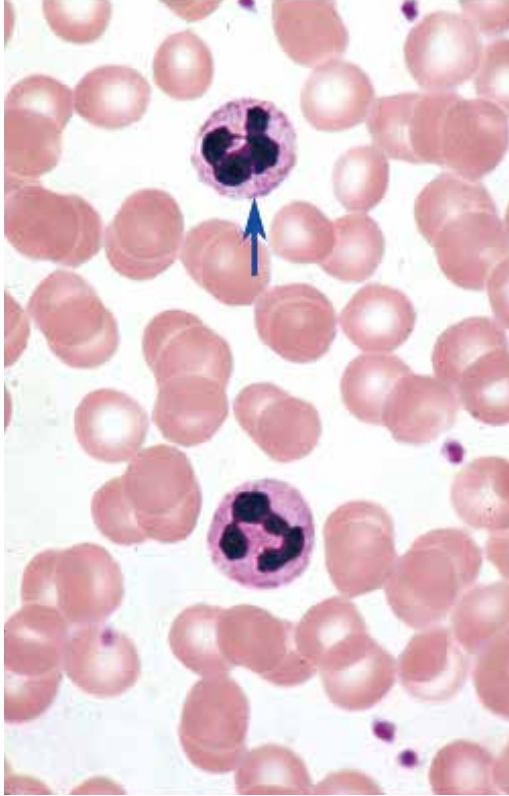


●演習問題：第6章 血液と造血

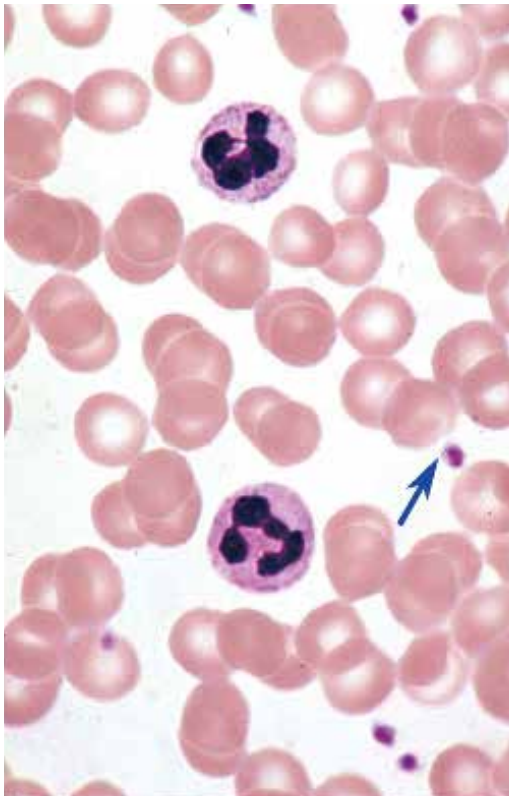
1. 図中の矢印が示す細胞の名称を答えよ。



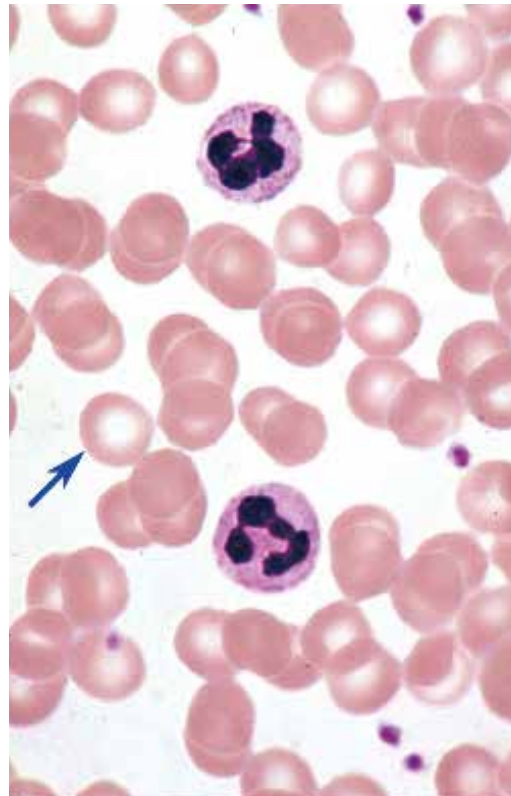
2. 図中の矢印が示す細胞の名称を答えよ。



3. 図中の矢印が示す細胞の名称を答えよ。

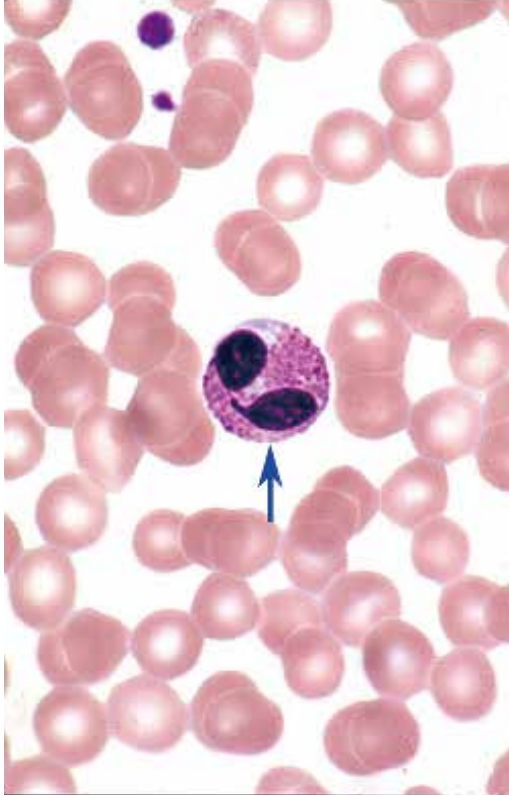


4. 図中の矢印が示す細胞の名称を答えよ。

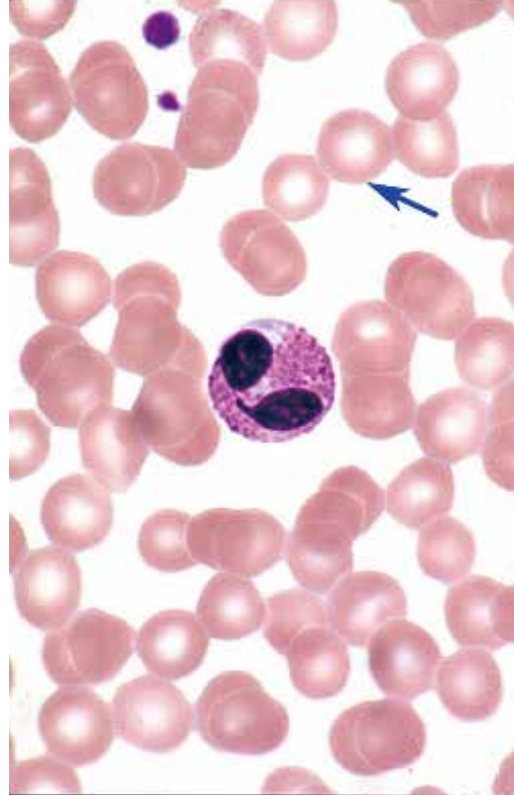


●演習問題：第6章 血液と造血

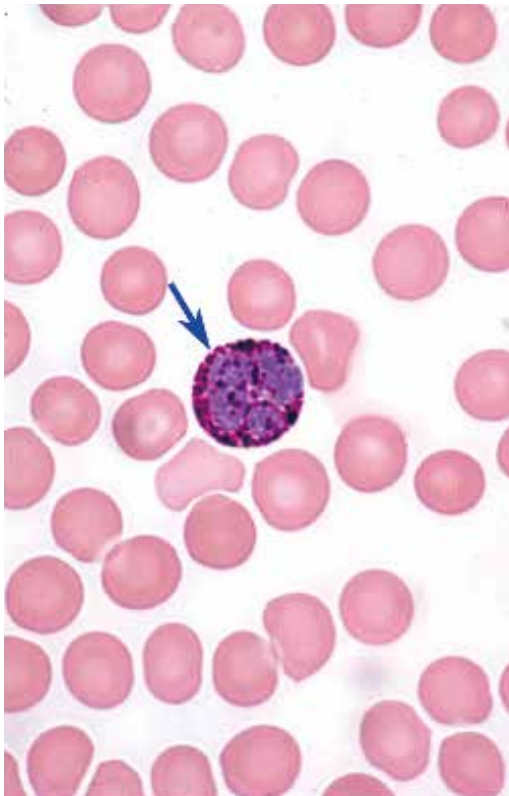
5. 図中の矢印が示す細胞の名称を答えよ。



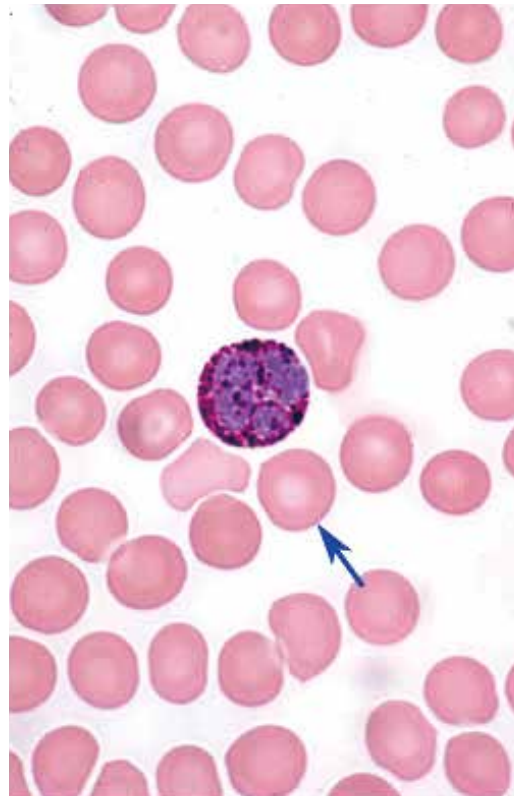
6. 図中の矢印が示す細胞の名称を答えよ。



7. 図中の矢印が示す細胞の名称を答えよ。

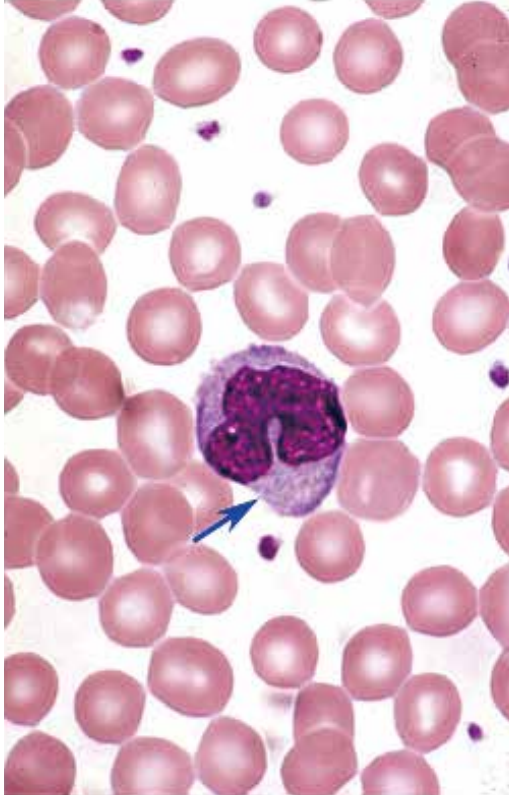


8. 図中の矢印が示す細胞の名称を答えよ。

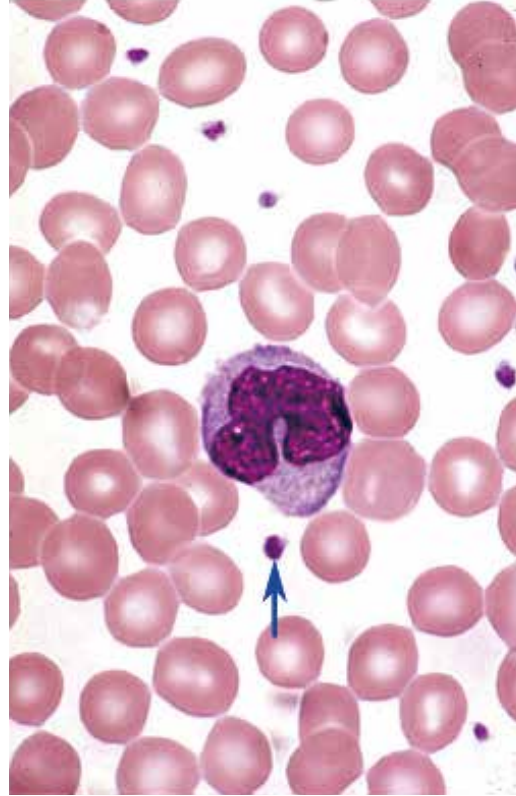


●演習問題：第6章 血液と造血

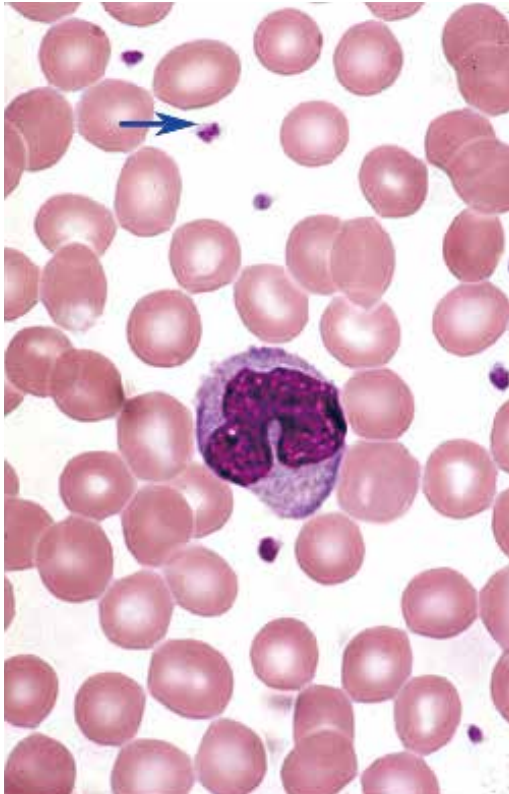
9. 図中の矢印が示す細胞の名称を答えよ。



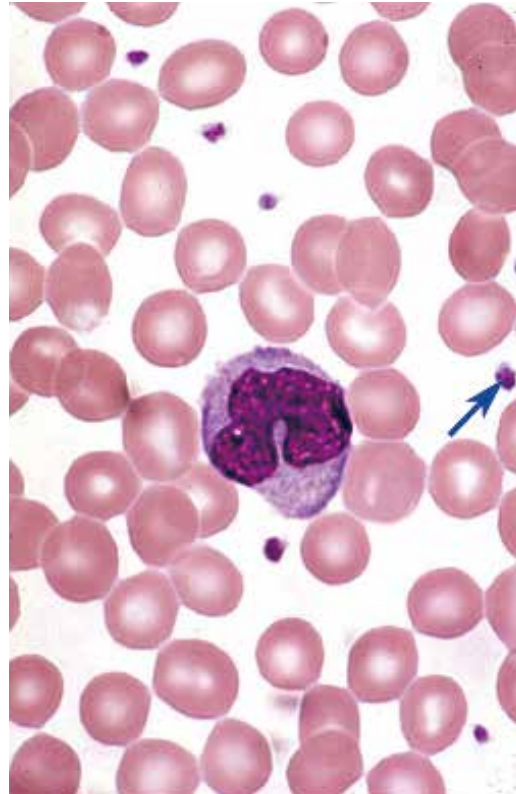
10. 図中の矢印が示す細胞の名称を答えよ。



11. 図中の矢印が示す細胞の淡青色領域の名称を答えよ。

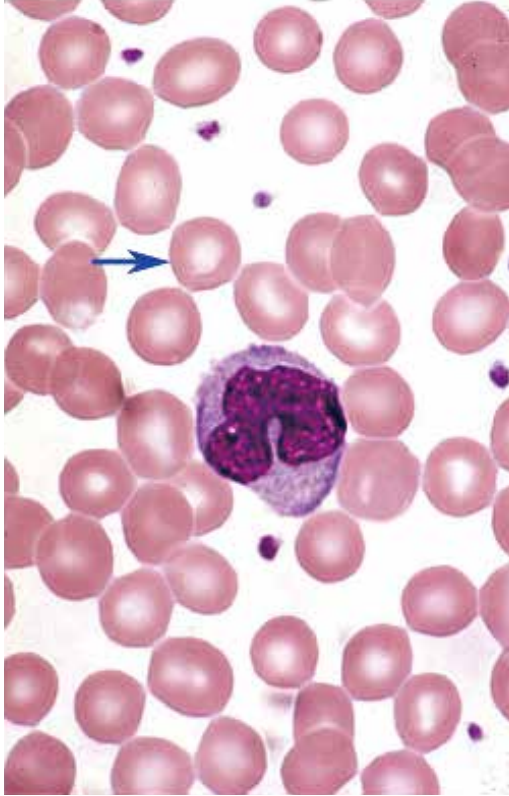


12. 図中の矢印が示す細胞の濃青色領域の名称を答えよ。

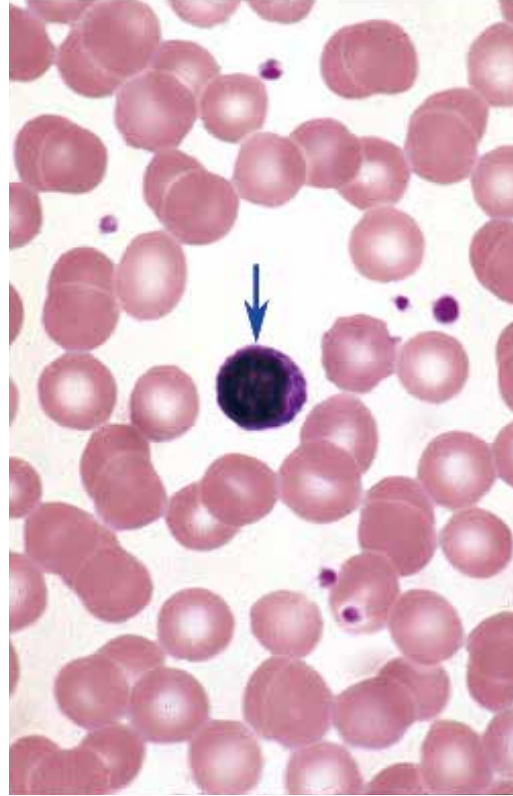


●演習問題：第6章 血液と造血

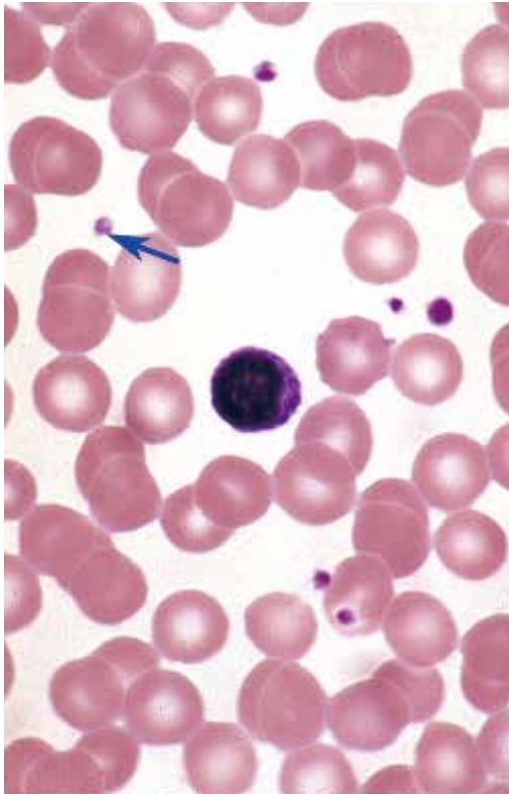
13. 図中の矢印が示す細胞の名称を答えよ。



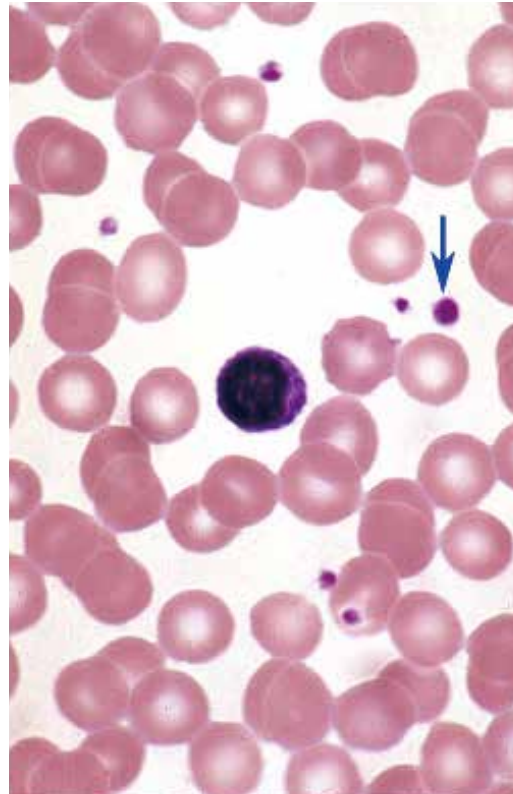
14. 図中の矢印が示す細胞の名称を答えよ。



15. 図中の矢印が示す細胞の名称を答えよ。

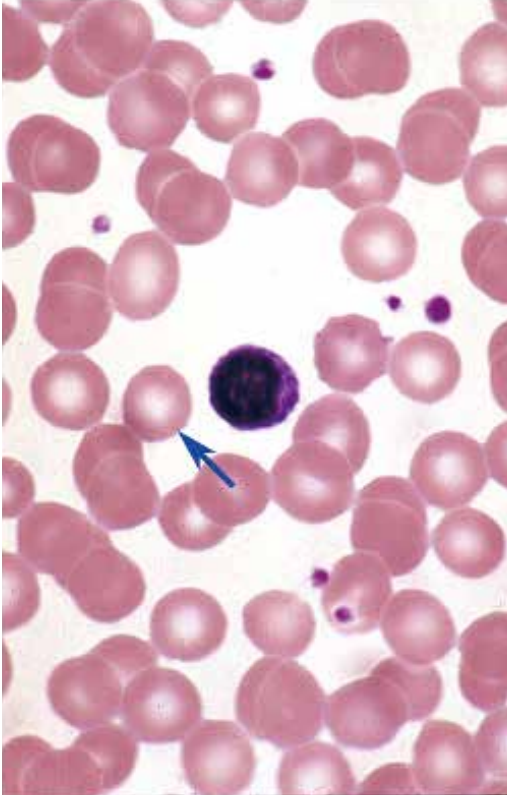


16. 図中の矢印が示す細胞の名称を答えよ。

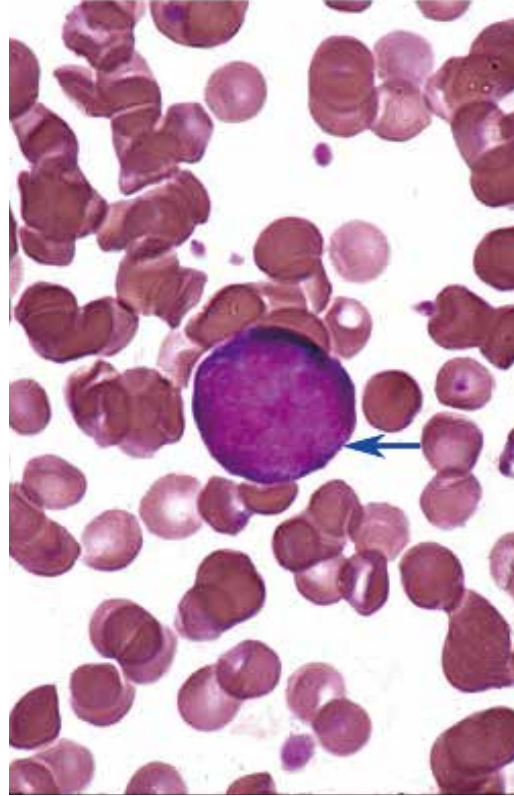


●演習問題：第6章 血液と造血

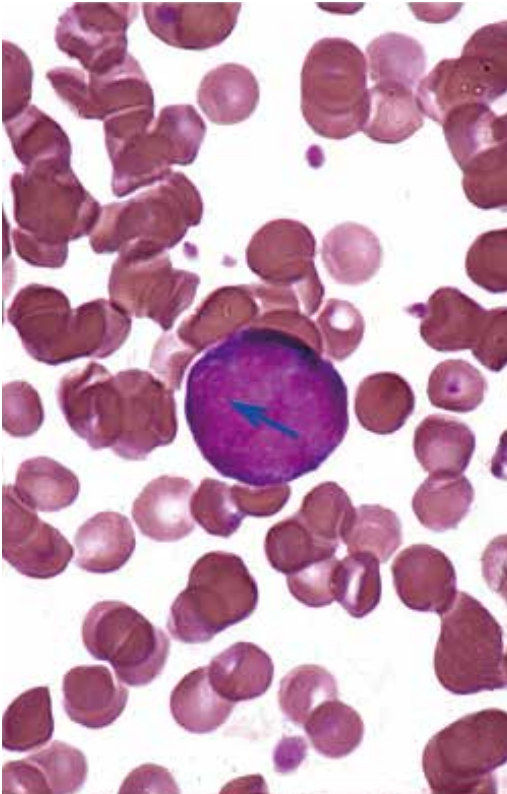
17. 図中の矢印が示す細胞の名称を答えよ。



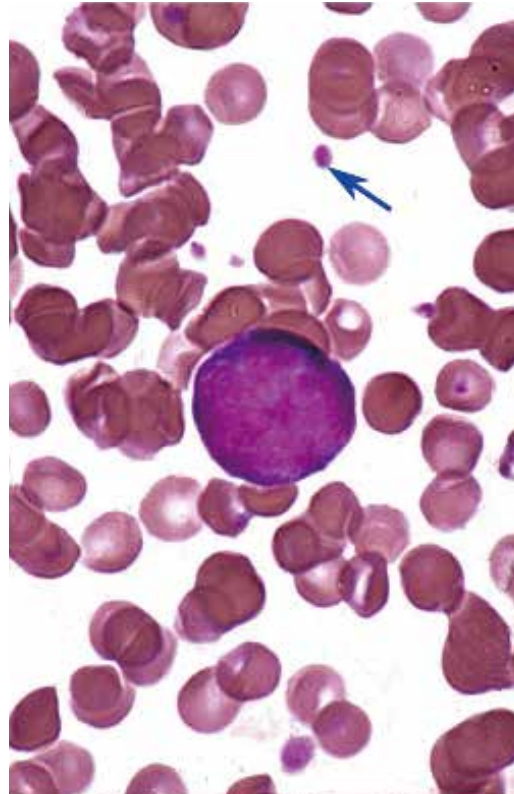
18. 図中の矢印が示す細胞の名称を答えよ。



19. 図中の矢印が示す構造の名称を答えよ。

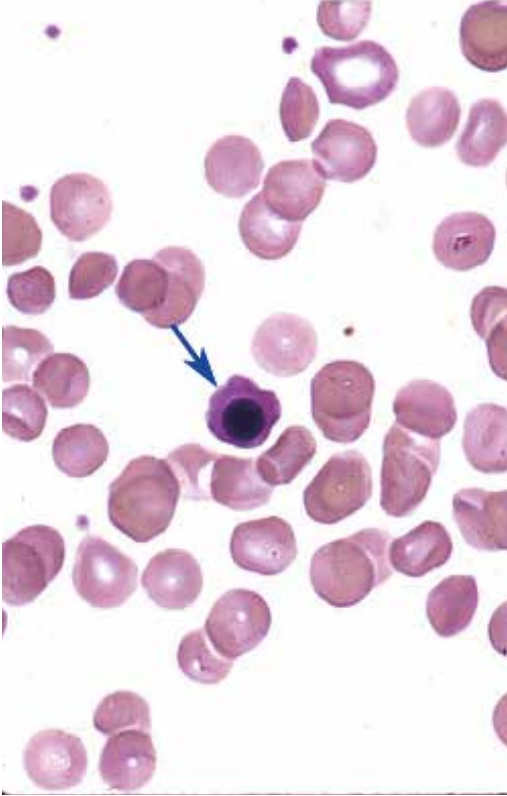


20. 図中の矢印が示す細胞の名称を答えよ。

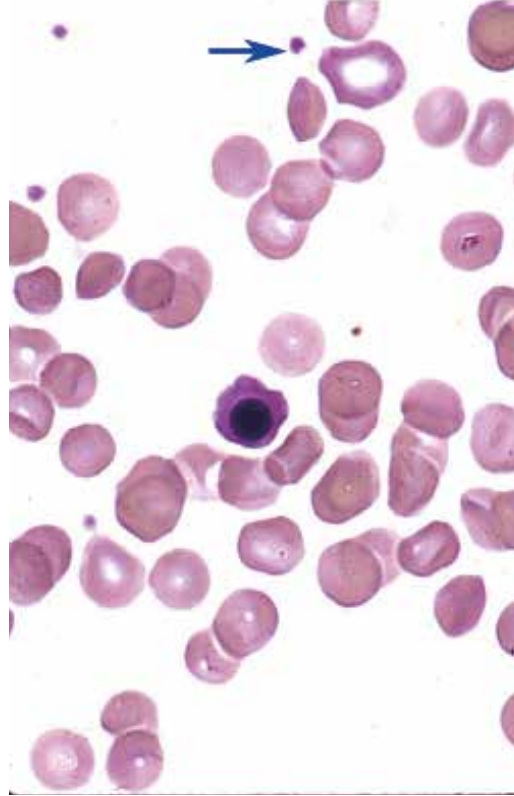


●演習問題：第6章 血液と造血

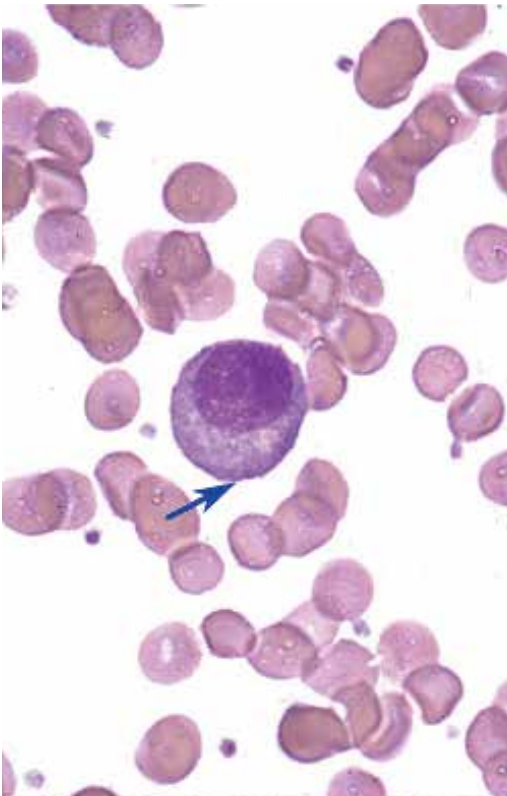
21. 図中の矢印が示す細胞の名称を答えよ。



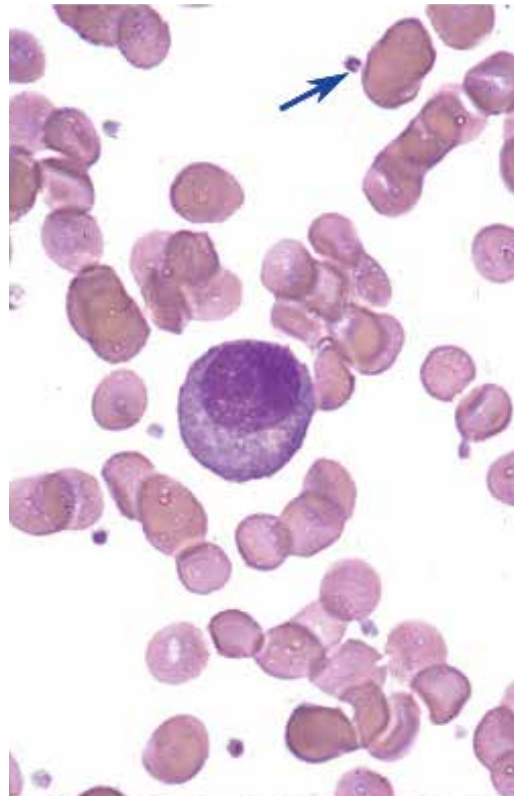
22. 図中の矢印が示す細胞の名称を答えよ。



23. 図中の矢印が示す細胞の名称を答えよ。

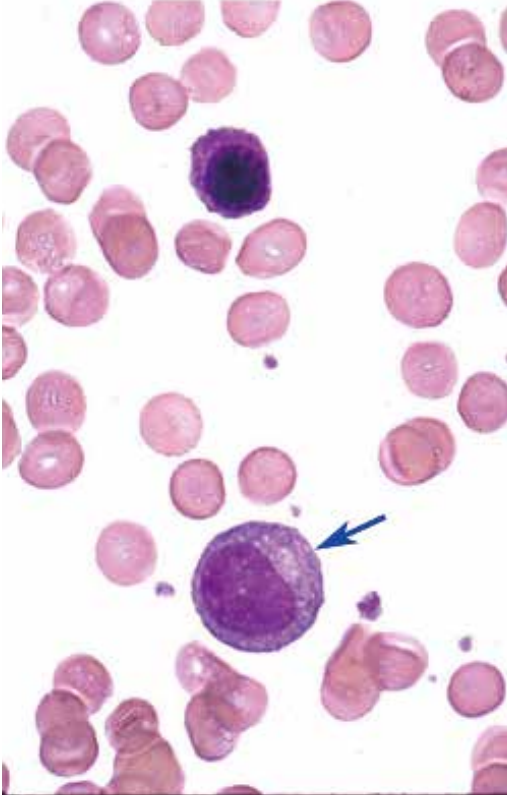


24. 図中の矢印が示す細胞の名称を答えよ。

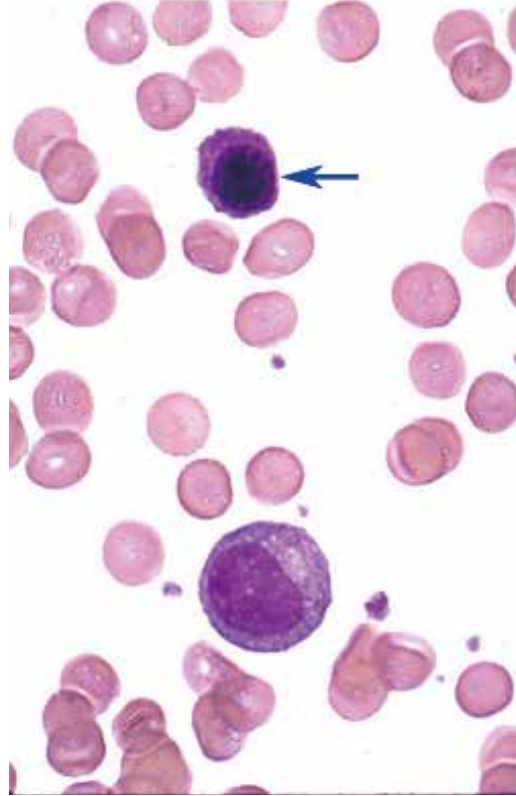


●演習問題：第6章 血液と造血

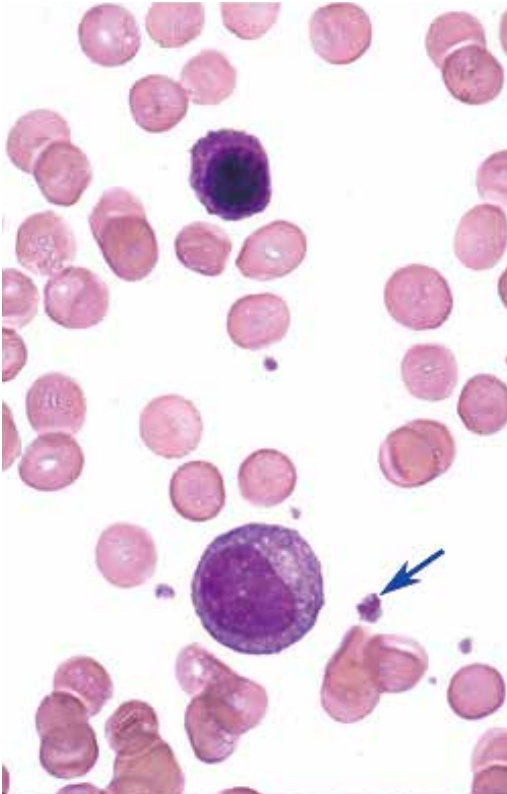
25. 図中の矢印が示す細胞の名称を答えよ。



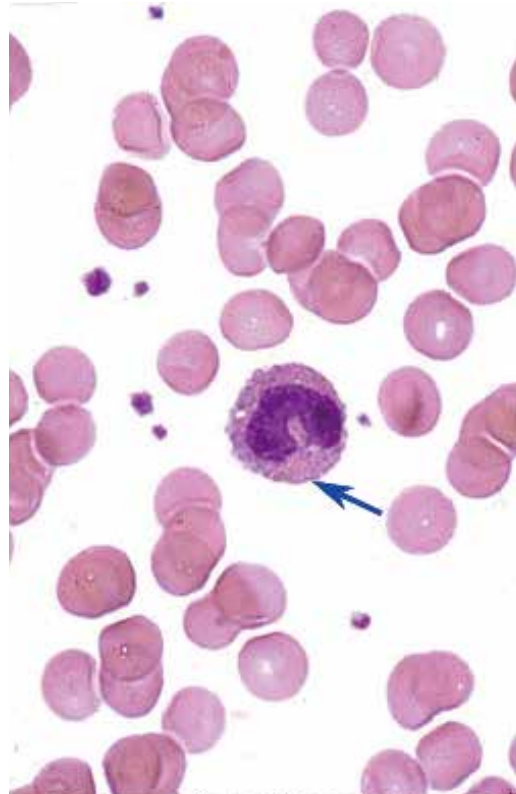
26. 図中の矢印が示す細胞の名称を答えよ。



27. 図中の矢印が示す細胞の名称を答えよ。

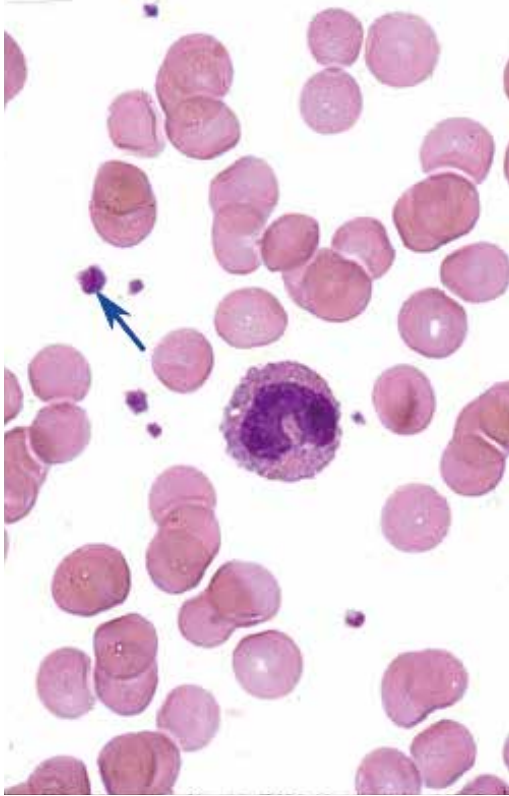


28. 図中の矢印が示す細胞の名称を答えよ。

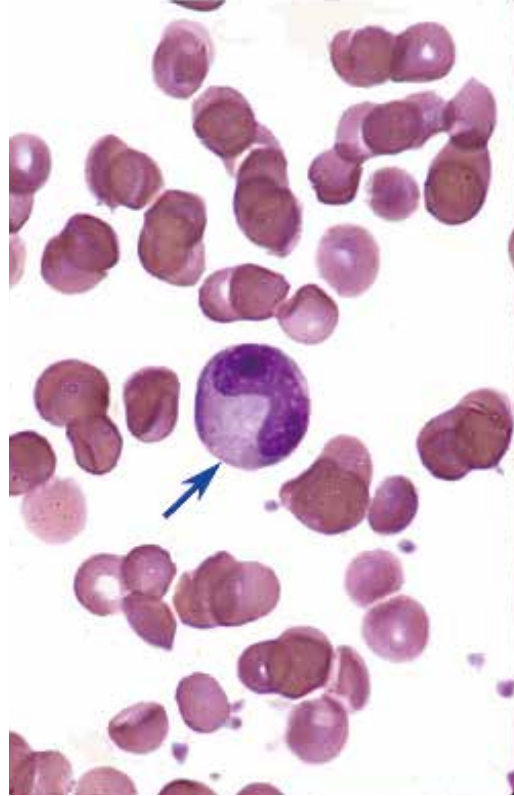


●演習問題：第6章 血液と造血

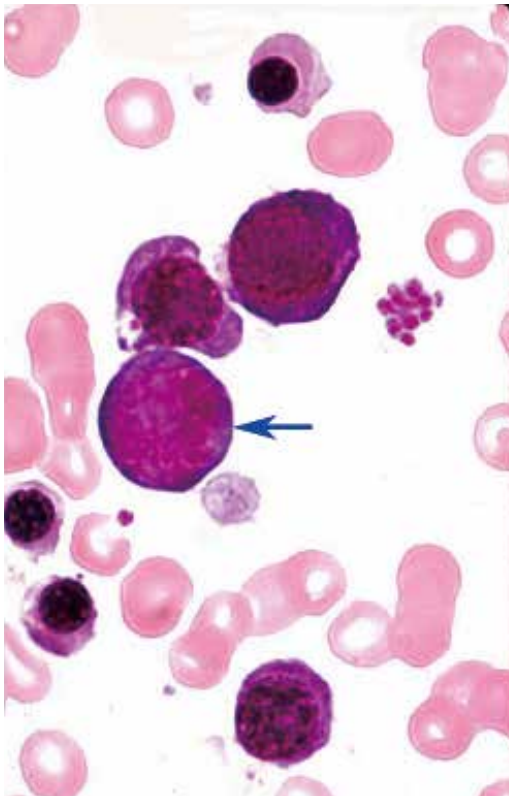
29. 図中の矢印が示す細胞の名称を答えよ。



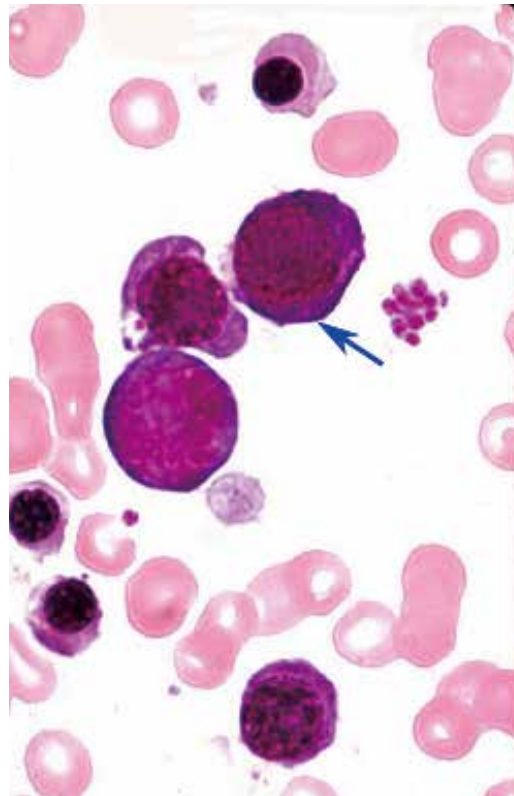
30. 図中の矢印が示す細胞の名称を答えよ。



31. 図中の矢印が示す細胞の名称を答えよ。

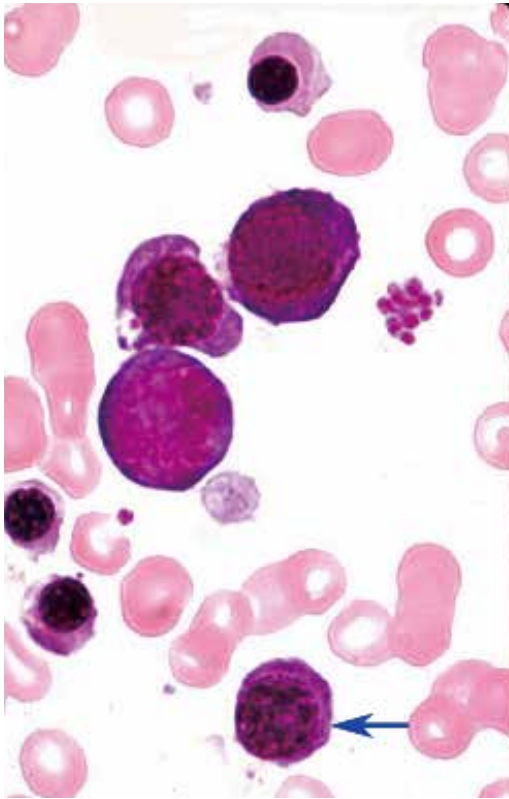


32. 図中の矢印が示す細胞の名称を答えよ。

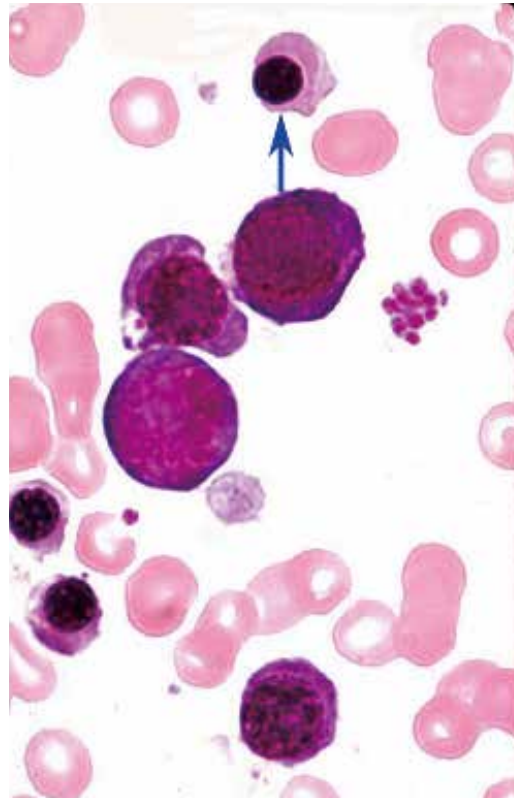


●演習問題：第6章 血液と造血

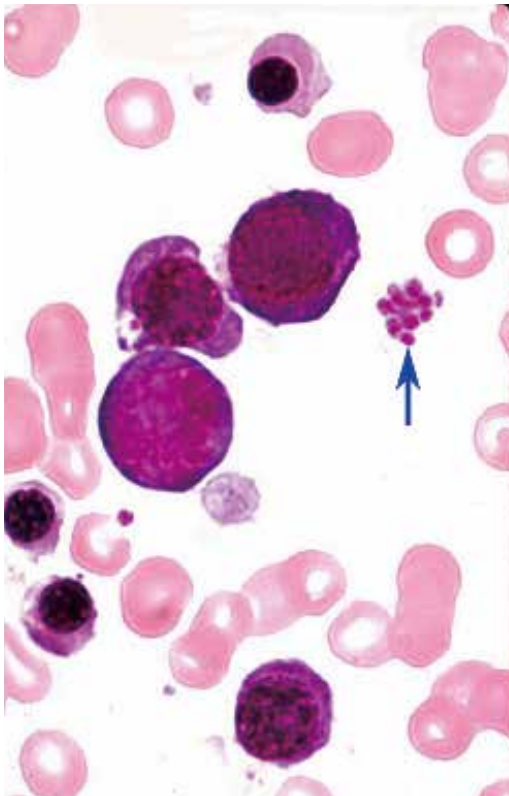
33. 図中の矢印が示す細胞の名称を答えよ。



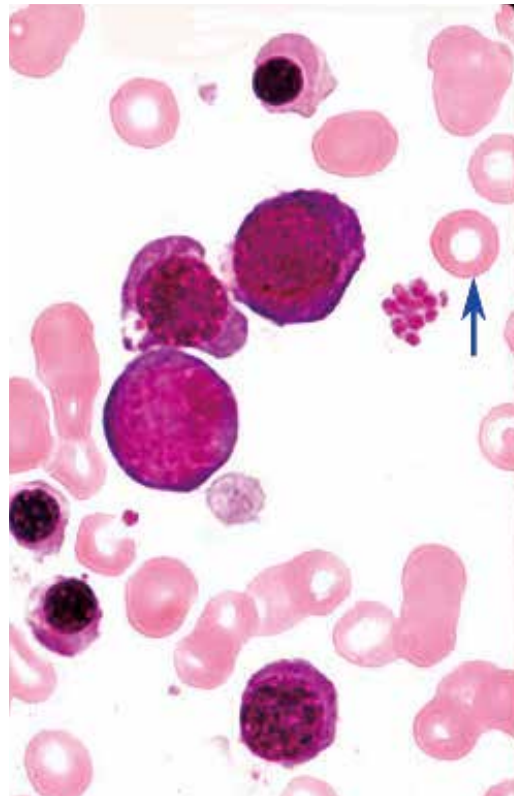
34. 図中の矢印が示す細胞の名称を答えよ。



35. 図中の矢印が示す細胞の名称を答えよ。

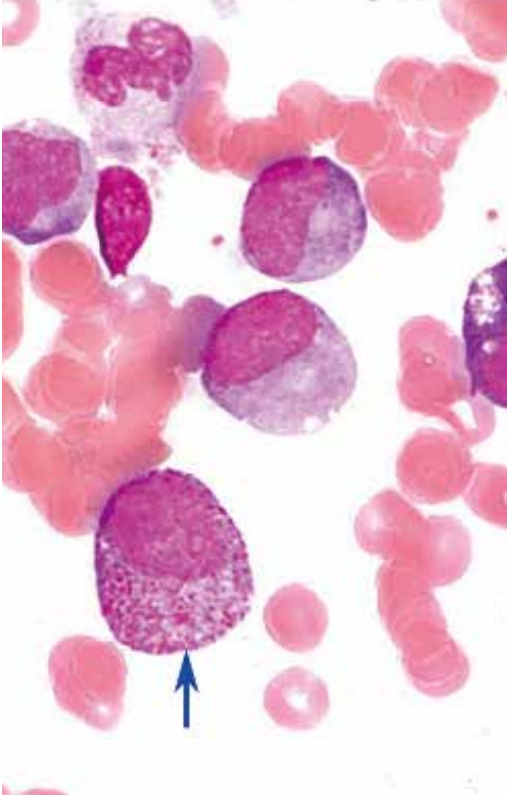


36. 図中の矢印が示す細胞の名称を答えよ。

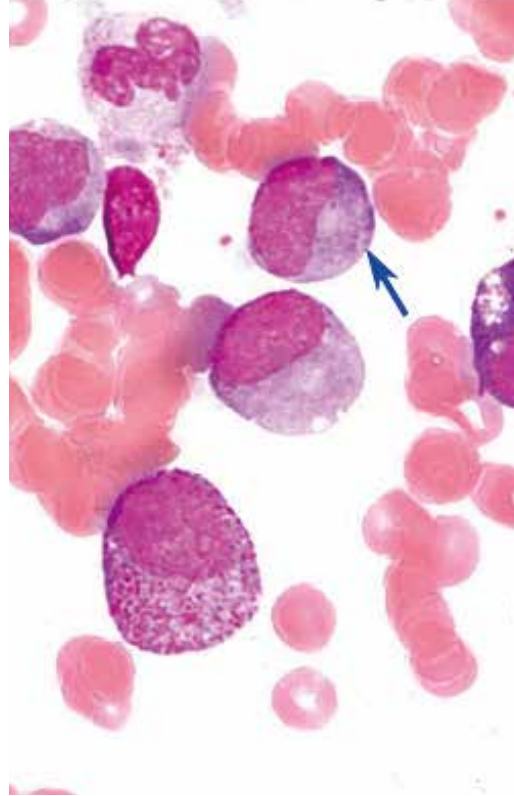


●演習問題：第6章 血液と造血

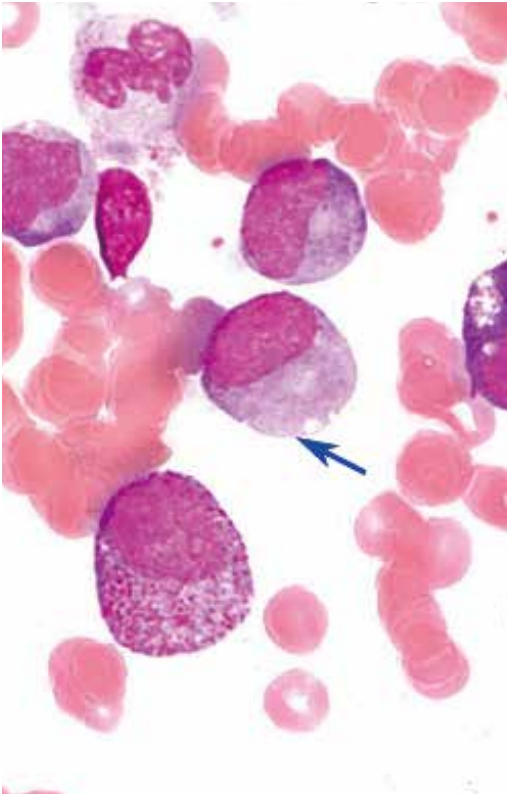
37. 図中の矢印が示す細胞の名称を答えよ。



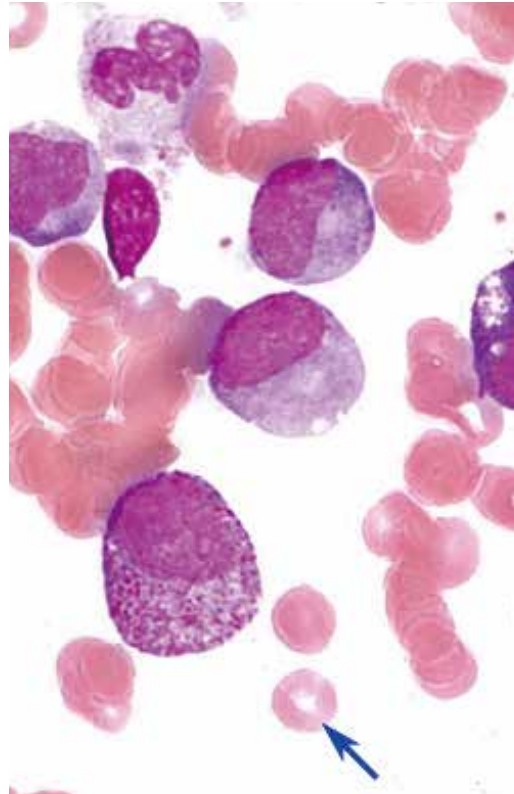
38. 図中の矢印が示す細胞の名称を答えよ。



39. 図中の矢印が示す細胞の名称を答えよ。



40. 図中の矢印が示す細胞の名称を答えよ。



● 演習問題：第6章 血液と造血 解答

1. 好中球 neutrophil
2. 好中球 neutrophil
3. 血小板 platelet
(栓球 thrombocyte)
4. 赤血球 erythrocyte
5. 好酸球 eosinophil
6. 赤血球 erythrocyte
7. 好塩基球 basophil
8. 赤血球 erythrocyte
9. 単球 monocyte
10. 血小板 platelet
(栓球 thrombocyte)
11. 硝子質 hyalomere
12. 顆粒質 granulomere
13. 赤血球 erythrocyte
14. リンパ球 lymphocyte
15. 血小板 platelet
(栓球 thrombocyte)
16. 血小板 platelet
(栓球 thrombocyte)
17. 赤血球 erythrocyte
18. 前赤芽球 proerythroblast
19. 核小体 nucleolus
[訳注：この写真では、はっきりとは見えない]
20. 血小板 platelet
(栓球 thrombocyte)
21. 正染性赤芽球 orthochromatophilic erythroblast
(正赤芽球 normoblast)
22. 血小板 platelet
(栓球 thrombocyte)
23. 好中性骨髄球 neutrophilic myelocyte
24. 血小板 platelet
(栓球 thrombocyte)
25. 好中性後骨髄球 neutrophilic metamyelocyte
好中性骨髄球 neutrophilic myelocyte
26. 多染性赤芽球 polychromatophilic erythroblast
正染性赤芽球 orthochromatophilic erythroblast
27. 血小板 platelet
(栓球 thrombocyte)
28. 好酸性桿状核白血球 eosinophilic band (stab) cell
29. 血小板 platelet
(栓球 thrombocyte)
30. 好中性後骨髄球 neutrophilic metamyelocyte
好中性桿状核白血球 neutrophilic band (stab) cell
31. 前赤芽球 proerythroblast
32. 好塩基性赤芽球 basophilic erythroblast
33. 多染性赤芽球 polychromatophilic erythroblast
34. 正染性赤芽球 orthochromatophilic erythroblast
(正赤芽球 normoblast)
35. 血小板 platelet
(栓球 thrombocyte)
36. 赤血球 erythrocyte
37. 前骨髄球 promyelocyte
38. 好中性後骨髄球 neutrophilic metamyelocyte
好中性骨髄球 neutrophilic myelocyte
39. 好中性骨髄球 neutrophilic myelocyte
40. 赤血球 erythrocyte