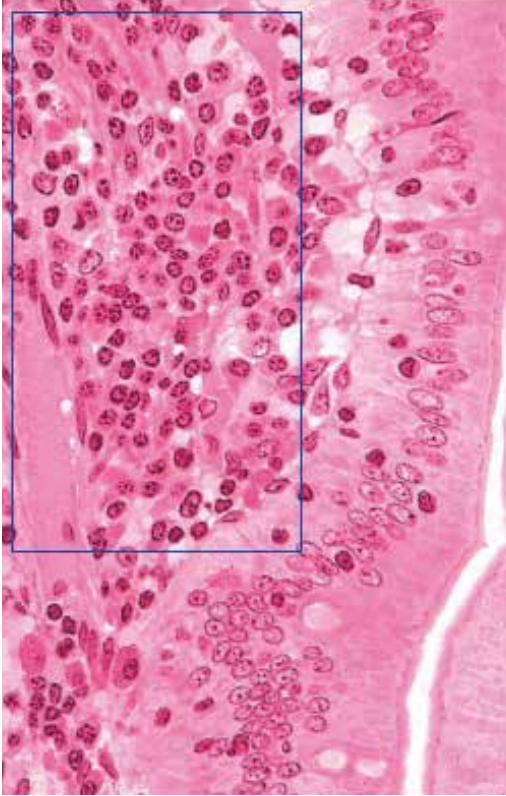
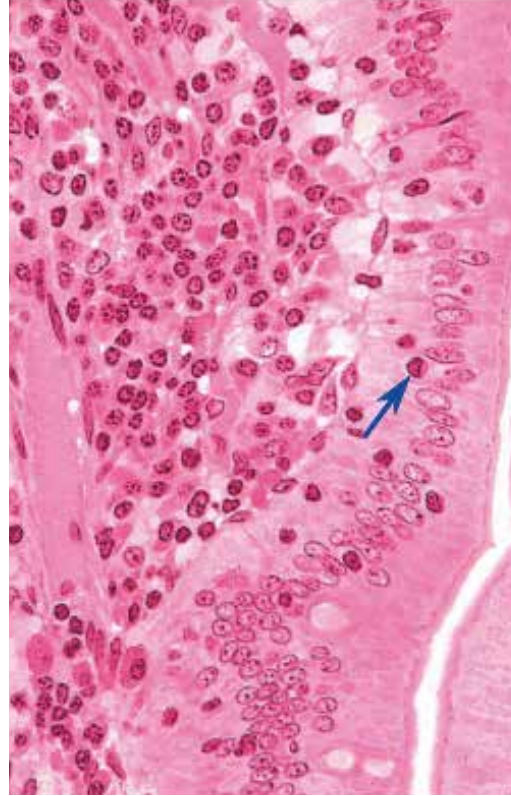


●演習問題：第10章 リンパ（免疫）組織

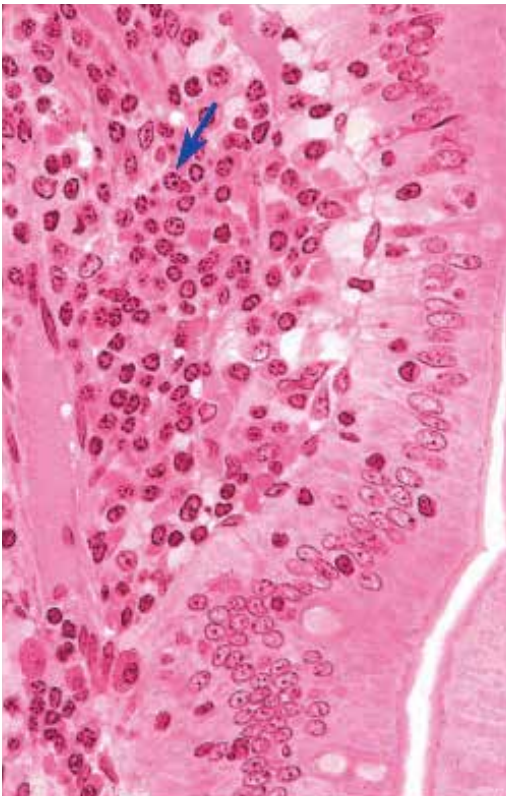
1. 図中の四角で囲まれたリンパ組織の種類の名を答えよ。



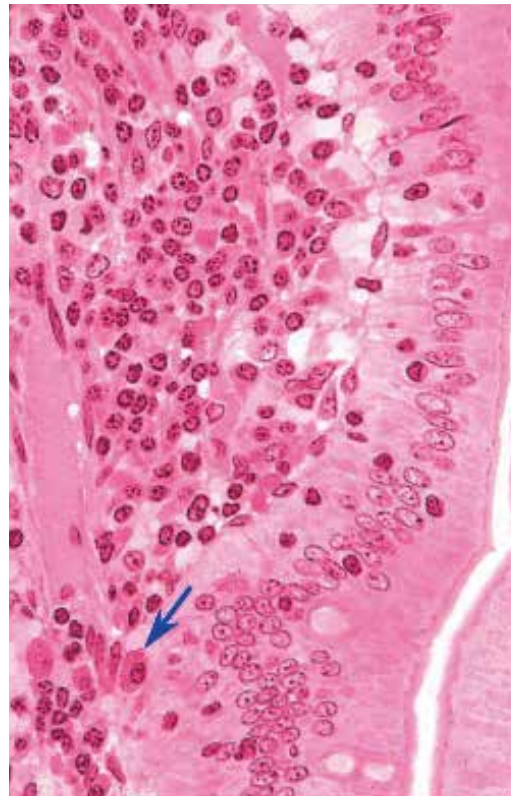
2. 図中の矢印が示す細胞の名を答えよ。



3. 図中の矢印が示す細胞の名を答えよ。

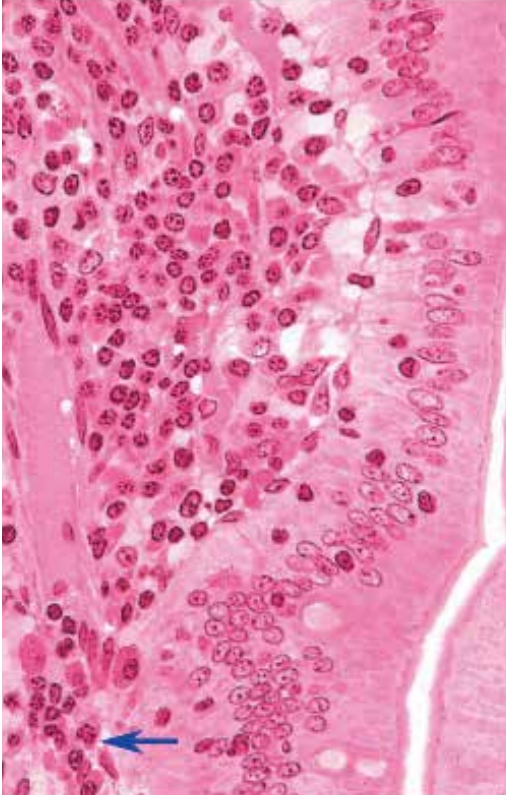


4. 図中の矢印が示す細胞の名を答えよ。

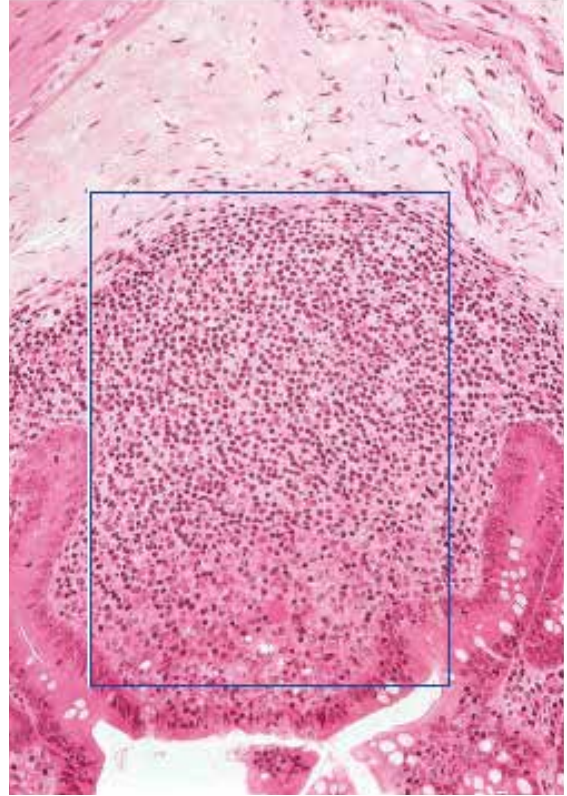


●演習問題：第10章 リンパ（免疫）組織

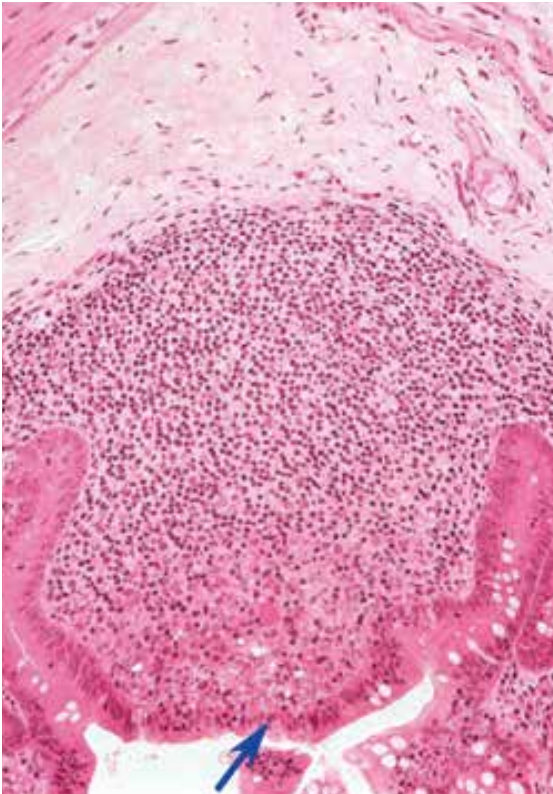
5. 図中の矢印が示す細胞の名称を答えよ。



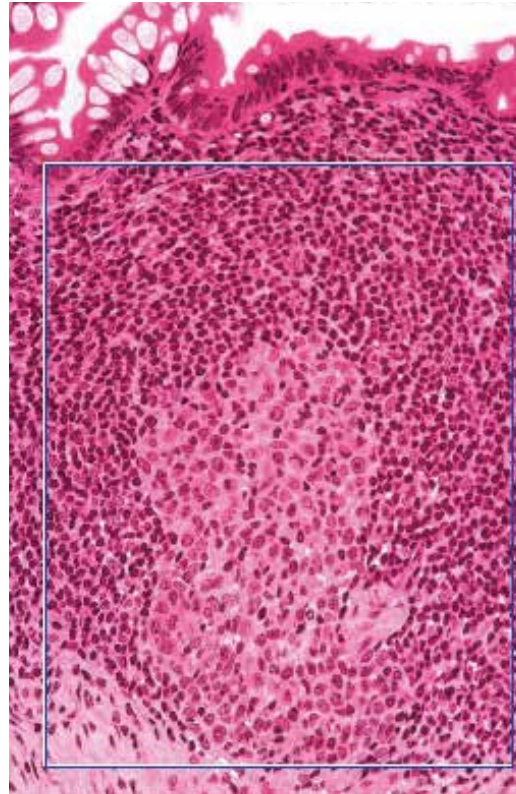
6. 図中の四角で囲まれた構造の名称を答えよ。



7. 図中の矢印が示す扁平な類上皮細胞の名称を答えよ。

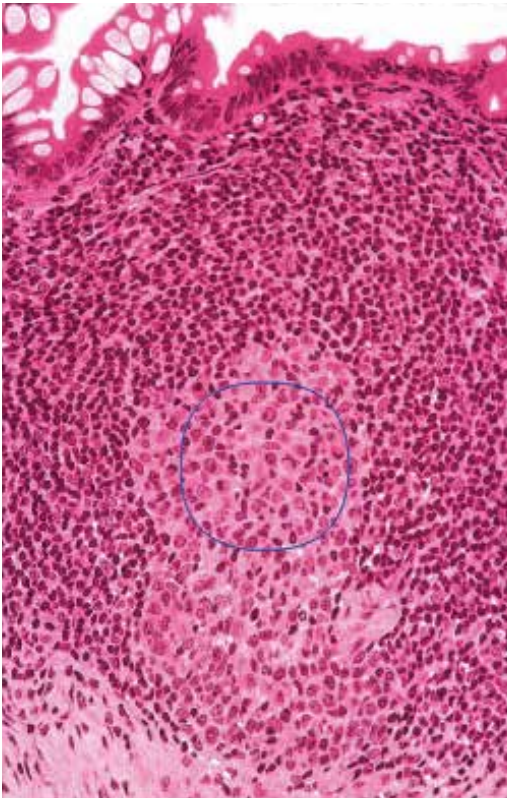


8. 図中の四角で囲まれた構造の名称を答えよ。

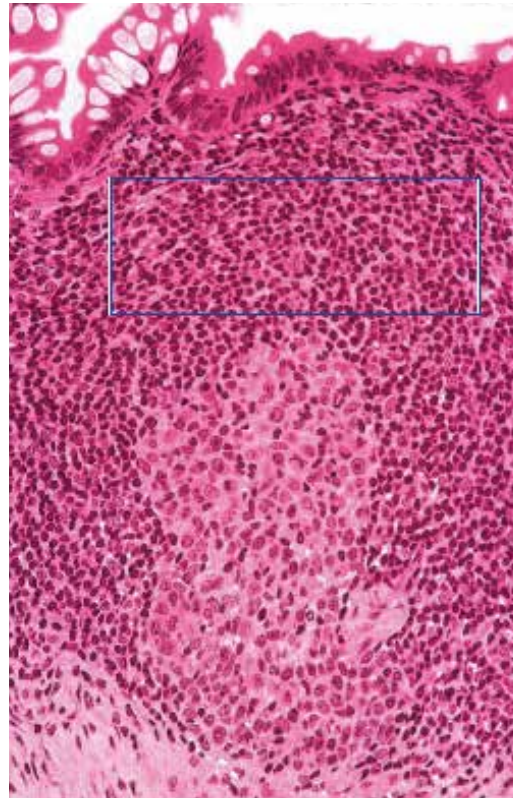


●演習問題：第10章 リンパ（免疫）組織

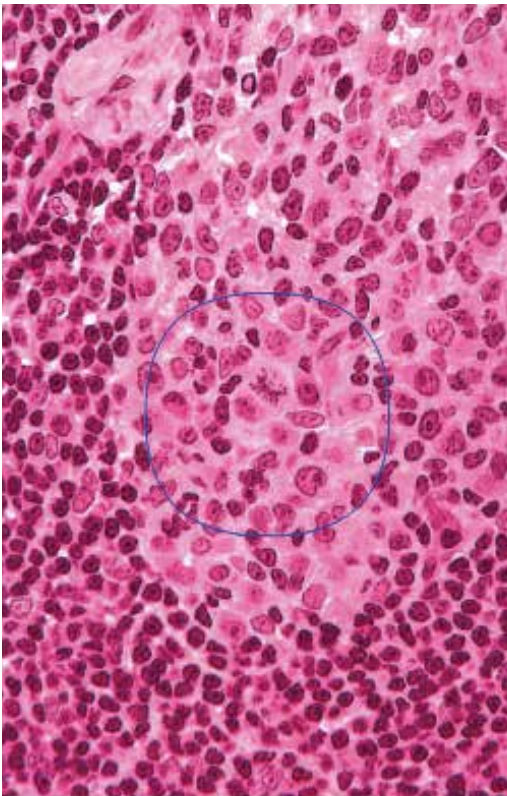
9. 図中の丸で囲まれた領域の名称を答えよ。



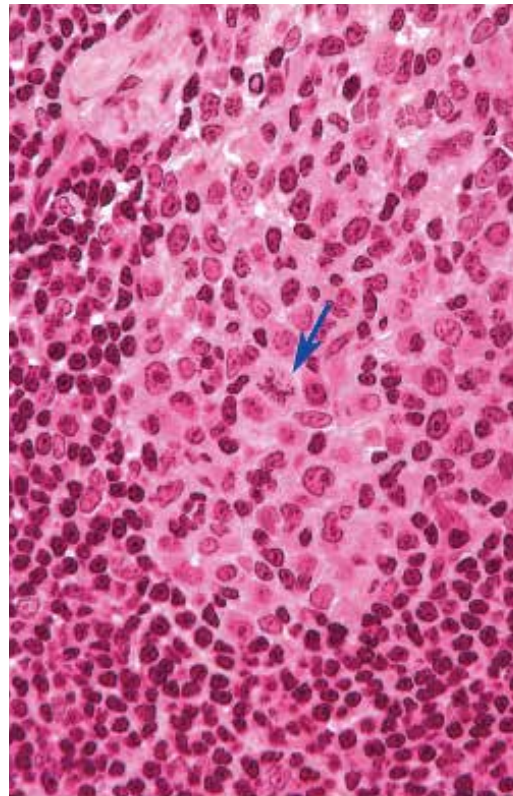
10. 図中の四角で囲まれた領域の名称を答えよ。



11. 図中の丸で囲まれた構造の名称を答えよ。

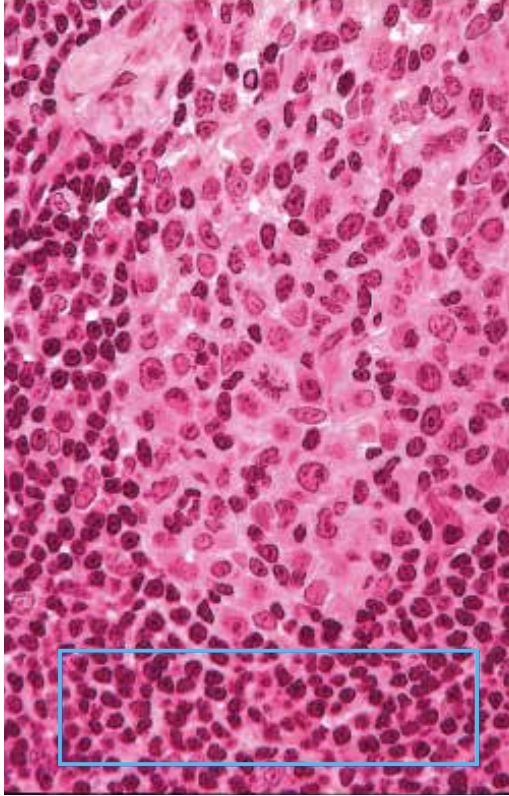


12. 図中の矢印が示す細胞で起こっている過程の名称を答えよ。

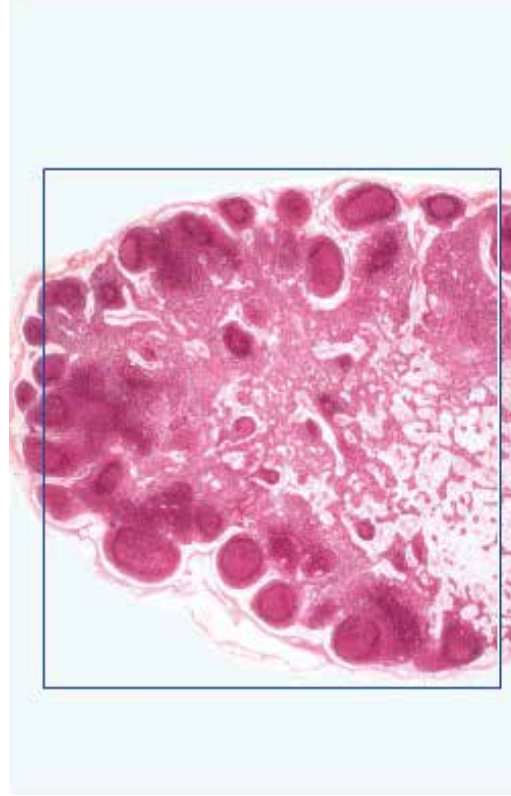


●演習問題：第10章 リンパ（免疫）組織

13. 図中の四角で囲まれた領域の名称を答えよ。



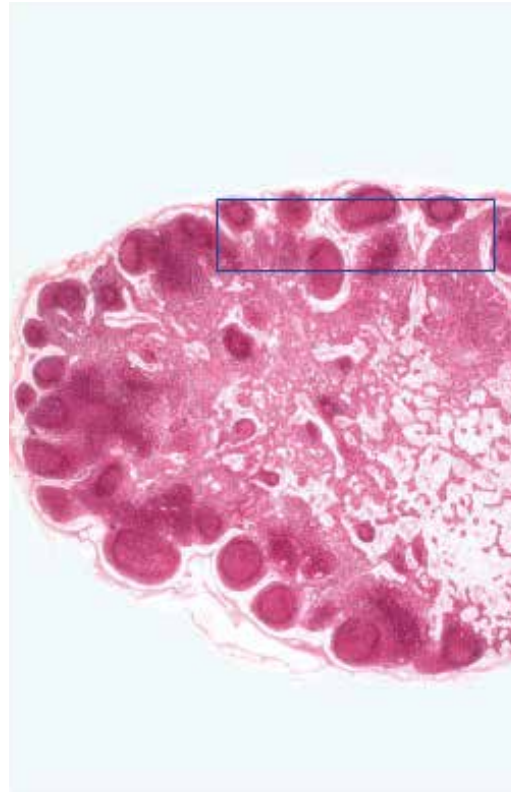
14. この臓器の名称を答えよ。



15. 図中の丸で囲まれた構造の名称を答えよ。



16. 図中の四角で囲まれた領域の名称を答えよ。

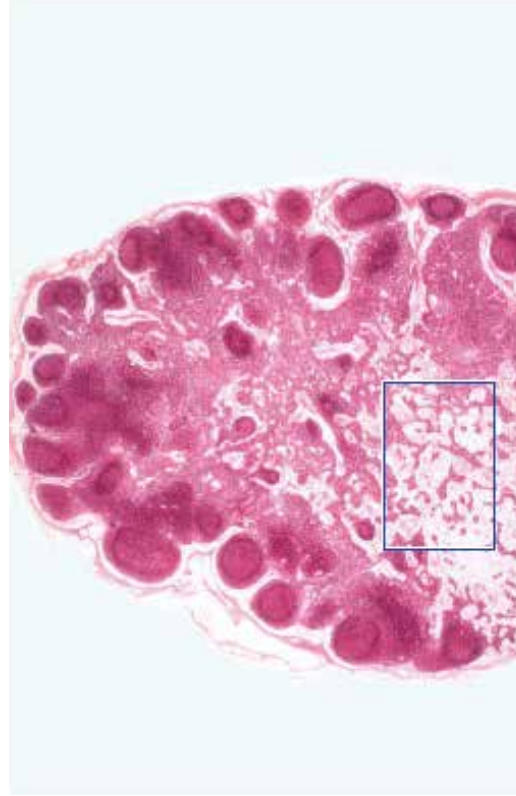


●演習問題：第10章 リンパ（免疫）組織

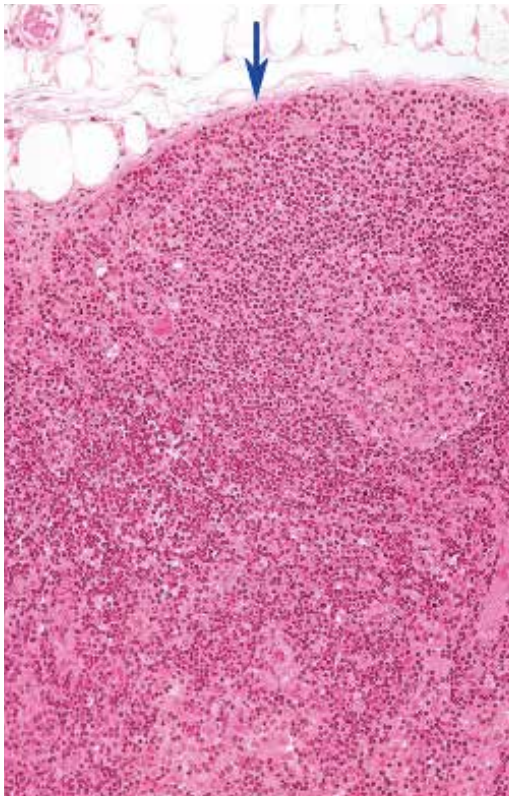
17. 図中の四角で囲まれた領域の名称を答えよ。



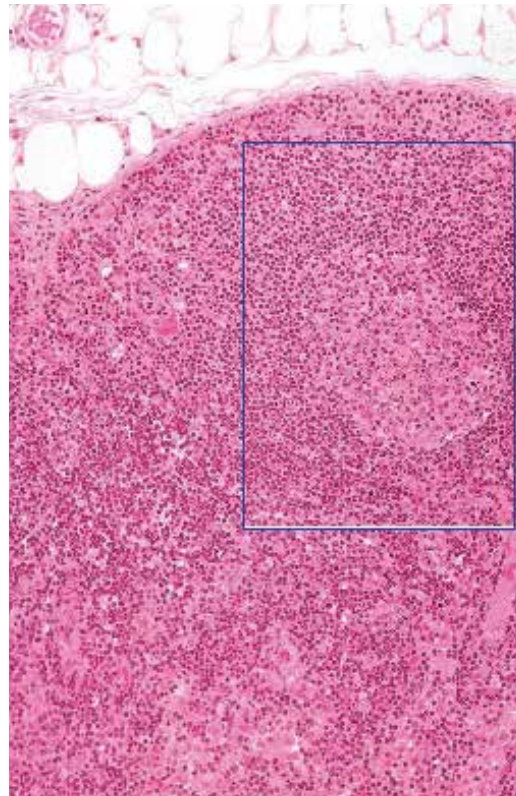
18. 図中の四角で囲まれた領域の名称を答えよ。



19. 図中の矢印が示す構造の名称を答えよ。

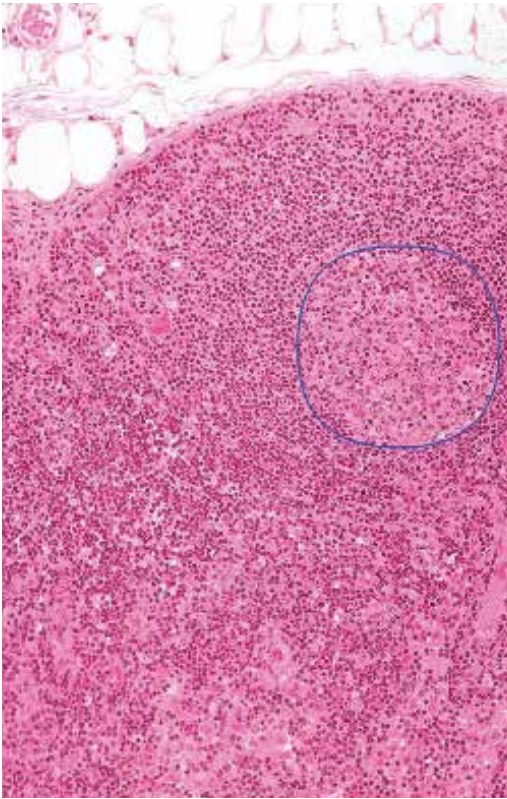


20. 図中の四角で囲まれた構造の名称を答えよ。

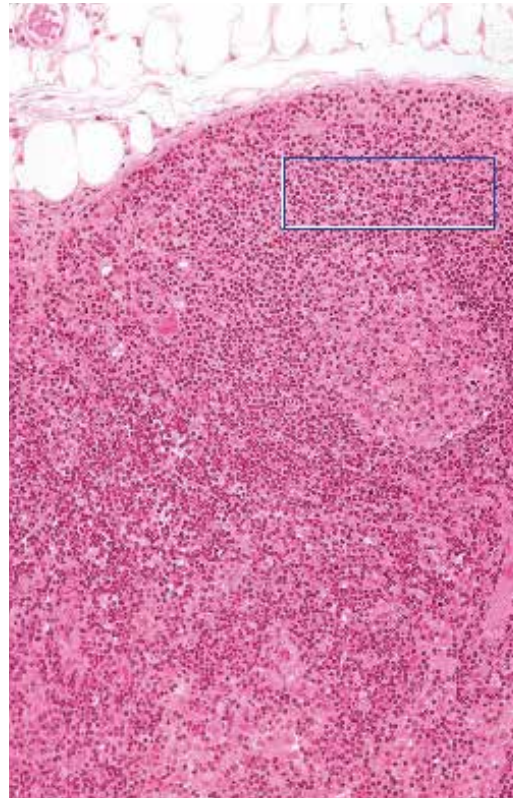


●演習問題：第10章 リンパ（免疫）組織

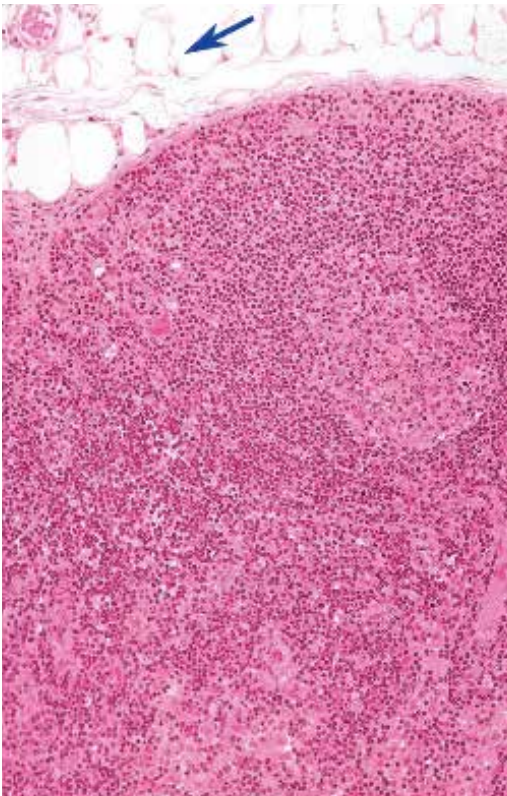
21. 図中の丸で囲まれた構造の名称を答えよ。



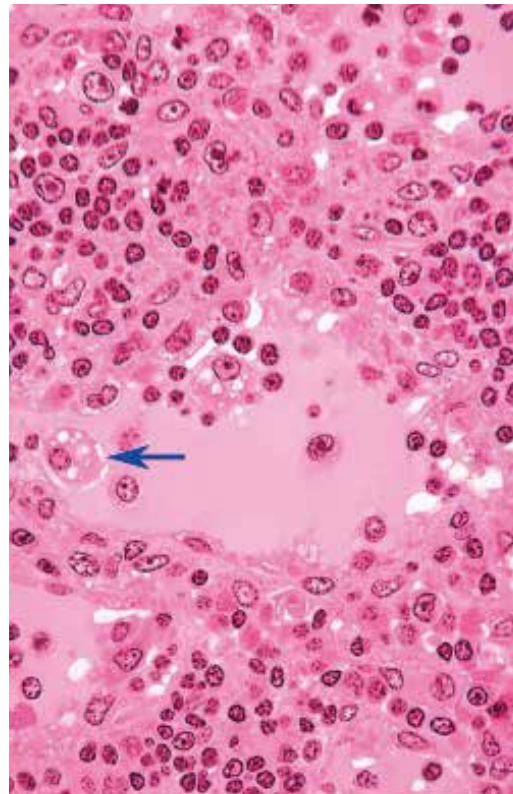
22. 図中の四角で囲まれた構造の名称を答えよ。



23. 図中の矢印が示す組織の名称を答えよ。

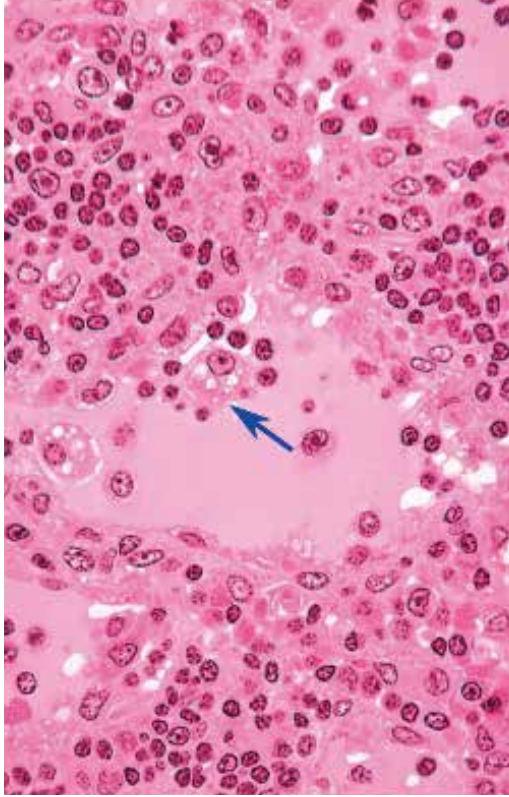


24. これはリンパ節の髄質の断面である。図中の矢印が示す細胞の名称を答えよ。

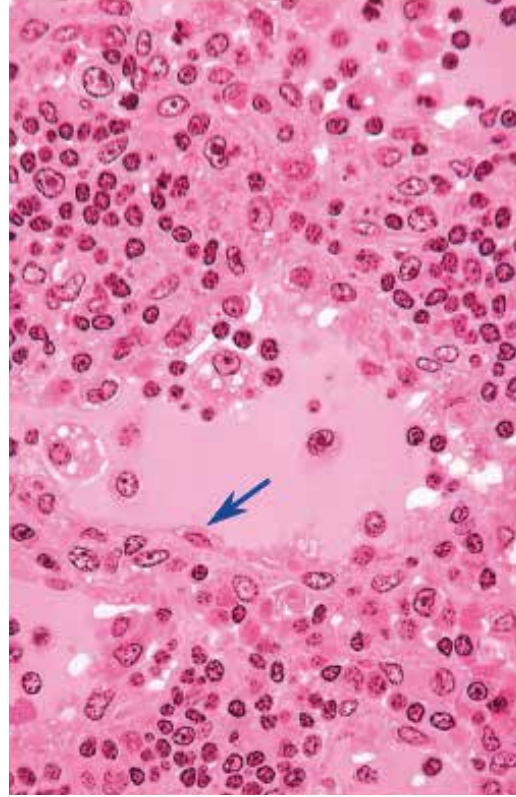


●演習問題：第10章 リンパ（免疫）組織

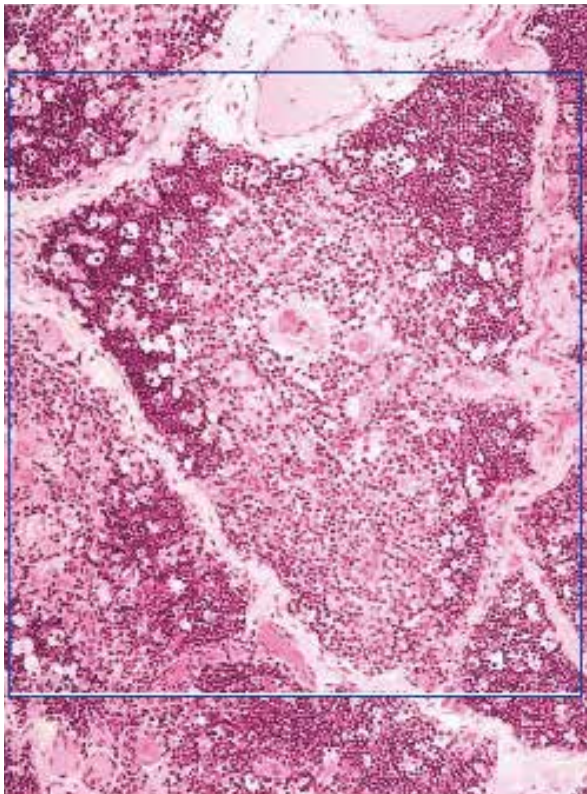
25. これはリンパ節の髄質の断面である。図中の矢印が示す細胞の名称を答えよ。



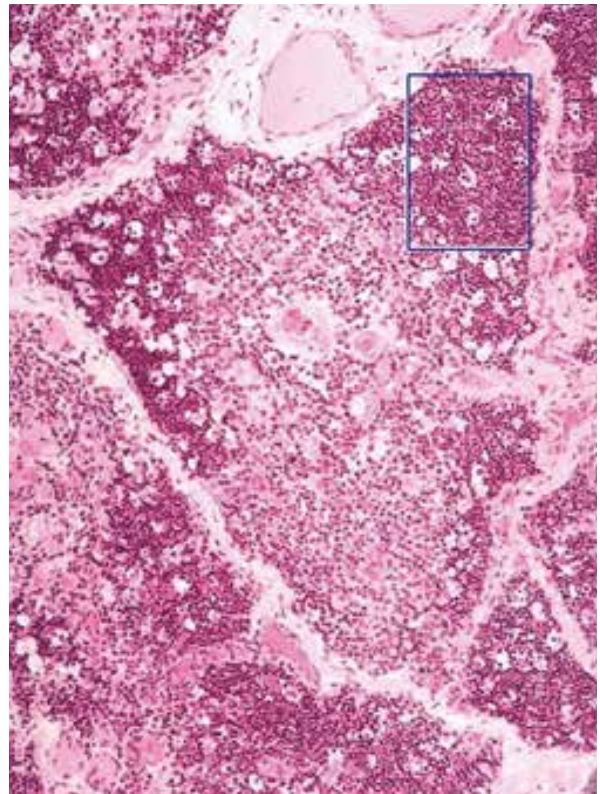
26. これはリンパ節の髄質の断面である。図中の矢印が示す細胞の名称を答えよ。



27. この臓器の名称を答えよ。

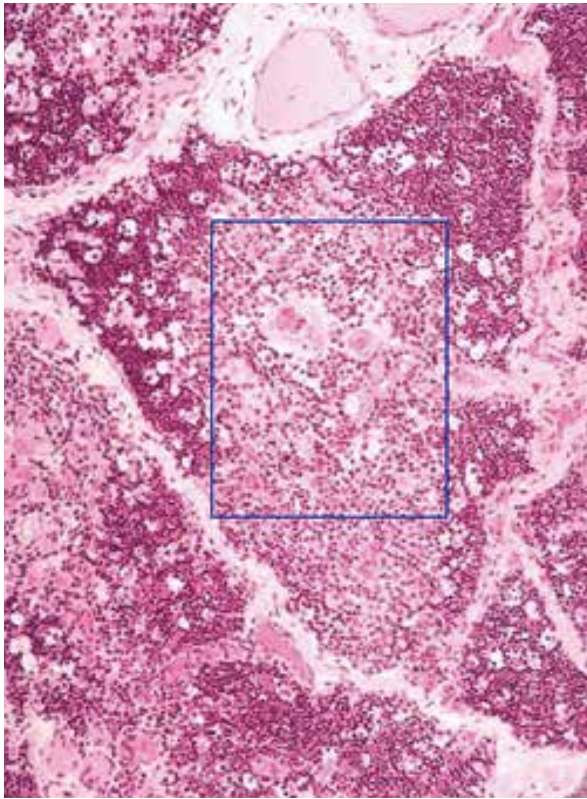


28. この臓器の四角で囲まれた領域の名称を答えよ。

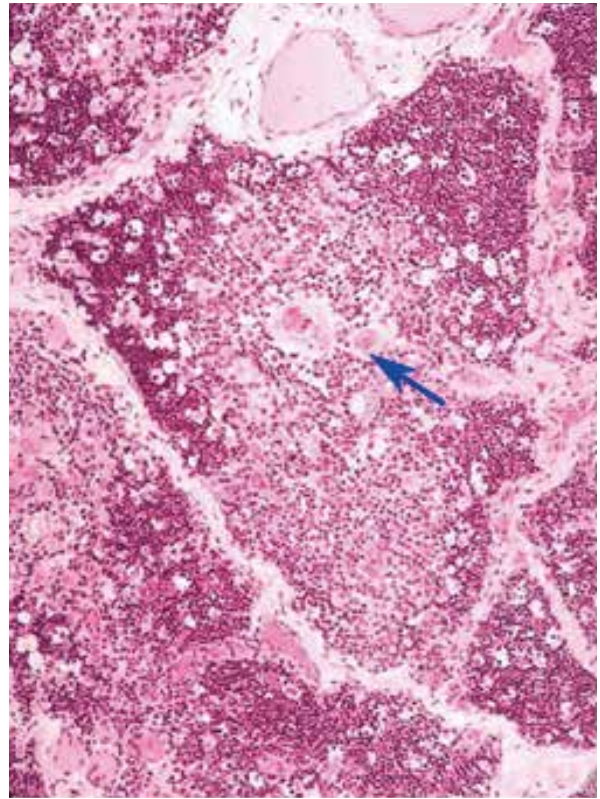


●演習問題：第10章 リンパ（免疫）組織

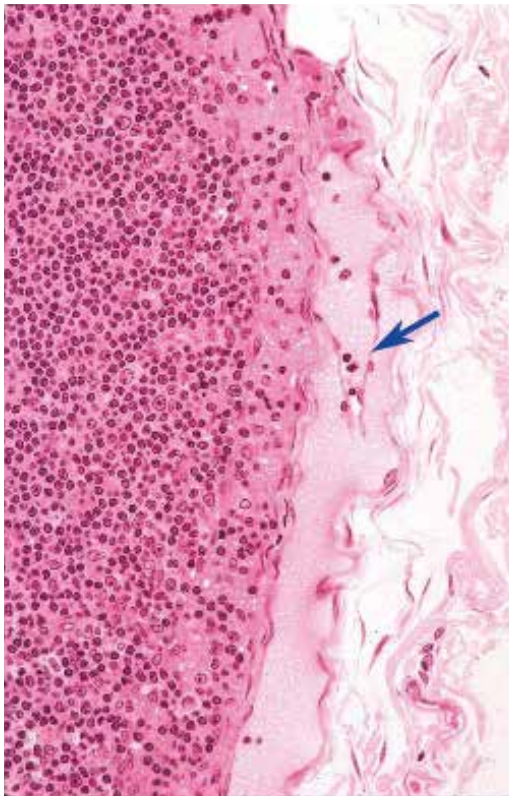
29. この臓器の四角で囲まれた領域の名称を答えよ。



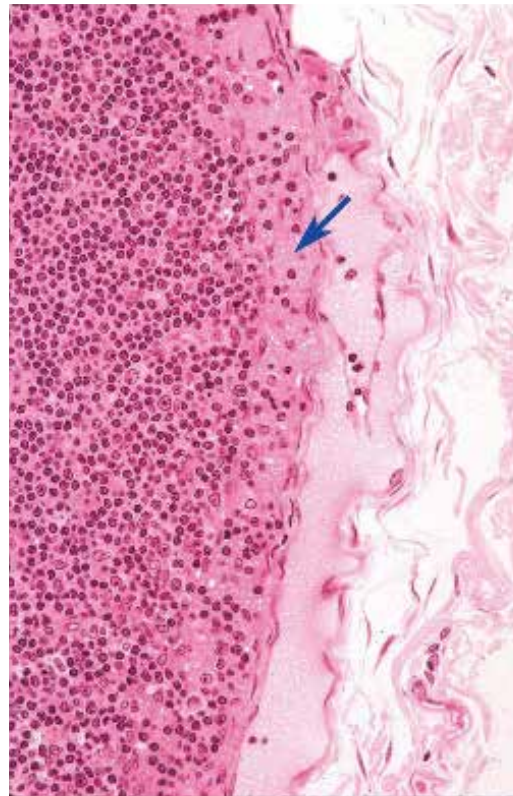
30. 図中の矢印が示す構造の名称を答えよ。



31. これはリンパ節の被膜領域の顕微鏡像である。矢印が示す構造の名称を答えよ。

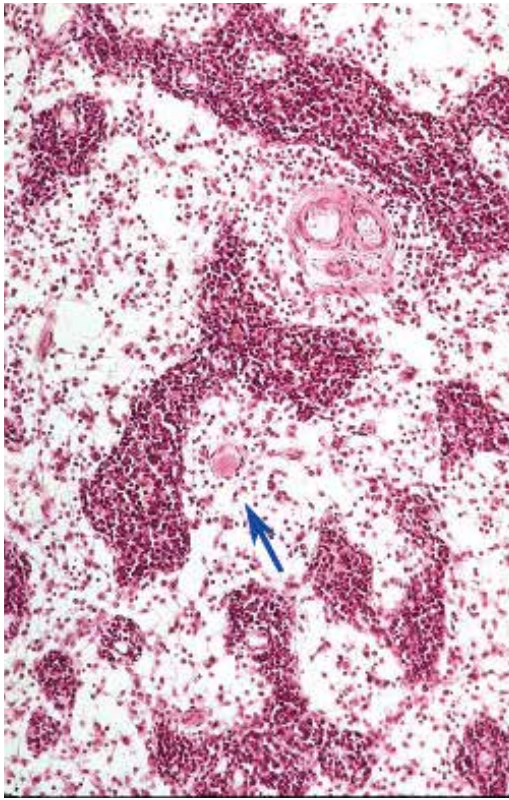


32. これはリンパ節の皮質の顕微鏡像である。矢印が示す領域の名称を答えよ。

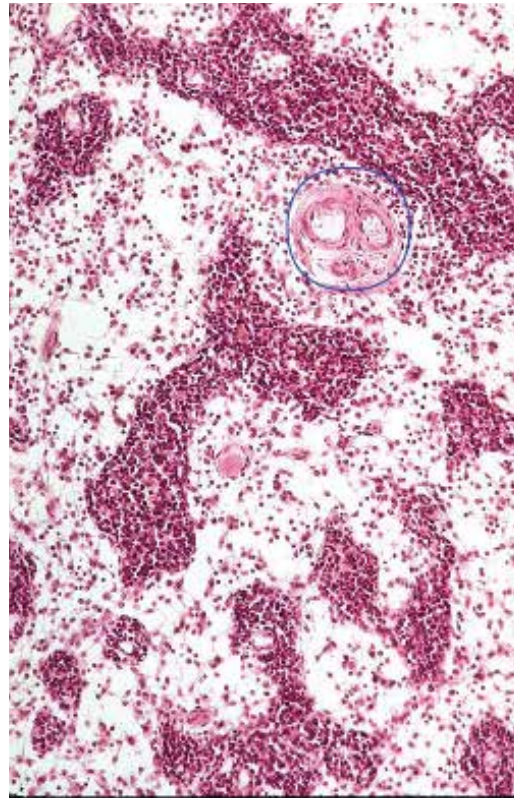


● 演習問題：第10章 リンパ（免疫）組織

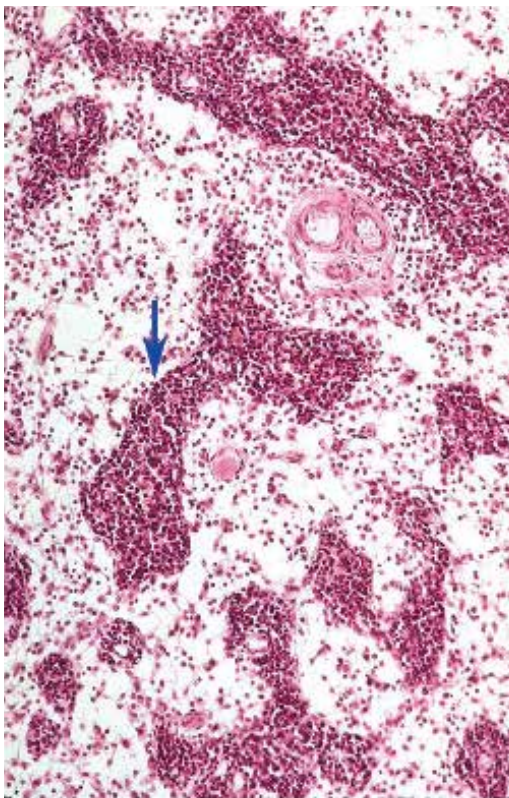
33. これはリンパ節の髄質の顕微鏡像である。矢印が示す構造の名称を答えよ。



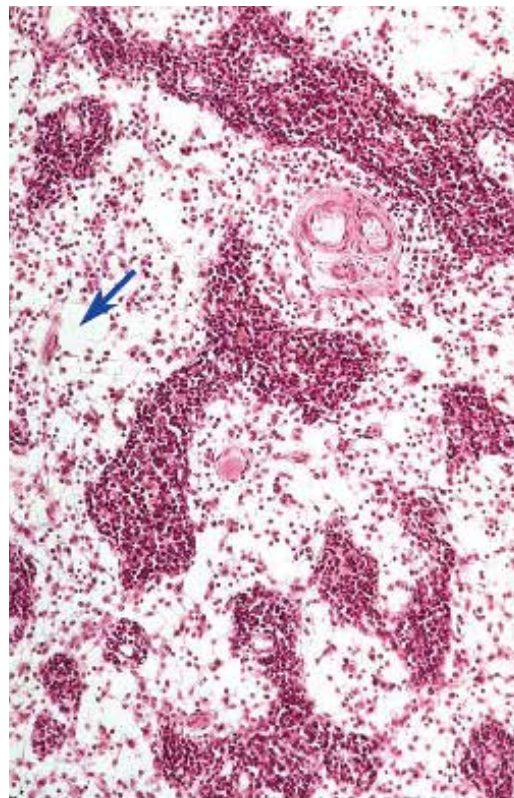
34. これはリンパ節の髄質の顕微鏡像である。丸で囲まれた構造の名称を答えよ。



35. これはリンパ節の髄質の顕微鏡像である。矢印が示す構造の名称を答えよ。

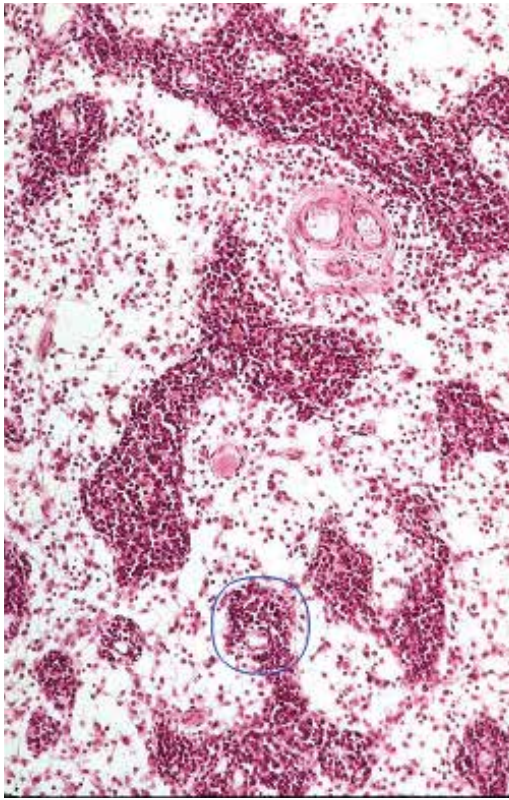


36. これはリンパ節の髄質の顕微鏡像である。矢印が示す構造の名称を答えよ。

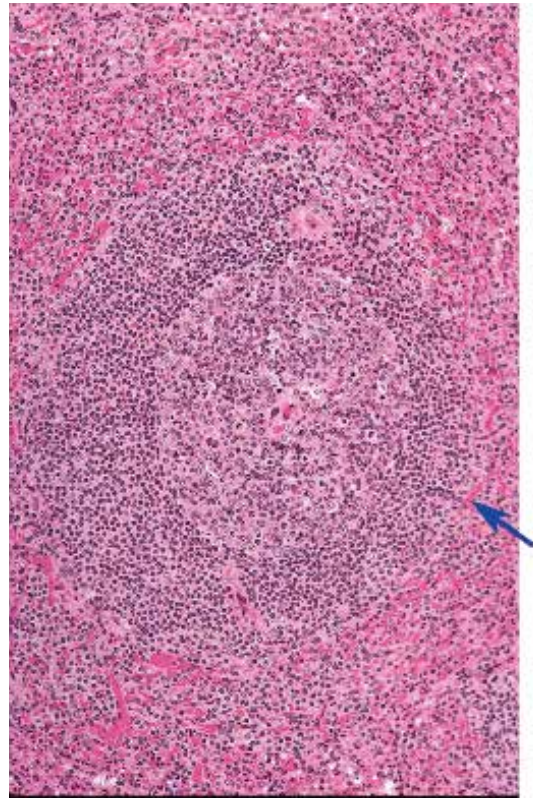


●演習問題：第10章 リンパ（免疫）組織

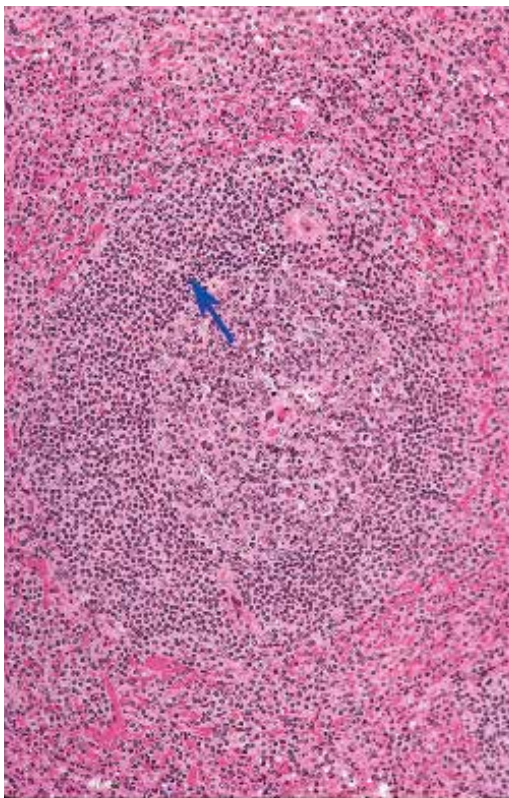
37. これはリンパ節の髄質の顕微鏡像である。丸で囲まれた構造の名称を答えよ。



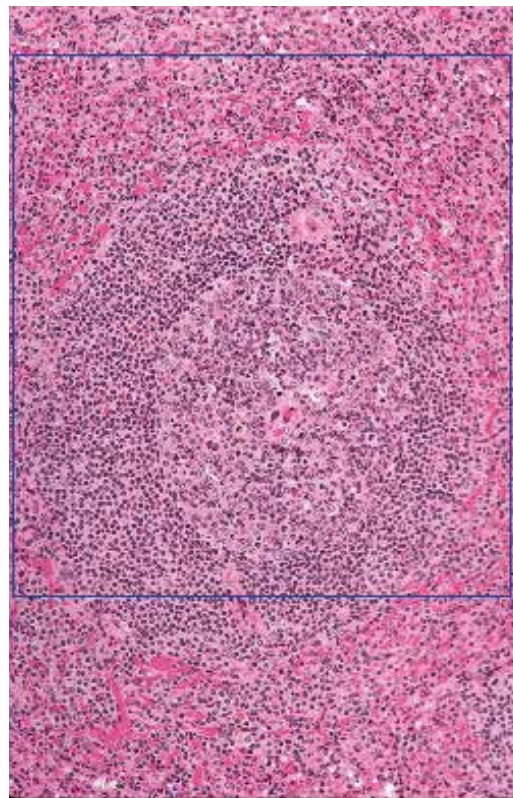
38. 図中の矢印が示す構造の名称を答えよ。



39. この領域の大半を占める細胞は次のうちどれか：T細胞, B細胞, NK細胞。

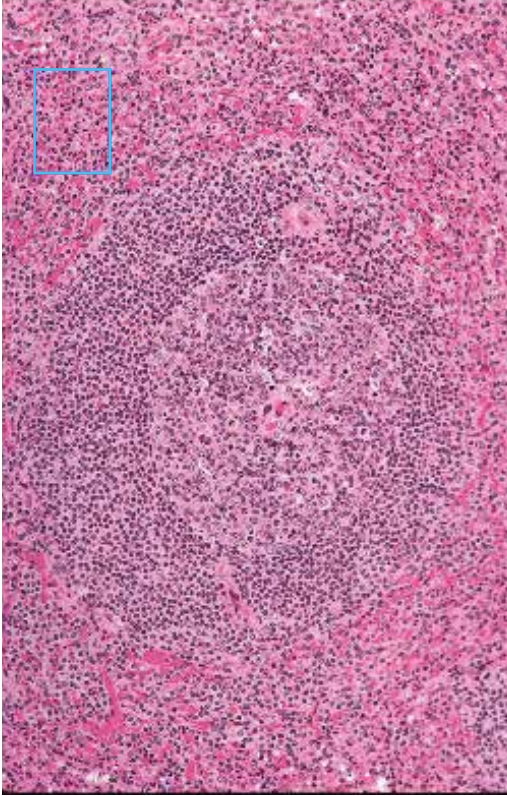


40. この顕微鏡像で示されている臓器の名称を答えよ。

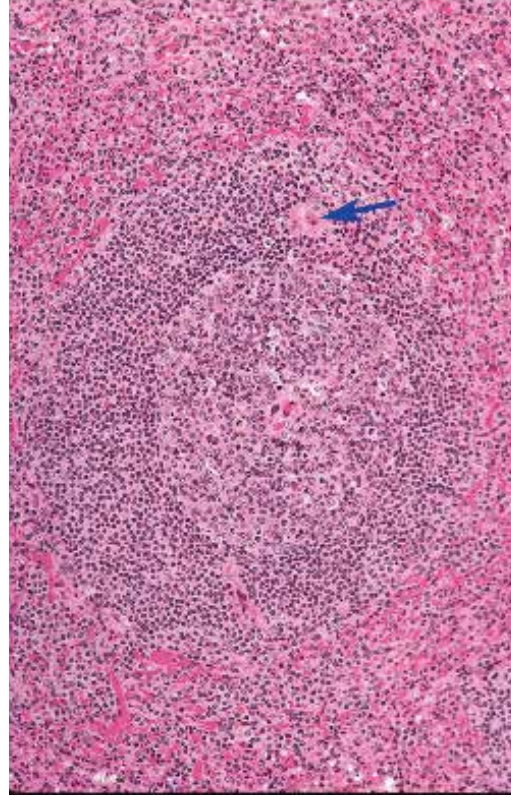


●演習問題：第10章 リンパ（免疫）組織

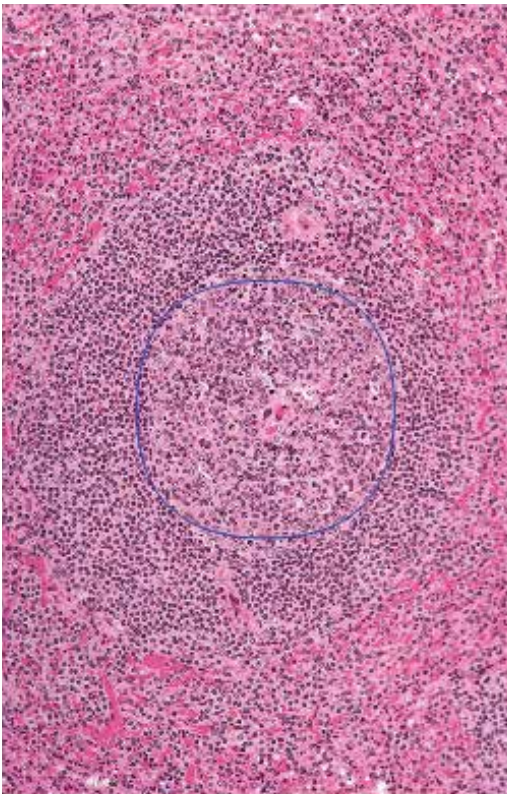
41. 図中の四角で囲まれた領域の名称を答えよ。



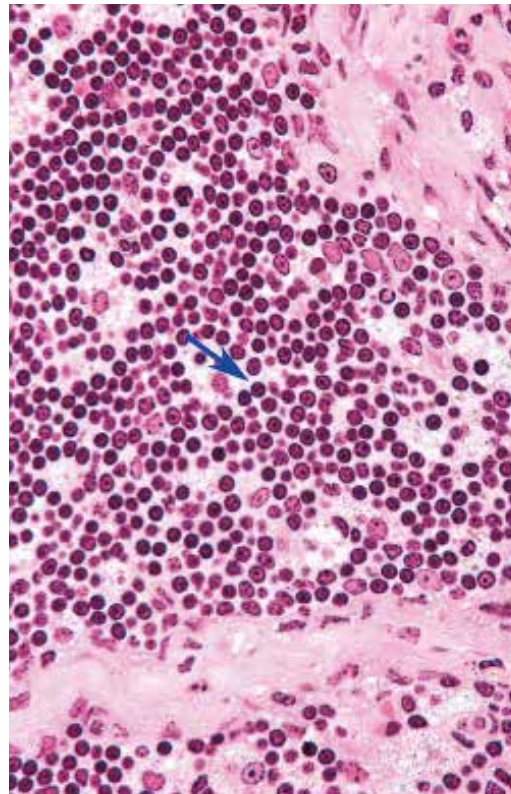
42. 図中の矢印が示す血管の名称を答えよ。



43. 図中の丸で囲まれた構造の名称を答えよ。

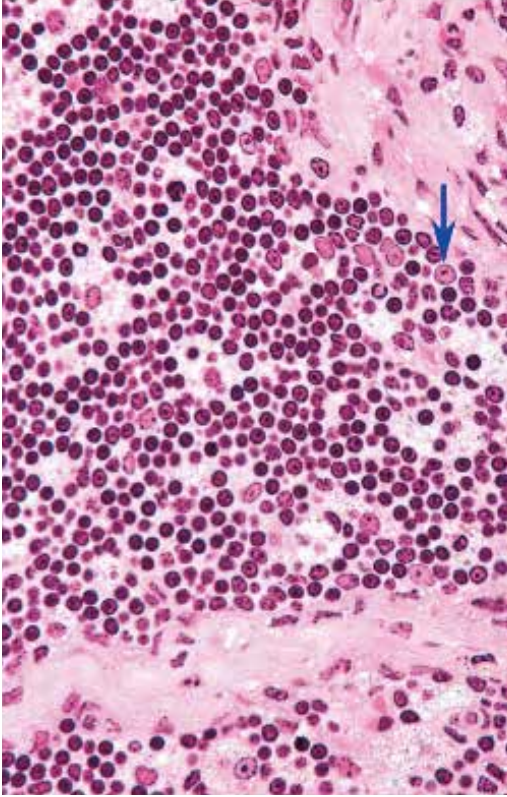


44. これは胸腺皮質の顕微鏡像である。図中の矢印が示す細胞の名称を答えよ。

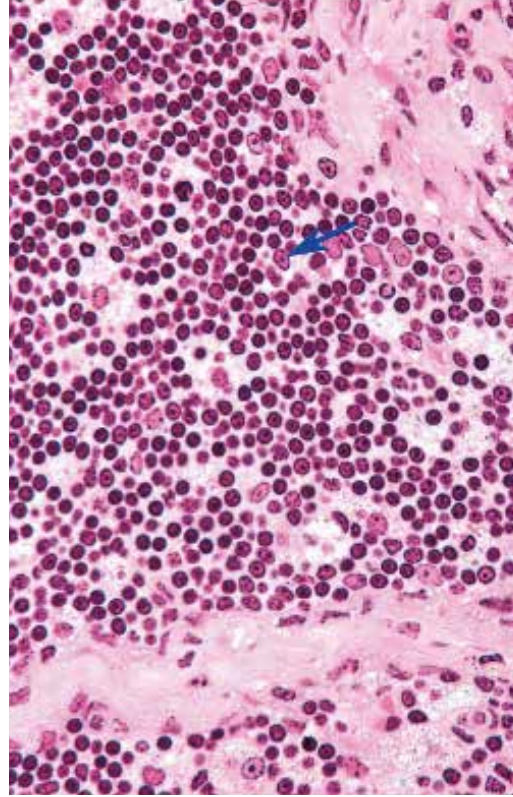


●演習問題：第10章 リンパ（免疫）組織

45. これは胸腺皮質の顕微鏡像である。図中の矢印が示す細胞の名称を答えよ。



46. これは胸腺皮質の顕微鏡像である。図中の矢印が示す細胞の名称を答えよ。



● 演習問題：第 10 章 リンパ (免疫) 組織 解答

1. びまん性リンパ組織 diffuse lymphoid tissue
2. リンパ球 lymphocyte
3. 形質細胞 plasma cell
4. マスト細胞 mast cell
5. 形質細胞 plasma cell
6. リンパ小節 lymphoid nodule
7. M 細胞 M cell
濾胞関連上皮細胞 follicle-associated epithelial cell
8. リンパ小節 lymphoid nodule
9. 胚中心 germinal center
二次リンパ小節 secondary lymphoid nodule
10. リンパ小節の冠部 (帽状域) corona of lymphoid nodule
11. 胚中心 germinal center
二次リンパ小節 secondary lymphoid nodule
12. 細胞分裂 mitosis
リンパ球の形成 formation of lymphocyte
免疫応答 immune response
13. リンパ小節の冠部 (帽状域) corona of lymphoid nodule
14. リンパ節 lymph node
15. リンパ小節 lymphoid nodule
16. リンパ節の皮質 cortex of lymph node
17. リンパ節の傍皮質 paracortex of lymph node
18. リンパ節の髄質 medulla of lymph node
19. リンパ節の被膜 capsule of lymph node
20. リンパ小節 lymphoid nodule
21. 胚中心 germinal center
二次リンパ小節 secondary lymphoid nodule
22. リンパ小節の冠部 (帽状域) corona of lymphoid nodule
23. 脂肪組織 adipose tissue
脂肪細胞 fat cell (adipocyte)
24. マクロファージ macrophage
抗原提示細胞 antigen presenting cell (APC)
25. マクロファージ macrophage
抗原提示細胞 antigen presenting cell (APC)
26. 内皮細胞 endothelial cell
単層扁平上皮細胞 simple squamous epithelial cell
27. 胸腺 thymus
28. 皮質 cortex
29. 髄質 medulla
30. 胸腺小体 (ハッサル小体) thymic corpuscle
31. 輸入リンパ管の弁 valve of an afferent lymphatic vessel
32. 辺縁洞 (被膜下洞) subcapsular sinus
33. 髄洞 medullary sinus
リンパ洞 sinusoid
34. 小柱 (梁柱) trabecula
35. 髄索 medullary cord
36. 髄洞 medullary sinus
リンパ洞 sinusoid
37. 髄索 medullary cord
38. 辺縁域 (辺縁帯) marginal zone
39. B 細胞 B cell
40. 脾臓 spleen
41. 赤脾髄 red pulp
ビルロート索 Billroth cord
42. 中心動脈 central artery
43. 胚中心 germinal center
二次リンパ小節 secondary lymphoid nodule
44. 胸腺細胞 thymocyte
T 細胞 T cell
T リンパ球 T lymphocyte
45. 上皮性細網細胞 epithelial reticular cell
46. マクロファージ macrophage