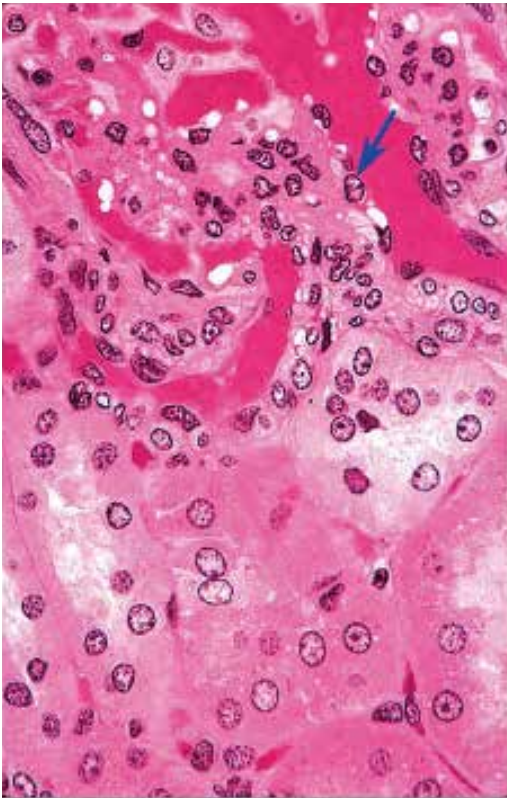
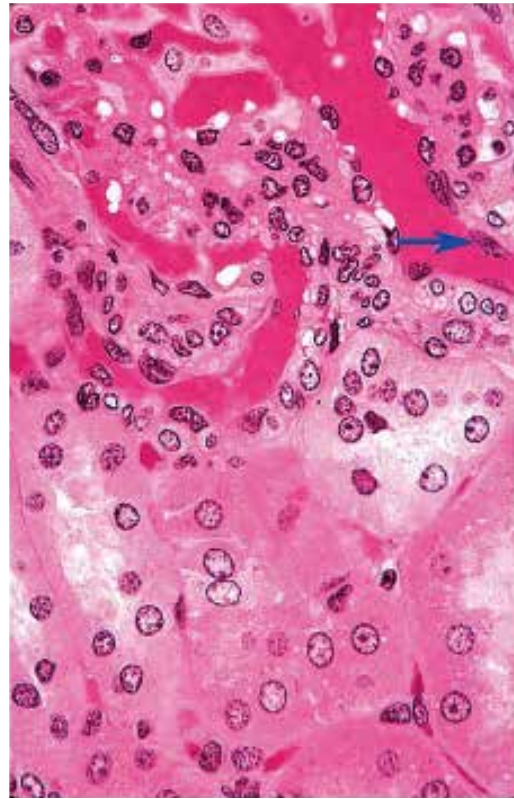


●演習問題：第3章 上皮と腺

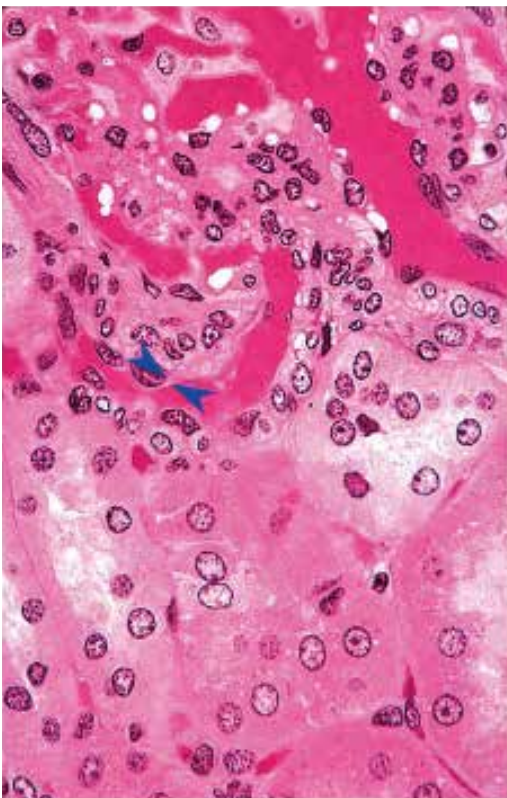
1. 図中の矢印は上皮の細胞の核を指している。この上皮の分類を答えよ。



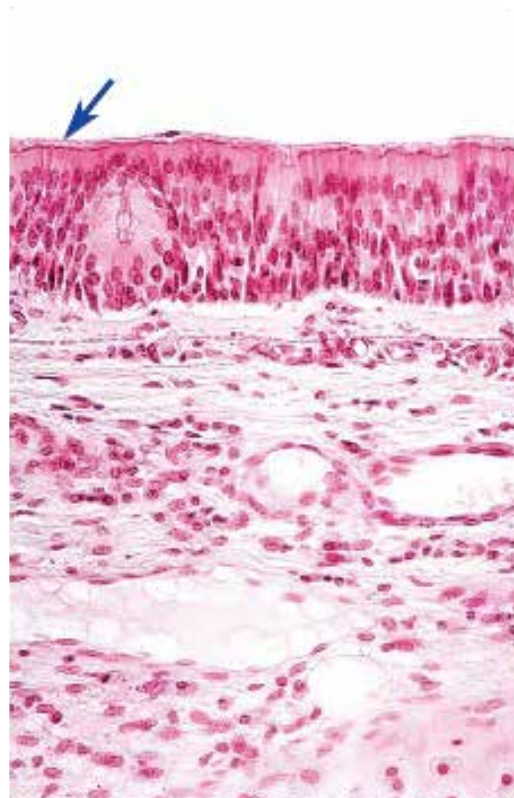
2. 図中の矢印が示す構造の名称を答えよ。



3. 図中の矢じりの間の淡明に染まっている領域の名称を答えよ。

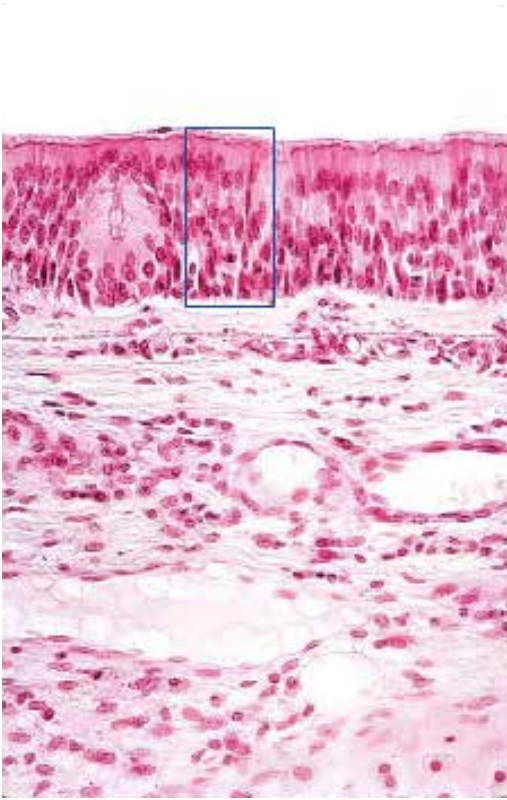


4. 図中の矢印が示す構造の名称を答えよ。

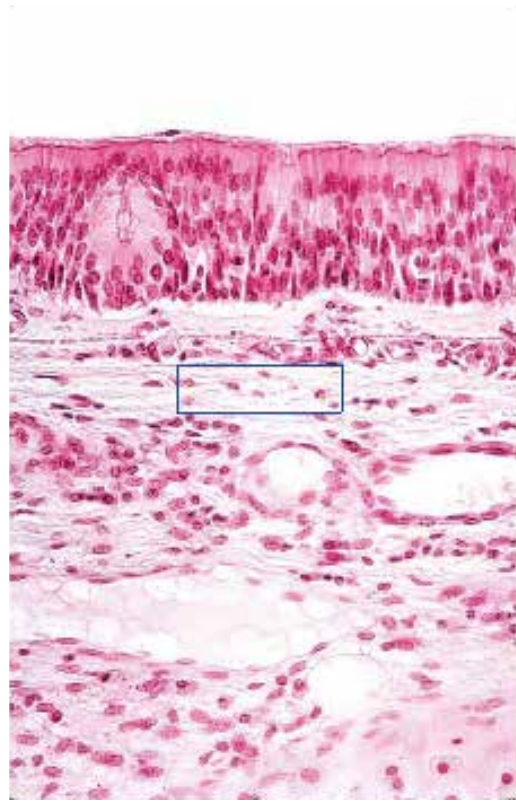


●演習問題：第3章 上皮と腺

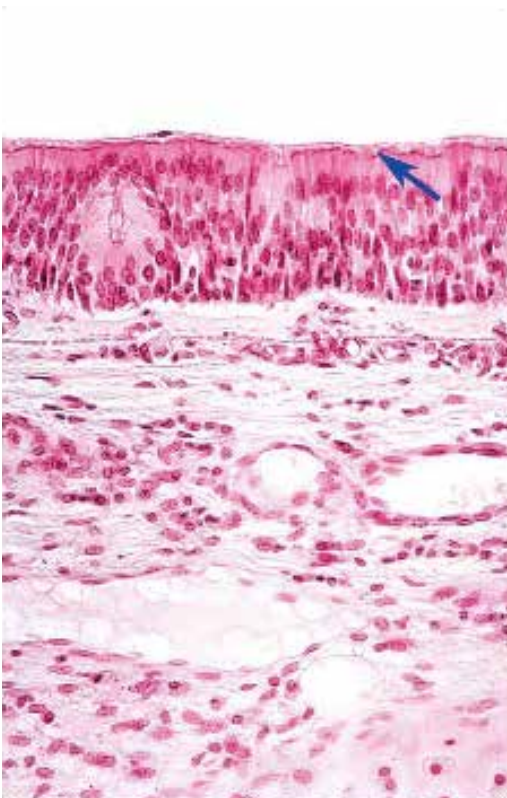
5. 図中の四角で囲まれた組織の種類を、正確に答えよ。



6. 図中の四角で囲まれた組織の種類を答えよ。



7. 図中の矢印が示す構造の名称を答えよ。

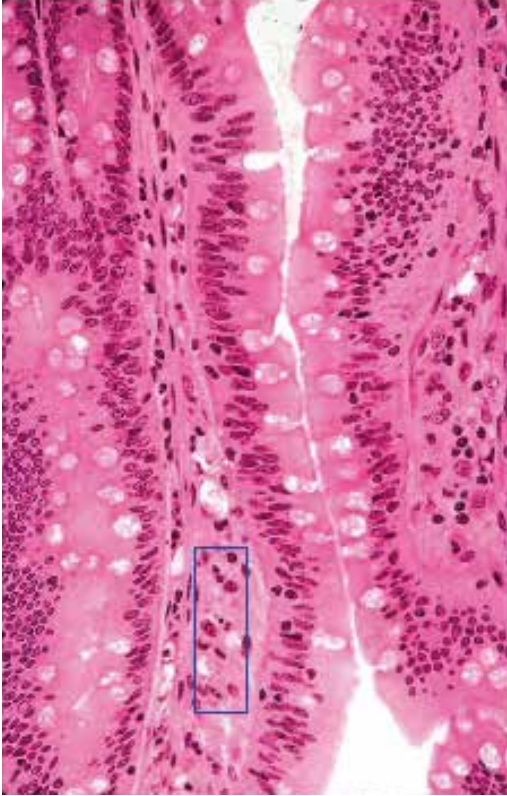


8. 図中の四角で囲まれた組織の種類を、正確に答えよ。



●演習問題：第3章 上皮と腺

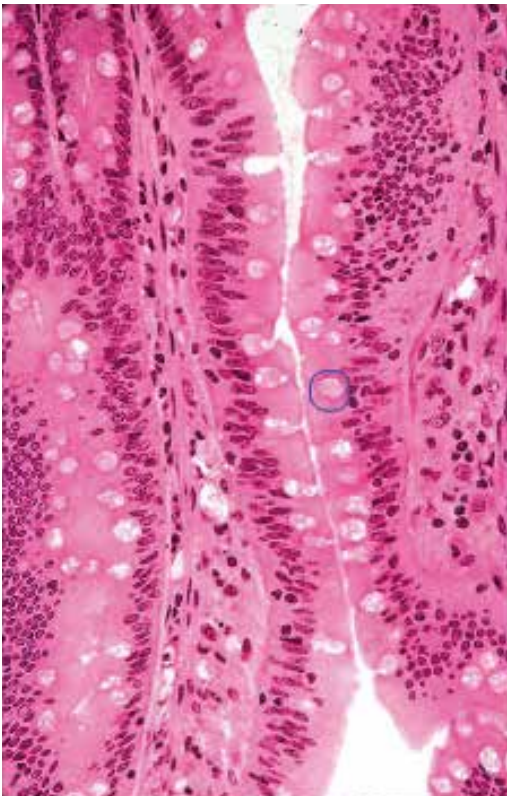
9. 図中の四角で囲まれた組織の種類を答えよ。



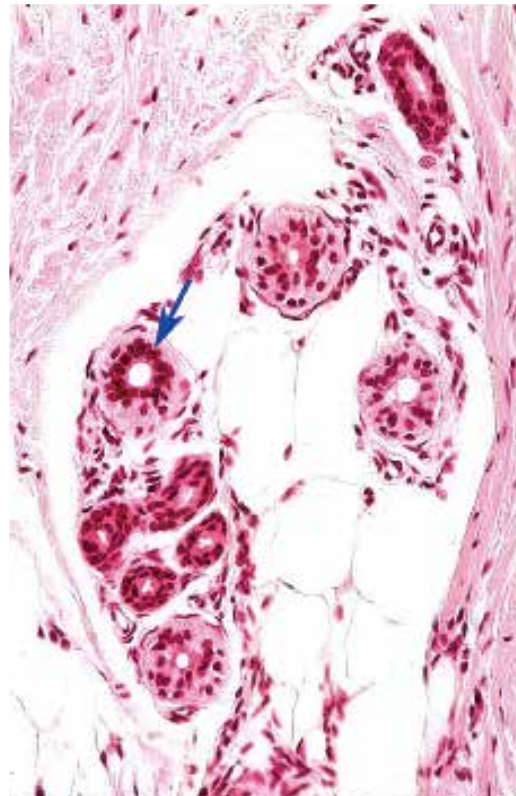
10. 図中の矢印が示す細胞の名称を答えよ。



11. 図中の丸で囲まれた淡明に染まっている物質の名称を答えよ。

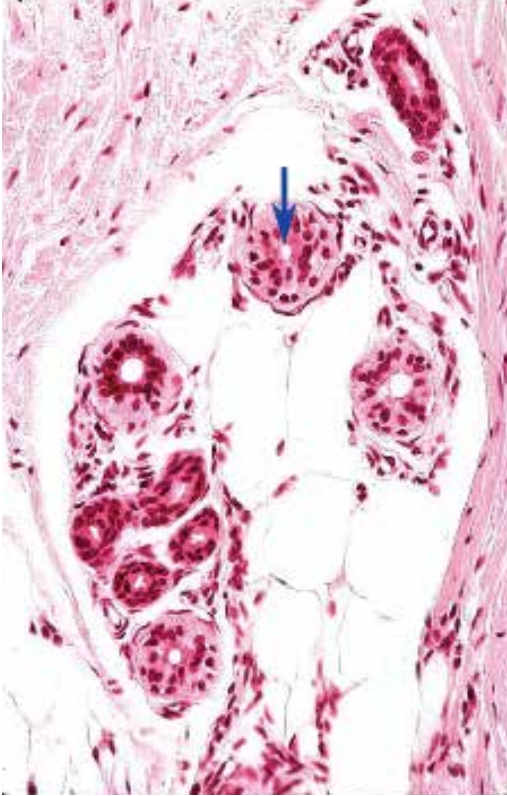


12. 図中の矢印が示す組織の分類を答えよ。

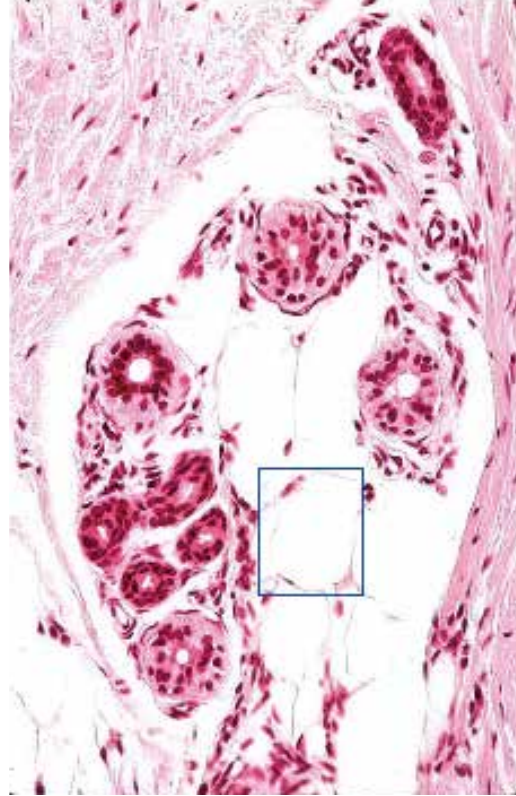


●演習問題：第3章 上皮と腺

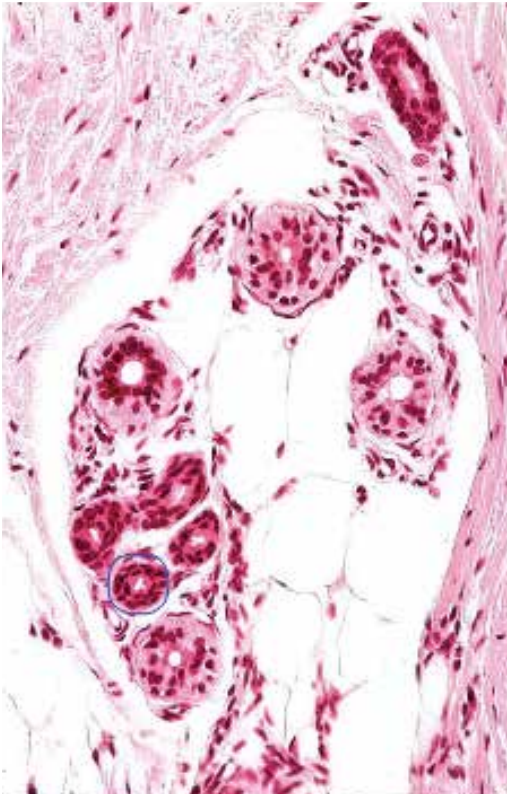
13. 図中の矢印が示す円形領域の名称を答えよ。



14. 図中の四角の中にある細胞の名称を答えよ。



15. 図中の丸で囲まれた構造の名称を答えよ。

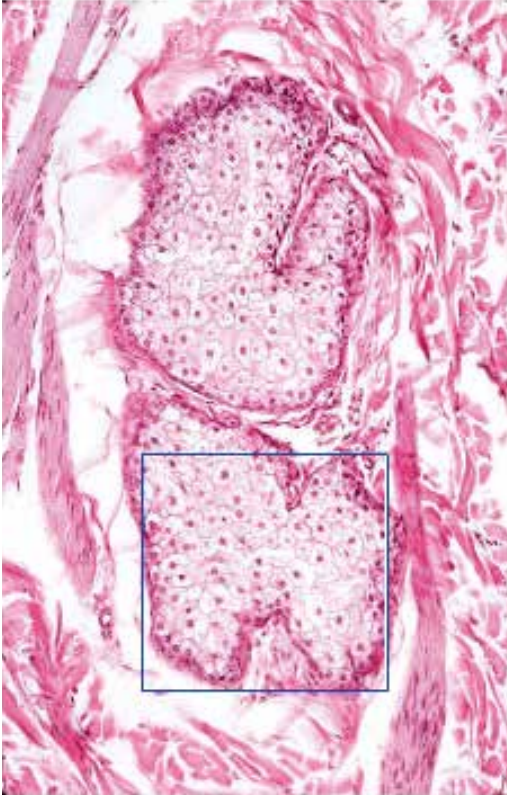


16. 図中の矢印が示す構造の名称を答えよ。

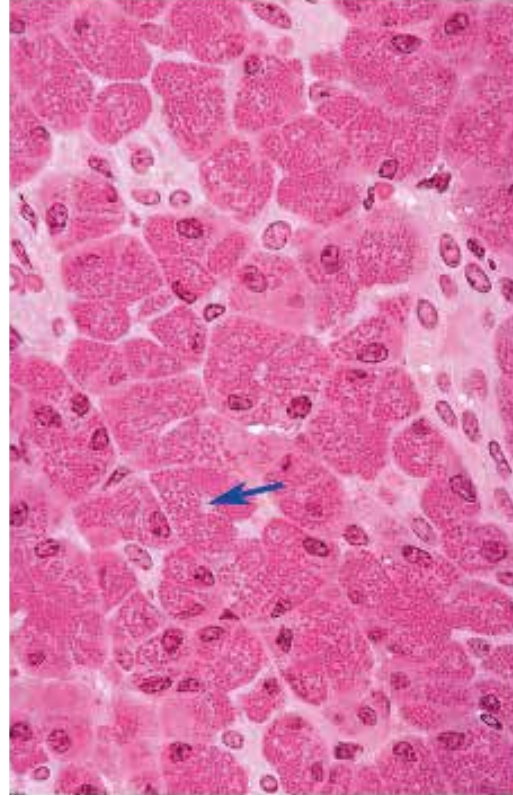


●演習問題：第3章 上皮と腺

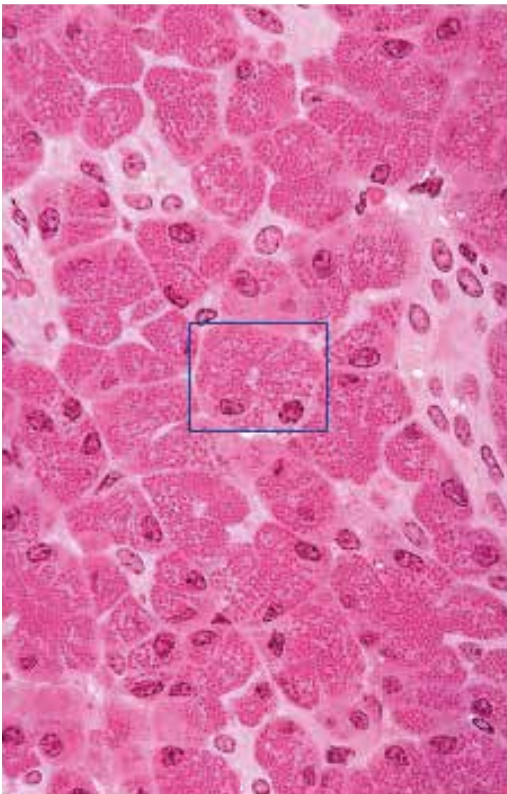
17. 図中の四角で囲まれた構造の名称を答えよ。



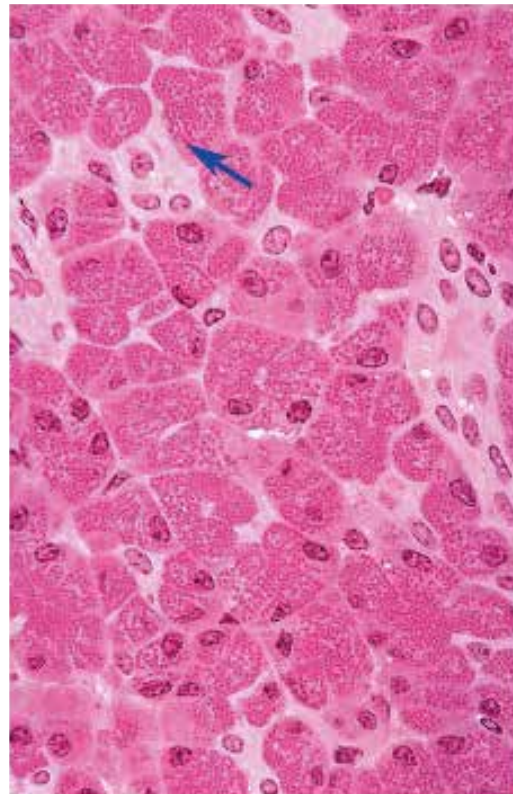
18. 図中の矢印が示す円形領域の名称を答えよ。



19. 図中の四角で囲まれた構造の名称を答えよ。

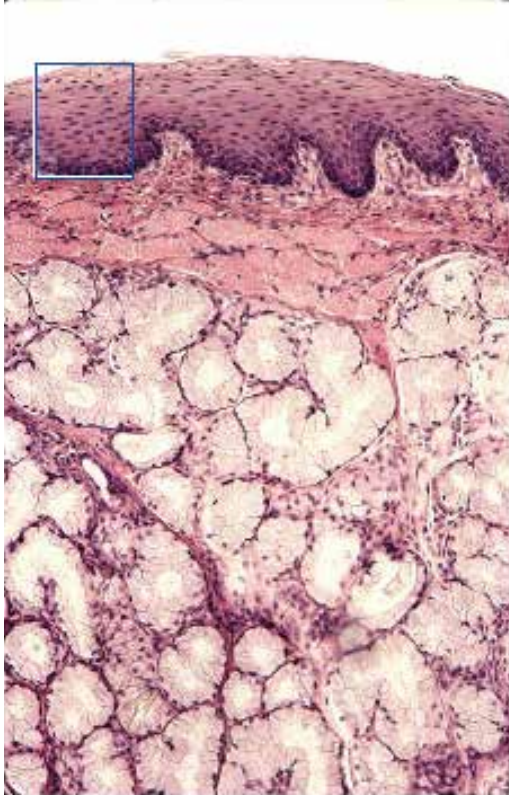


20. 図中の矢印で示した、赤い濃染の点の名称を答えよ。

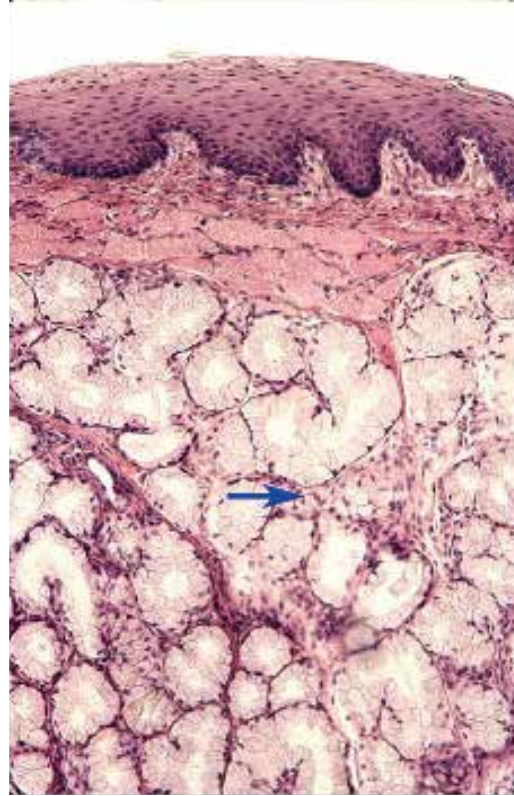


●演習問題：第3章 上皮と腺

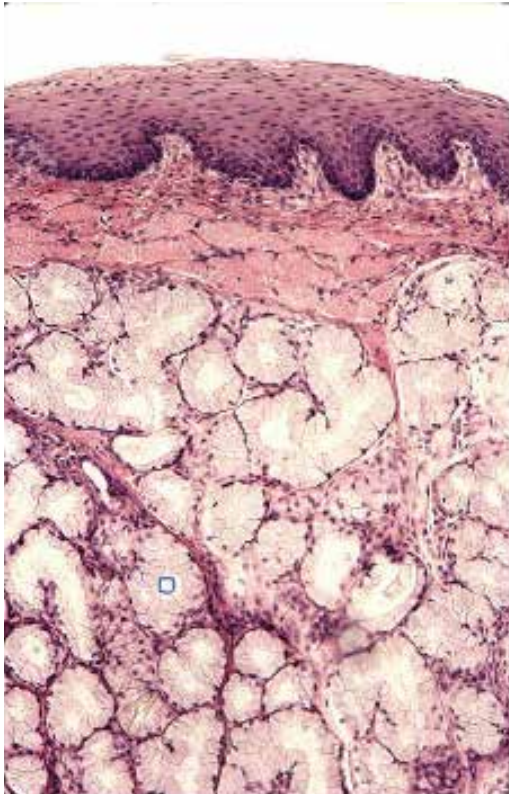
21. 図中の四角で囲まれた組織の分類を、正確に答えよ。



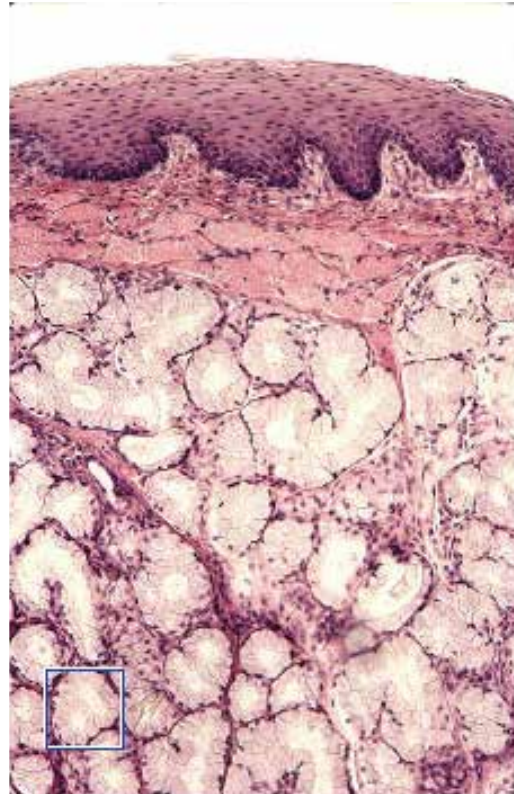
22. 図中の矢印が示す組織の名称を答えよ。



23. 図中の丸で囲まれた領域の名称を答えよ。

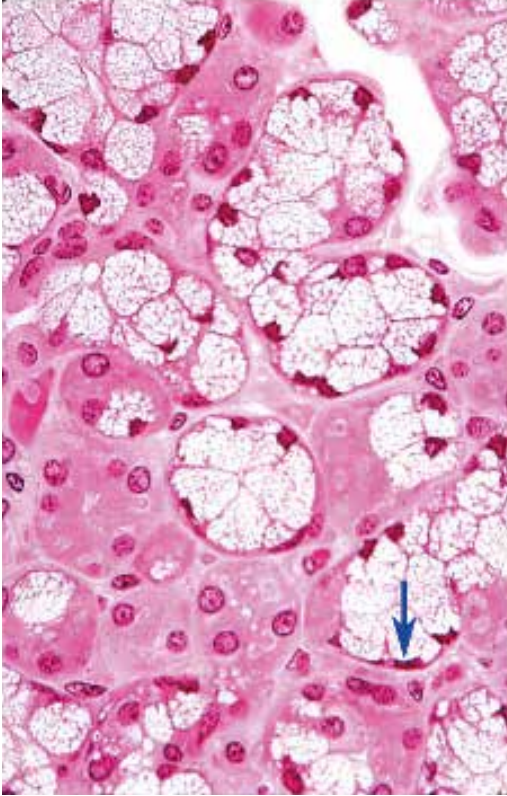


24. 図中の四角で囲まれた構造の名称を答えよ。

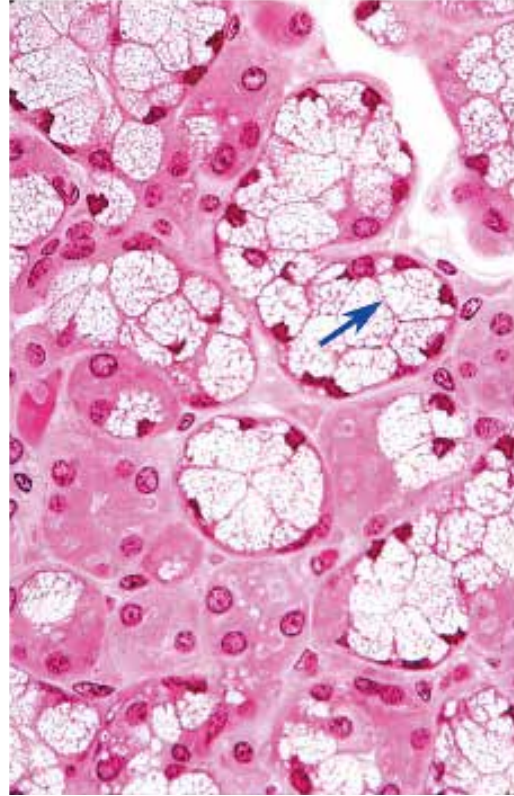


●演習問題：第3章 上皮と腺

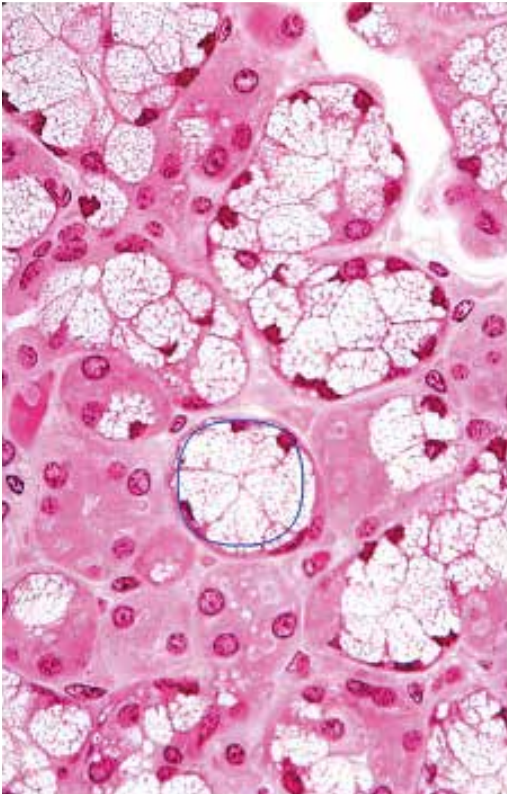
25. 図中の矢印が示す構造の名称を答えよ。



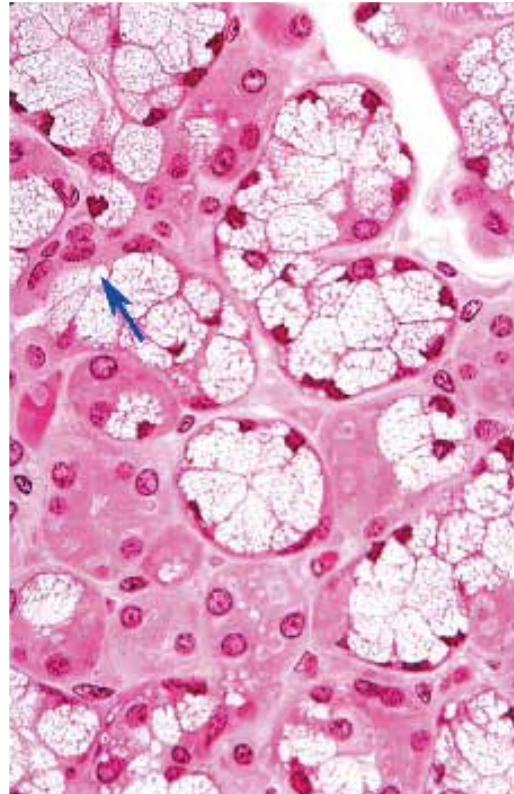
26. 図中の矢印が示す構造の名称を答えよ。



27. 図中の丸で囲まれた領域の名称を、正確に答えよ。

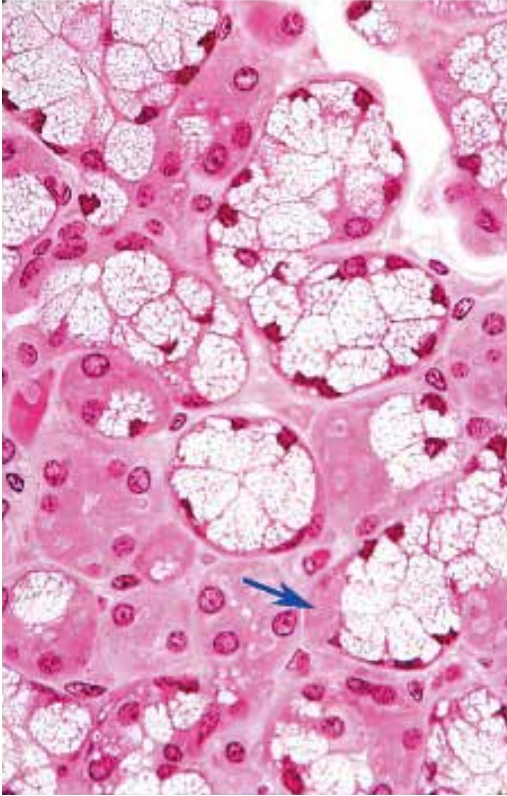


28. 図中の矢印が示す領域の名称を答えよ。

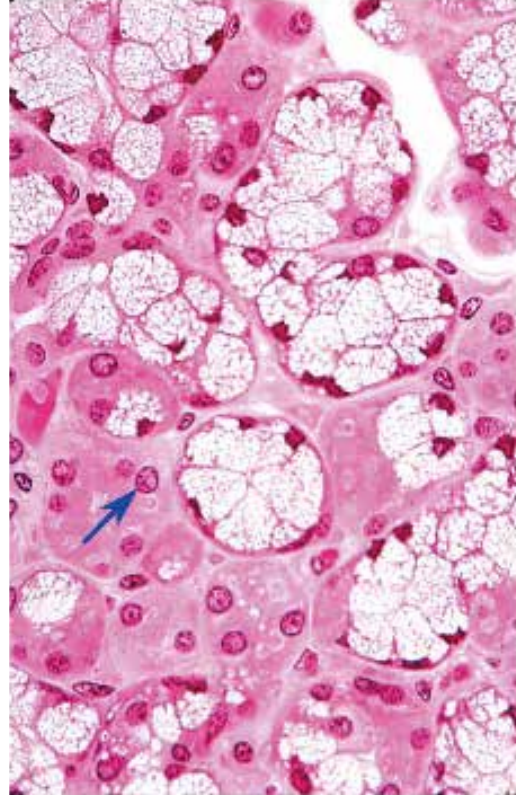


●演習問題：第3章 上皮と腺

29. 図中の矢印が示す構造の名称を答えよ。



30. 図中の矢印が示す円形構造の名称を、正確に答えよ。



● 演習問題：第3章 上皮と腺 解答

1. 単層扁平上皮 simple squamous epithelium
2. (内皮細胞の) 核 (endothelial cell) nucleus
3. (上皮細胞の) 細胞質 (epithelial cell) cytoplasm
4. 線毛 cilium
5. 多列 (偽重層) 線毛円柱上皮 pseudostratified ciliated columnar epithelium
6. (疎性) 結合組織 (loose/areolar) connective tissue
7. 終末網 terminal web
閉鎖堤 terminal bar
8. 単層円柱上皮
9. (疎性) 結合組織 (loose/areolar) connective tissue
10. 杯細胞 goblet cell
杯細胞の分泌胞 theca of goblet cell
11. 粘液物質 mucin
杯細胞の分泌胞 theca of goblet cell
12. 単層立方上皮 simple cuboidal epithelium
13. 内腔 lumen
14. 脂肪細胞 adipocyte/fat cell/adipose cell
15. (汗腺の) 導管 (duct of) sweat gland
16. 平滑筋 smooth muscle
立毛筋 arrector pili muscle
17. 脂腺 sebaceous gland
18. (漿液腺房の) 内腔 lumen
19. (漿液) 腺房 (serous) acinus
20. 酵素原顆粒 zymogen granule
21. (非角化) 重層扁平上皮 stratified squamous (nonkeratinized) epithelium
22. (疎性) 結合組織 (loose/areolar) connective tissue
23. (粘液腺房の) 内腔 lumen (of a mucous acinus)
24. (粘液) 腺房 (mucous) acinus
粘液実質細胞 mucous parenchymal cell
粘液分泌細胞 mucous secreting cell
25. 粘液細胞 mucous cell
核 nucleus
粘液細胞の核 nucleus of mucous cell
26. (粘液細胞の) 細胞膜 cell membrane (of mucous cell)
形質膜 plasma membrane/plasmalemma
27. 粘液腺房 mucous acinus
28. (腺房の) 内腔 lumen (of acinus)
29. 漿液性半月 serous demilune
30. 漿液細胞 serous cell
核 nucleus
漿液細胞の核 nucleus of a serous cell