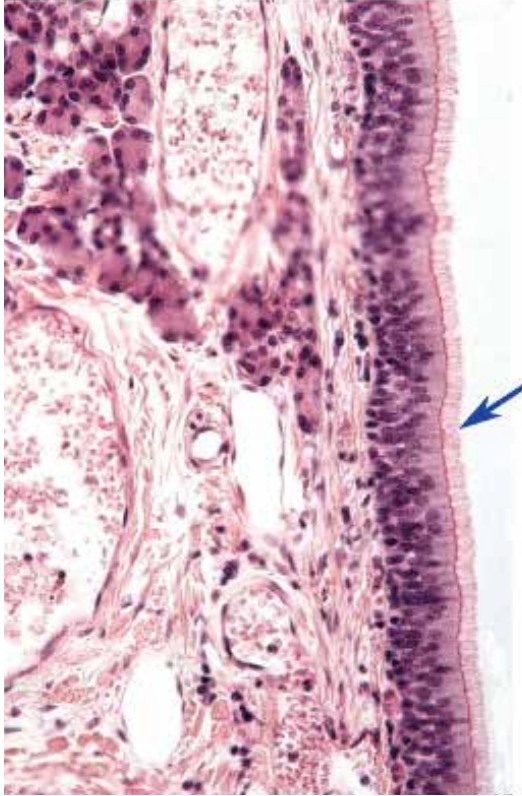
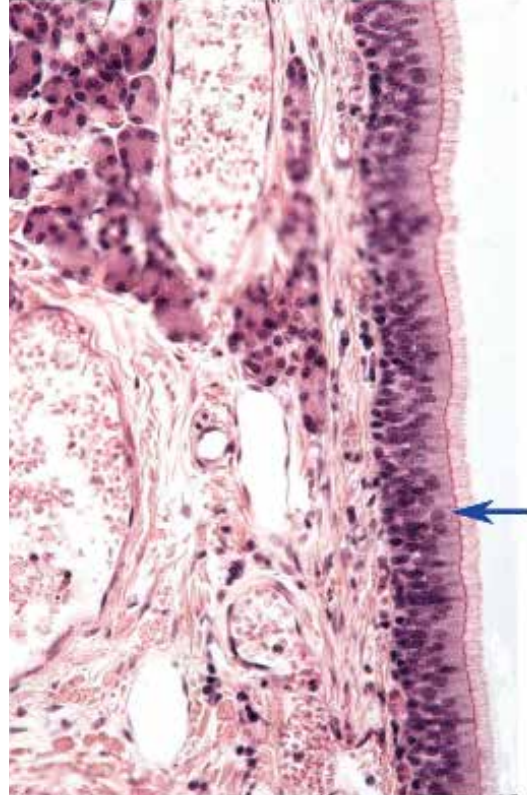


●演習問題：第13章 呼吸器系

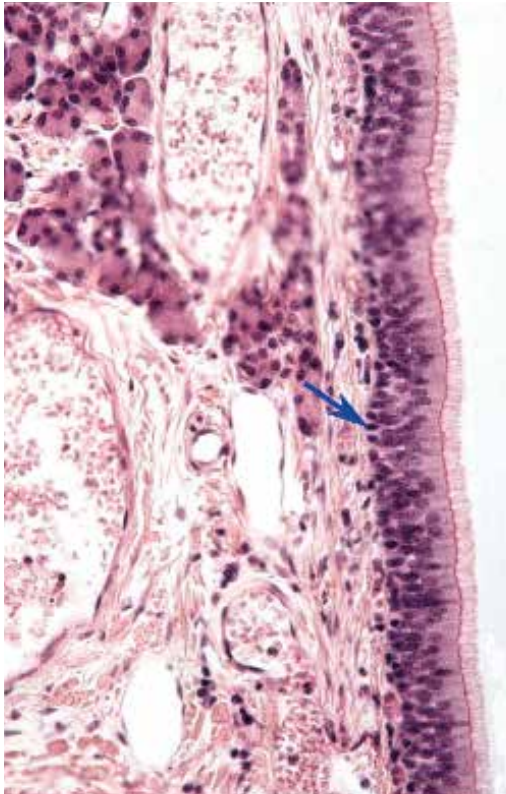
1. 図中の矢印が示す構造の名称を答えよ。



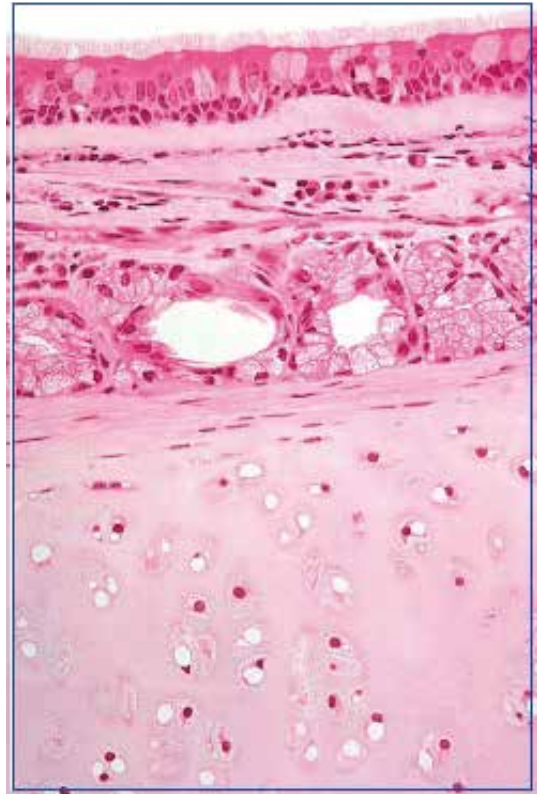
2. この上皮の分類を答えよ。



3. 図中の矢印が示す細胞の名称を答えよ。

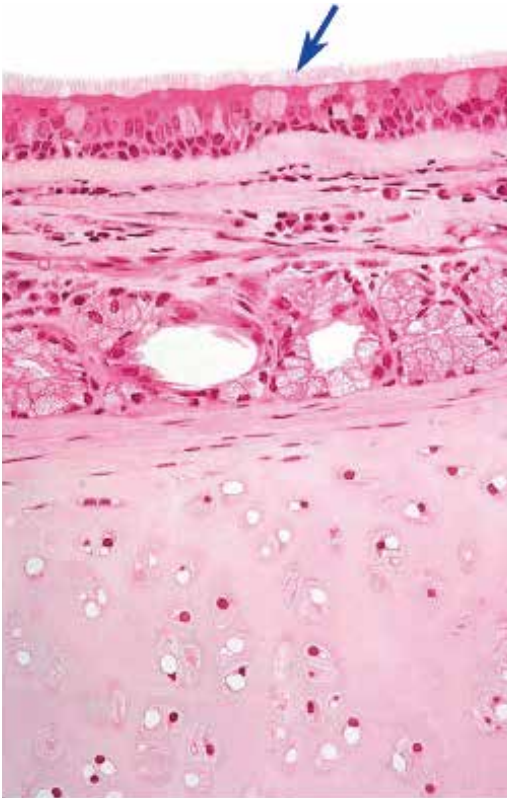


4. この光顕像が示す臓器の名称を答えよ。

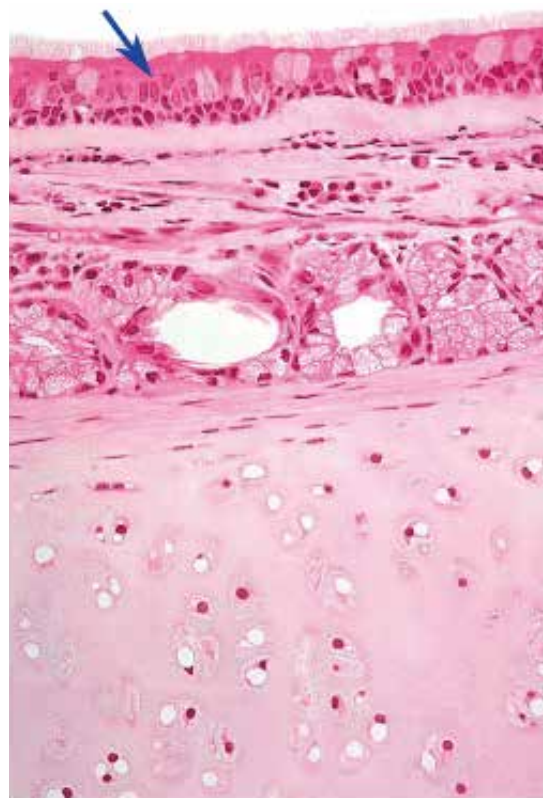


●演習問題：第13章 呼吸器系

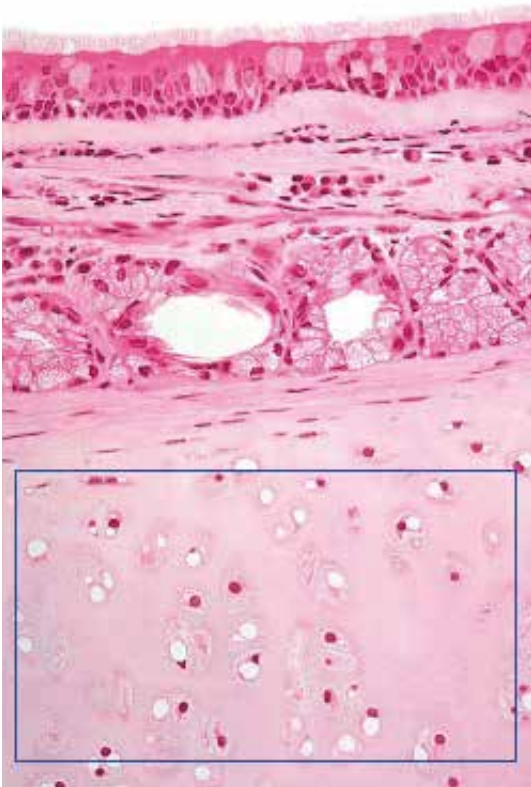
5. 図中の矢印が示す構造の名称を答えよ。



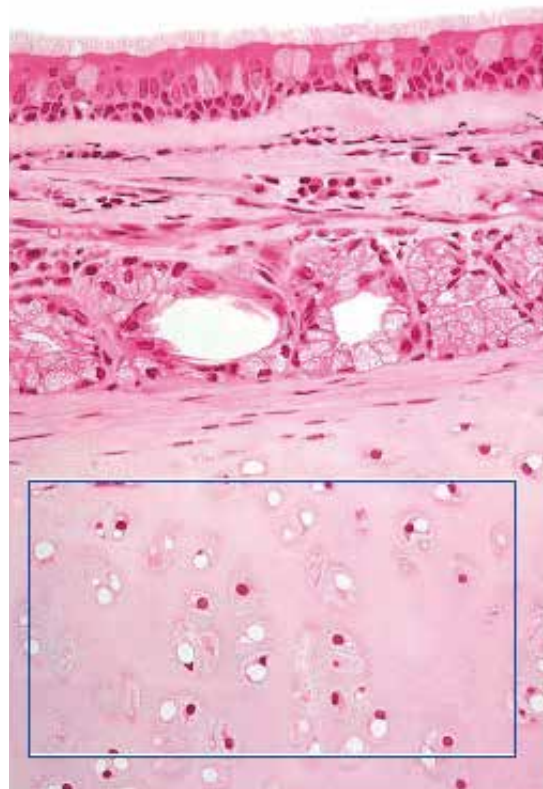
6. この上皮の名称を答えよ。



7. 図中の四角で囲まれた構造の名称を答えよ。

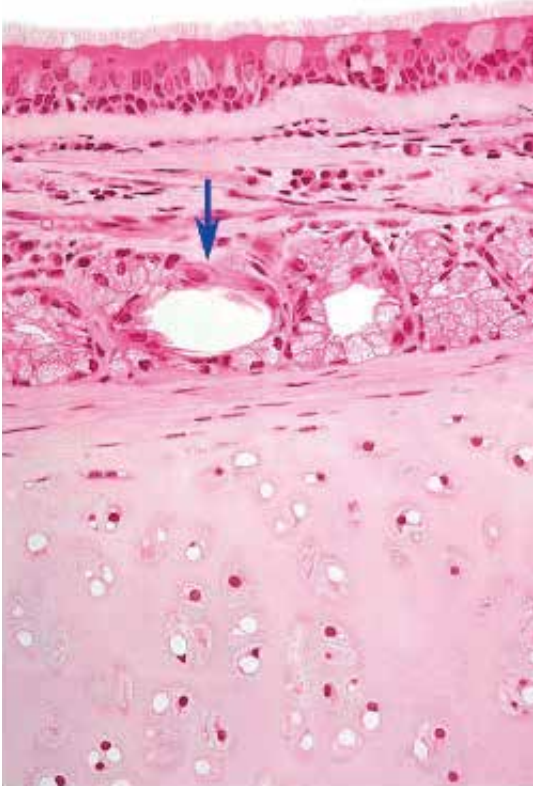


8. 図中の四角で囲まれた構造はこの臓器の何という層にあるか。

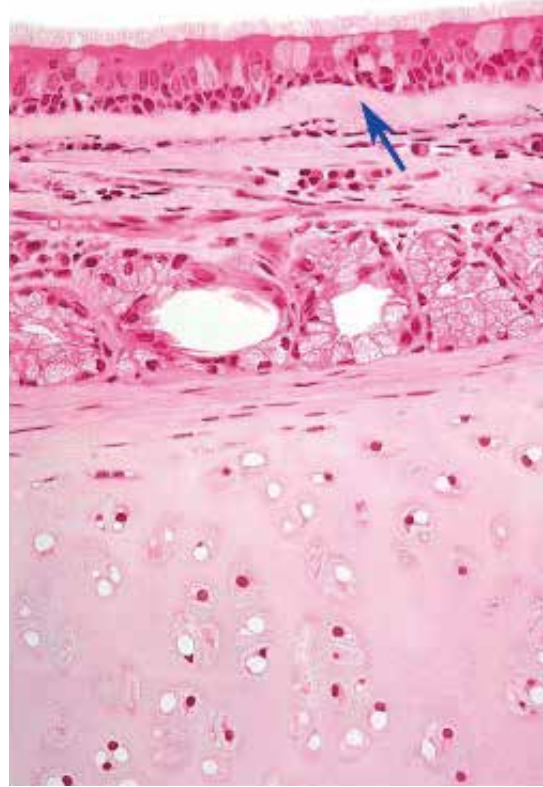


●演習問題：第13章 呼吸器系

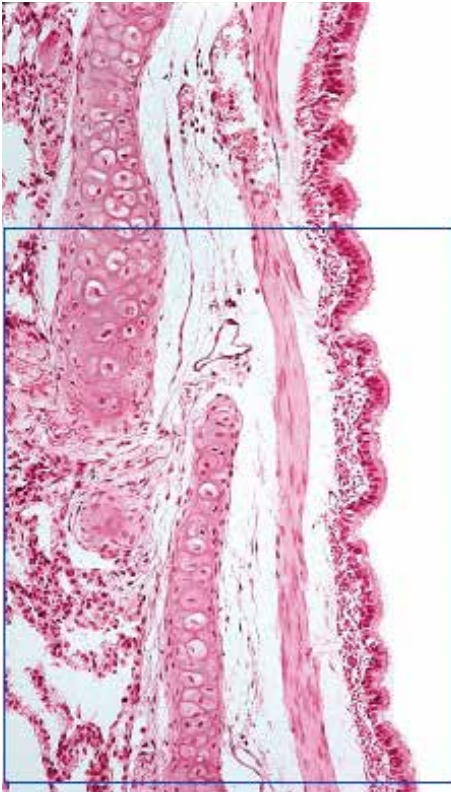
9. 図中の矢印は、この臓器の何という層を示しているか。



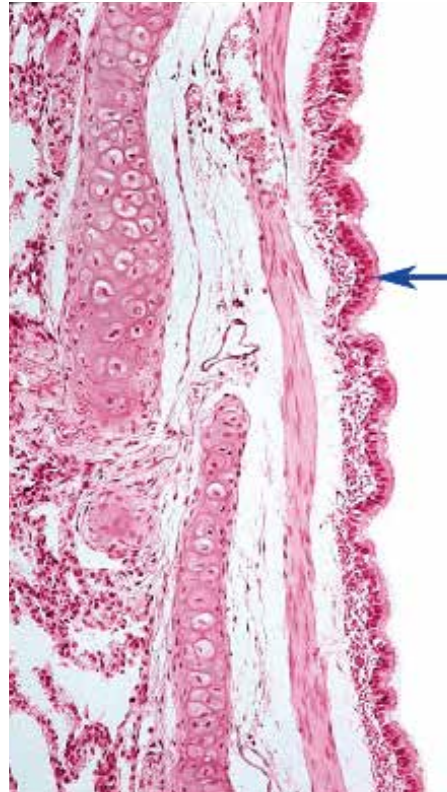
10. 図中の矢印は、この臓器の何という層を示しているか。



11. この光顕像が示す構造の名称を答えよ。

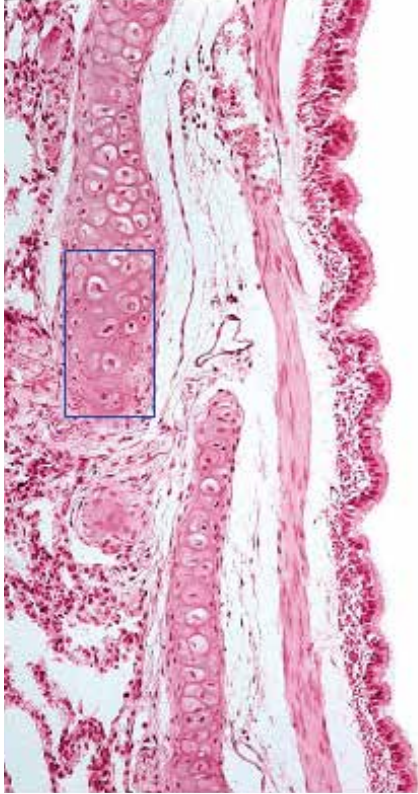


12. 図中の矢印が示す組織の名称を答えよ。



●演習問題：第13章 呼吸器系

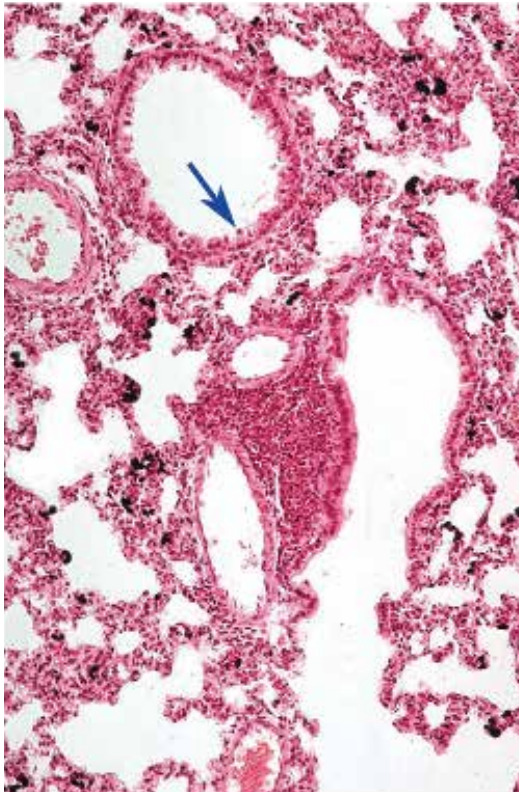
13. 図中の四角で囲まれた構造の名称を答えよ。



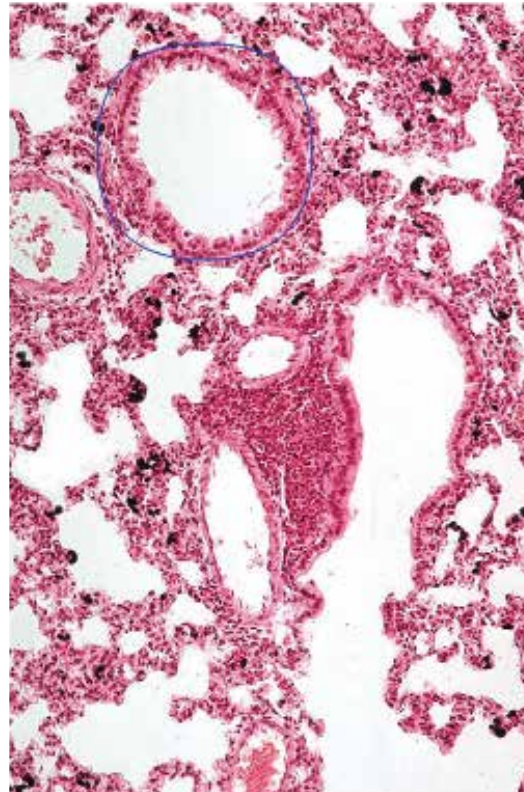
14. 図中の四角で囲まれた構造の名称を答えよ。



15. 図中の矢印が示す細胞の名称を答えよ。

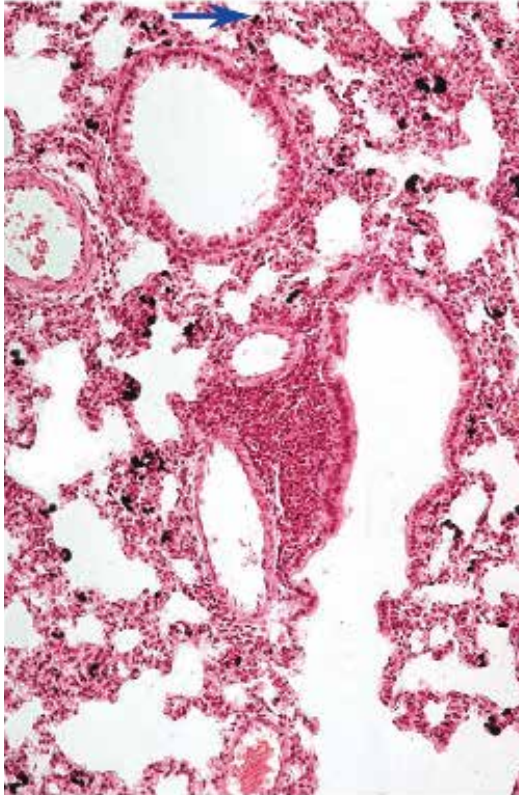


16. 図中の丸で囲まれた構造の名称を答えよ。

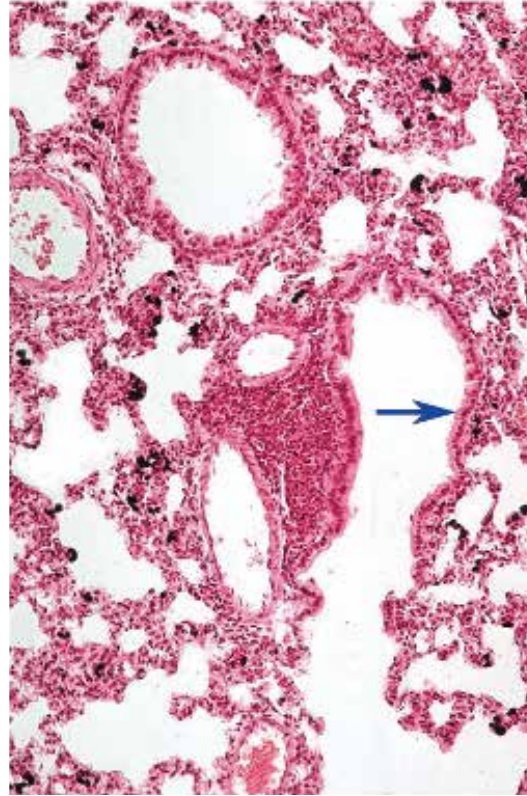


●演習問題：第13章 呼吸器系

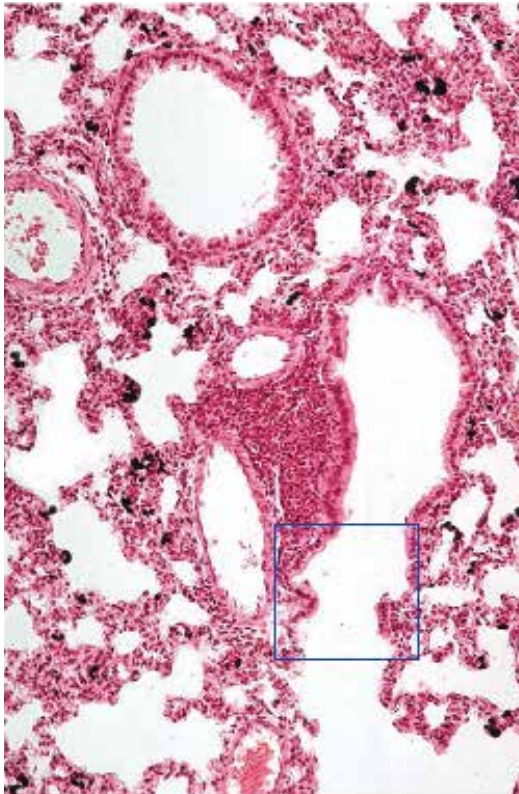
17. 図中の矢印が示す細胞の名称を答えよ。



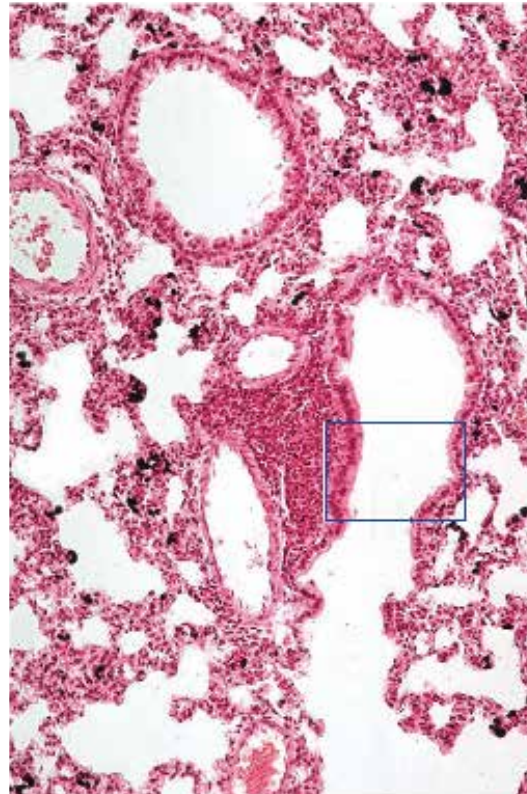
18. 図中の矢印が示す細胞の名称を答えよ。



19. この構造の、四角で囲まれた領域の名称を答えよ。

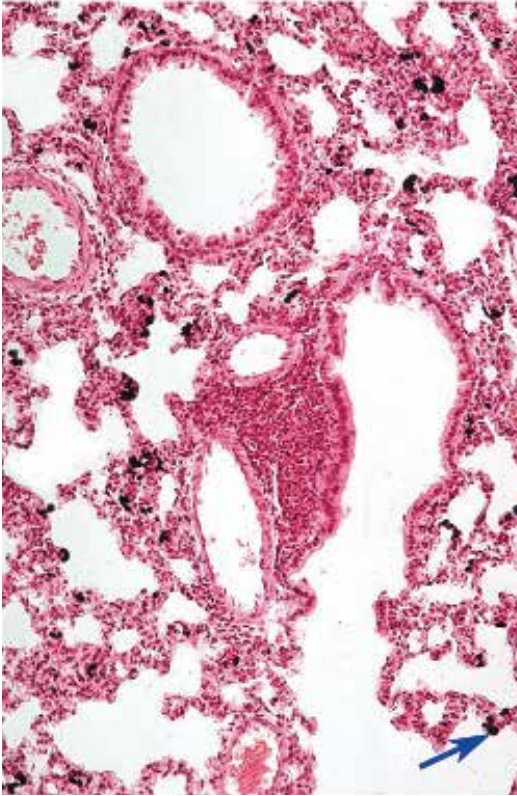


20. この構造の、四角で囲まれた領域の名称を答えよ。

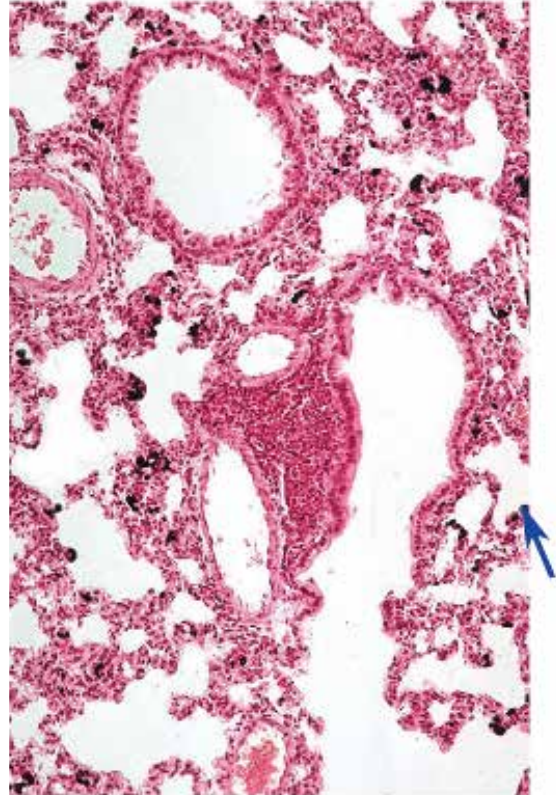


●演習問題：第13章 呼吸器系

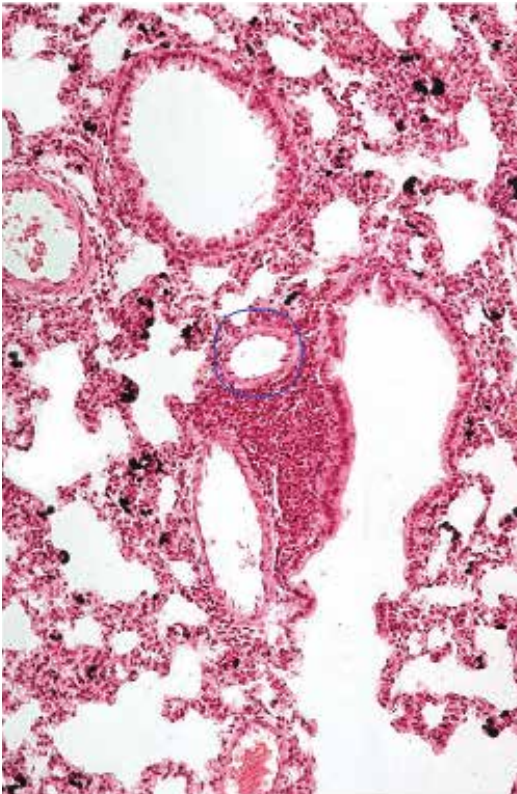
21. 図中の矢印が示す細胞の名称を答えよ。



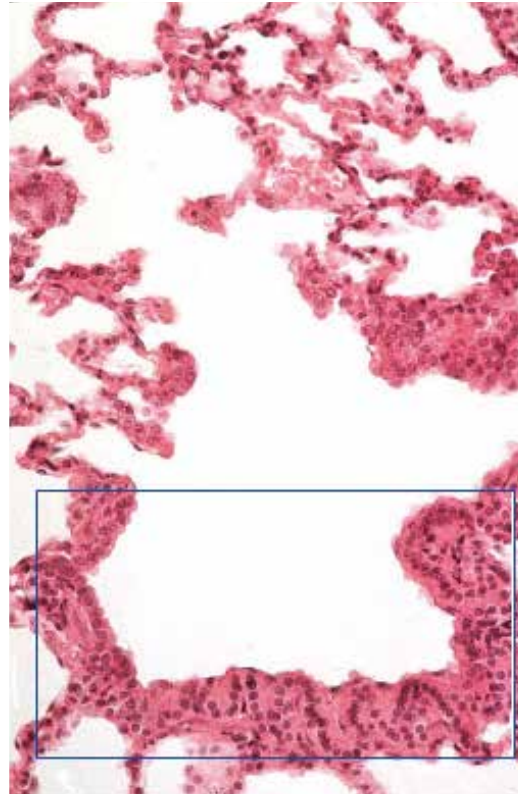
22. 図中の矢印が示す細胞の名称を答えよ。



23. 図中の丸で囲まれた構造の名称を答えよ。

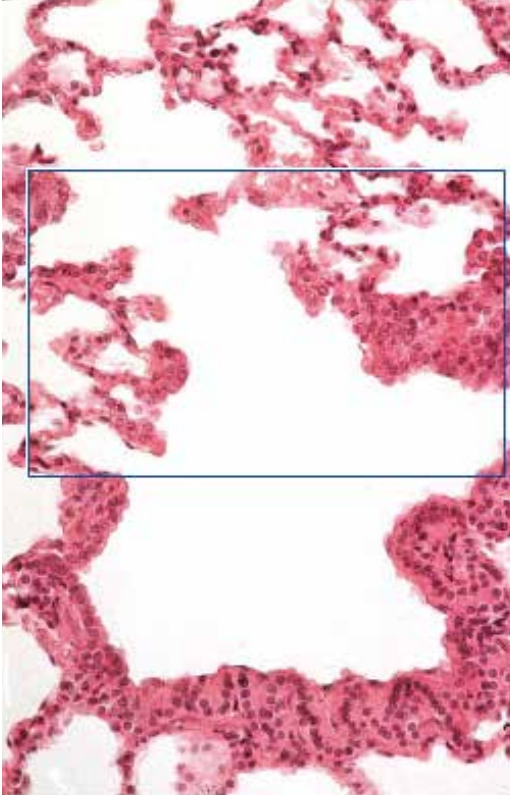


24. 図中の四角で囲まれた構造の名称を答えよ。

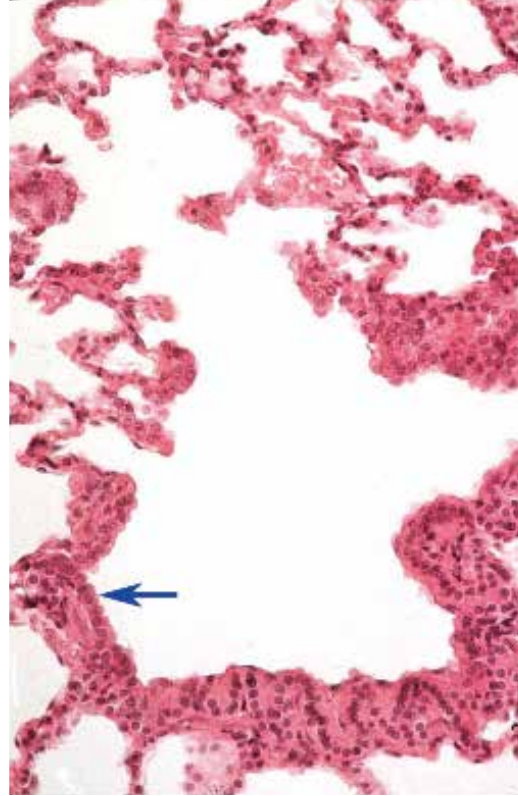


●演習問題：第13章 呼吸器系

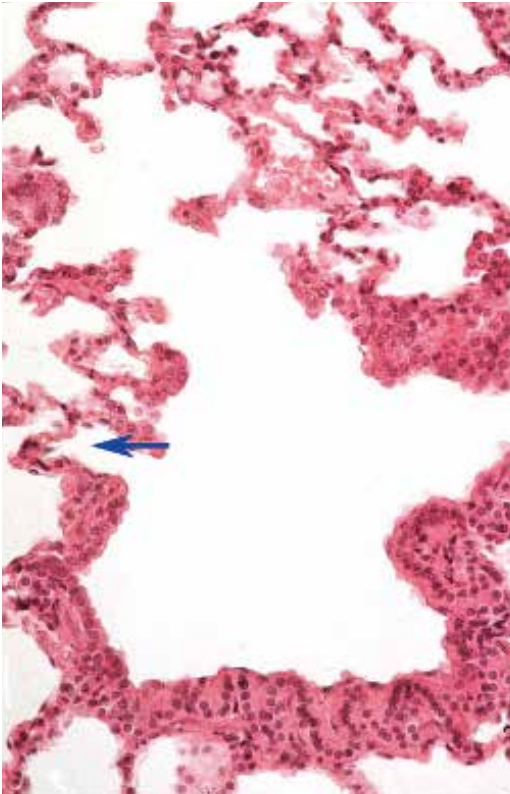
25. 図中の四角で囲まれた構造の名称を答えよ。



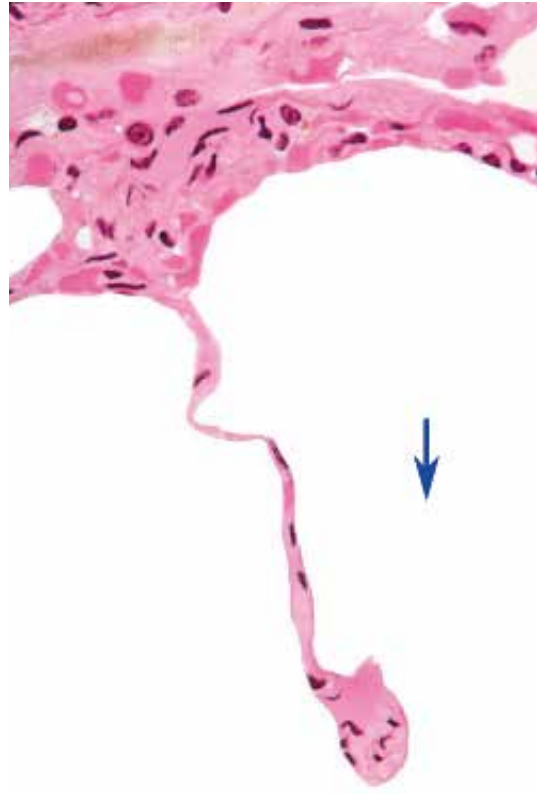
26. 図中の矢印が示す細胞の名称を答えよ。



27. 図中の矢印が示す空間の名称を答えよ。

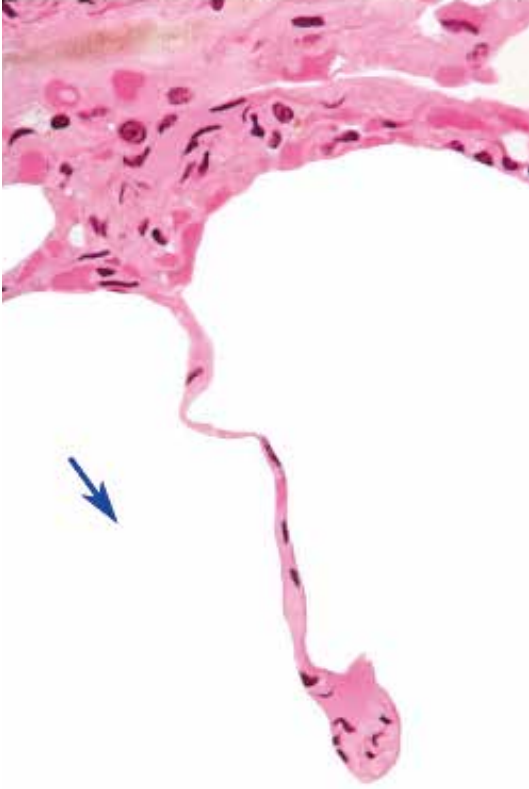


28. 図中の矢印が示す空間の名称を答えよ。

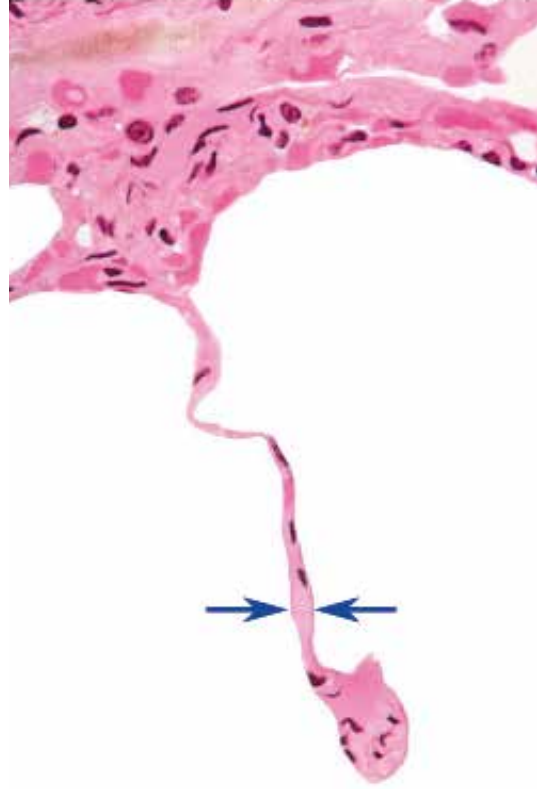


●演習問題：第13章 呼吸器系

29. 図中の矢印が示す空間の名称を答えよ。



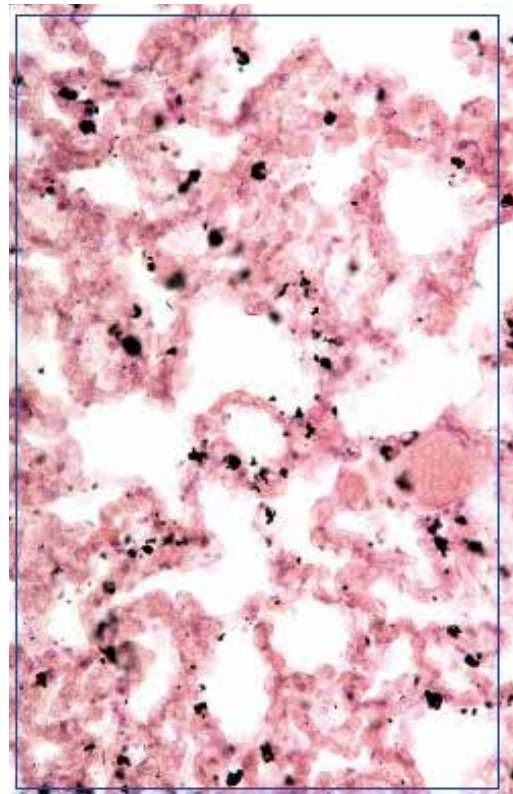
30. 図中の2つの矢印の間にある構造の名称を答えよ。



31. この核は内皮細胞のものではないが、どの細胞の核か。

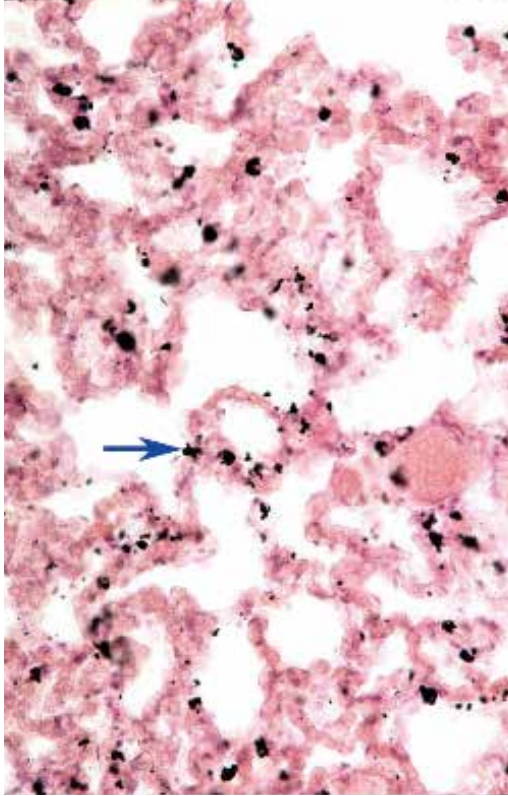


32. この光顕像が示す臓器の名称を答えよ。



●演習問題：第13章 呼吸器系

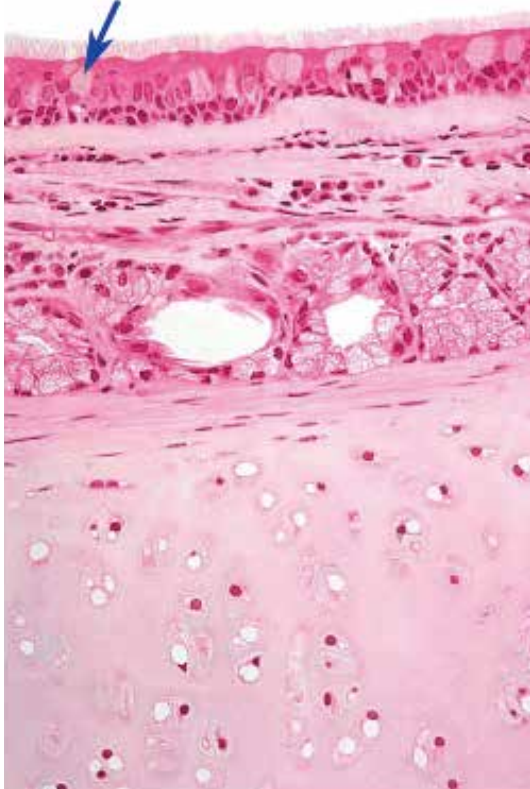
33. 図中の矢印が示す細胞の名称を答えよ。



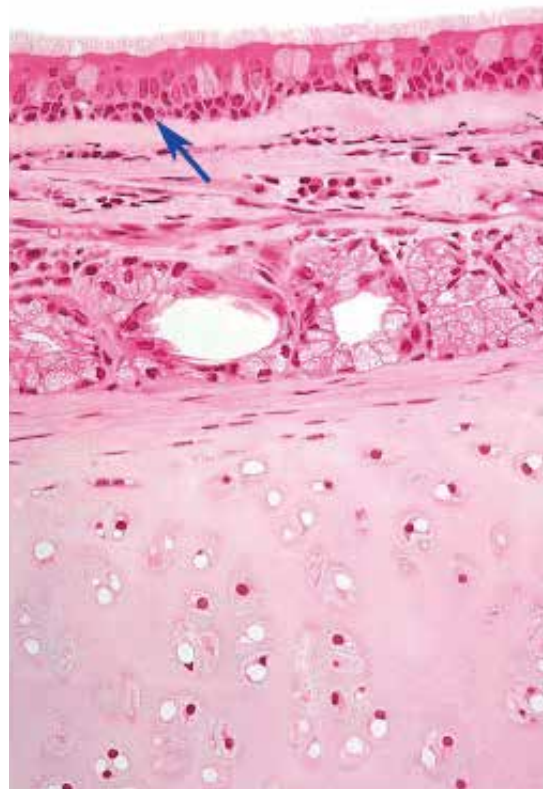
34. これは肺の光顕像である。図中の矢印が示す細胞の名称を答えよ。



35. 図中の矢印が示す細胞の名称を答えよ。

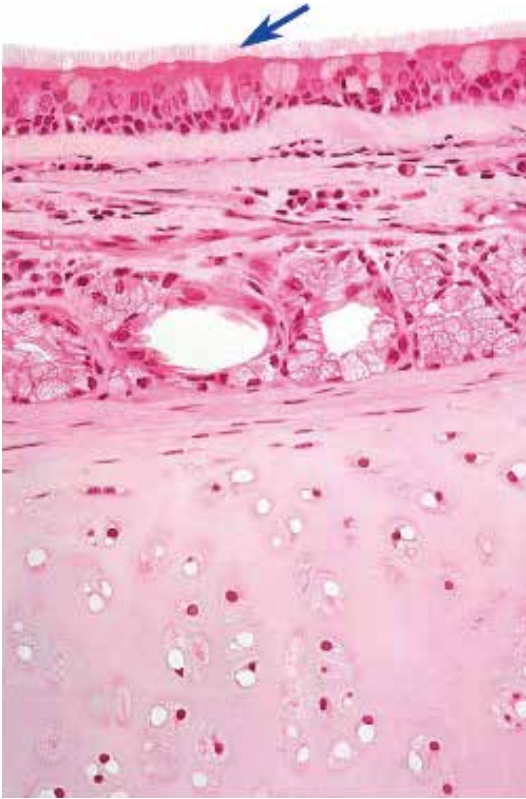


36. 図中の矢印が示す細胞の名称を答えよ。

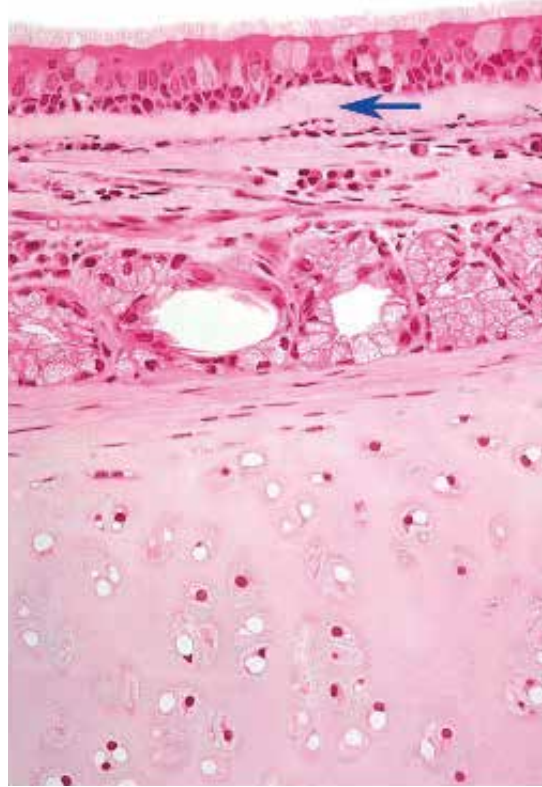


●演習問題：第13章 呼吸器系

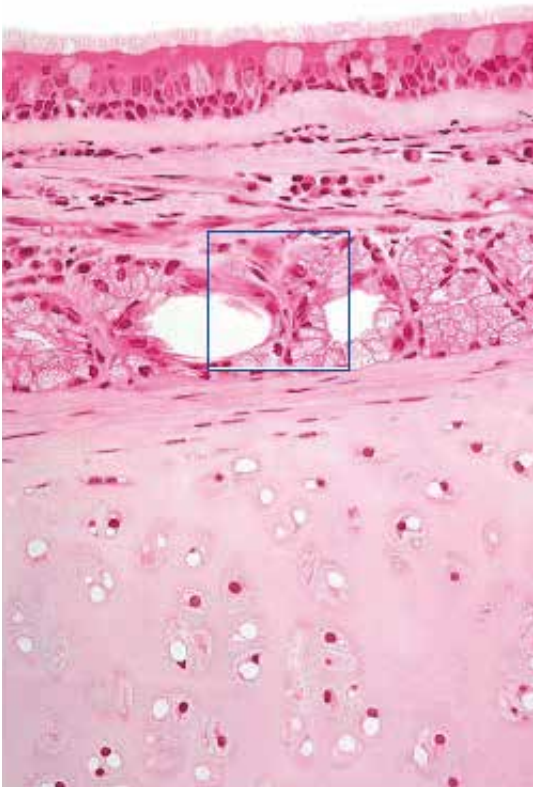
37. 図中の矢印が示す構造の名称を答えよ。



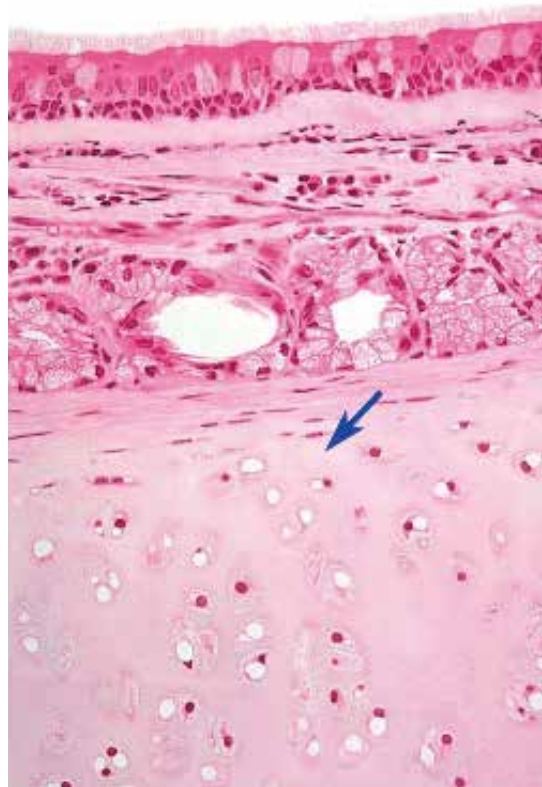
38. 図中の矢印が示す領域の名称を答えよ。



39. この臓器の、図中の四角で囲まれた領域の名称を答えよ。

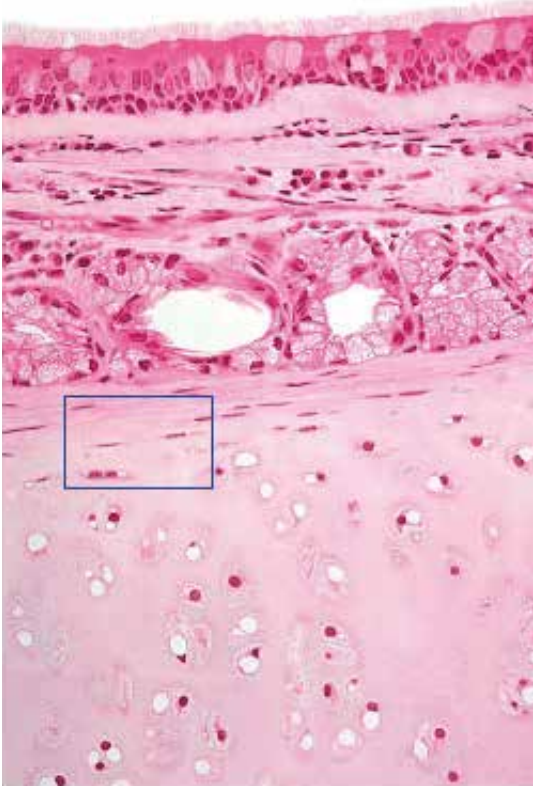


40. 図中の矢印が示す構造の名称を答えよ。

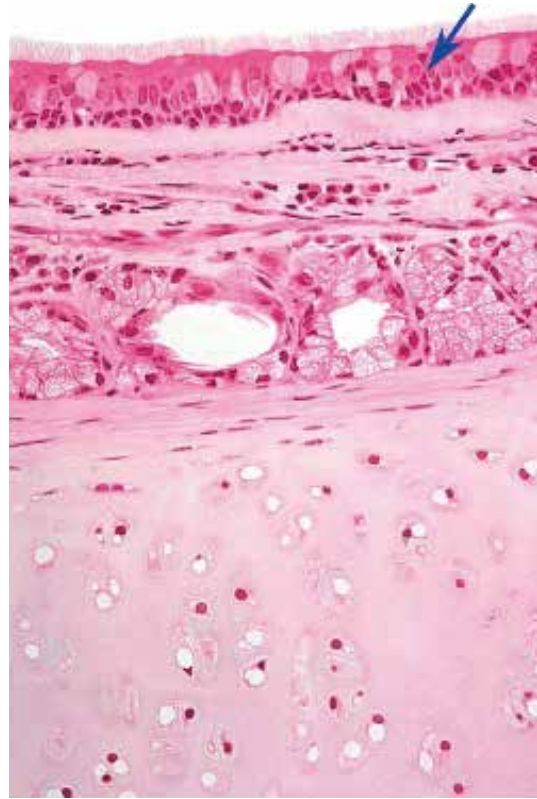


●演習問題：第13章 呼吸器系

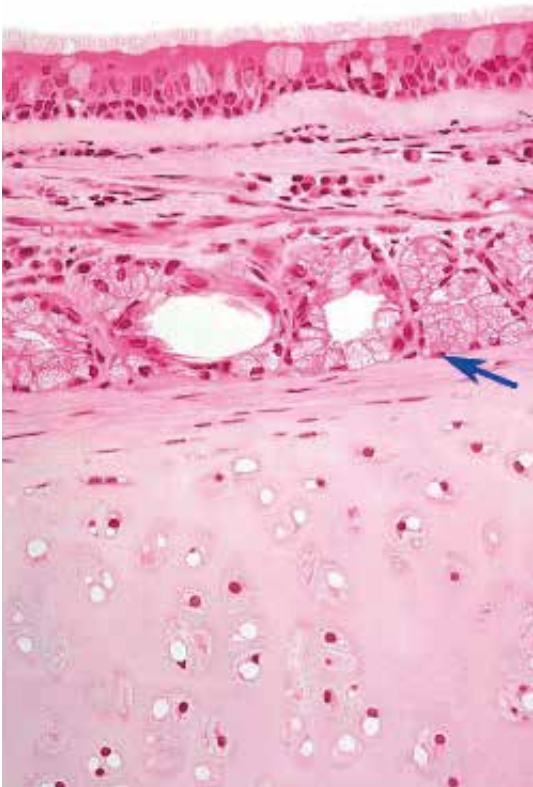
41. 図中の四角で囲まれた、気管の層の名称を答えよ。



42. この上皮の名称を答えよ。



43. 図中の矢印が示す細胞が分泌するのは、粘液、漿液、漿粘液のどれか。



● 演習問題：第 13 章 呼吸器系 解答

1. 線毛 cilium
2. 呼吸上皮 respiratory epithelium
3. 基底細胞 basal cell
4. 気管 trachea
主（一次）気管支 primary bronchus
5. 線毛 cilium
6. 呼吸上皮 respiratory epithelium
7. C字型軟骨 C-ring
8. 外膜 adventitia
9. 粘膜下組織 submucosa
10. 粘膜固有層 lamina propria
11. 肺内気管支 intrapulmonary bronchus
二次気管支 secondary bronchus
12. 呼吸上皮 respiratory epithelium
13. 硝子軟骨板 hyaline cartilage plate
14. 平滑筋 smooth muscle
平滑筋束 smooth muscle ribbon
15. クラブ細胞 club cell（クララ細胞 Clara cell）
16. 細気管支 bronchiole
17. 塵埃細胞 dust cell
18. クラブ細胞 club cell（クララ細胞 Clara cell）
19. 呼吸細気管支 respiratory bronchiole
20. 終末細気管支 terminal bronchiole
21. 塵埃細胞 dust cell
22. 塵埃細胞 dust cell
23. 血管 blood vessel
24. 終末細気管支 terminal bronchiole
25. 呼吸細気管支 respiratory bronchiole
26. クラブ細胞 club cell（クララ細胞 Clara cell）
27. 肺胞 alveolus
28. 肺胞 alveolus
29. 肺胞 alveolus
30. 肺胞中隔 interalveolar septum
31. I型肺胞上皮細胞 type I pneumocyte
32. 肺 lung
33. 塵埃細胞 dust cell
34. 塵埃細胞 dust cell
35. 杯細胞 goblet cell
36. 基底細胞 basal cell
37. 線毛 cilium
38. 粘膜固有層 lamina propria
39. 粘膜下組織 submucosa
40. C字型軟骨 C-ring
41. 外膜 adventitia
C字型軟骨 C-ring
42. respiratory epithelium 呼吸上皮
43. 漿粘液 seromucous