

●演習問題：第15章 消化器系II

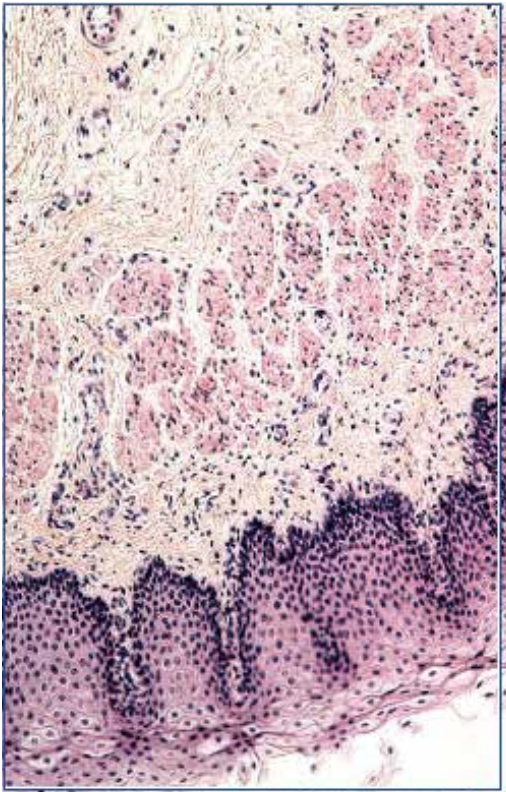
1. この光顕像が示す臓器の名称を答えよ。



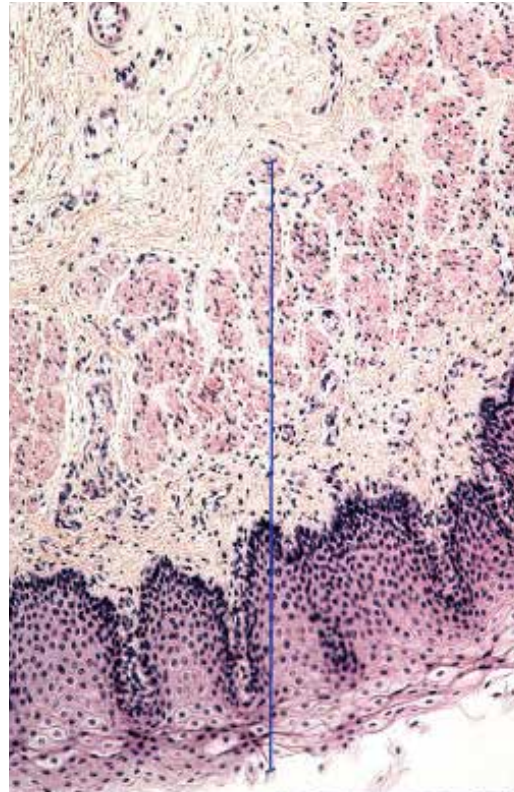
2. 図中の矢印が示す上皮の分類を答えよ。



3. この光顕像が示す臓器の名称を答えよ。

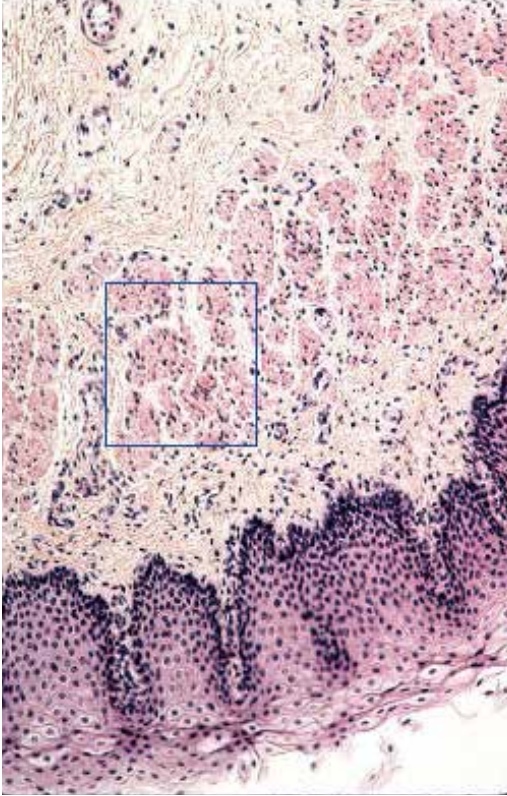


4. 図中の線で示した領域の名称を答えよ。

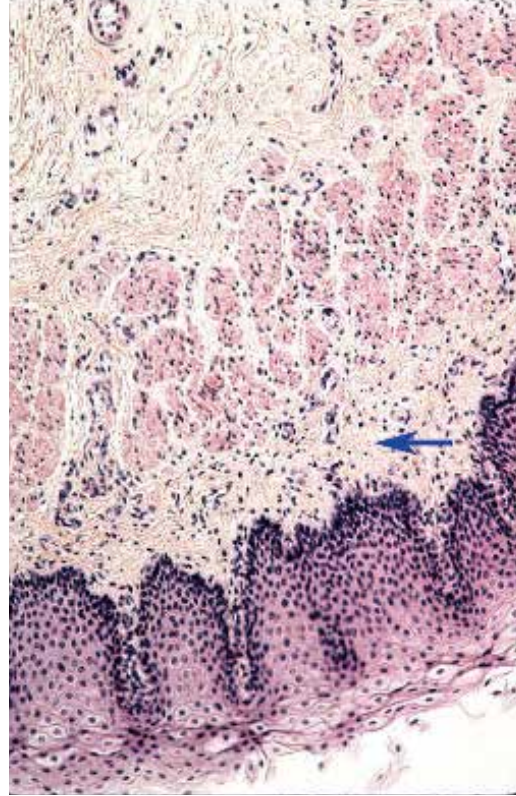


●演習問題：第15章 消化器系II

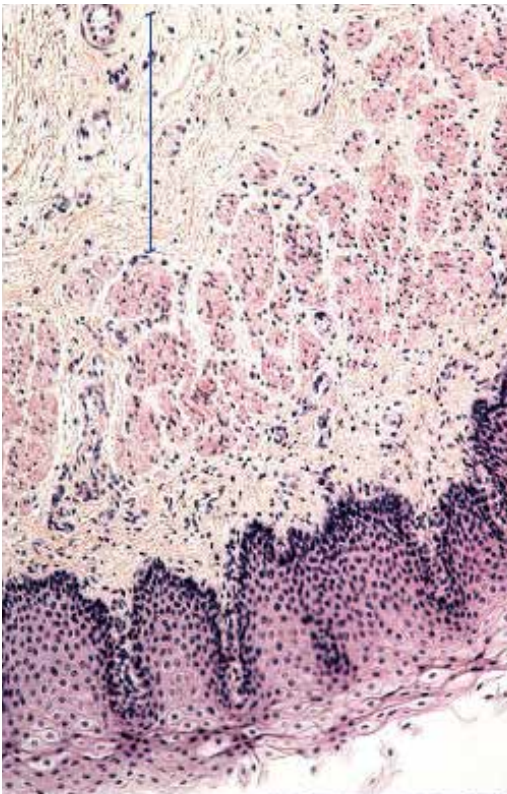
5. 図中の四角で囲まれた領域の名称を答えよ。



6. 図中の矢印が示す領域の名称を答えよ。



7. 図中の線で示した領域の名称を答えよ。



8. 図中の矢印は2つの矢印の接合部を示している。この接合部の名称を答えよ。

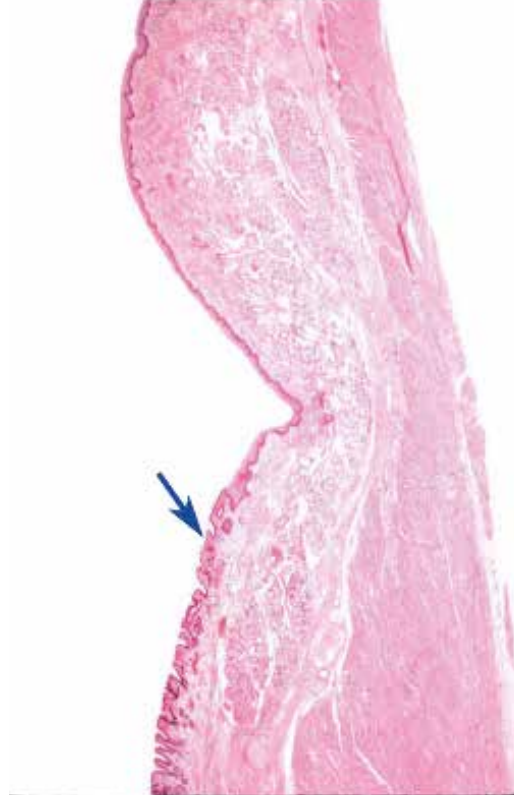


●演習問題：第15章 消化器系II

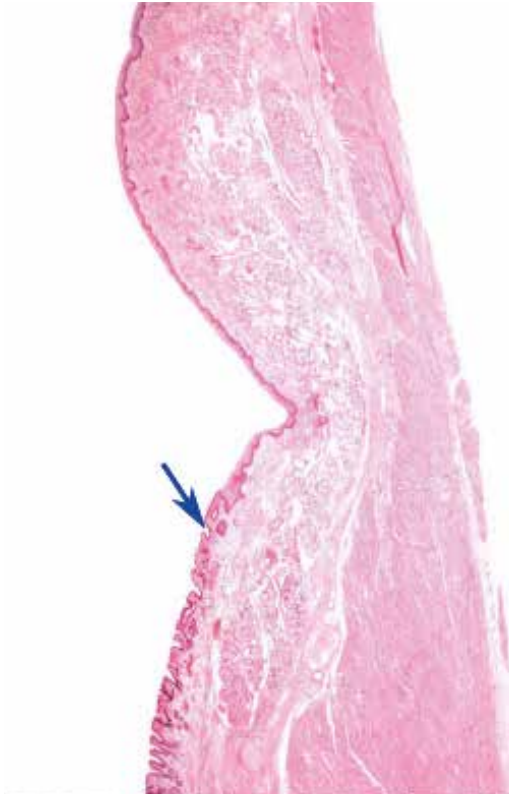
9. 図中の矢印が示す消化器系の領域の名称を答えよ。



10. 図中の矢印が示す消化管の領域の名称を答えよ。



11. 図中の矢印が示す空間の名称を答えよ。



12. 図中の矢印が示す領域の名称を答えよ。



●演習問題：第15章 消化器系II

13. 図中の矢印が示す空間の名称を答えよ。



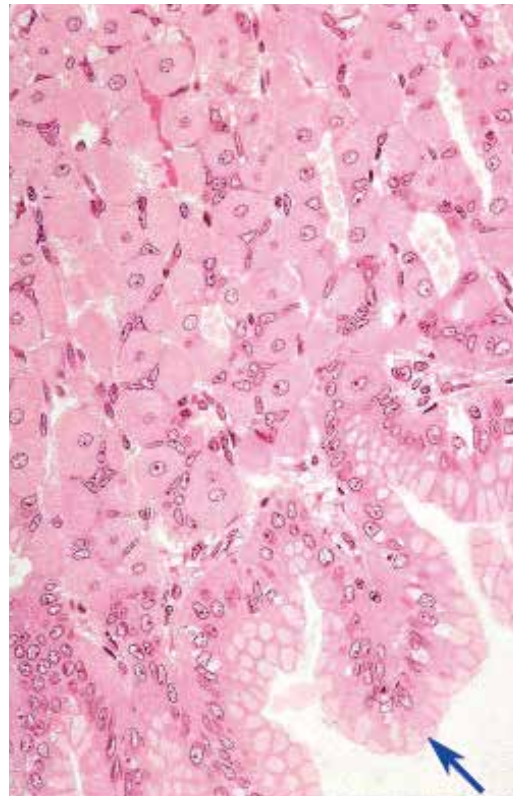
14. 図中の矢印が示す構造の名称を答えよ。



15. 図中の線で示した消化管の壁の層の名称を答えよ。

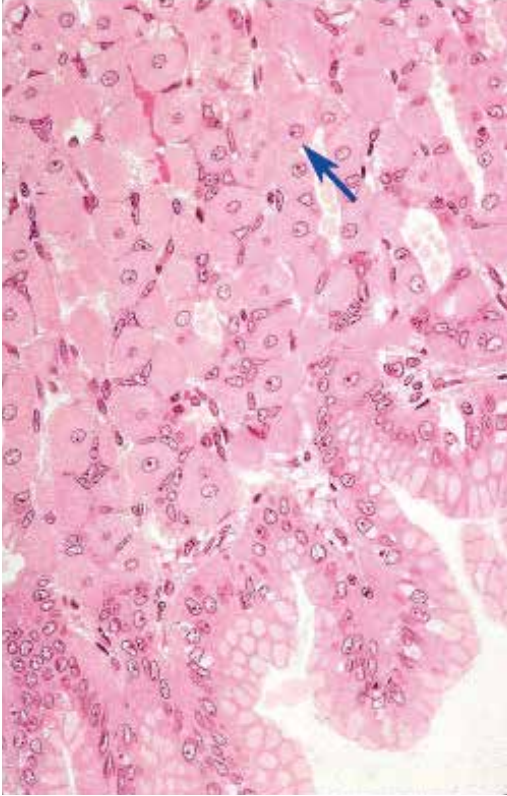


16. 図中の矢印が示す細胞の名称を答えよ。

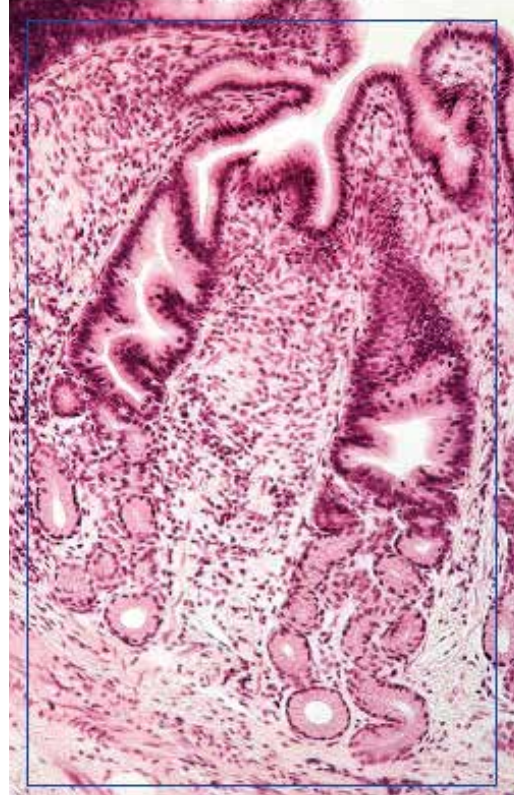


●演習問題：第15章 消化器系II

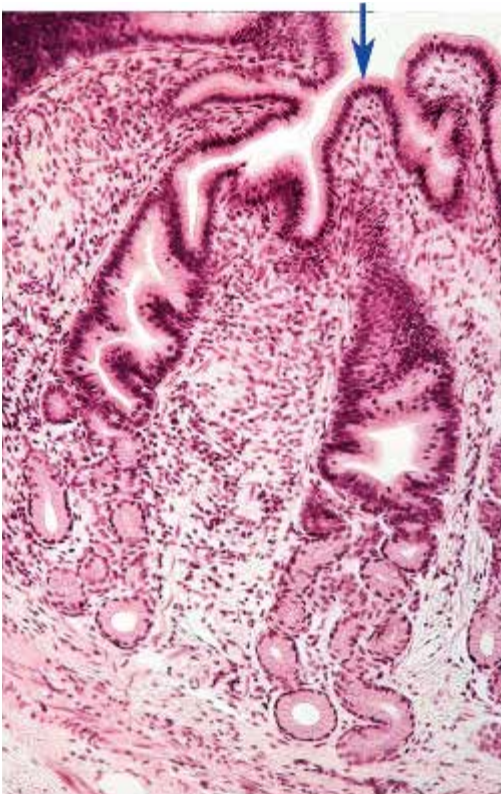
17. 図中の矢印が示す細胞の名称を答えよ。



18. この光顕像が示す消化管の名称を答えよ。



19. 図中の矢印が示す細胞の名称を答えよ。

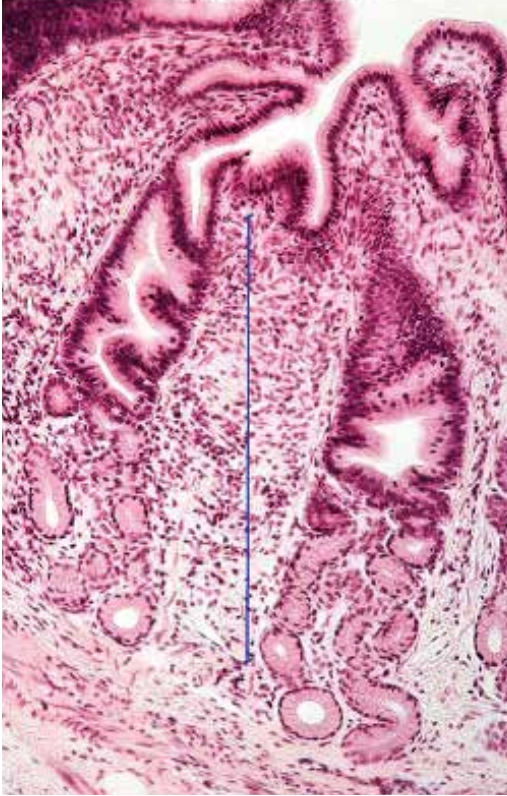


20. 図中の矢印が示す空間の名称を答えよ。

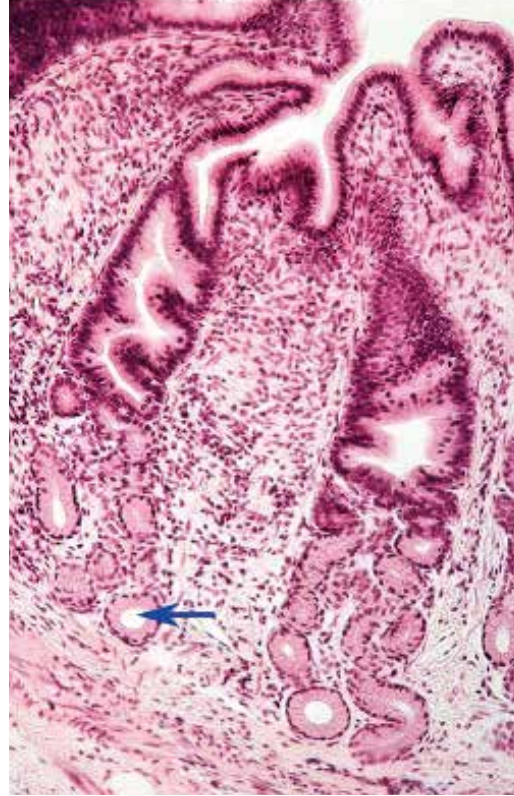


●演習問題：第15章 消化器系II

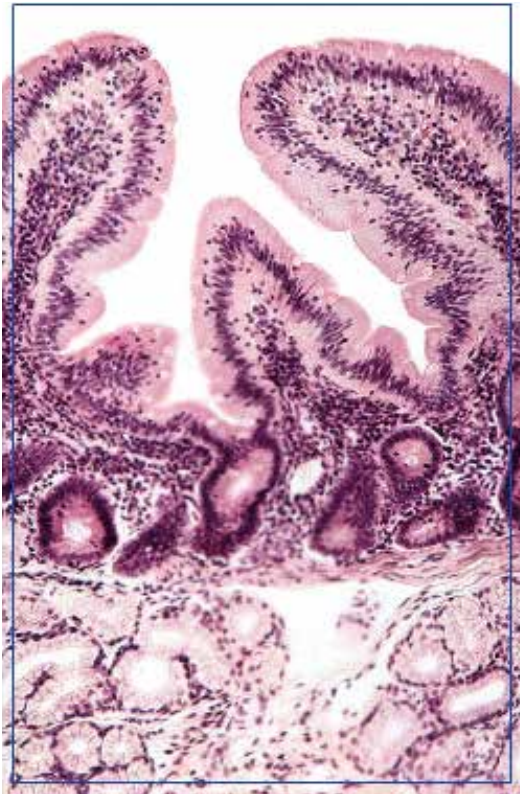
21. 図中の線で示した領域の名称を答えよ。



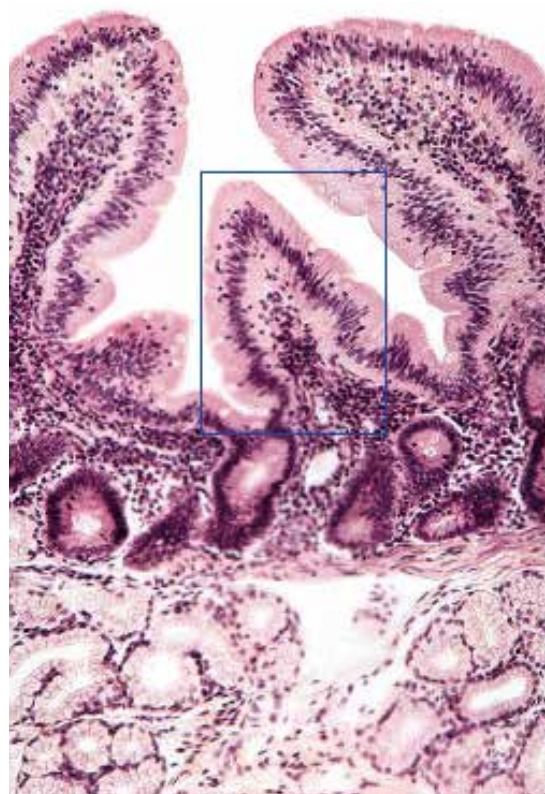
22. 図中の矢印が示す構造の名称を答えよ。



23. この光顕像が示す臓器の名称を答えよ。

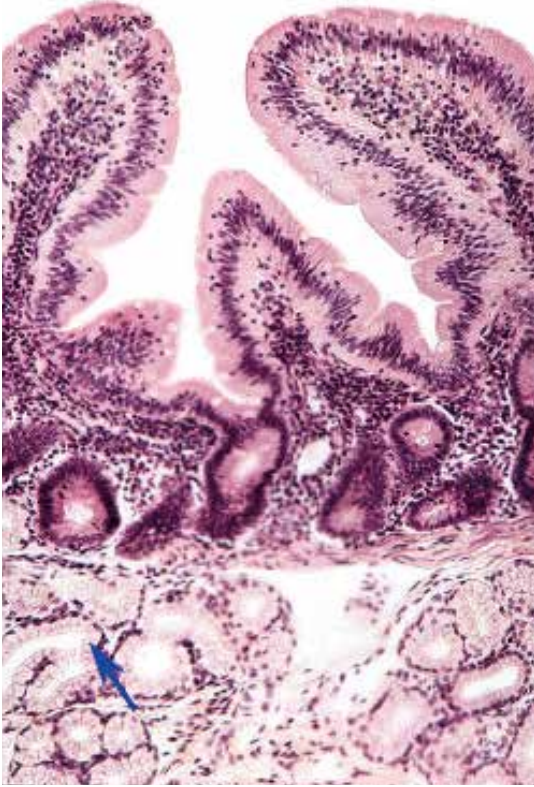


24. 図中の四角で囲まれた構造の名称を答えよ。

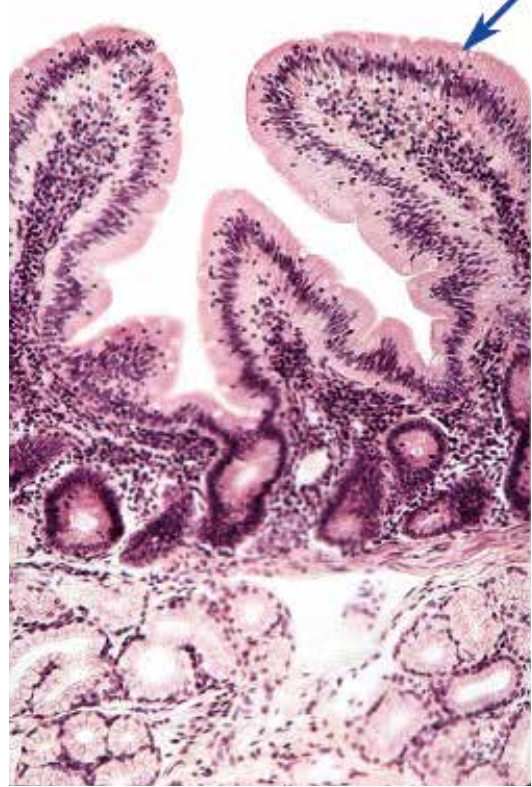


●演習問題：第15章 消化器系II

25. 図中の矢印が示す構造の名称を答えよ。



26. 図中の矢印が示す細胞の名称を答えよ。



27. これは絨毛の像である。図中の矢印が示す細胞の名称を答えよ。



28. これは絨毛の像である。図中の矢印が示す細胞の名称を答えよ。



●演習問題：第15章 消化器系II

29. これは絨毛の像である。図中の矢印が示す細胞の名称を答えよ。



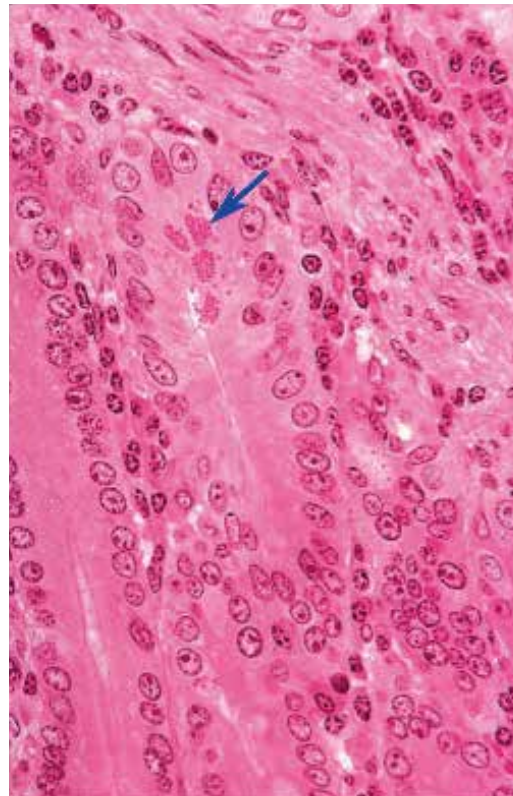
30. これは絨毛の像である。図中の矢印が示す細胞の名称を答えよ。



31. 図中の矢印が示す構造の名称を答えよ。

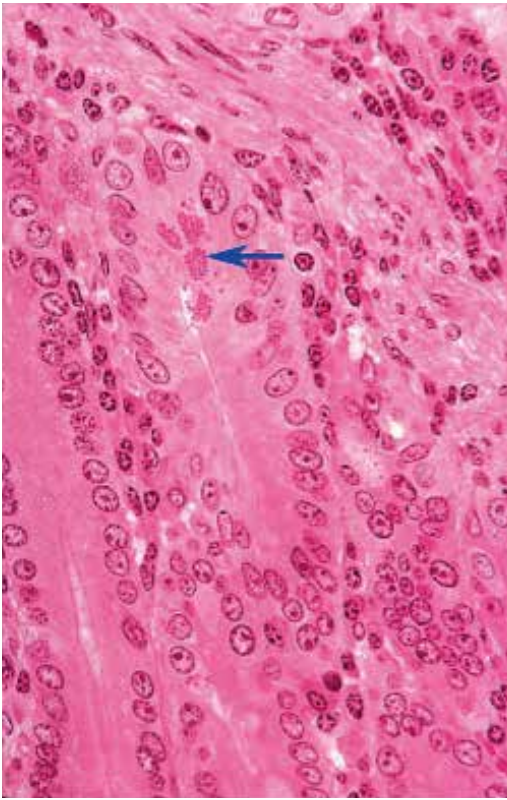


32. 図中の矢印が示す細胞の名称を答えよ。ヒント：この細胞はリーベルキューン陰窩の底部にある。

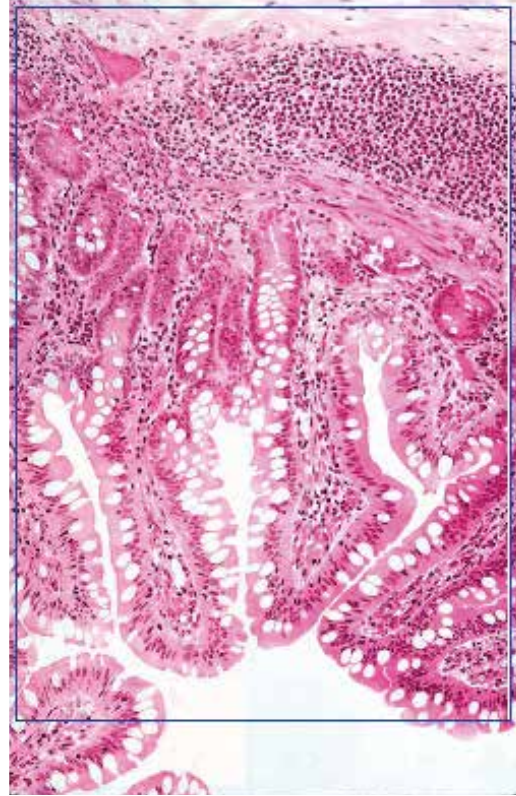


●演習問題：第15章 消化器系II

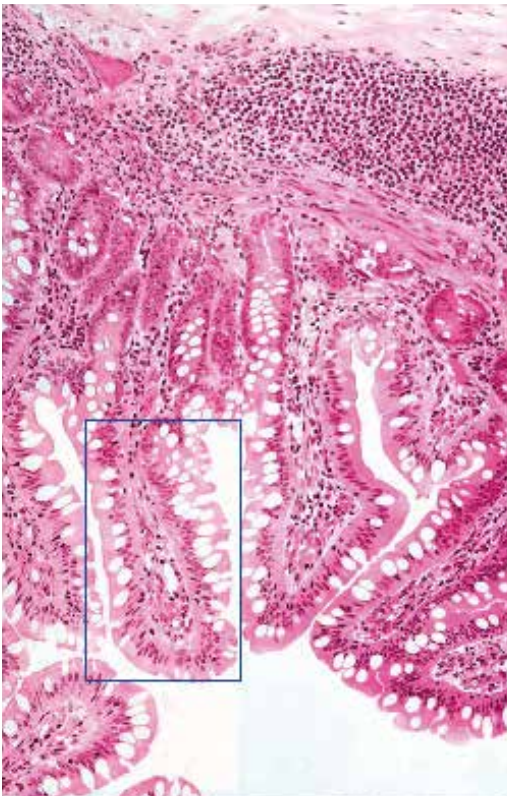
33. 図中の矢印が示す顆粒の成分を答えよ。ヒント：これはリーベルキューン陰窩の底部にある。



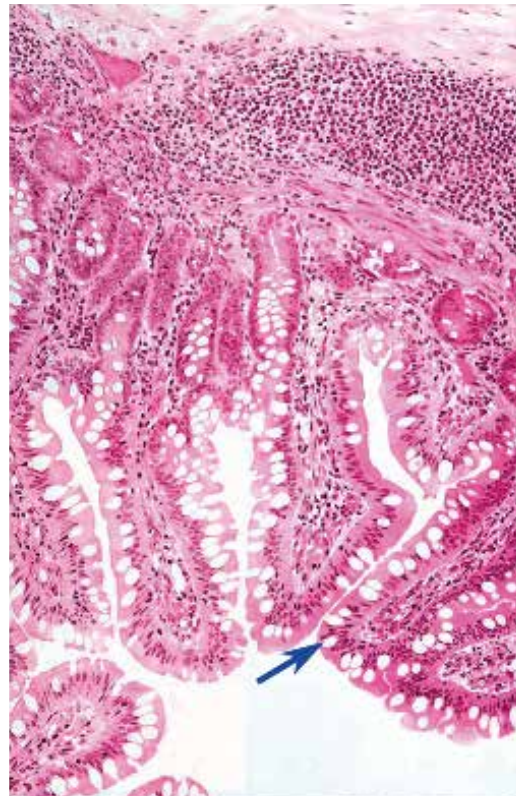
34. 図の臓器の名称を答えよ。



35. 図中の四角で囲まれた構造の名称を答えよ。

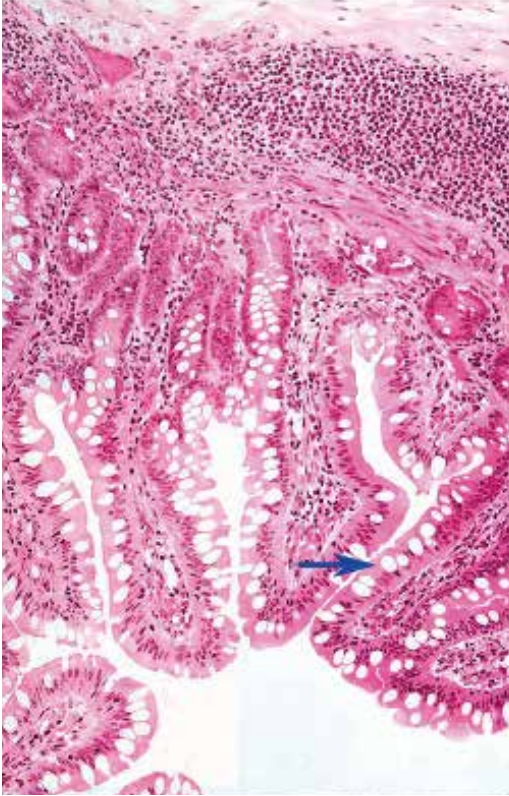


36. 図中の矢印が示す細胞の名称を答えよ。

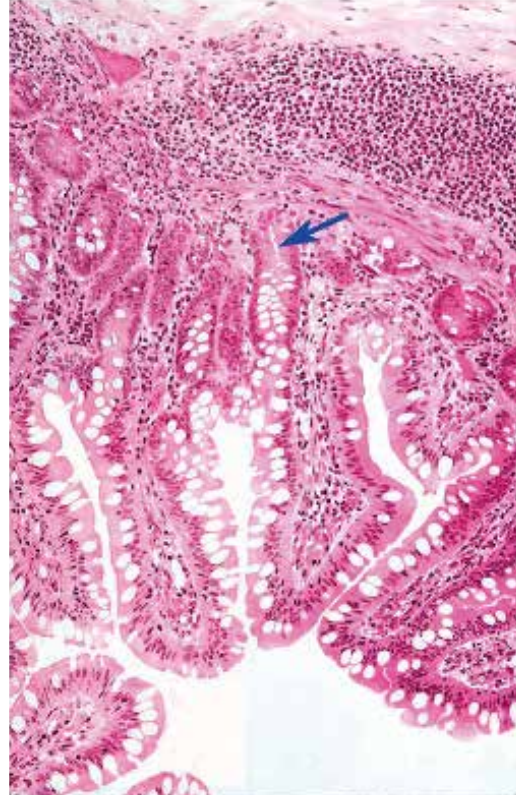


●演習問題：第15章 消化器系II

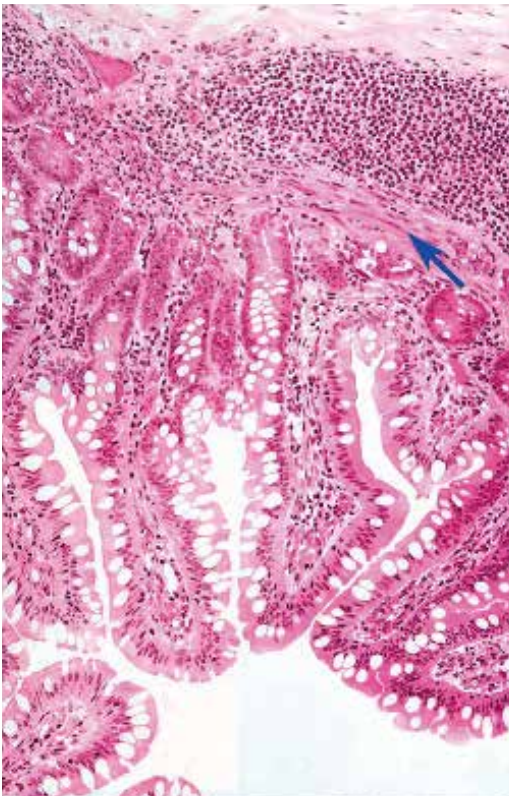
37. 図中の矢印が示す細胞の名称を答えよ。



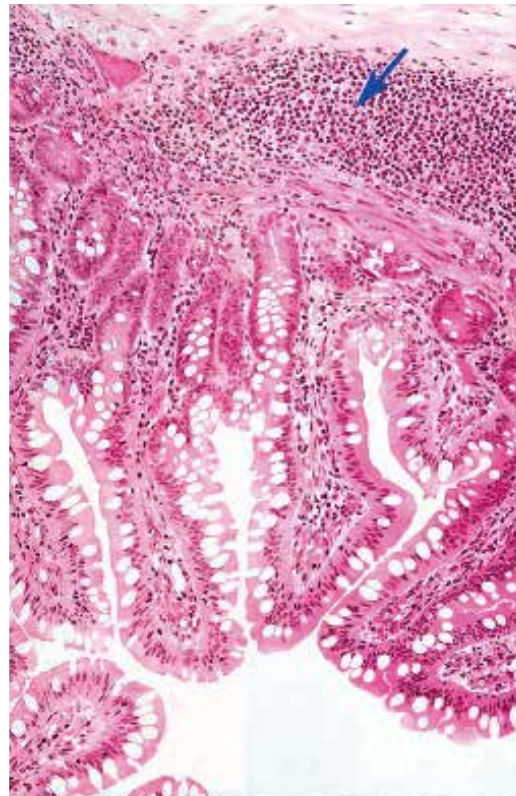
38. 図中の矢印が示す内腔を持つ構造の名称を答えよ。



39. 図中の矢印が示す消化管の壁の層の名称を答えよ。

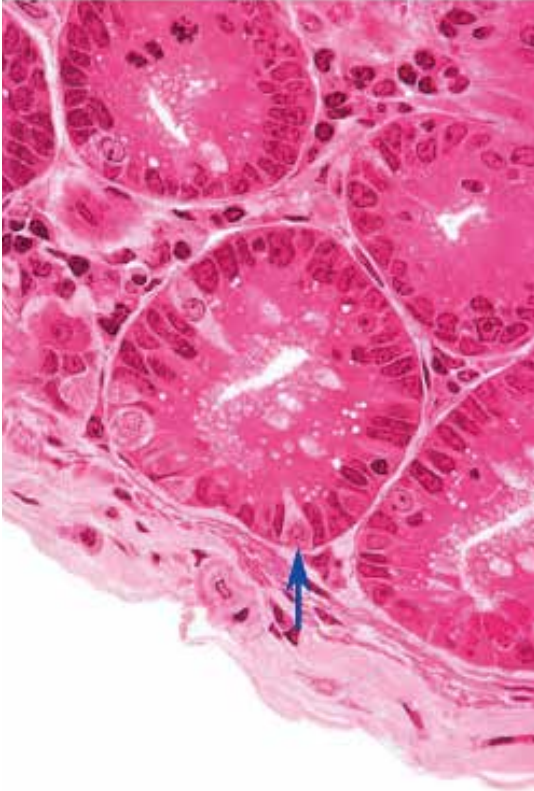


40. 図中の矢印が示す構造の名称を答えよ。

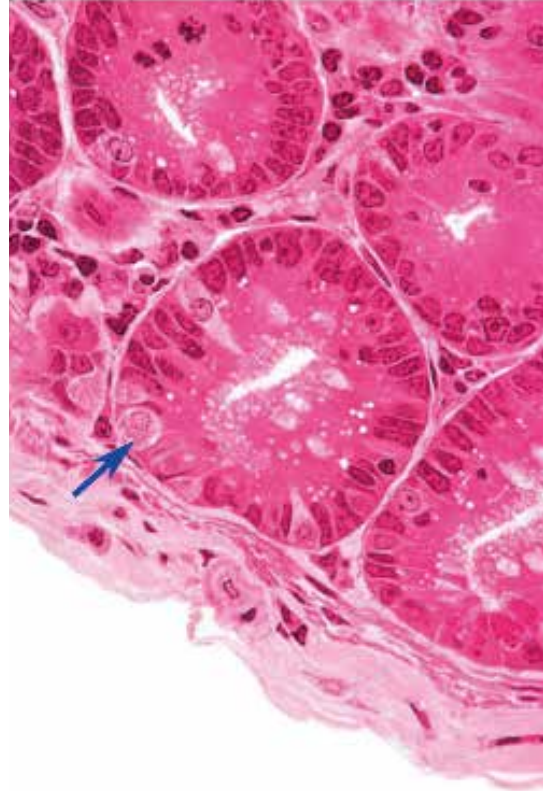


●演習問題：第15章 消化器系II

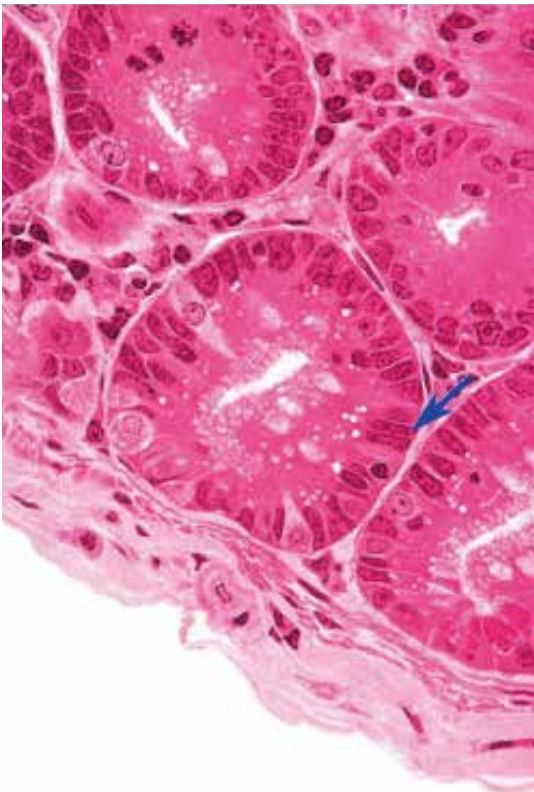
41. 図中の矢印が示す細胞の名称を答えよ。



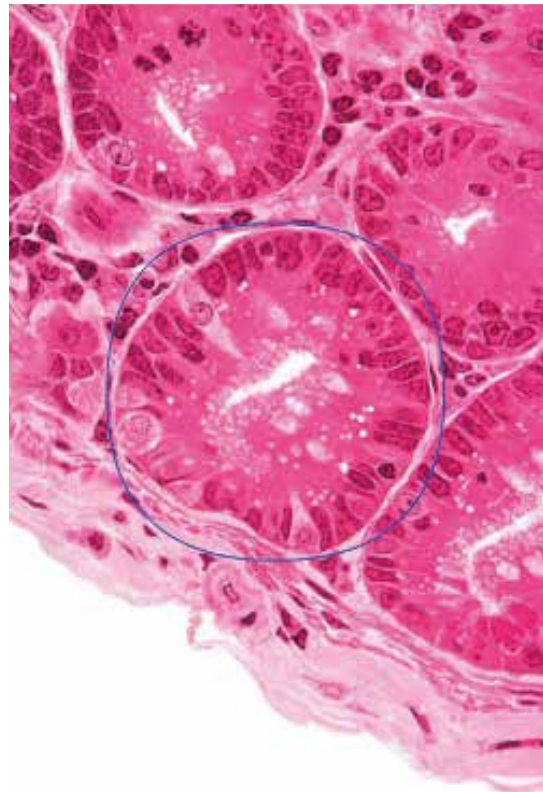
42. 図中の矢印が示す細胞の名称を答えよ。



43. 図中の矢印が示す細胞の名称を答えよ。



44. 図中の丸で囲まれた構造の名称を答えよ。

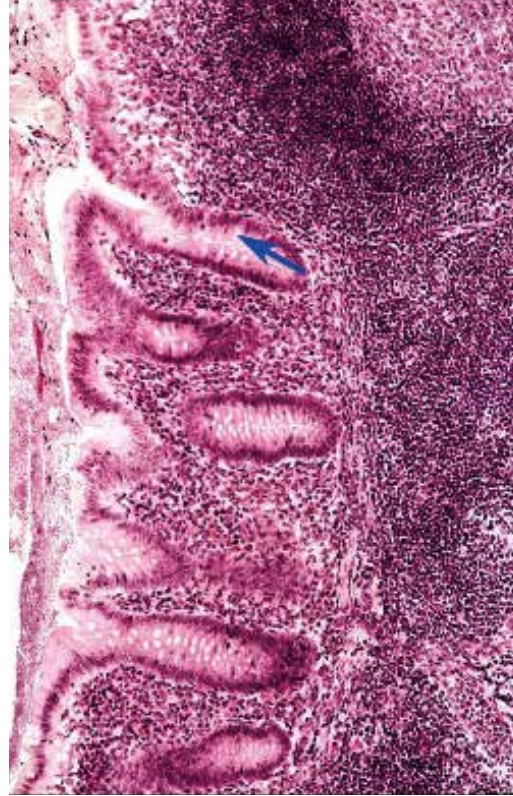


●演習問題：第15章 消化器系II

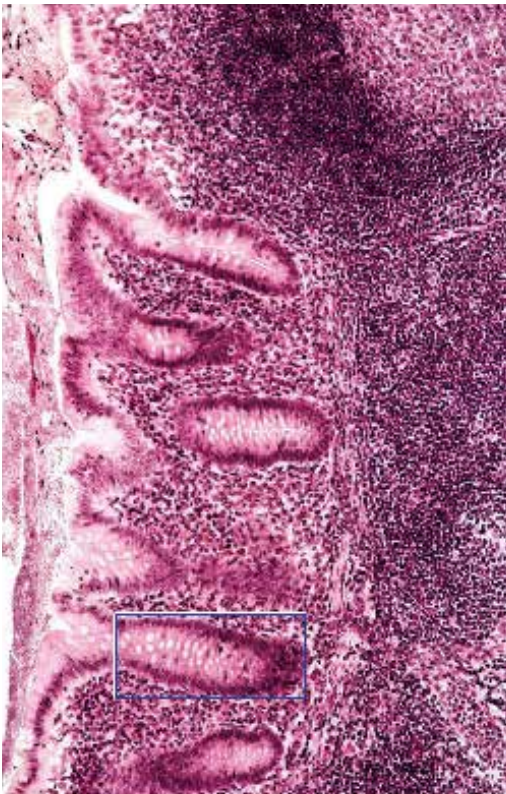
45. 図の示す臓器の名称を答えよ。



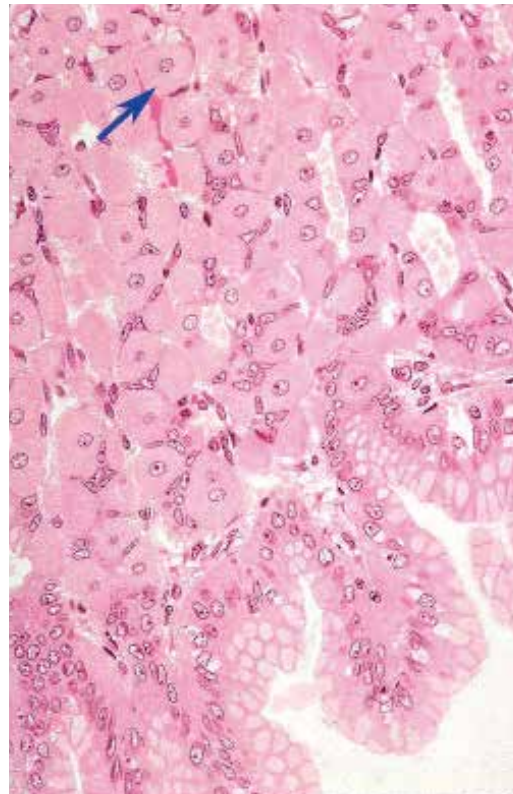
46. 図中の矢印が示す細胞の名称を答えよ。



47. 図中の四角で囲まれた構造の名称を答えよ。



48. 図中の矢印が示す細胞はガストリンを産生する。正しいか誤りか？



● 演習問題：第 15 章 消化器系 II 解答

1. 食道 esophagus
2. 非角化重層扁平上皮 stratified squamous nonkeratinized epithelium
3. 食道 esophagus
4. 粘膜 mucosa
5. 粘膜筋板 muscularis mucosae
6. 粘膜固有層 lamina propria
7. 粘膜下組織 submucosa
8. 食道噴門結合部 cardioesophageal junction
食道胃接合部 junction between stomach and esophagus
9. 食道 esophagus
10. 噴門 cardiac stomach
11. 胃小窩 gastric pit
12. 粘膜固有層 lamina propria
噴門 cardiac stomach
13. 胃小窩 gastric pit
14. 粘膜筋板 muscularis mucosae
15. 粘膜 mucosa
16. 表面上皮細胞 surface lining cell
17. 壁細胞 parietal cell
胃酸分泌細胞 oxyntic cell
18. 胃の幽門部 pyloric stomach
19. 表面上皮細胞 surface lining cell
20. 胃小窩 gastric pit
21. 粘膜固有層 lamina propria
22. 幽門腺 pyloric gland
23. 十二指腸 duodenum
24. 絨毛 villus
25. ブルネル腺 Brunner glands
十二指腸腺 duodenal gland
26. 杯細胞 goblet cell
27. 杯細胞 goblet cell
28. 吸収上皮細胞 surface absorptive cell
29. 平滑筋細胞 smooth muscle cell
30. 形質細胞 plasma cell
31. 刷子縁 brush border
微絨毛 microvillus
線条縁 striated border
32. パネート細胞 Paneth cell
33. リゾチーム lysozyme
34. 回腸 ileum
35. 絨毛 villus
36. 杯細胞 goblet cell
37. 吸収上皮細胞 surface absorptive cell
38. リーベルキューン陰窩 crypt of Lieberkühn
腸陰窩 intestinal crypt
39. 粘膜筋板 muscularis mucosae
40. パイエル板 Peyer patch
リンパ小節 lymphoid nodules
41. DNES 細胞 DNES cell
散在性神経内分泌系細胞 diffuse neuroendocrine system cell
消化管内分泌細胞 enteroendocrine cell
APUD 細胞 APUD cell
42. DNES 細胞 DNES cell
散在性神経内分泌系細胞 diffuse neuroendocrine system cell
消化管内分泌細胞 enteroendocrine cell
APUD 細胞 APUD cell
43. 再生細胞 regenerative cell
44. リーベルキューン陰窩 crypt of Lieberkühn
腸陰窩 intestinal crypt
45. 虫垂 appendix
46. 杯細胞 goblet cell
47. リーベルキューン陰窩 crypt of Lieberkühn
腸陰窩 intestinal crypt
48. 誤 [訳注：図は壁細胞]