

●演習問題：第19章 男性生殖器系

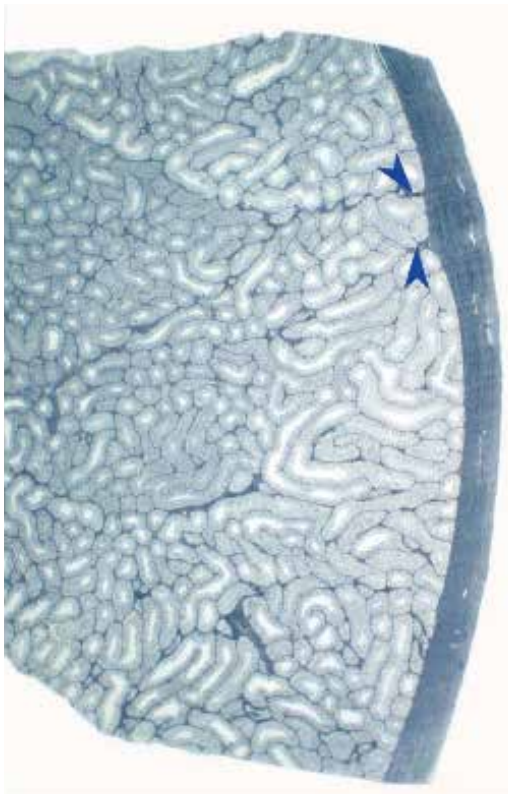
1. 図中の矢印が示す構造の名称を答えよ。



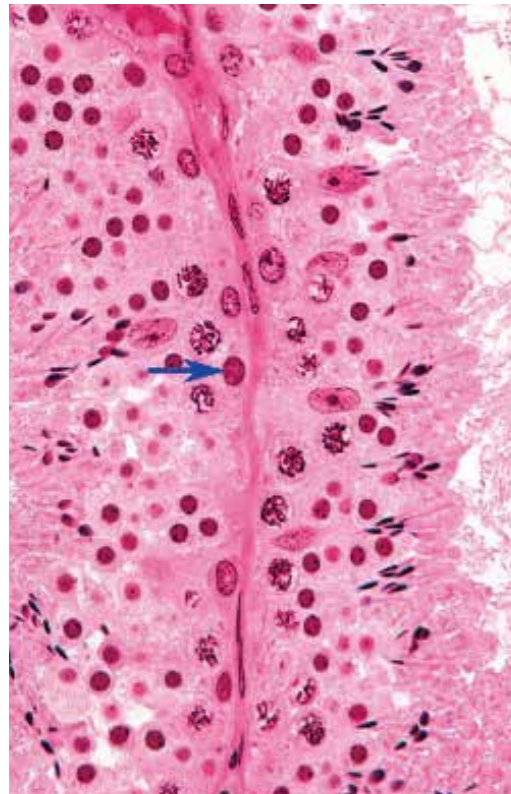
2. 図中の矢印で示した内腔を持つ構造の名称を答えよ。



3. 図中の矢じりで示した構造の名称を答えよ。

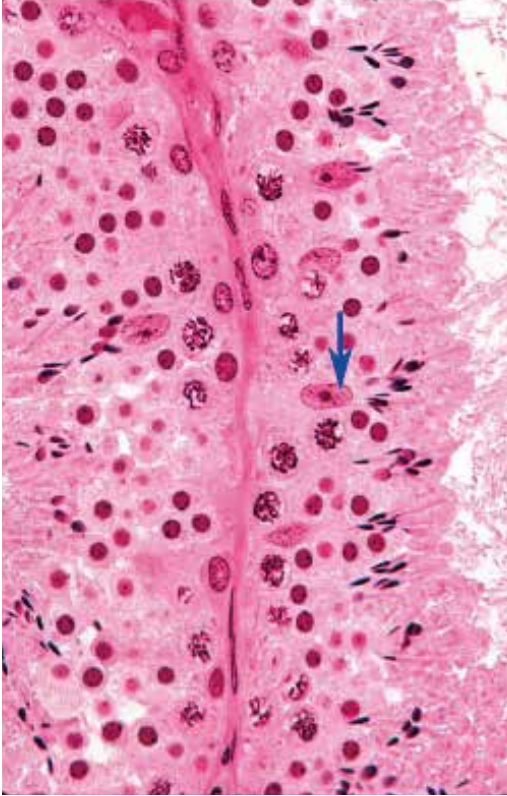


4. 図中の矢印が示す細胞の名称を答えよ。

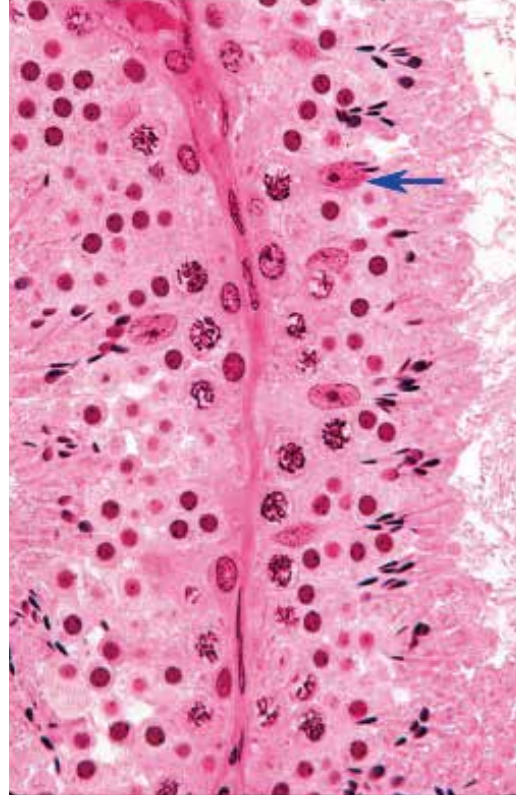


●演習問題：第19章 男性生殖器系

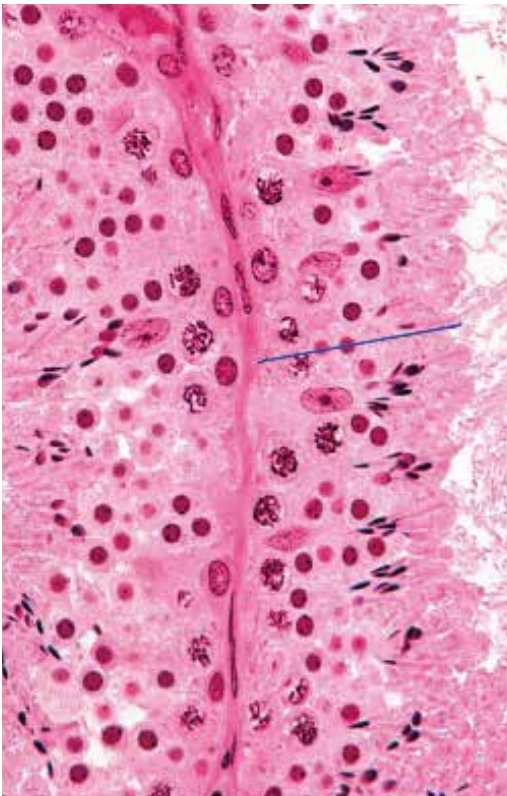
5. 図中の矢印が示す細胞の名称を答えよ。



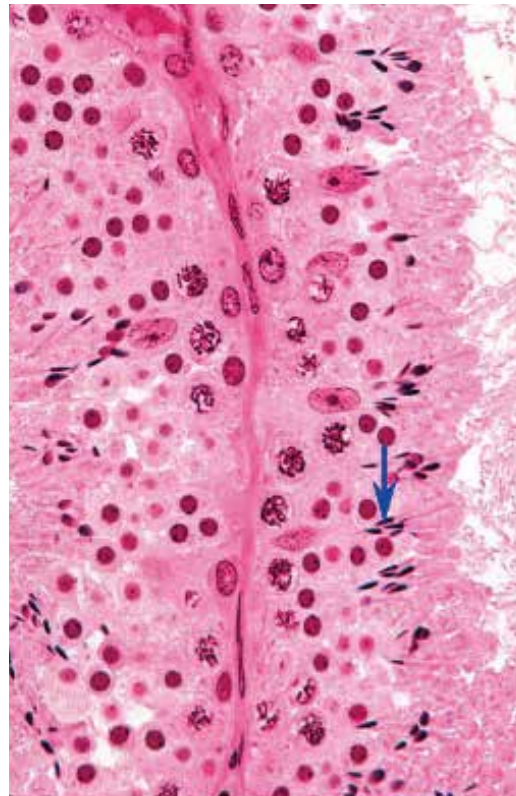
6. 図中の矢印が示す細胞の名称を答えよ。



7. 図中の線で示した領域の名称を答えよ。

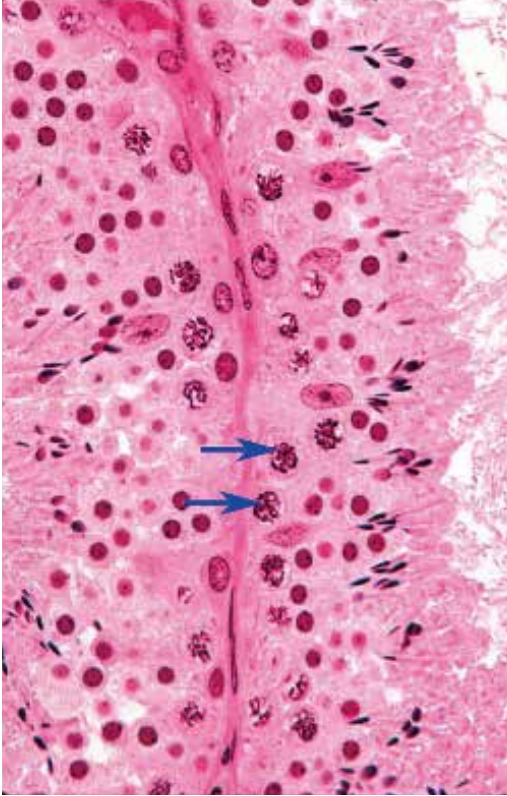


8. 図中の矢印が示す細胞の名称を答えよ。

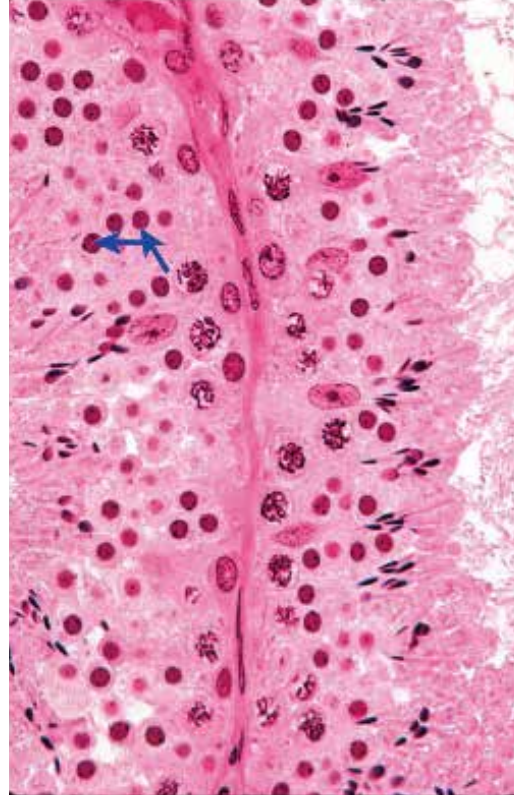


●演習問題：第19章 男性生殖器系

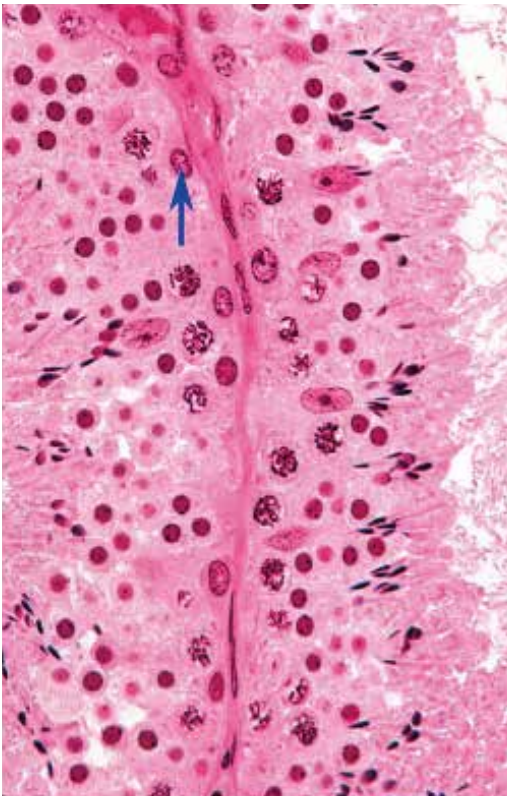
9. 図中の矢印が示す細胞の名称を答えよ。



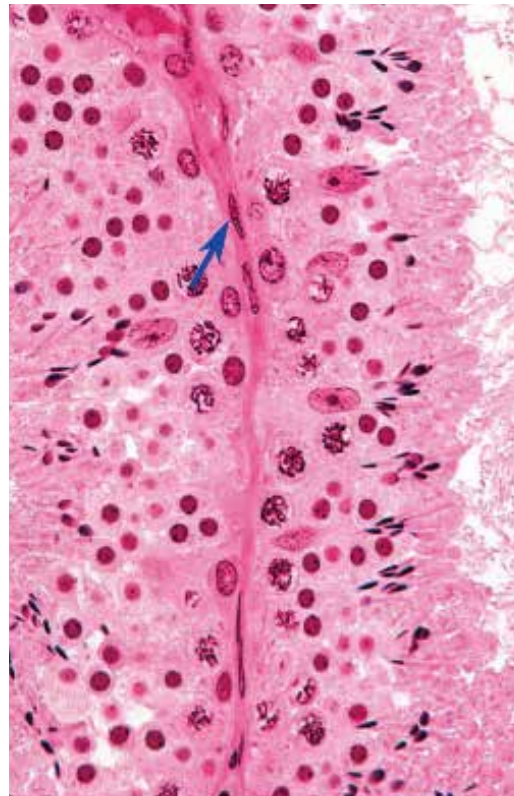
10. 図中の矢印が示す細胞の名称を答えよ。



11. 図中の矢印が示す細胞の正確な名称を答えよ。

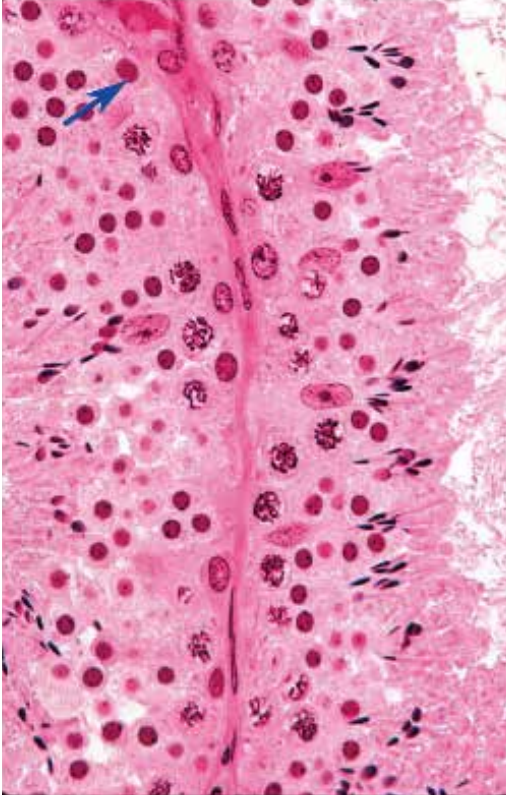


12. 図中の矢印が示す細胞の名称を答えよ。

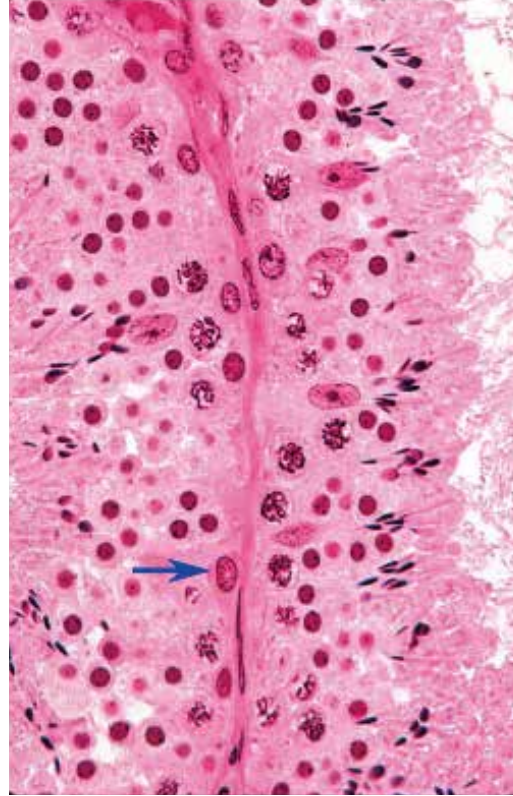


●演習問題：第19章 男性生殖器系

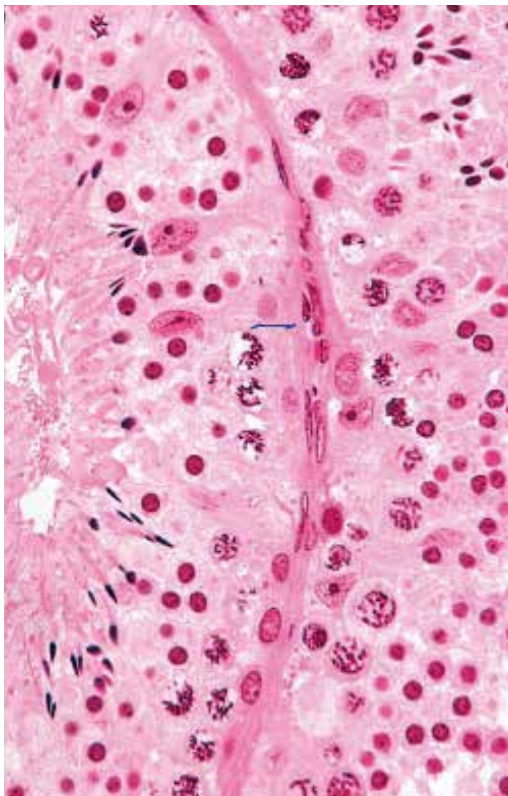
13. 図中の矢印が示す細胞の名称を、正確に答えよ。



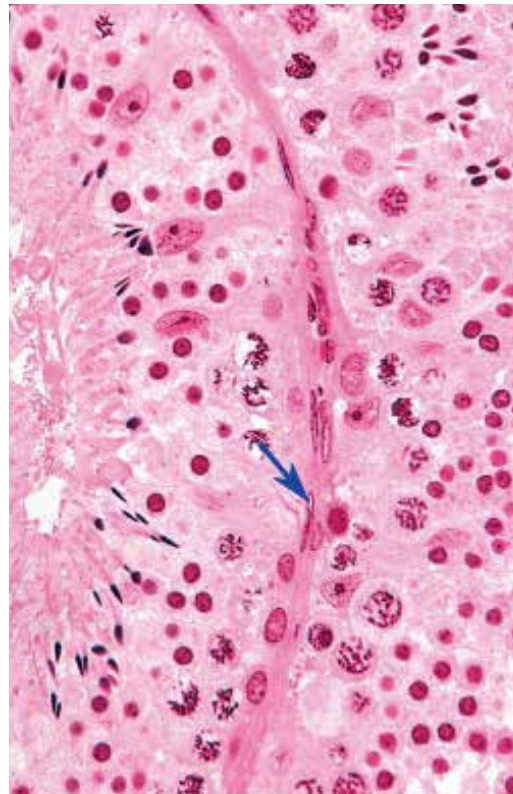
14. 図中の矢印が示す細胞の名称を、正確に答えよ。



15. 精細管の上皮によって形成される、図中の線で示した領域の名称を答えよ。

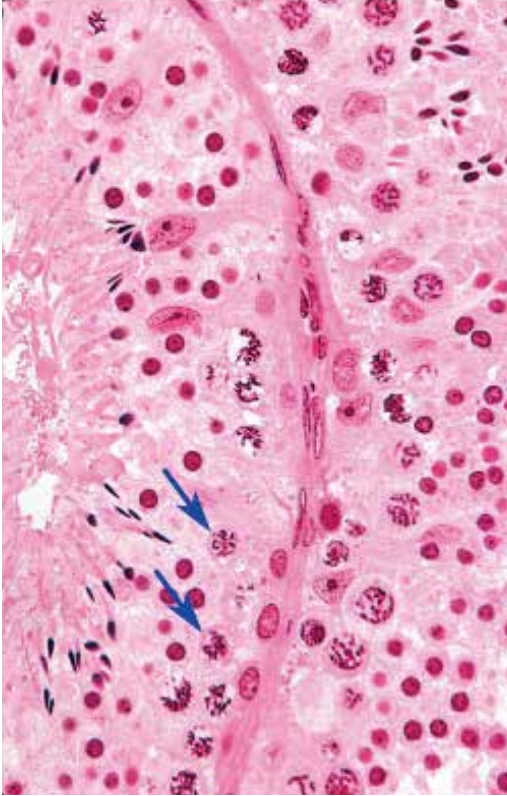


16. 図中の矢印が示す細胞の名称を答えよ。

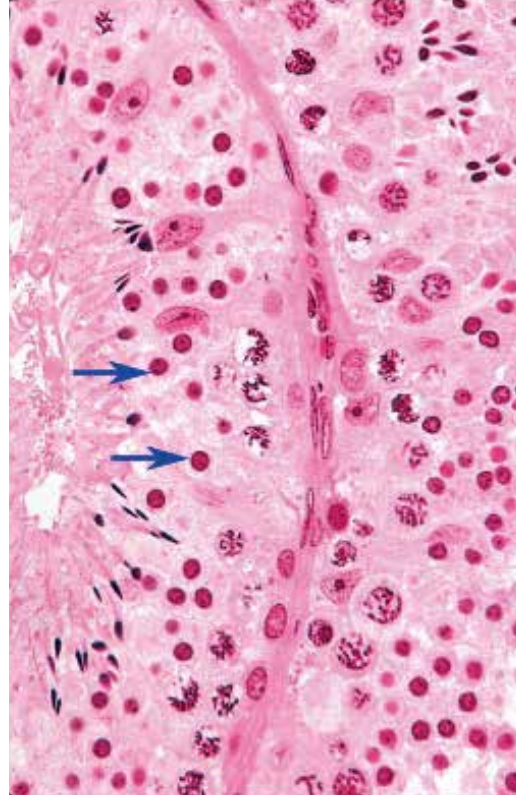


●演習問題：第19章 男性生殖器系

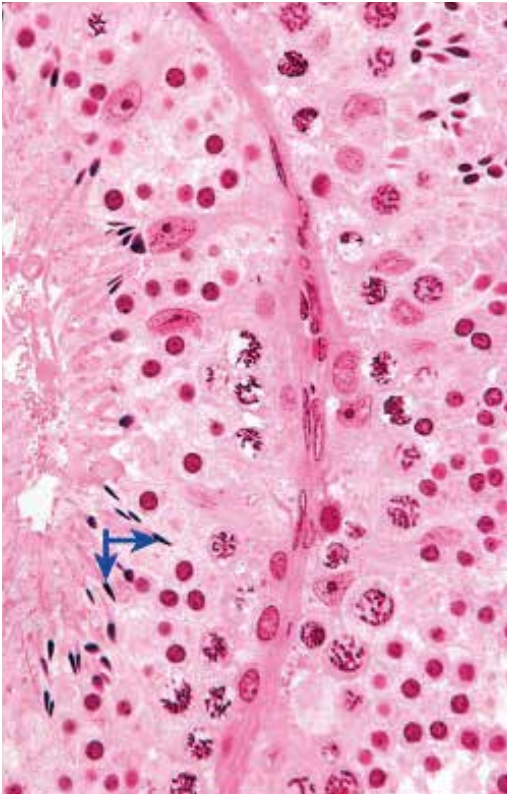
17. 図中の矢印が示す細胞の名称を答えよ。



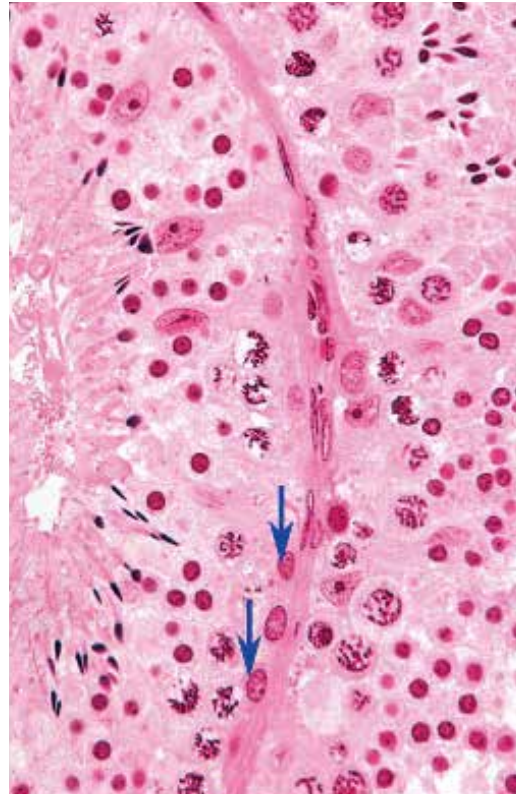
18. 図中の矢印が示す細胞の名称を答えよ。



19. 図中の矢印が示す細胞の名称を答えよ。

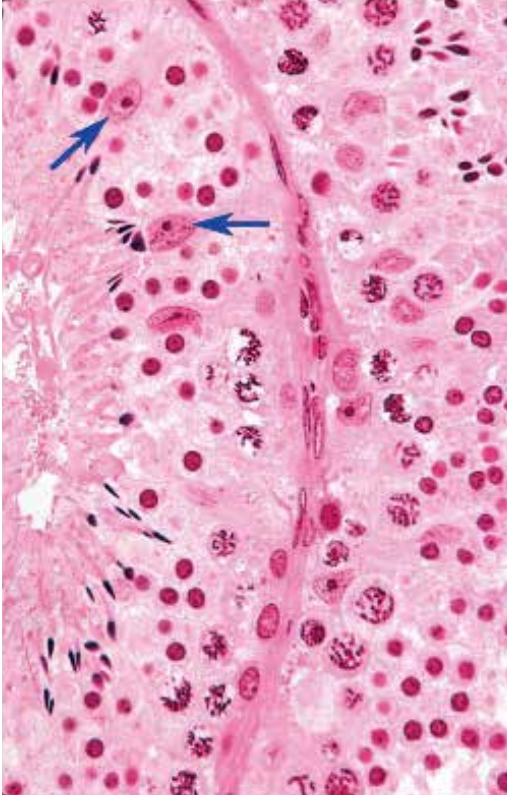


20. 図中の矢印が示す細胞の名称を正確に答えよ。

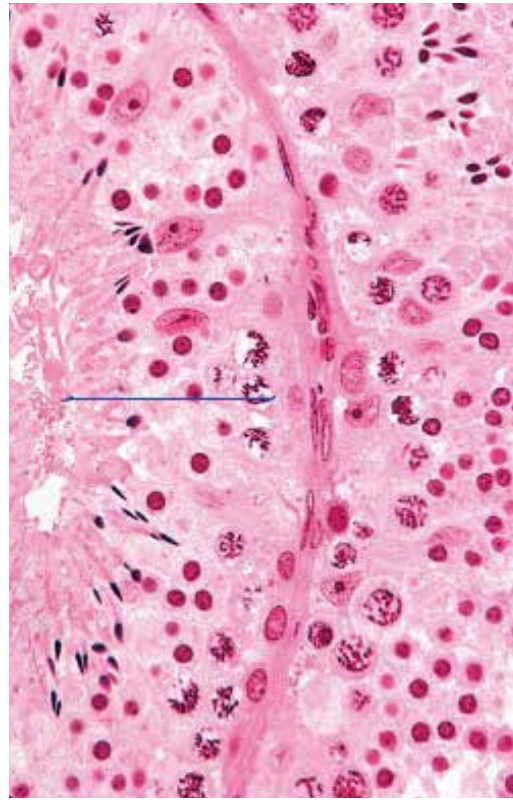


●演習問題：第19章 男性生殖器系

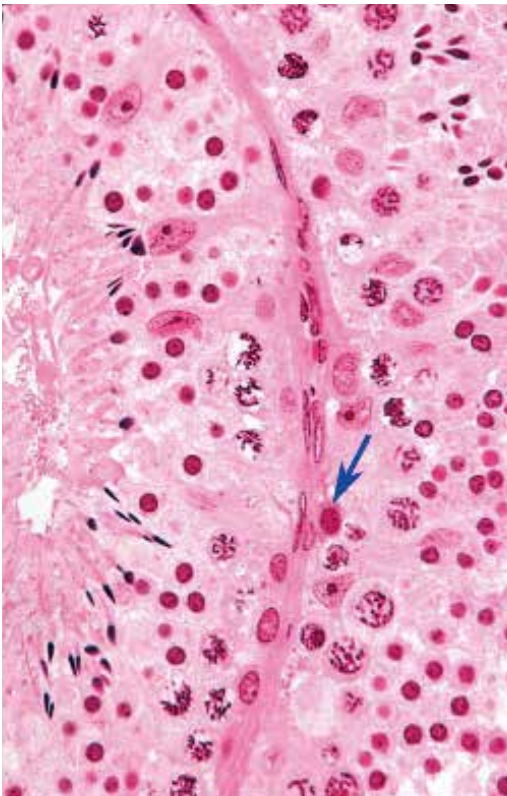
21. 図中の矢印が示す細胞の名称を答えよ。



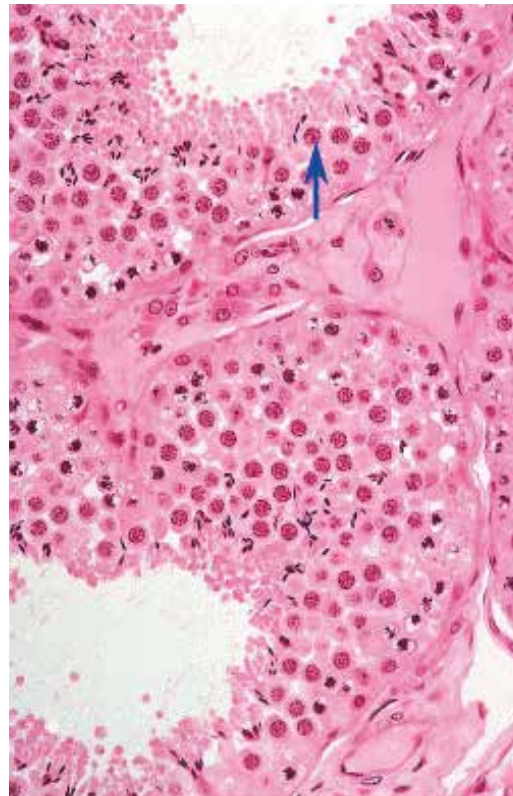
22. 精細管の上皮によって形成される，図中の線で示した領域の名称を答えよ。



23. 図中の矢印が示す細胞の名称を，正確に答えよ。

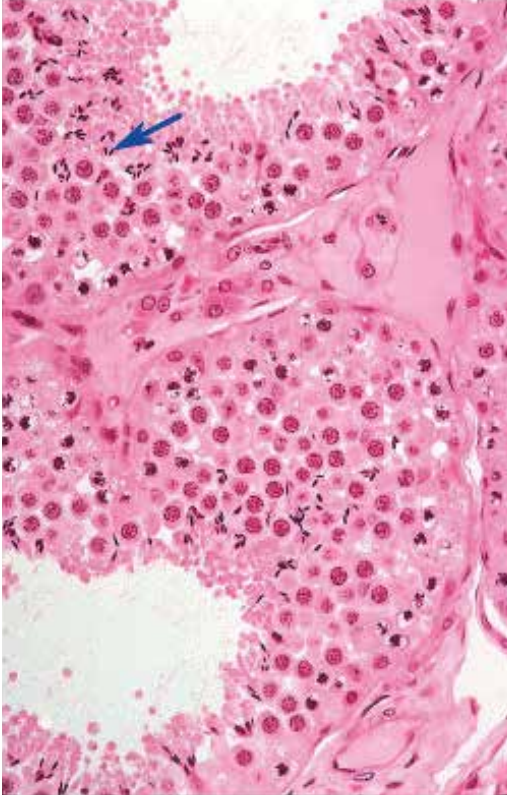


24. 図中の矢印が示す細胞の名称を答えよ。

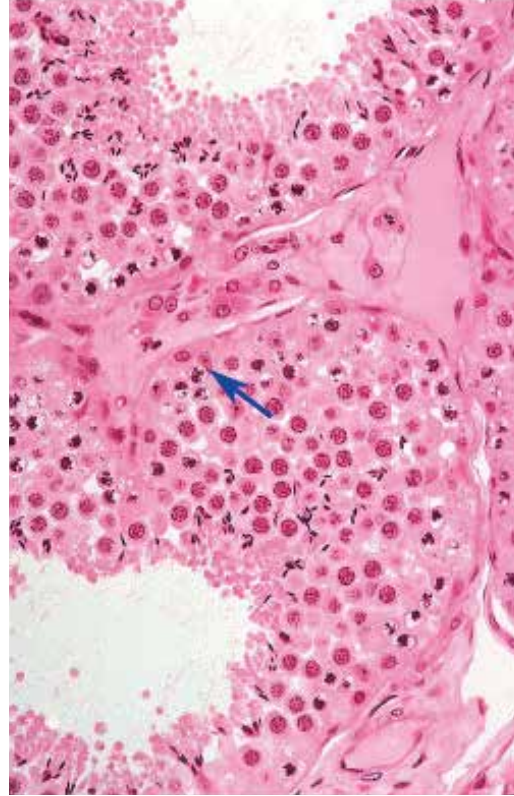


●演習問題：第19章 男性生殖器系

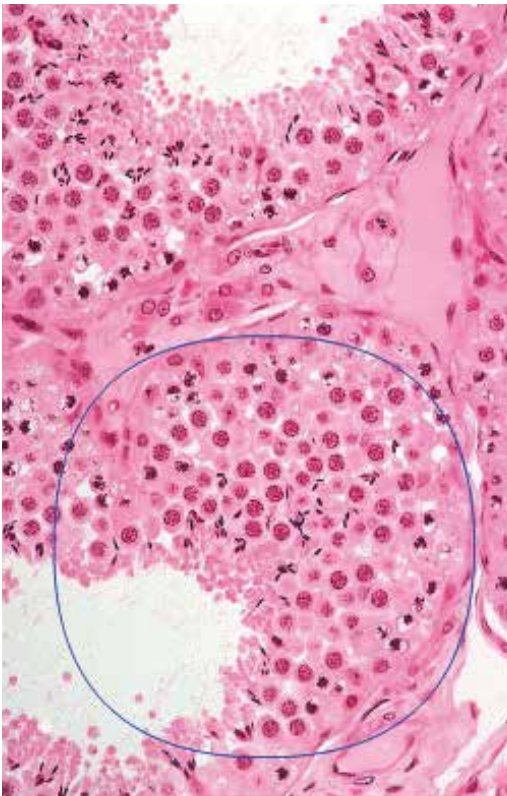
25. 図中の矢印が示す細胞の名称を答えよ。



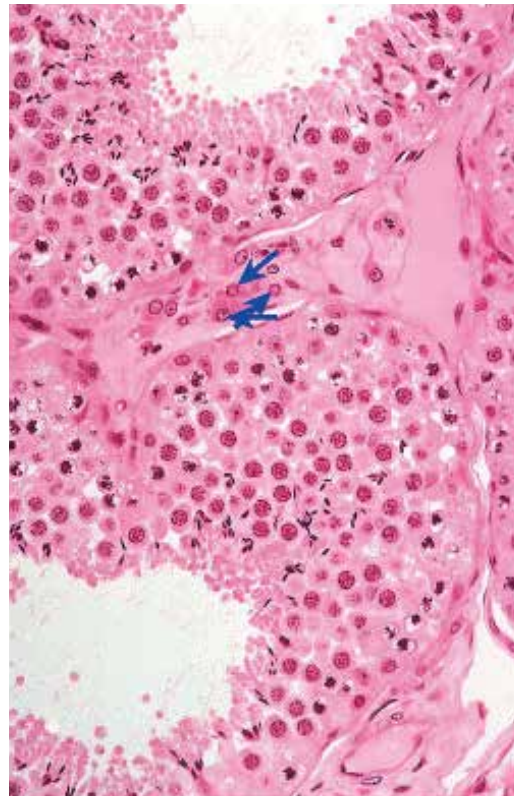
26. 図中の矢印が示す細胞の名称を答えよ。



27. 図中の丸に一部が囲まれた構造の名称を答えよ。

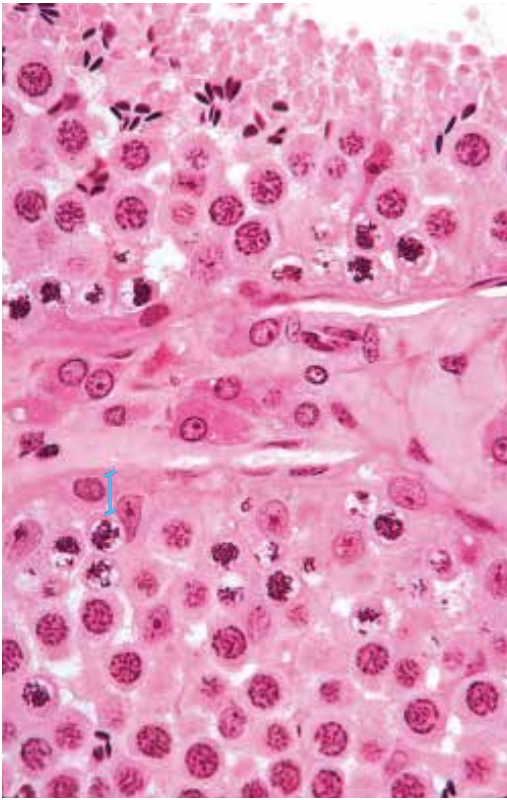


28. 図中の矢印が示す細胞の名称を答えよ。

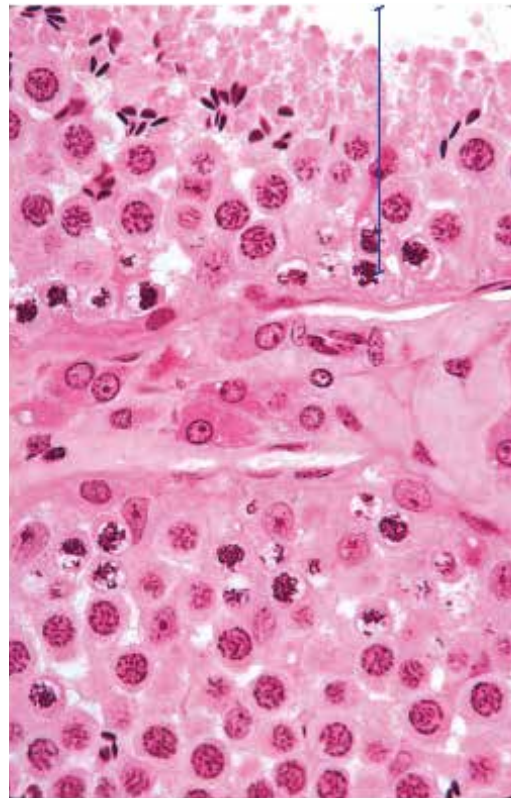


●演習問題：第19章 男性生殖器系

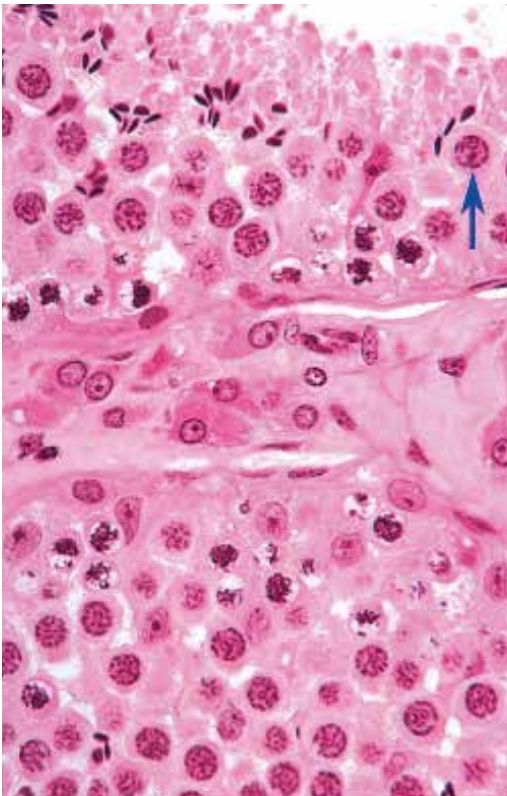
29. 精細管の上皮によって形成される，図中の線で示した領域の名称を答えよ。



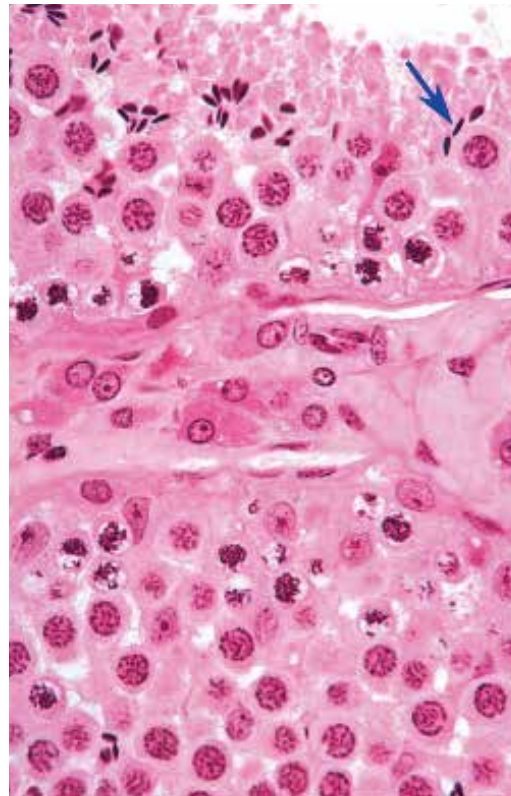
30. 精細管の上皮によって形成される，図中の線で示した領域の名称を答えよ。



31. 図中の矢印が示す細胞の名称を答えよ。

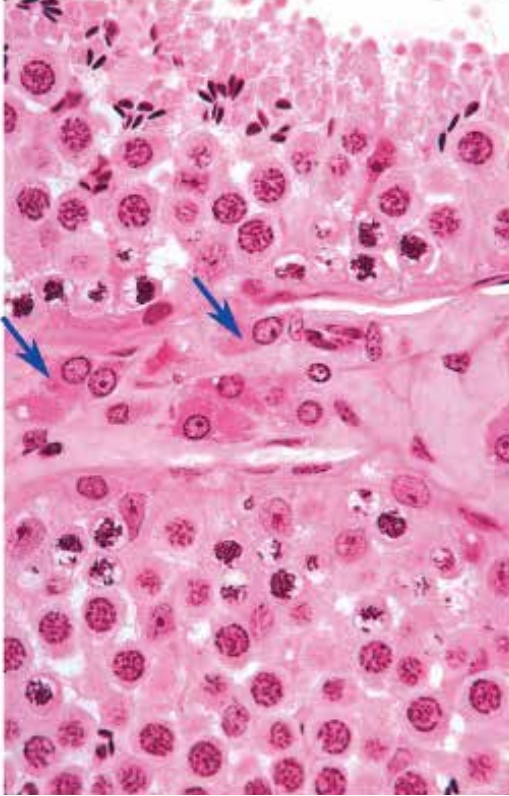


32. 図中の矢印が示す細胞の名称を答えよ。

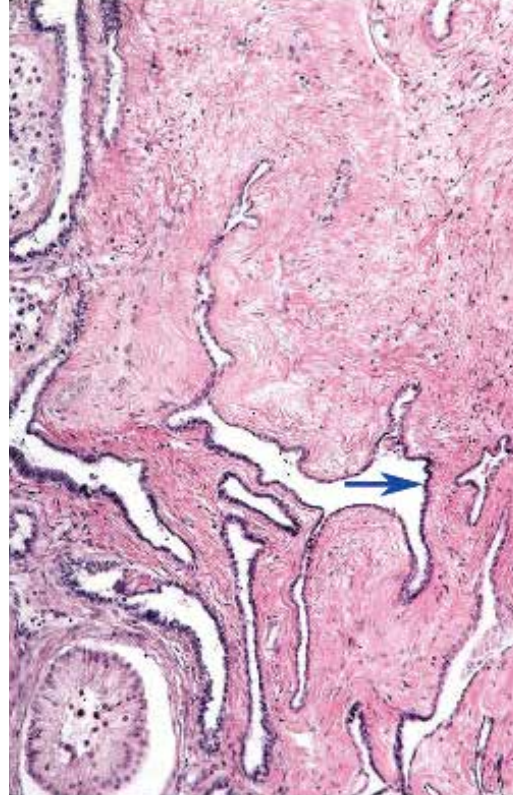


●演習問題：第19章 男性生殖器系

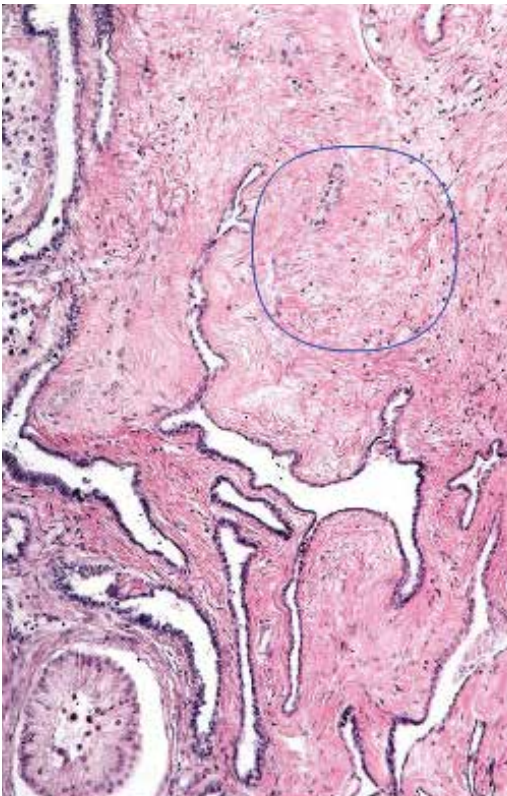
33. 図中の矢印が示す細胞の名称を答えよ。



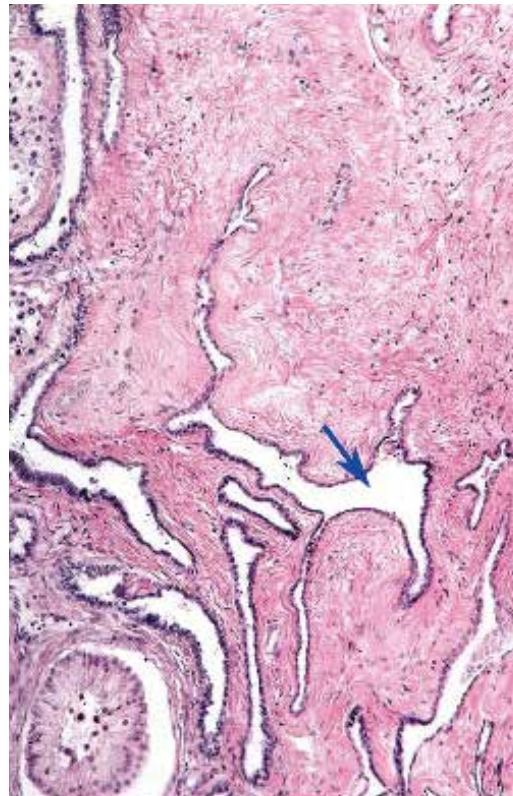
34. 図中の矢印が示す上皮の分類を答えよ。



35. 図中の丸で囲まれた領域にある，結合組織で構成された構造の名称を答えよ（結合組織の分類ではない）。

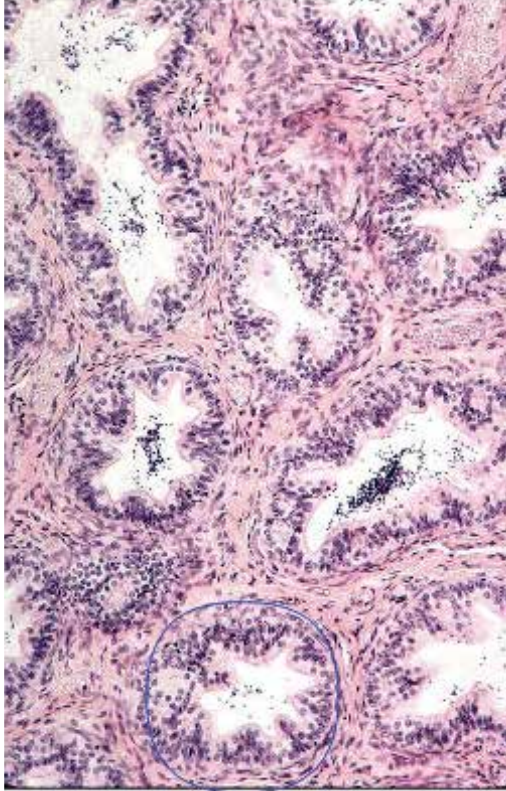


36. 図中の矢印が示す空間の名称を答えよ。

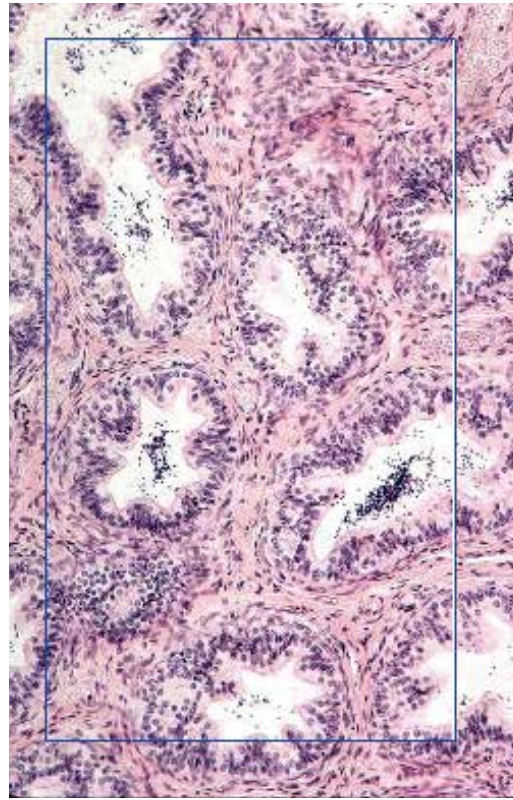


●演習問題：第19章 男性生殖器系

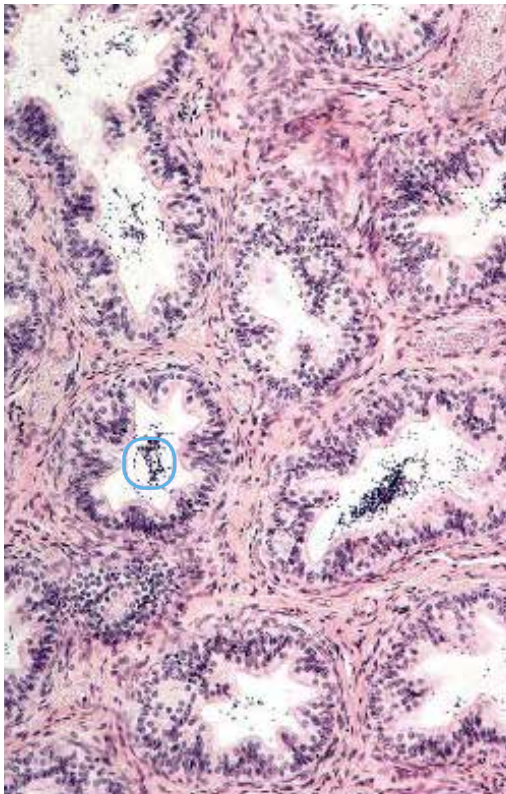
37. 図中の丸で囲まれた構造の名称を答えよ。



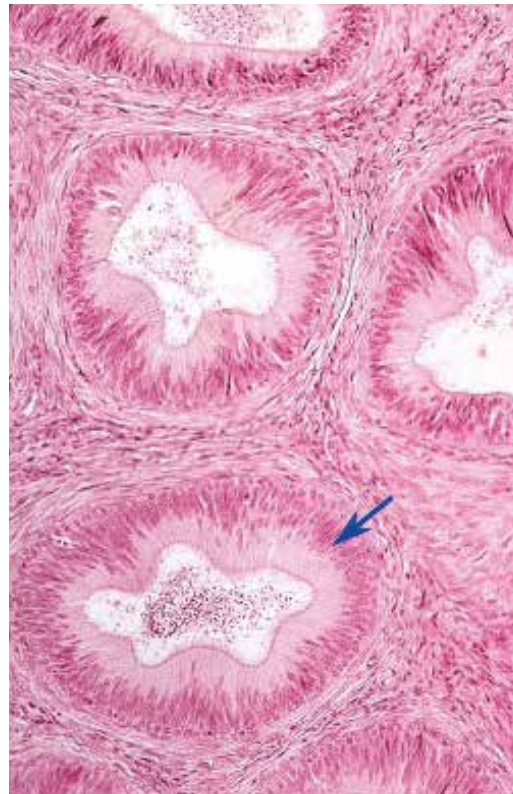
38. 図中の四角で囲まれた領域に見られる構造（部位）の名称を答えよ。



39. 図中の丸で囲まれた領域にある細胞の名称を答えよ。

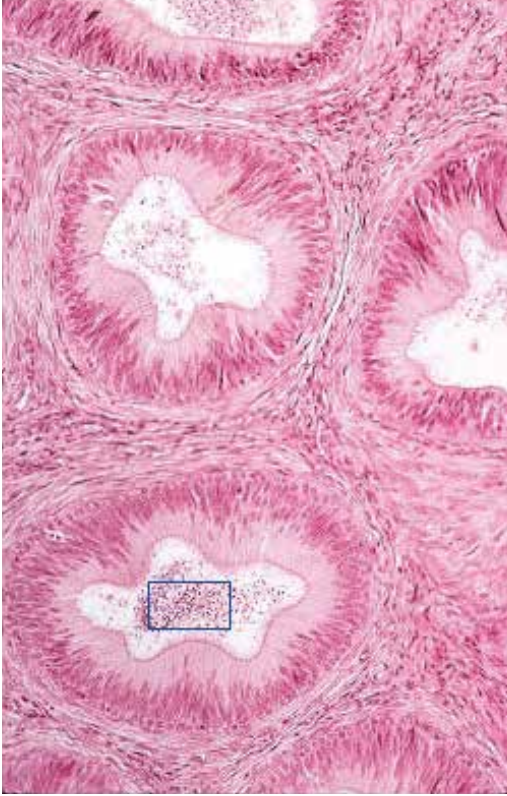


40. 図中の矢印が示す上皮の分類を答えよ。

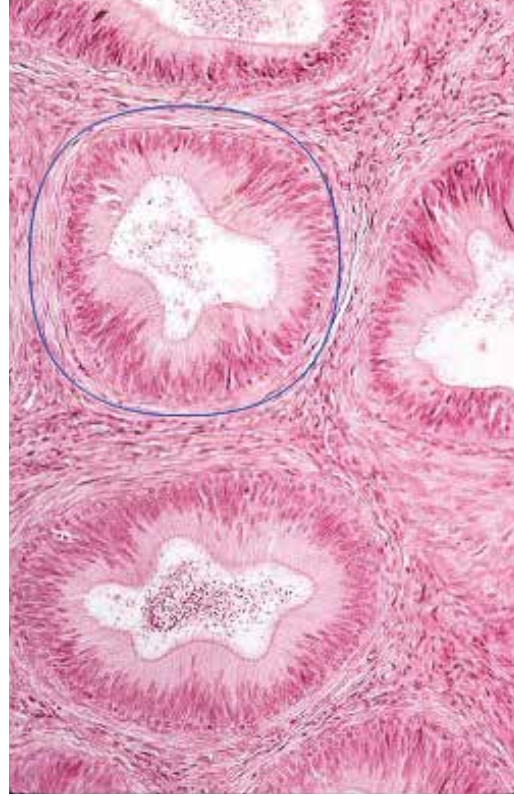


●演習問題：第19章 男性生殖器系

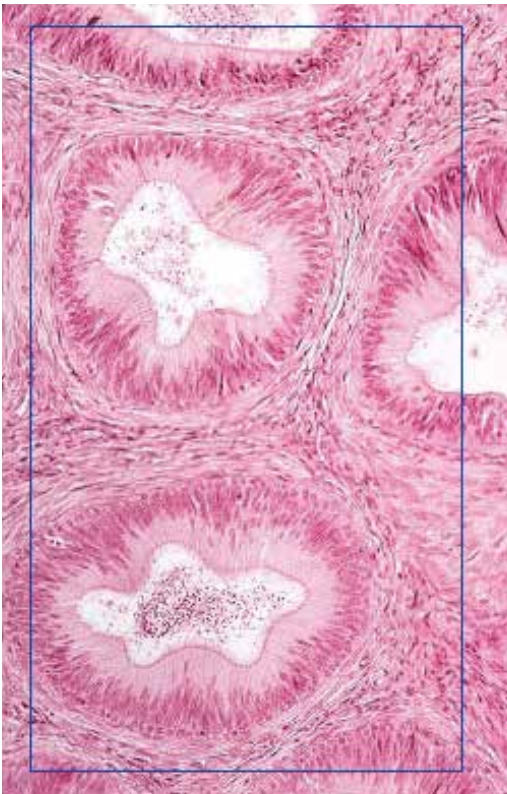
41. 図中の四角で囲まれた領域にある細胞の名称を答えよ。



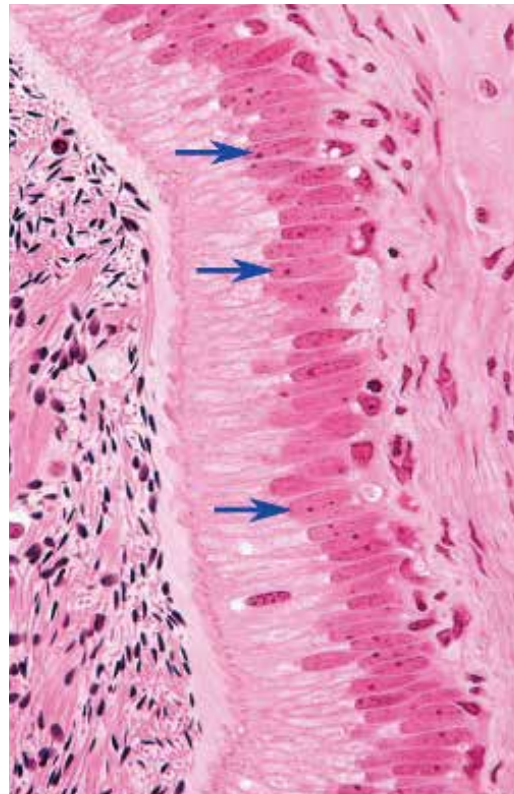
42. 図中の丸で囲まれた構造の名称を答えよ。



43. 図中の四角で囲まれた領域に見られる構造（臓器）の名称を答えよ。

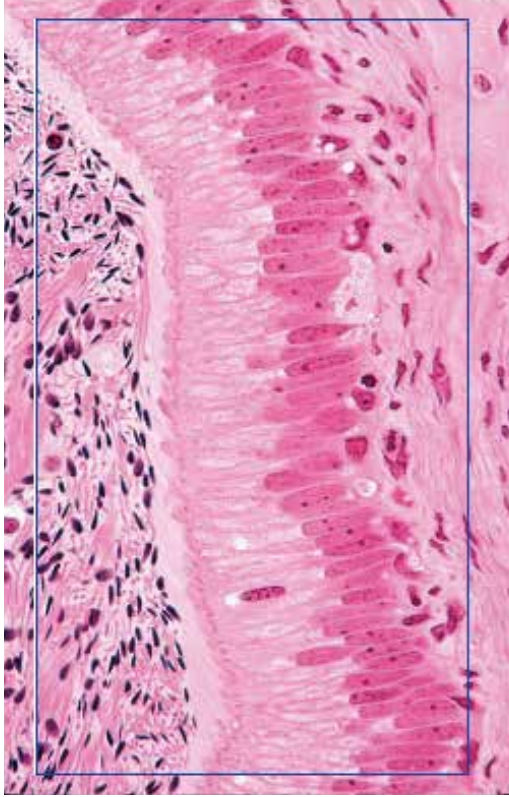


44. 図中の矢印が示す細胞の名称を答えよ。

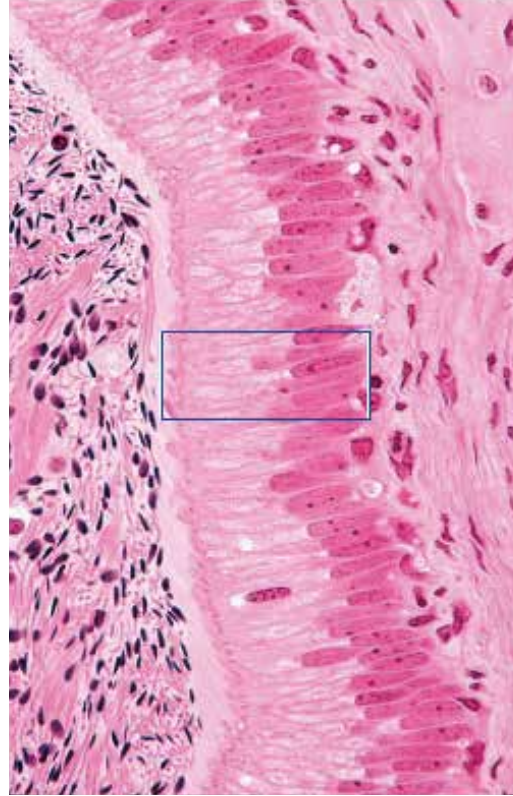


●演習問題：第19章 男性生殖器系

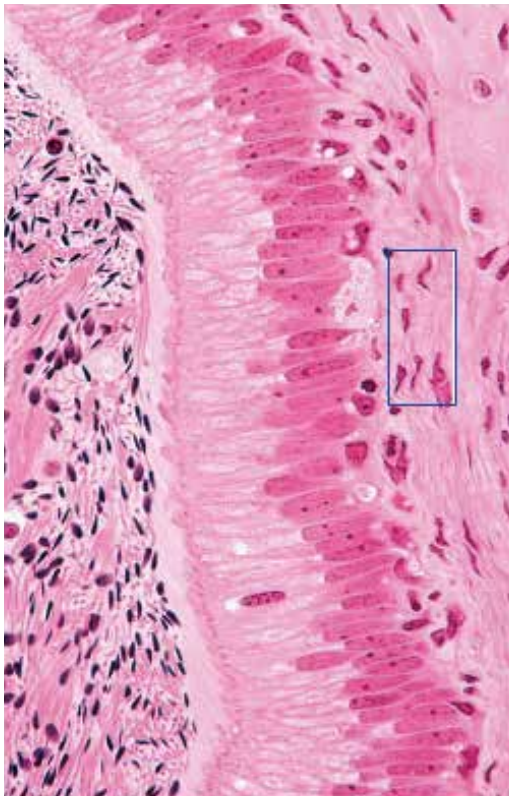
45. 図中の四角で囲まれた領域にある，その一部だけが見えている構造の名称を答えよ。



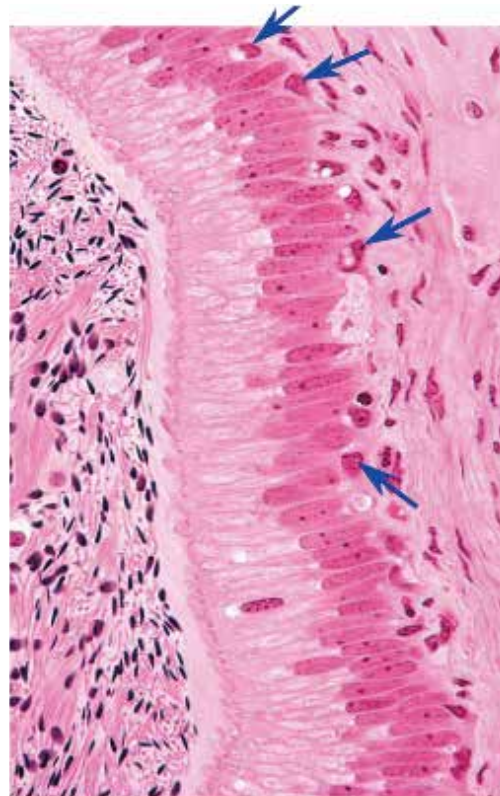
46. 図中の四角で囲まれた上皮の分類を答えよ。



47. 図中の四角で囲まれた領域に見られる細胞の名称を答えよ。

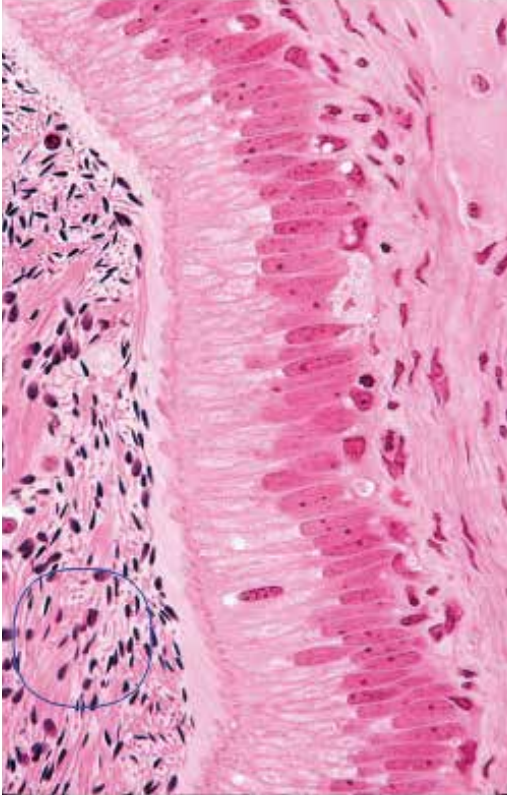


48. 図中の矢印が示す細胞の名称を答えよ。

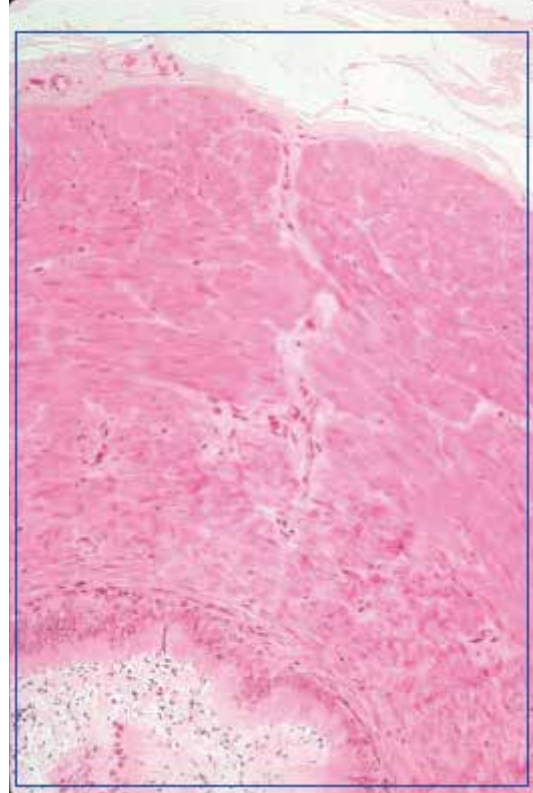


●演習問題：第19章 男性生殖器系

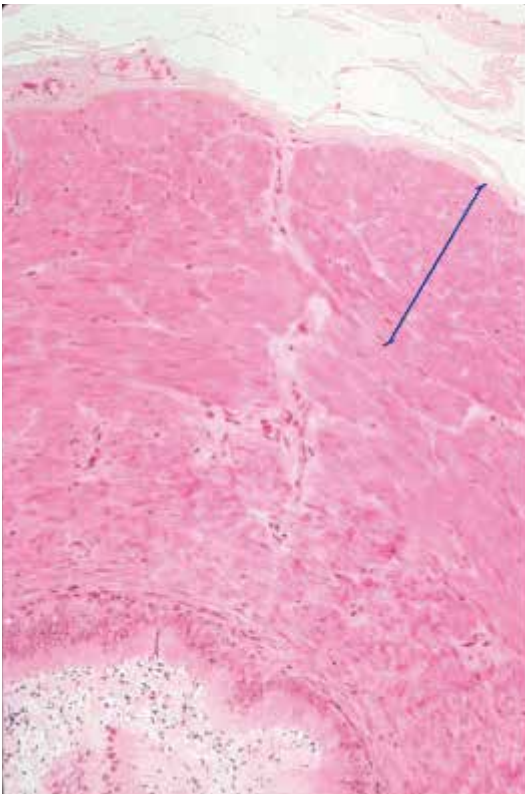
49. 図中の丸で囲まれた領域に主に存在する細胞の名称を答えよ。



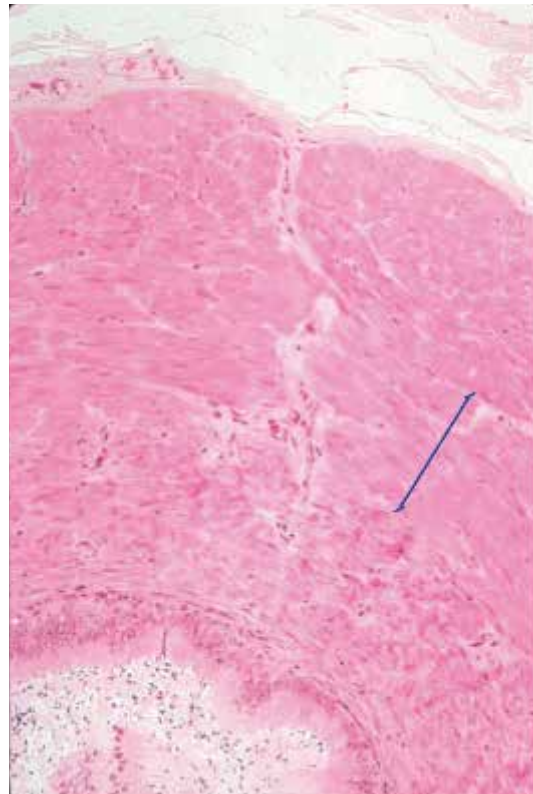
50. 図中の四角で囲まれた臓器の名称を答えよ。



51. 図中の線で示した領域の名称を答えよ。

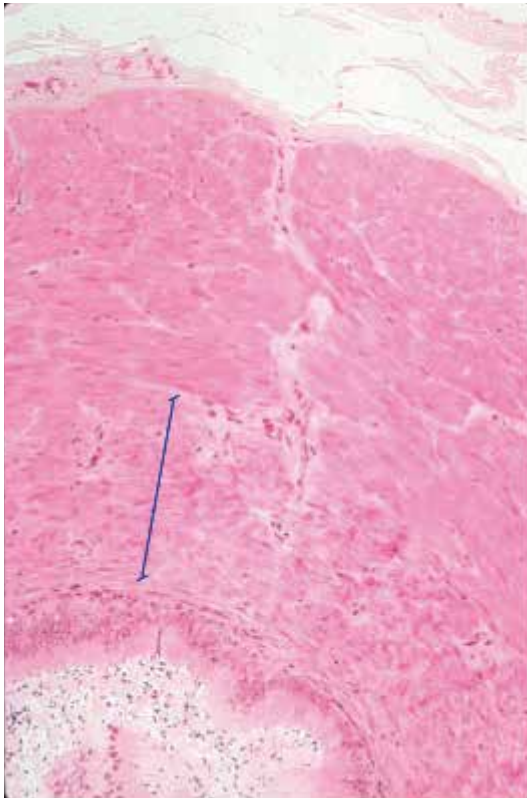


52. 図中の線で示した領域の名称を答えよ。

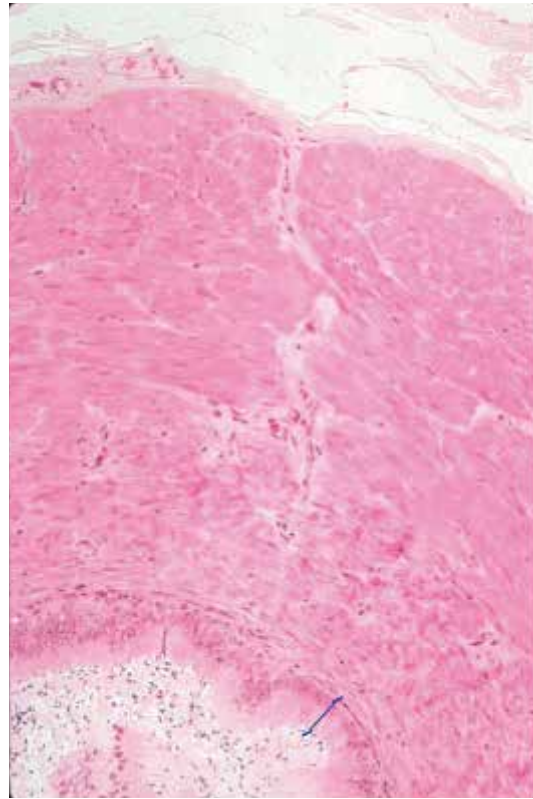


●演習問題：第19章 男性生殖器系

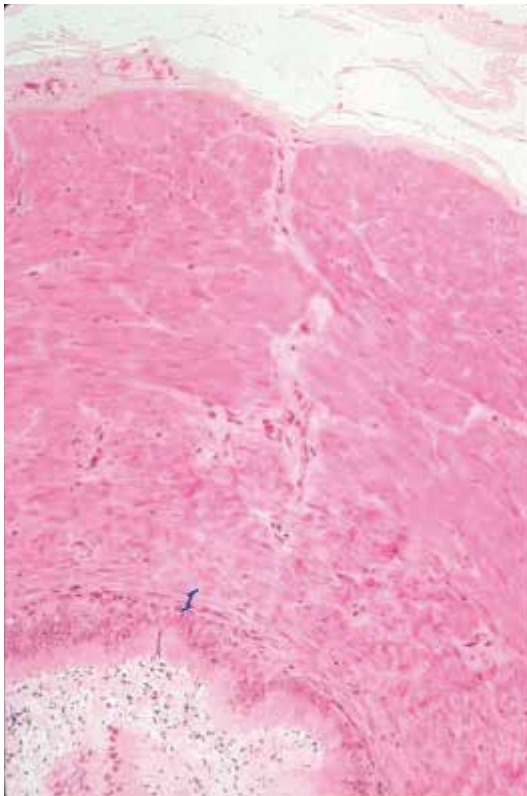
53. 図中の線で示した領域の名称を答えよ。



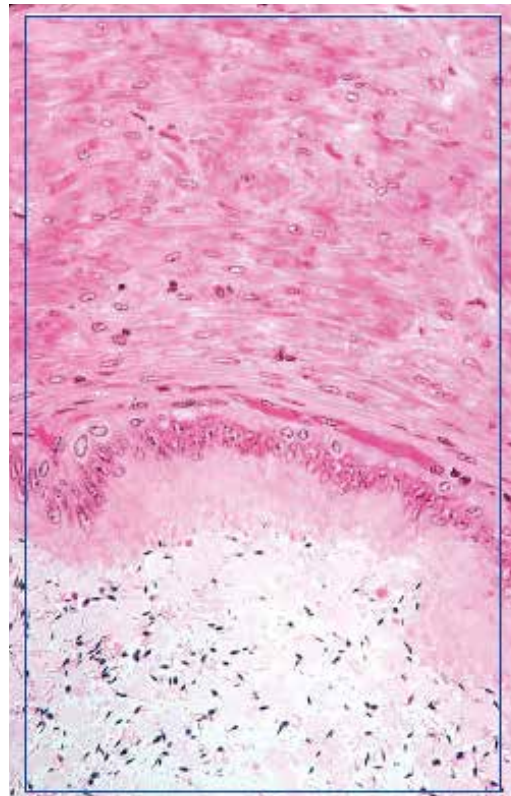
54. 図中の線で示した上皮の分類を答えよ。



55. 図中の線で示した領域の名称を答えよ。

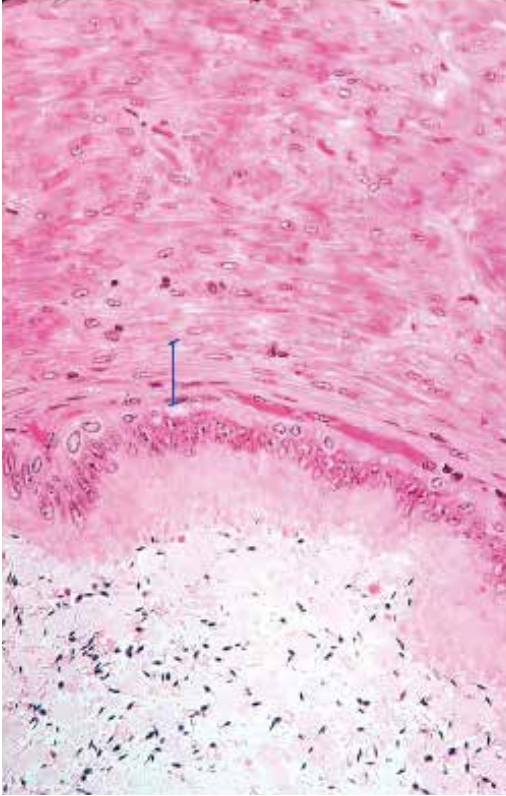


56. 図中の四角で囲まれた臓器の名称を答えよ。

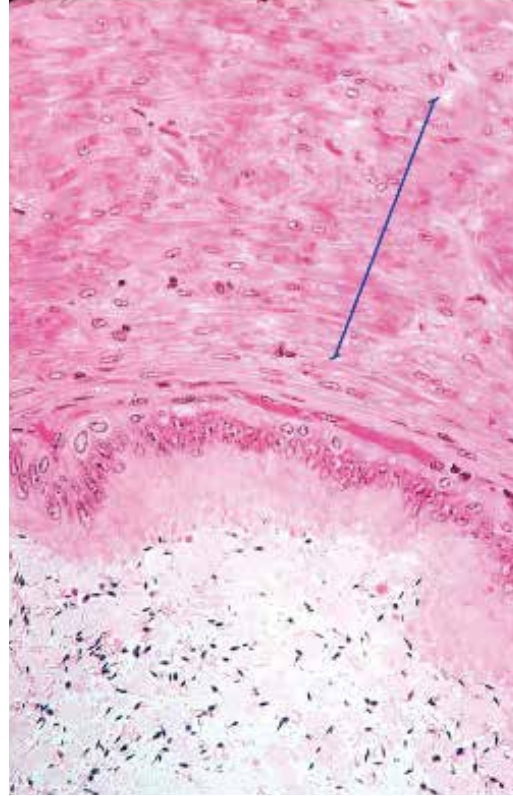


●演習問題：第19章 男性生殖器系

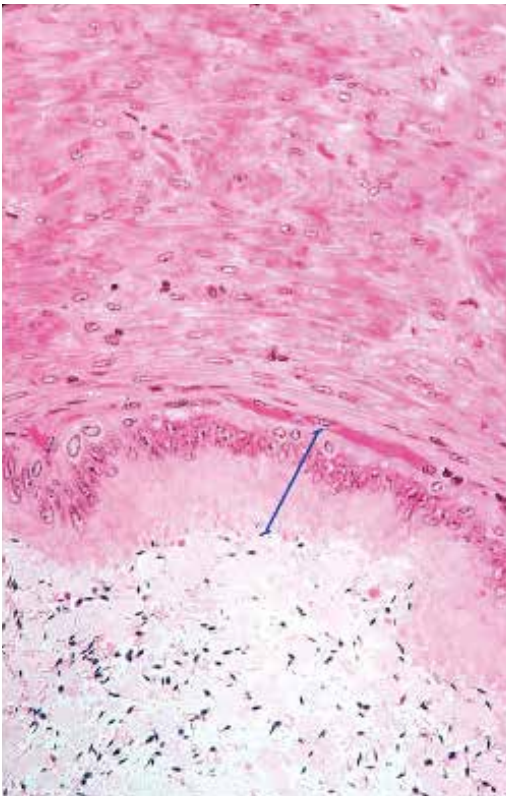
57. 図中の線で示した領域の名称を答えよ。



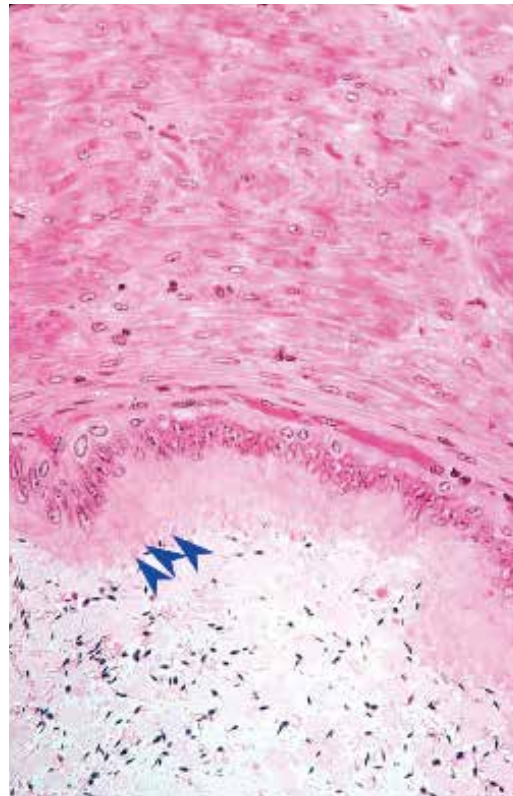
58. 図中の線で示した領域の名称を答えよ。



59. 図中の線で示した上皮の分類を答えよ。

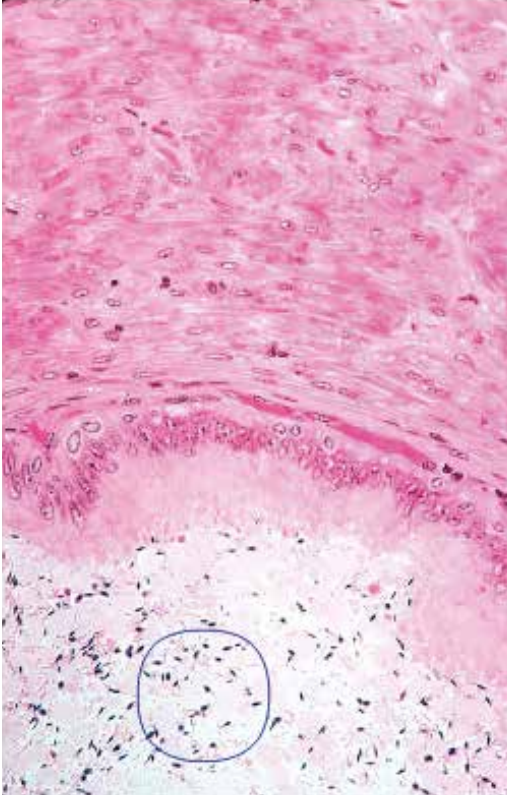


60. 図中の矢じりで示した構造の名称を答えよ。

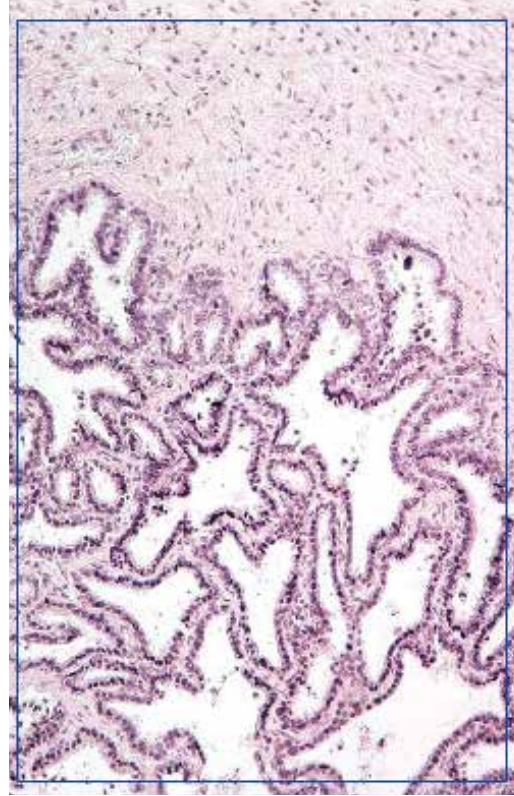


●演習問題：第19章 男性生殖器系

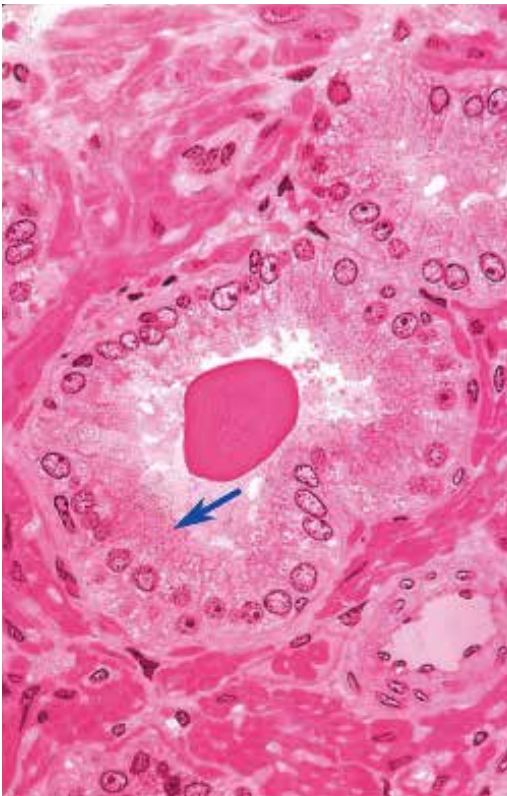
61. 図中の丸で囲まれた細胞の名称を答えよ。



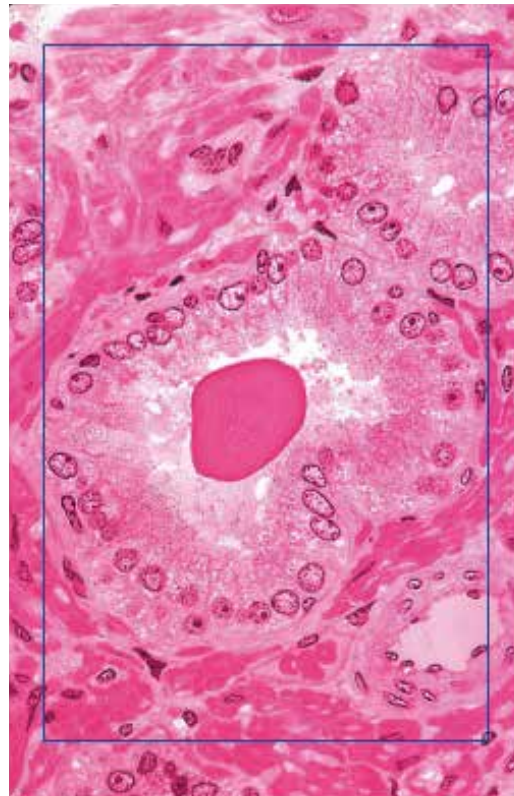
62. 図中の四角で囲まれた臓器の名称を答えよ。



63. 図中の矢印が示す細胞の名称を答えよ。

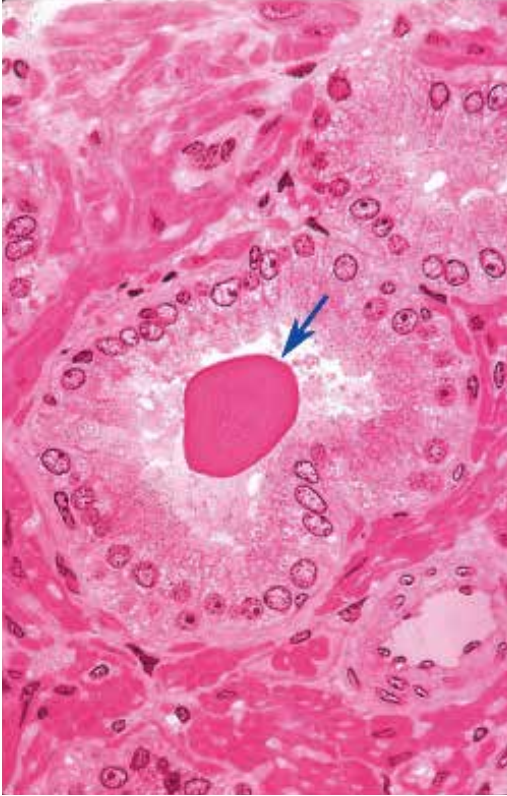


64. 図中の四角で囲まれた臓器の名称を答えよ。

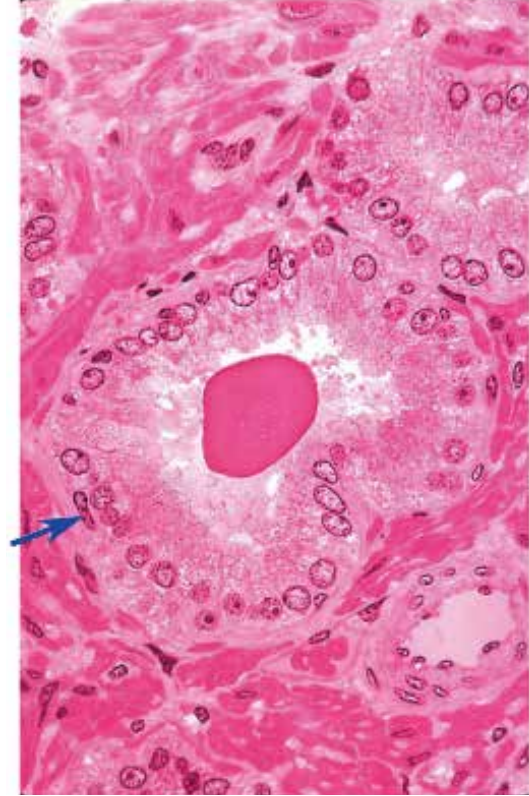


●演習問題：第19章 男性生殖器系

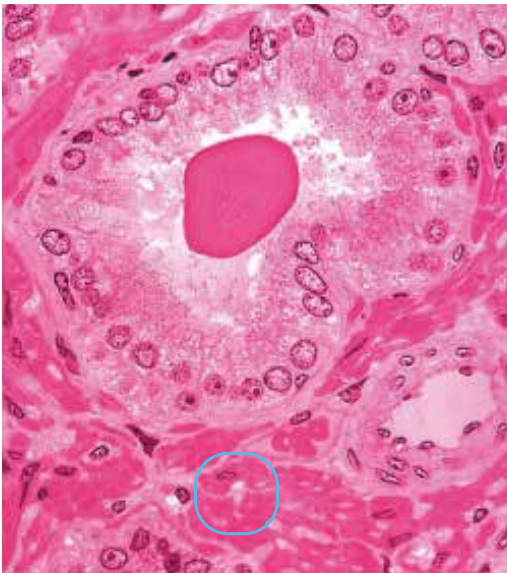
65. 図中の矢印が示す構造の名称を答えよ。



66. 図中の矢印が示す細胞の名称を答えよ。



67. 図中の丸で囲まれた領域に主に存在する組織の名称を答えよ。



68. 図中の矢印が示す構造の名称を答えよ。



●演習問題：第19章 男性生殖器系

69. 図中の矢印が示す構造の名称を答えよ。



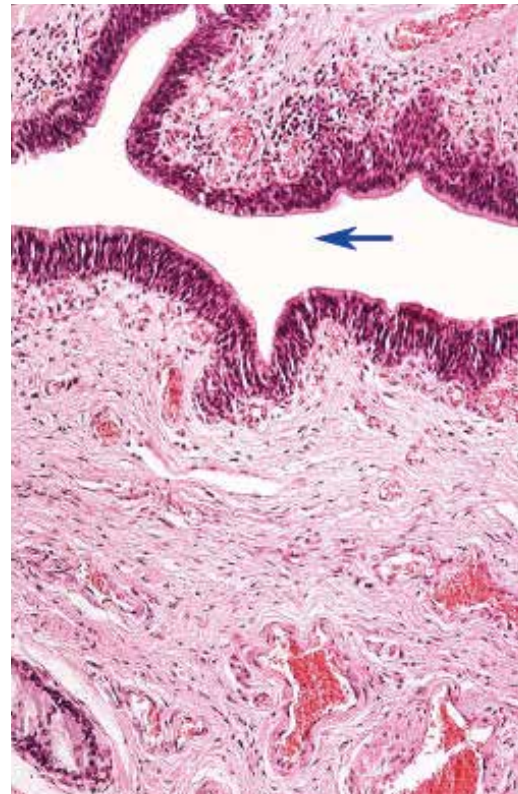
70. 図中の丸で囲まれた領域を占めている構造の名称を答えよ。



71. 図中の矢印が示す構造の名称を答えよ。

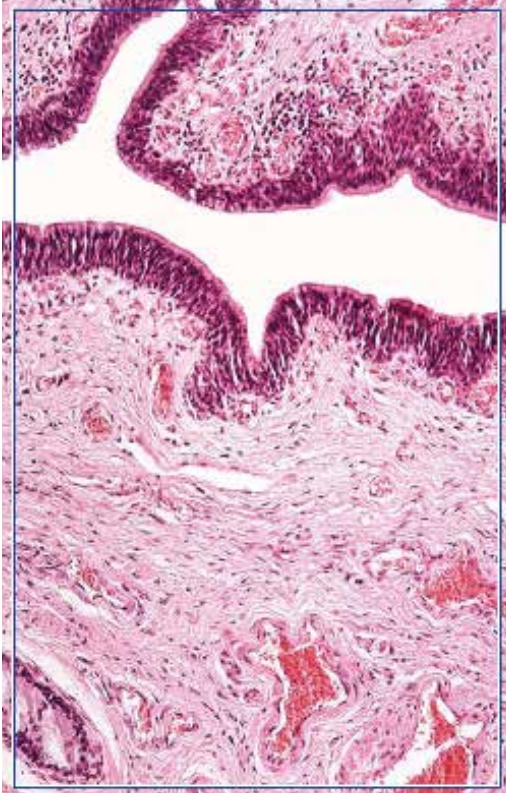


72. 図中の矢印が示す内腔を持つ構造の名称を答えよ。

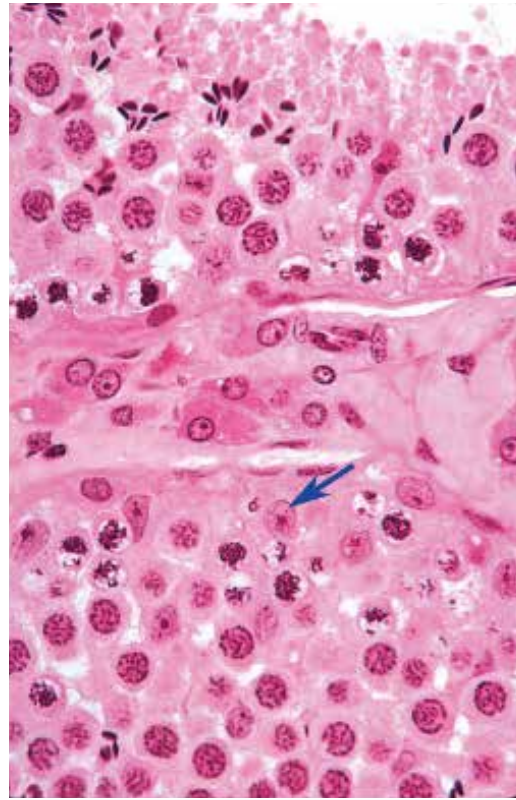


●演習問題：第19章 男性生殖器系

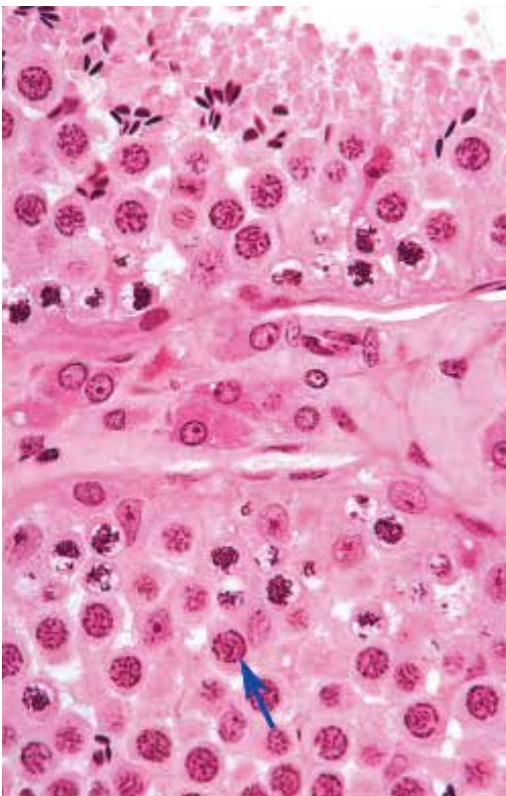
73. 図中の四角で囲まれた領域を含む構造の名称を答えよ。



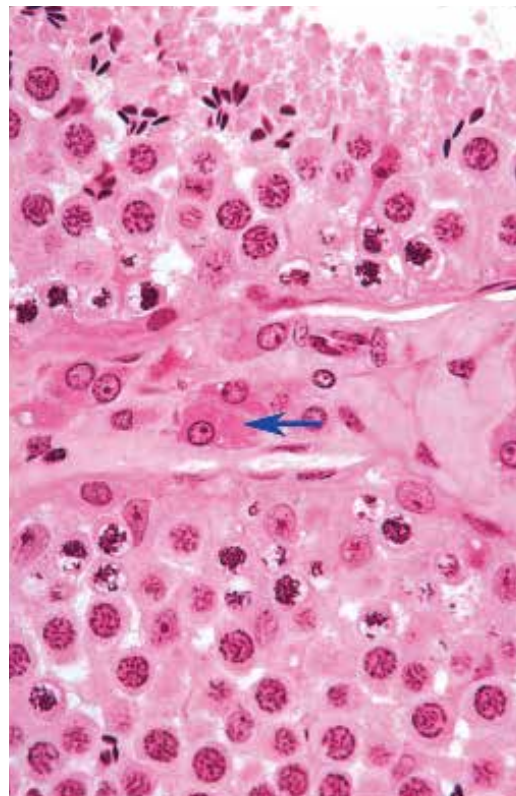
74. 図中の矢印で示した細胞は、ある時期にミュラー管抑制因子を産生する。正しいか誤りか？



75. 図中の矢印で示した細胞は一倍体である。正しいか誤りか？

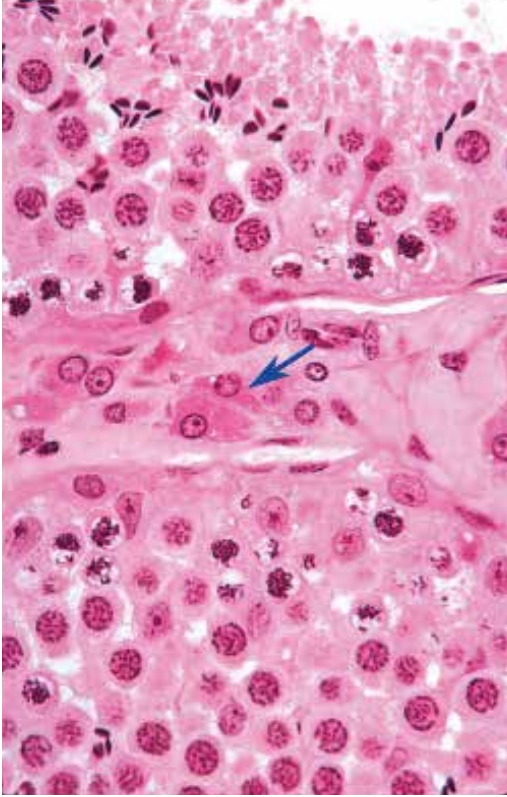


76. 図中の矢印で示した細胞はアンドロゲン結合タンパク質を産生する。正しいか誤りか？



●演習問題：第19章 男性生殖器系

77. 図中の矢印で示した細胞はテストステロンを産生する。
正しいか誤りか？



● 演習問題：第 19 章 男性生殖器系 解答

1. 白膜 tunica albuginea
被膜 capsule
2. 精細管 seminiferous tubule
3. 中隔 septum
4. B 型精祖細胞 type B spermatogonium
5. セルトリ細胞 Sertoli cell
6. セルトリ細胞 Sertoli cell
7. 精上皮 seminiferous epithelium
8. 精子 spermatozoon
9. 一次精母細胞 primary spermatocytes
10. 精子細胞 spermatid
11. 明調 A 型精祖細胞 pale type A spermatogonium
12. 線維芽細胞 fibroblast
13. 暗調 A 型精祖細胞 dark type A spermatogonium
14. 明調 A 型精祖細胞 pale type A spermatogonium
15. 基底区画 basal compartment
16. 線維芽細胞 fibroblast
17. 一次精母細胞 primary spermatocyte
18. 精子細胞 spermatid
19. 精子 spermatozoon
20. 明調 A 型精祖細胞 pale type A spermatogonium
21. セルトリ細胞 Sertoli cell
22. 傍腔区画 adluminal compartment
23. 暗調 A 型精祖細胞 dark type A spermatogonium
24. 一次精母細胞 primary spermatocyte
25. 精子 spermatozoon
26. セルトリ細胞 Sertoli cell
27. 精細管 seminiferous tubule
精上皮 seminiferous epithelium
28. ライディッヒ細胞 Leydig cell
ライディッヒの間質細胞 interstitial cell of Leydig
29. 基底区画 basal compartment
30. 傍腔区画 adluminal compartment
31. 一次精母細胞 primary spermatocyte
32. 精子 spermatozoon
33. ライディッヒ細胞 Leydig cell
ライディッヒの間質細胞 interstitial cell of Leydig
34. 単層立方上皮 simple cuboidal epithelium
35. 精巣縦隔 mediastinum testis
36. 精巣網 rete testis
37. 精巣輸出管 ductulus efferens
38. 精巣上体の最初の部分 first part of epididymis
精巣上体頭部 head of epididymis
39. 精子 spermatozoon
40. (不動毛を備えた) 多列円柱上皮 (stereociliated) pseudostratified columnar epithelium
41. 精子 spermatozoon
42. 精巣上体管 ductus epididymis
43. 精巣上体 epididymis
精巣上体体部・尾部 body or tail of epididymis
44. 主細胞 principal cell
45. 精巣上体管 ductus epididymis
精巣上体 epididymis
46. (不動毛を備えた) 多列円柱上皮 (stereociliated) pseudostratified columnar epithelium
47. 平滑筋細胞 smooth muscle cell や 線維芽細胞 fibroblast
48. 基底細胞 basal cell
49. 精子 spermatozoon
50. 精管 ductus deferens (vas deferens)
51. 外縦筋層 outer longitudinal layer
52. 中輪筋層 middle circular layer
53. 内縦筋層 inner longitudinal layer
54. 多列円柱上皮 pseudostratified columnar epithelium
55. 粘膜固有層 lamina propria
56. 精管 ductus deferens (vas deferens)
57. 粘膜固有層 lamina propria
58. 内縦筋層 inner longitudinal layer
59. (不動毛を備えた) 多列円柱上皮 (stereociliated) pseudostratified columnar epithelium
60. 不動毛 stereocilium
61. 精子 spermatozoon
62. 精嚢 seminal vesicle
63. 円柱細胞 columnar cell
64. 前立腺 prostate gland (prostate)
65. 前立腺結石 prostatic concretion
66. 基底細胞 basal cell
67. 平滑筋細胞 smooth muscle cell
平滑筋 smooth muscle
68. 尿道海綿体部 cavernous urethra
尿道 urethra
69. 海綿体洞 cavernous space
70. 尿道海綿体 corpus spongiosum
71. 白膜 tunica albuginea
72. 尿道 urethra
尿道海綿体部 cavernous urethra
73. 尿道海綿体 corpus spongiosum

●演習問題：第19章 男性生殖器系 解答

74. 正

75. 誤

76. 誤

77. 正