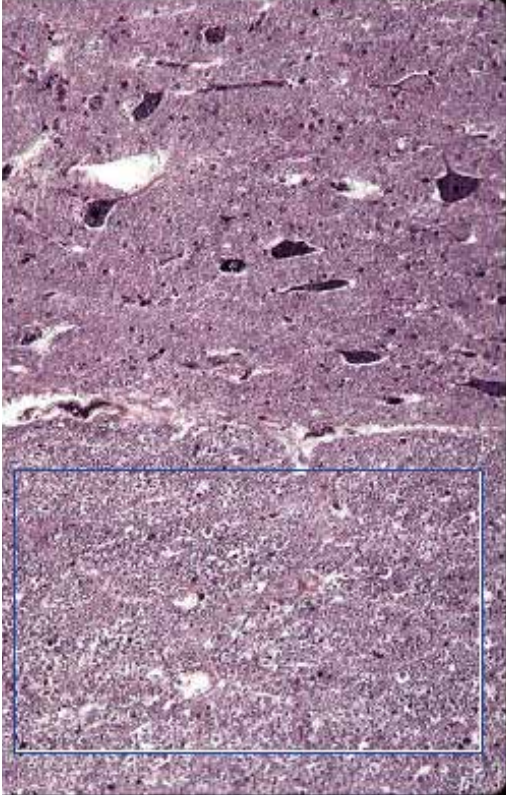
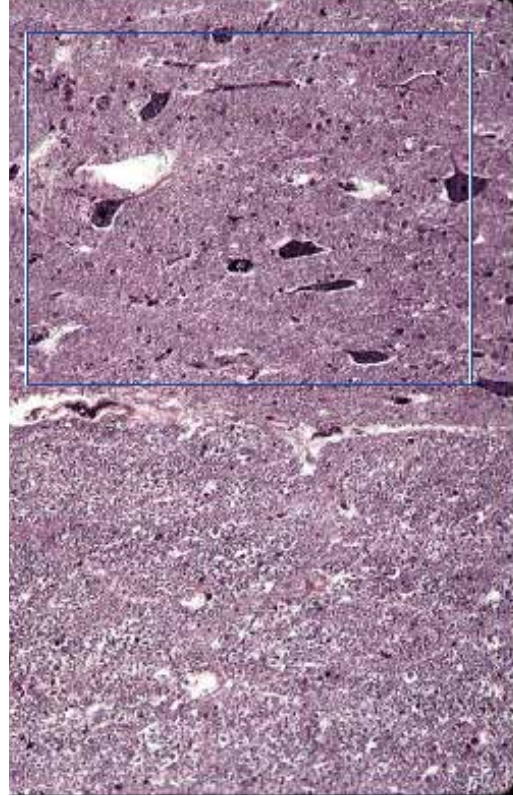


●演習問題：第8章 神経組織

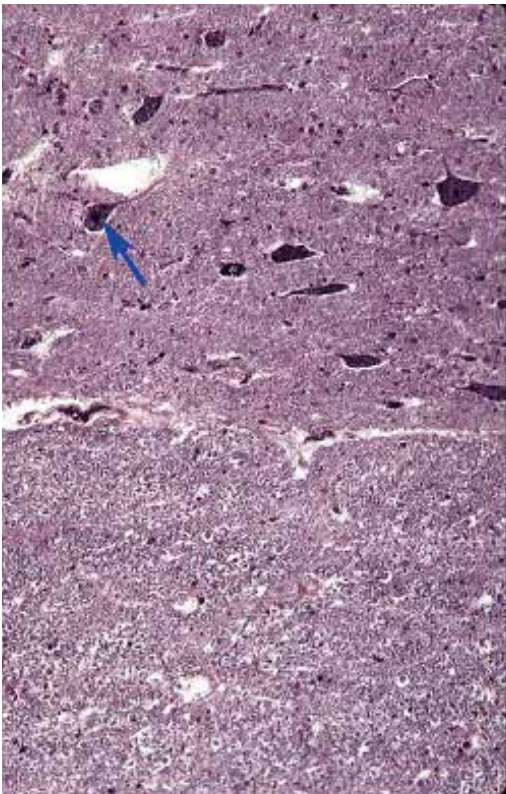
1. 図中の四角で囲まれた領域の名称を、正確に答えよ。



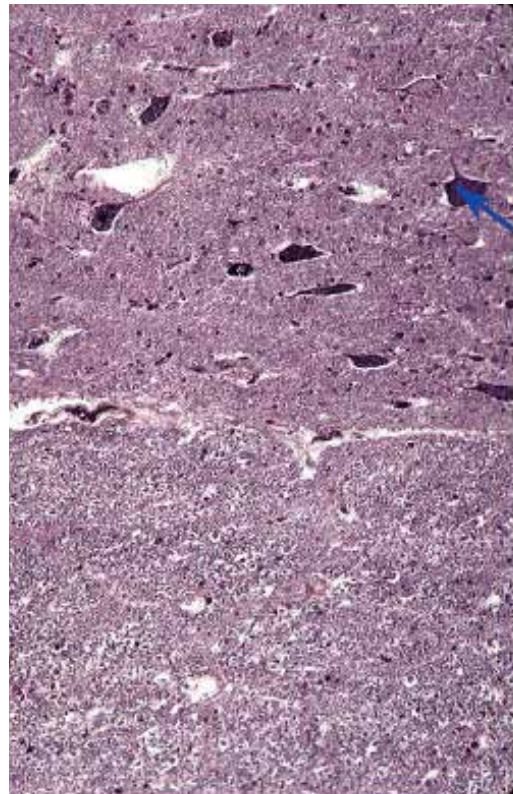
2. 図中の四角で囲まれた領域の名称を、正確に答えよ。



3. 図中の矢印が示す構造の名称を答えよ。

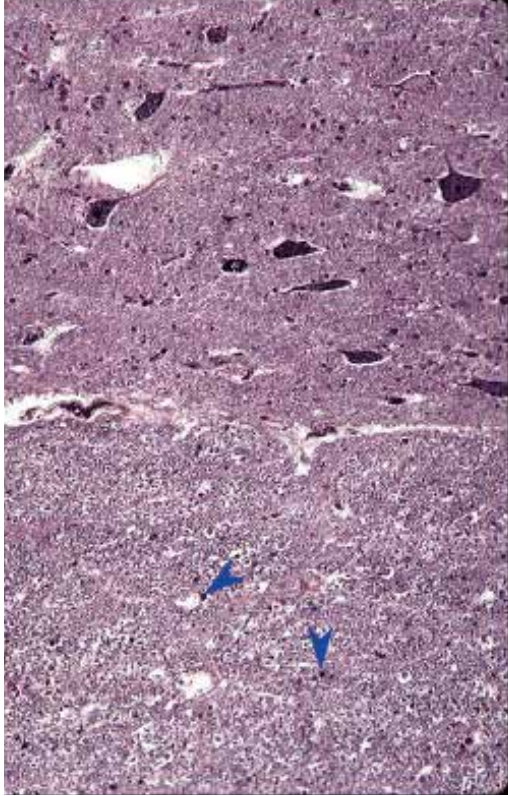


4. 図中の矢印が示す細胞の名称を答えよ。

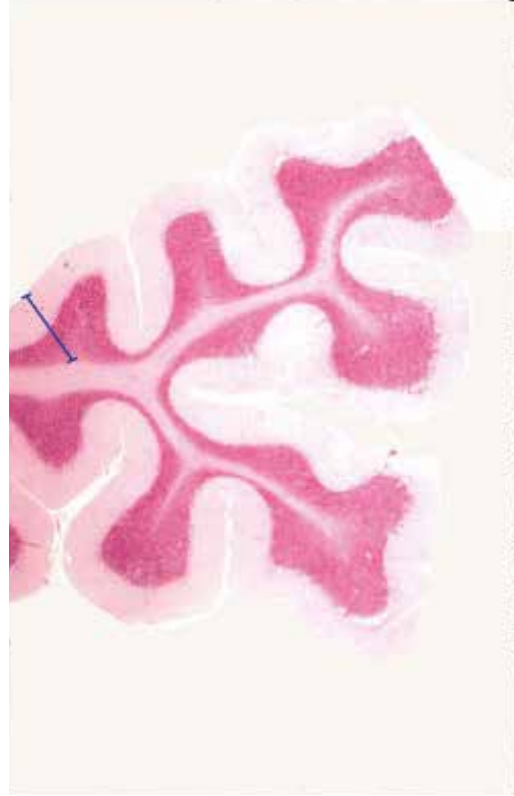


●演習問題：第8章 神経組織

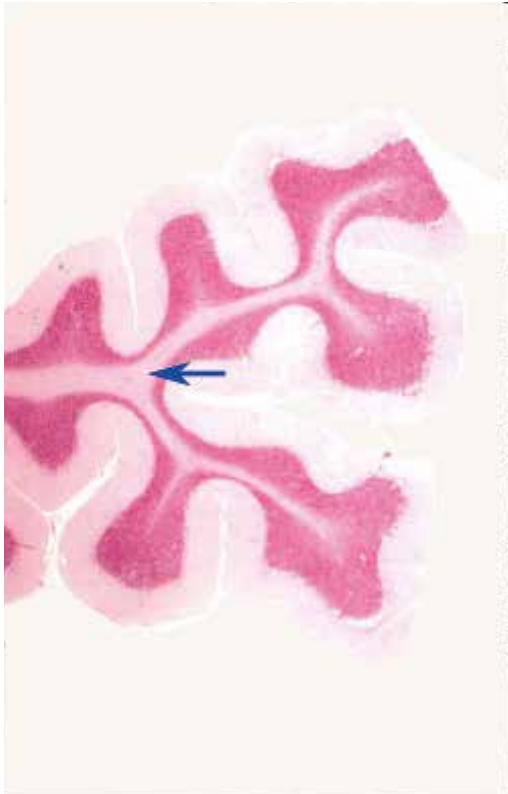
5. 図中の矢じりが示す細胞の名称を答えよ。



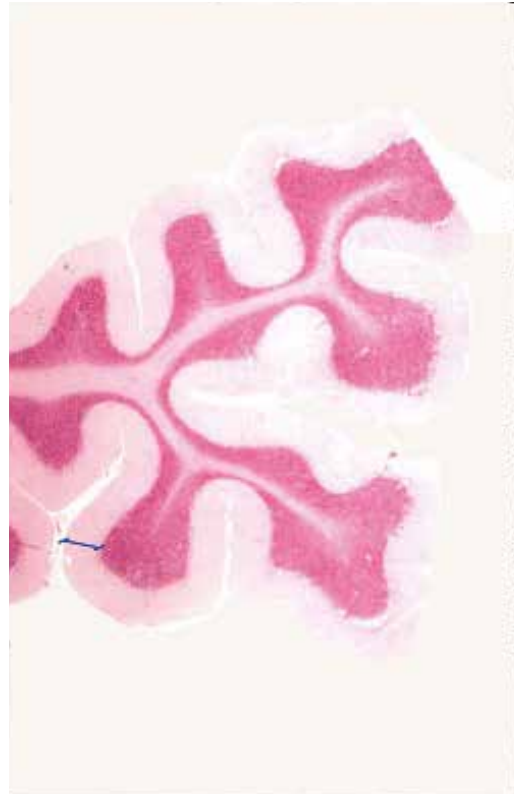
6. 図中の線で示した領域/帯の名称を答えよ。



7. 図中の矢印が示す淡染領域の名称を答えよ。

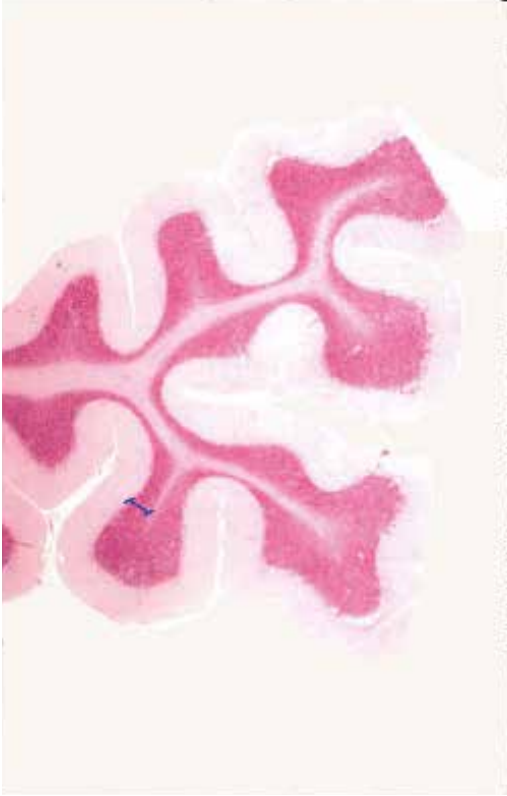


8. 図中の線で示した領域/帯の名称を答えよ。

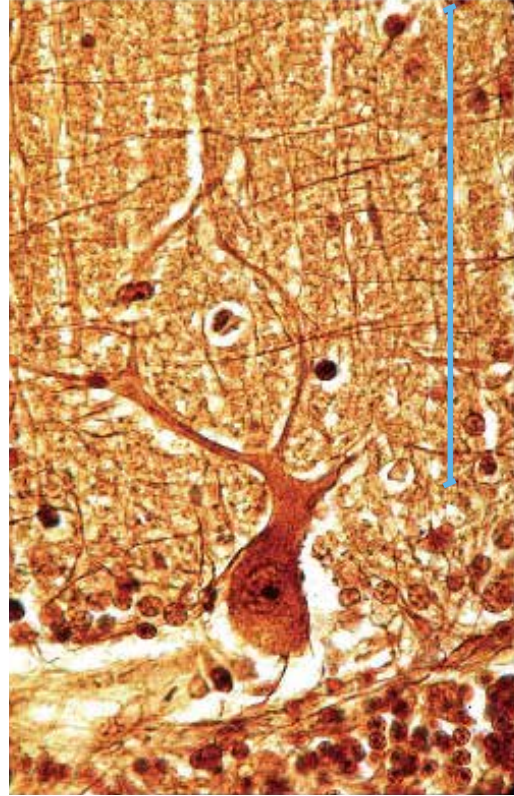


●演習問題：第8章 神経組織

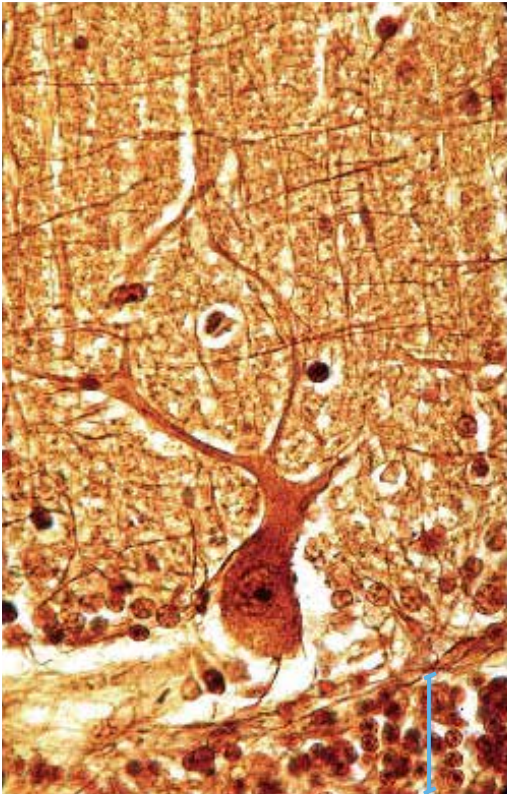
9. 図中の線で示した領域/帯の名称を答えよ。



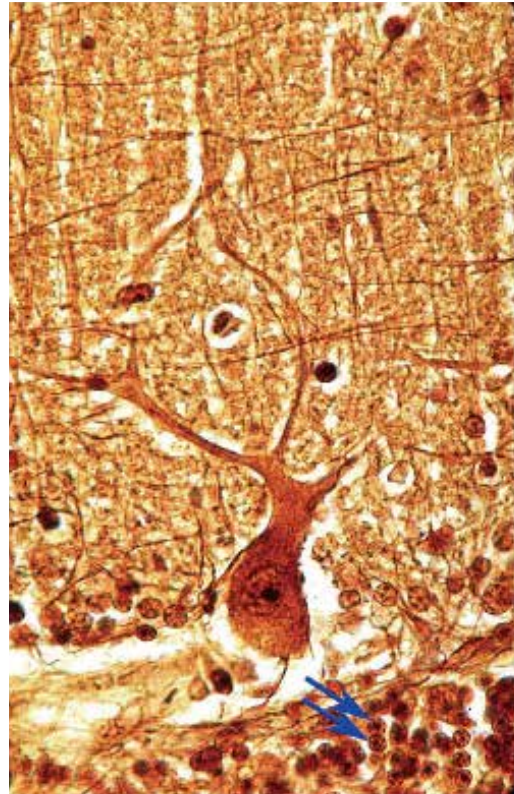
10. 図中の線で示した領域/帯の名称を答えよ。



11. 図中の線で示した領域/帯の名称を答えよ。

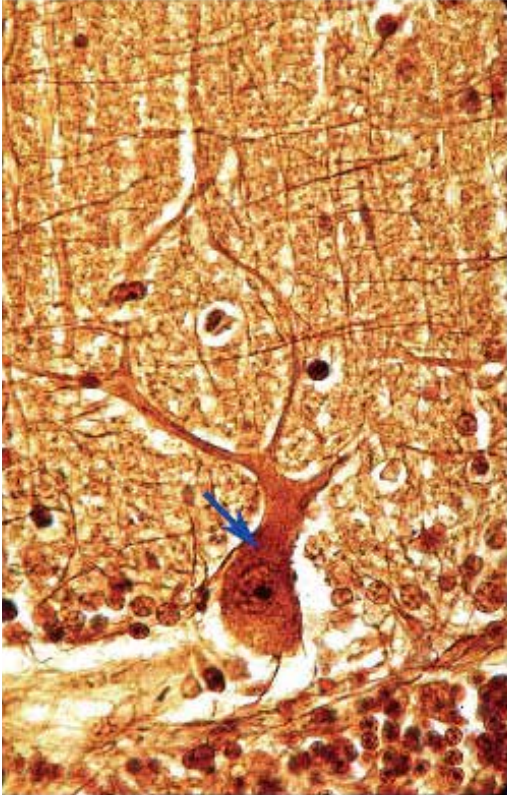


12. 図中の矢印が示す細胞の名称を答えよ。

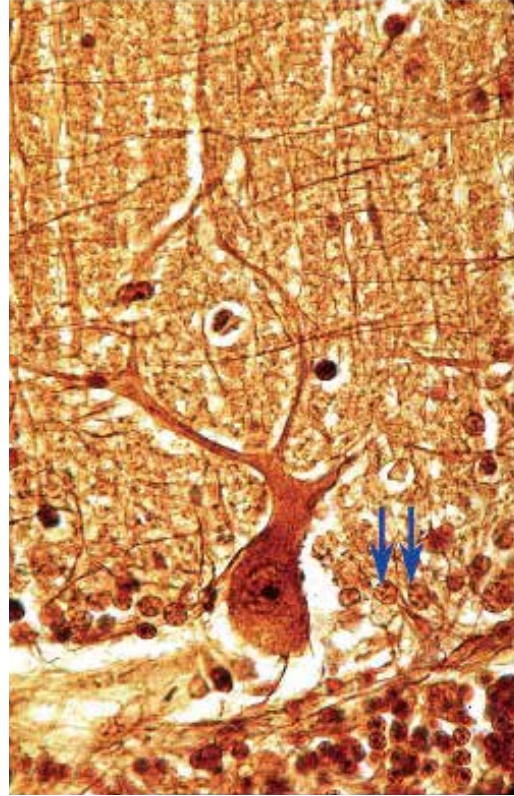


●演習問題：第8章 神経組織

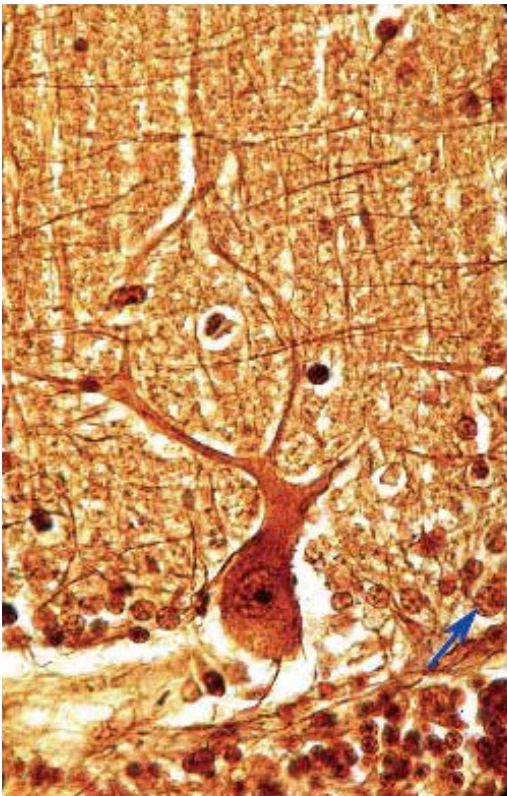
13. 図中の矢印が示す細胞の名称を答えよ。



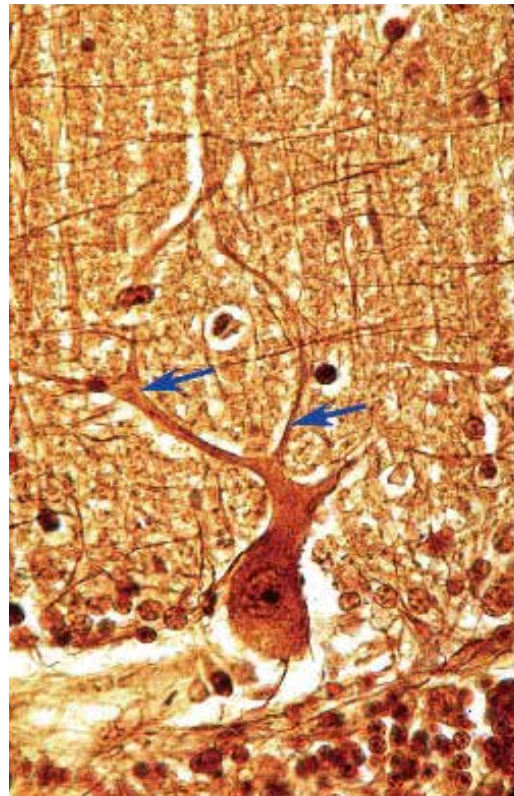
14. 図中の矢印が示す細胞の名称を答えよ。



15. 図中の矢印が示す細胞の名称を答えよ。

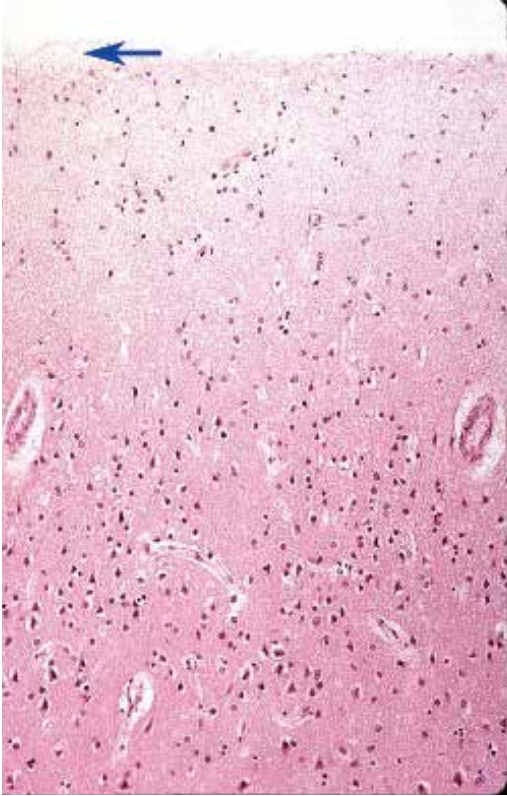


16. 図中の矢印が示す構造の名称を答えよ。

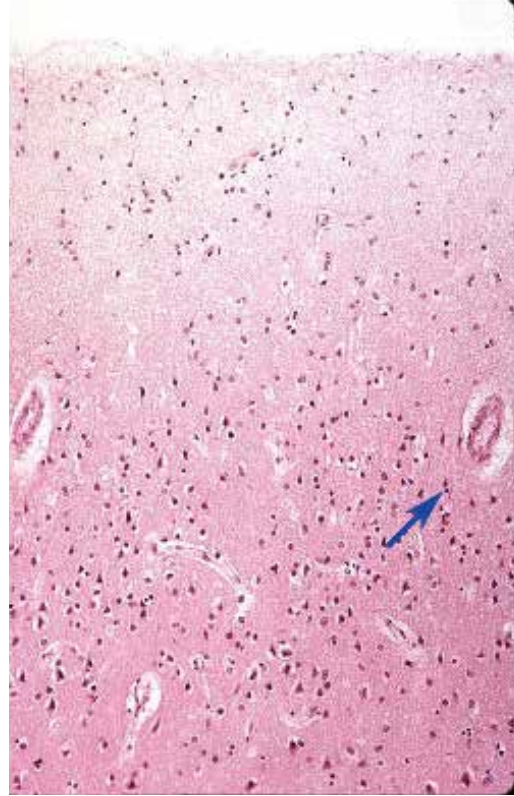


●演習問題：第8章 神経組織

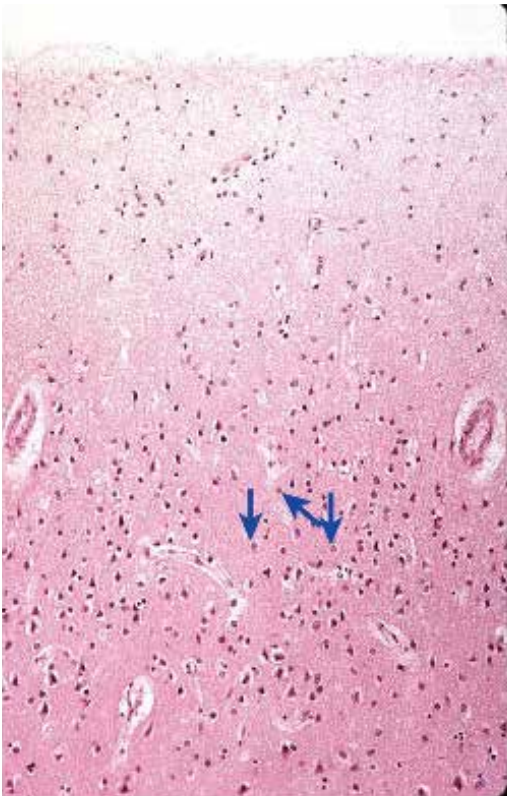
17. 図中の矢印が示す構造の名称を答えよ。



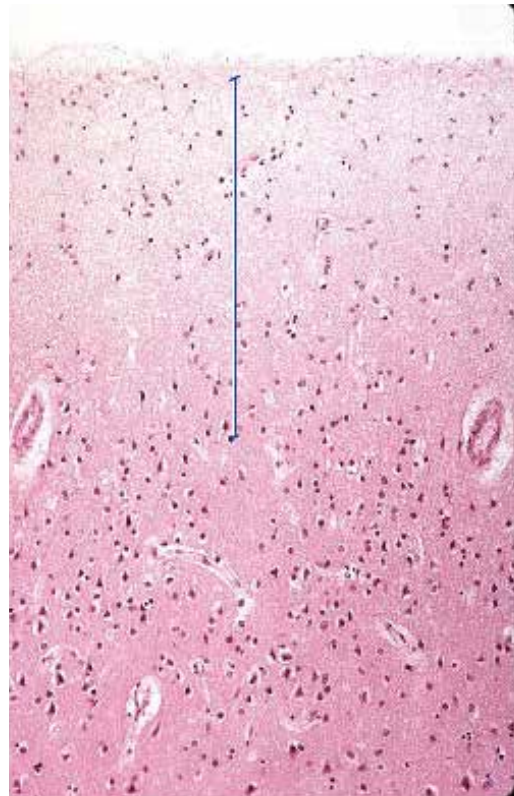
18. 図中の矢印が示す細胞の名称を答えよ。



19. 図中の矢印が示す細胞の名称を答えよ。

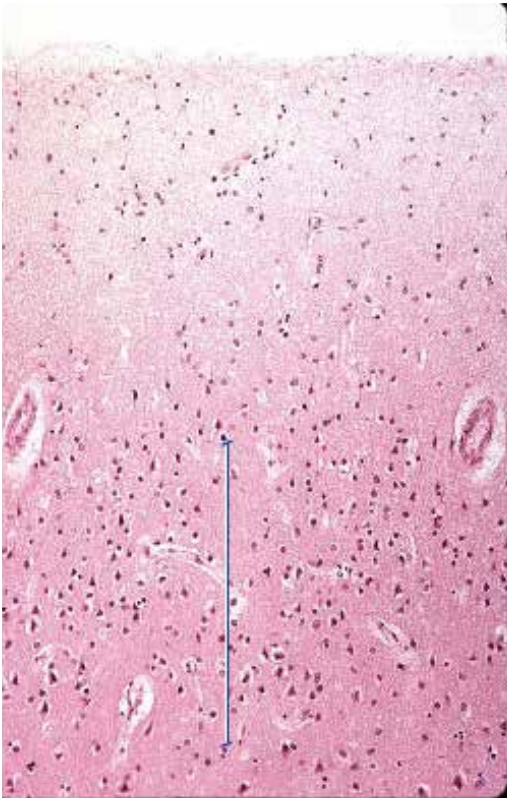


20. 図中の線で示した領域/帯の名称を答えよ。

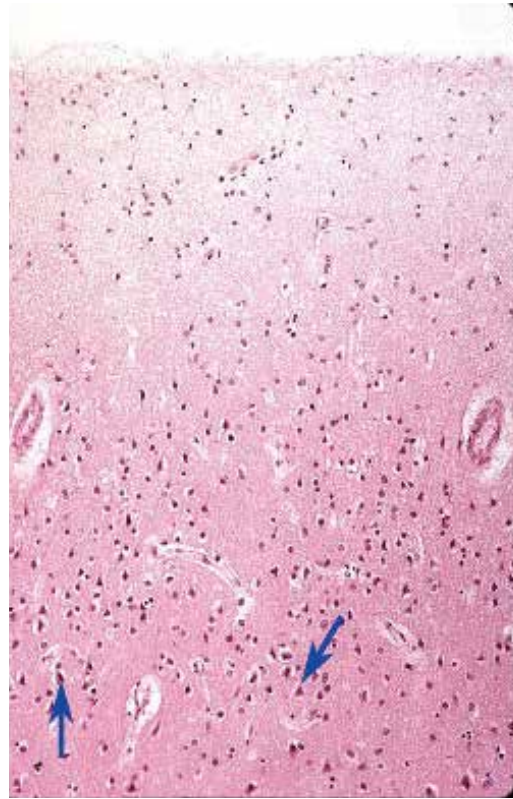


●演習問題：第8章 神経組織

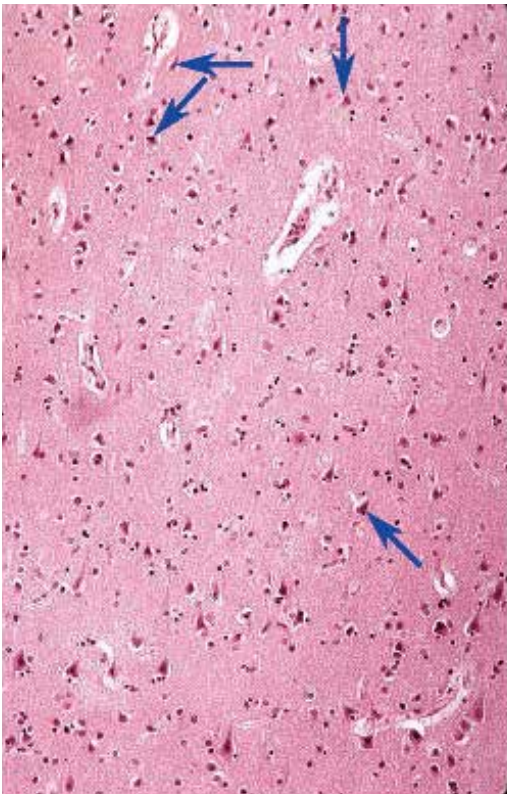
21. 図中の線で示した領域/帯の名称を答えよ。



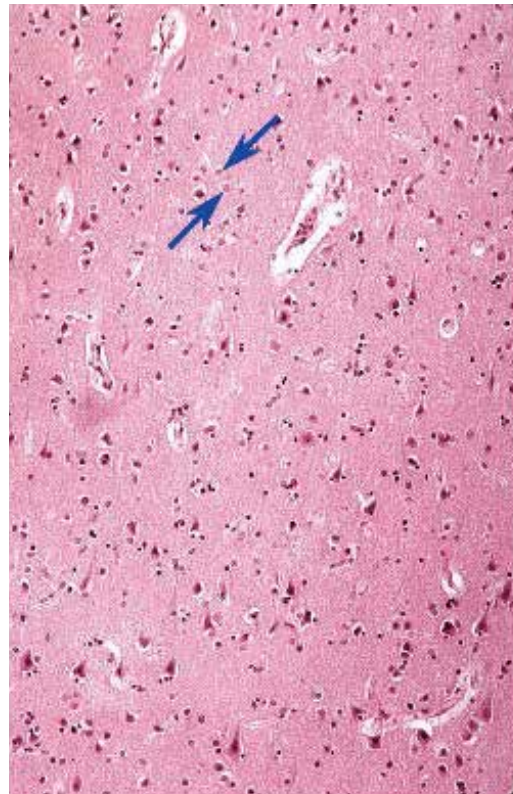
22. 図中の矢印が示す細胞の名称を答えよ。



23. 大脳皮質の外錐体細胞層の組織像である。図中の矢印が示す細胞の名称を答えよ。

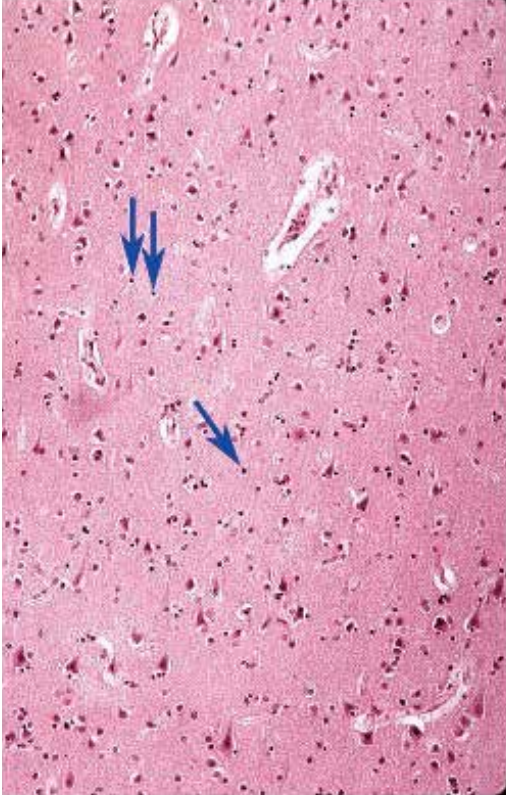


24. 大脳皮質の外錐体細胞層の組織像である。図中の矢印が示す細胞の名称を答えよ。

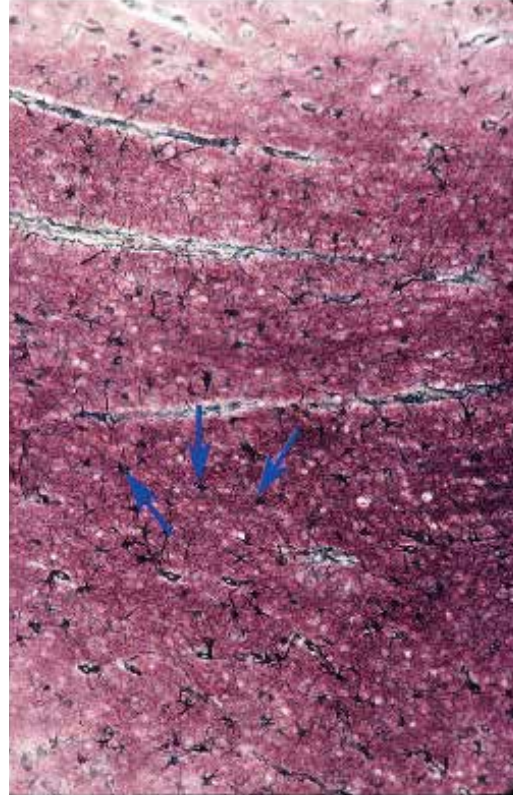


●演習問題：第8章 神経組織

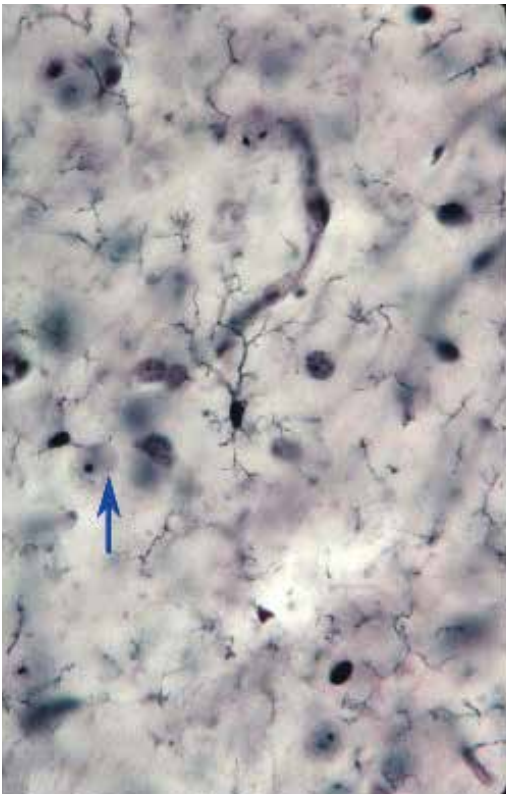
25. 大脳皮質の外錐体細胞層の組織像である。図中の矢印が示す細胞の名称を答えよ。



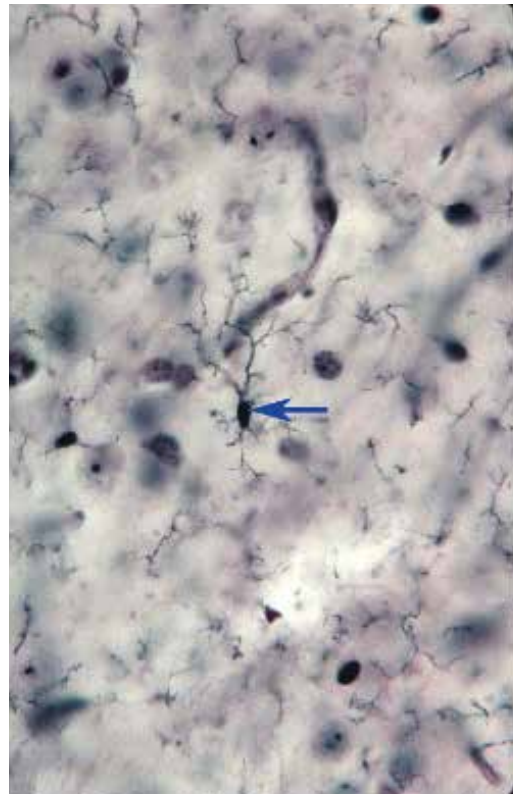
26. 図中の矢印が示す細胞の名称を答えよ。



27. 図中の矢印が示す細胞の名称を答えよ。

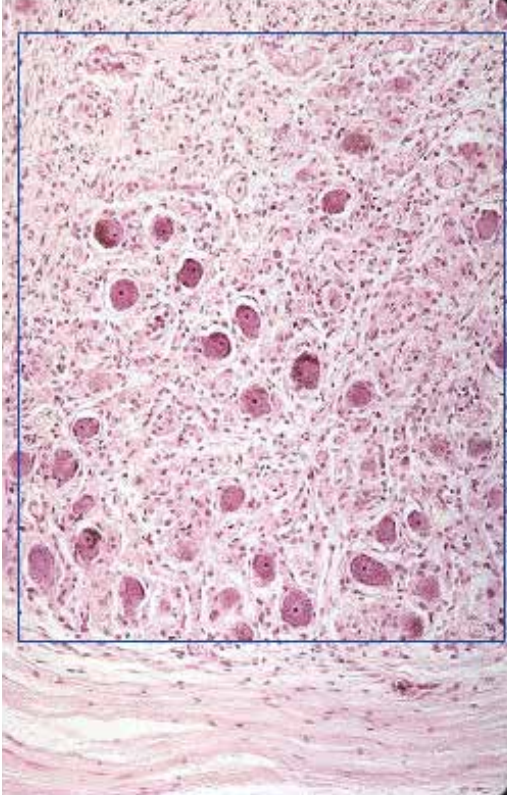


28. 図中の矢印が示す細胞の名称を答えよ。

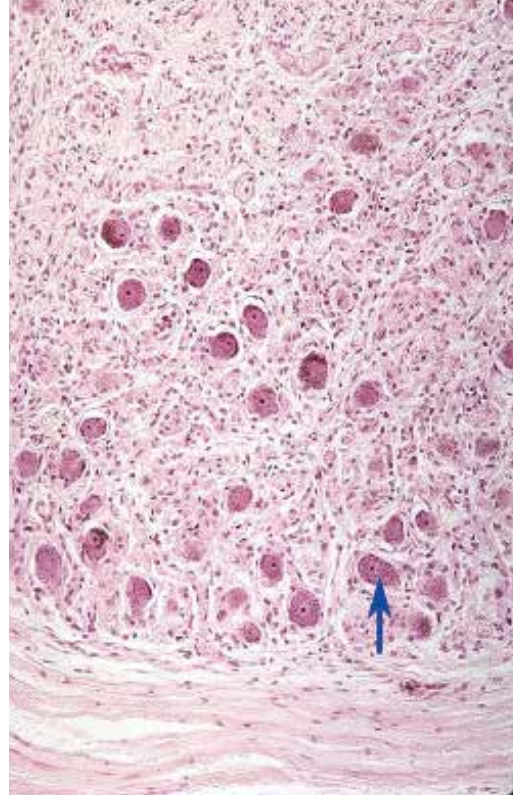


●演習問題：第8章 神経組織

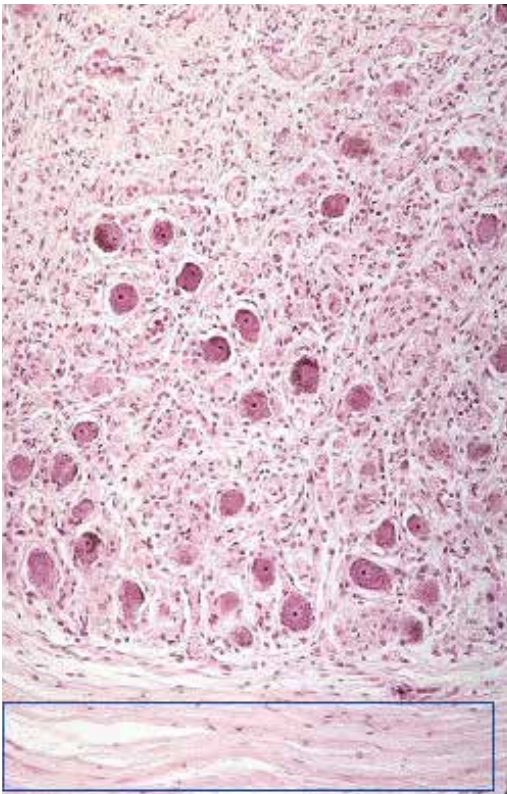
29. 図中の四角で囲まれた構造の名称を答えよ。



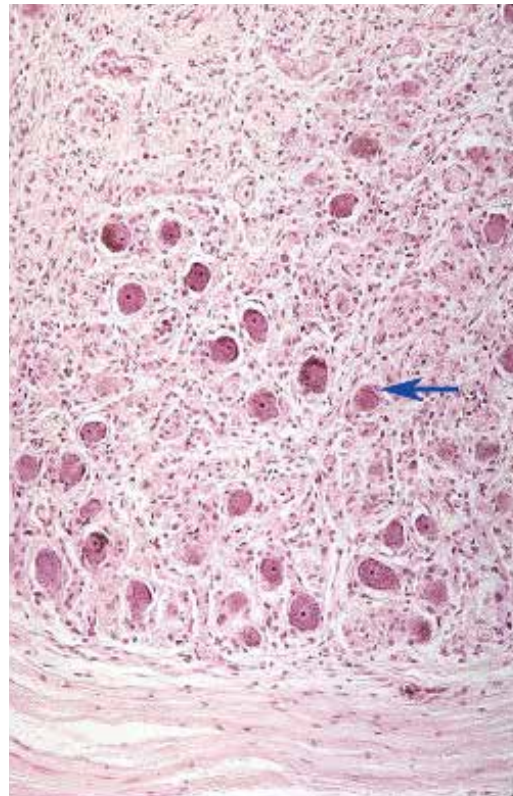
30. 図中の矢印が示す構造の名称を答えよ。



31. 図中の四角で囲まれた部分を主に占める構造の名称を答えよ。

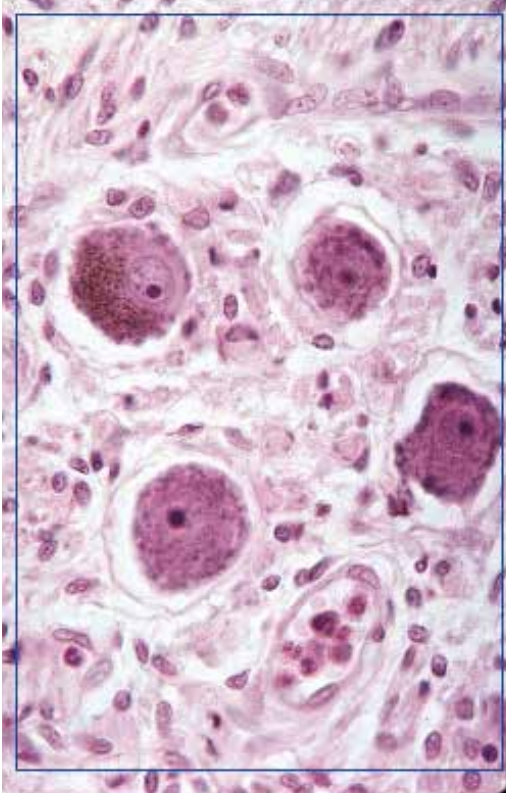


32. 図中の矢印が示す細胞の名称を答えよ。

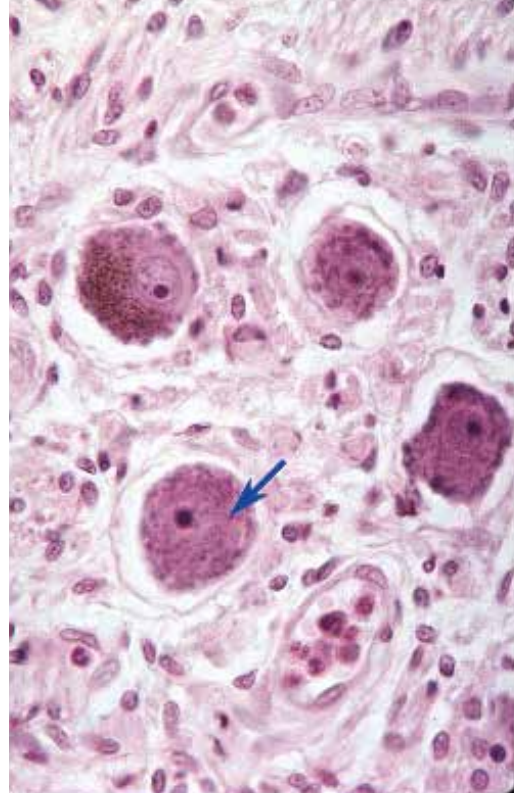


●演習問題：第8章 神経組織

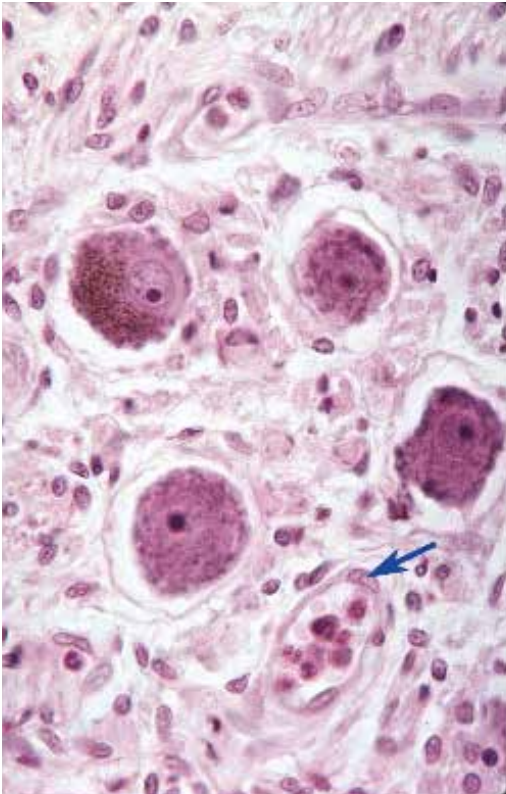
33. 図中の四角で囲まれた構造の名称を答えよ。



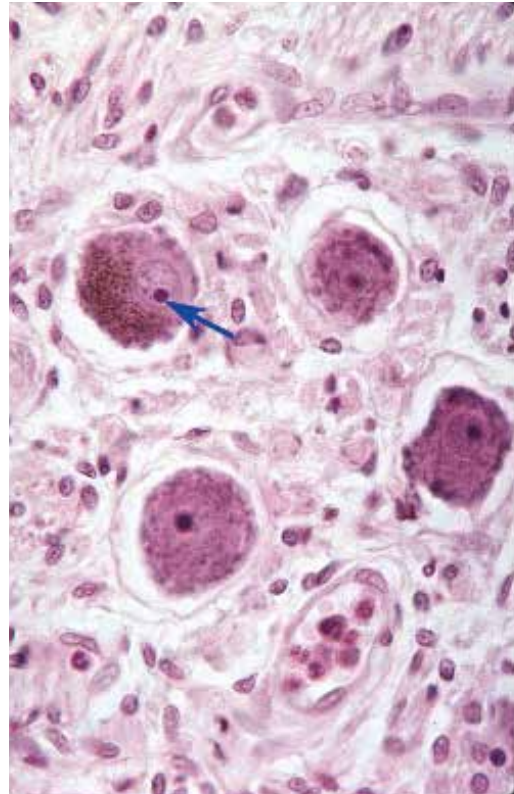
34. 図中の矢印が示す細胞の名称を答えよ。



35. 図中の矢印が示す細胞の名称を答えよ。

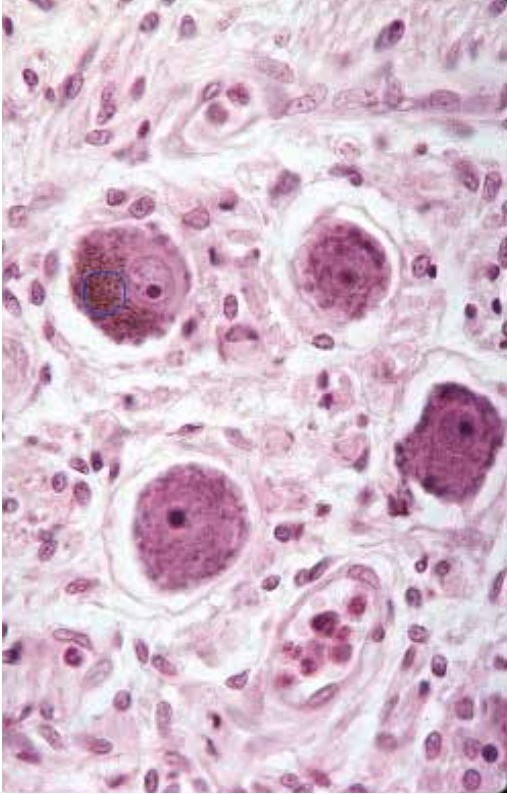


36. 図中の矢印が示す構造の名称を答えよ。

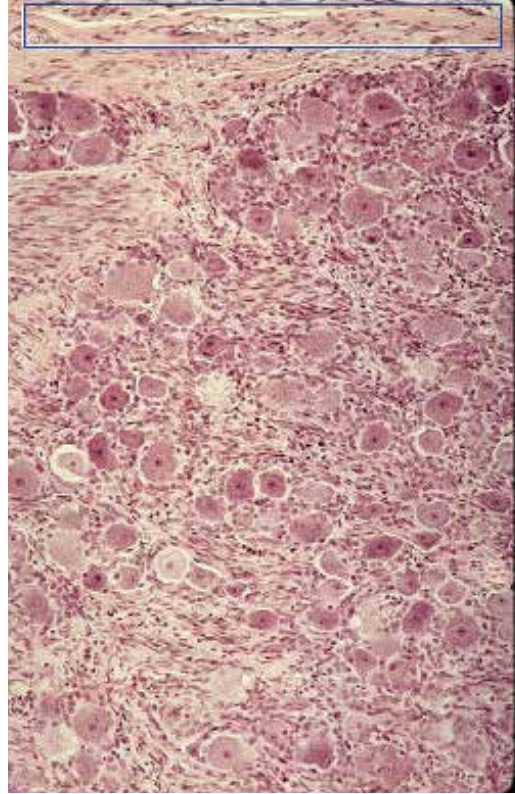


●演習問題：第8章 神経組織

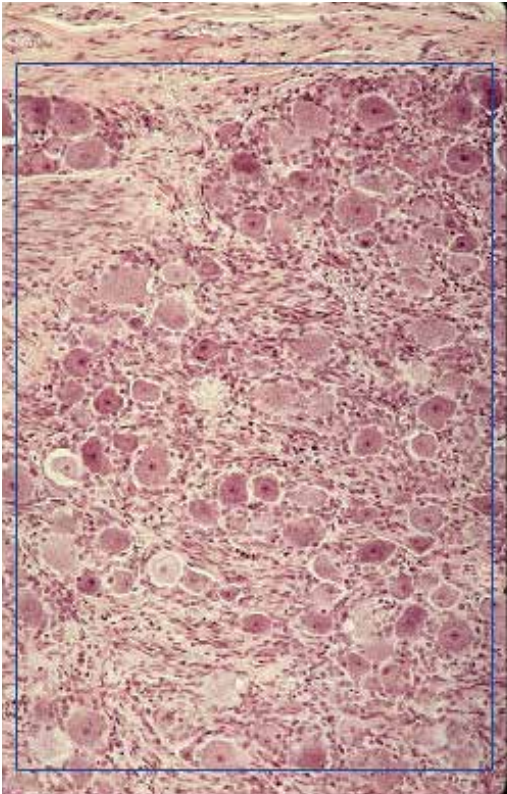
37. 図中の丸で囲まれた濃染顆粒の名称を答えよ。



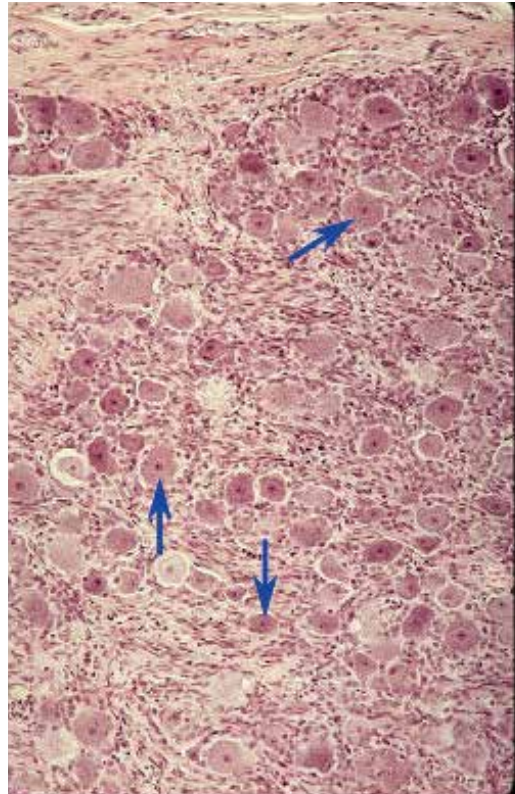
38. 図中の四角で囲まれた構造の名称を答えよ。



39. 図中の四角で囲まれた構造の名称を答えよ。

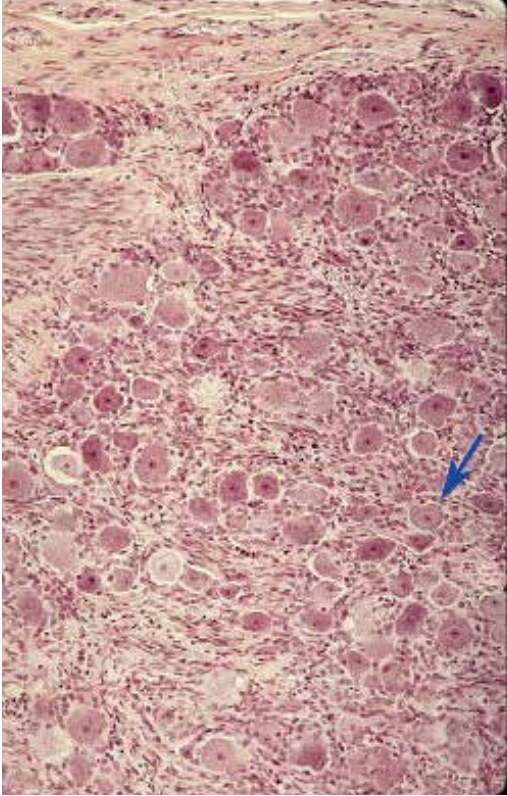


40. 図中の矢印が示す細胞の名称を答えよ。

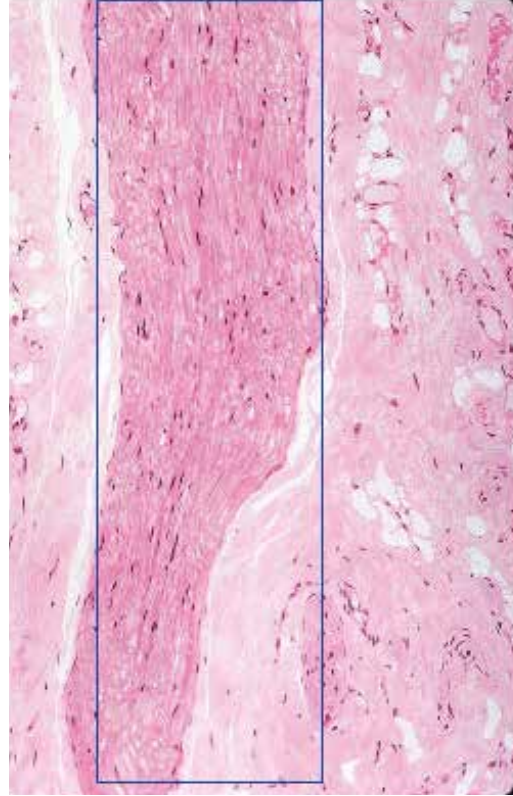


●演習問題：第8章 神経組織

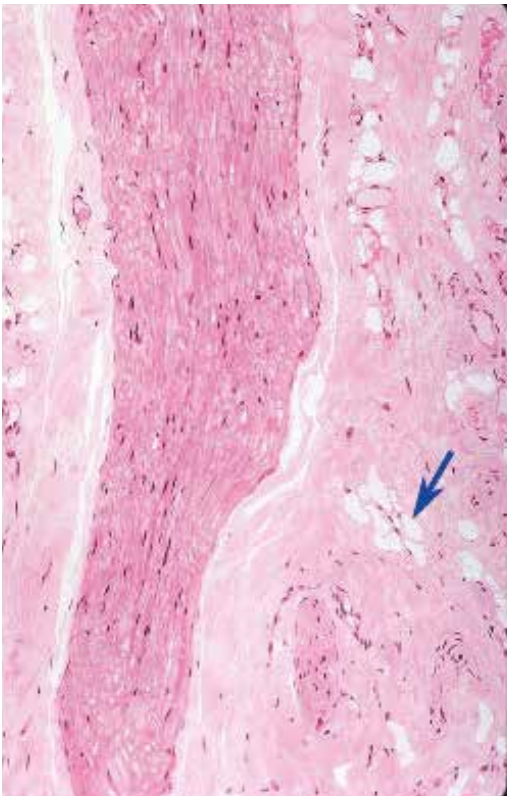
41. 図中の矢印が示す細胞の名称を答えよ。



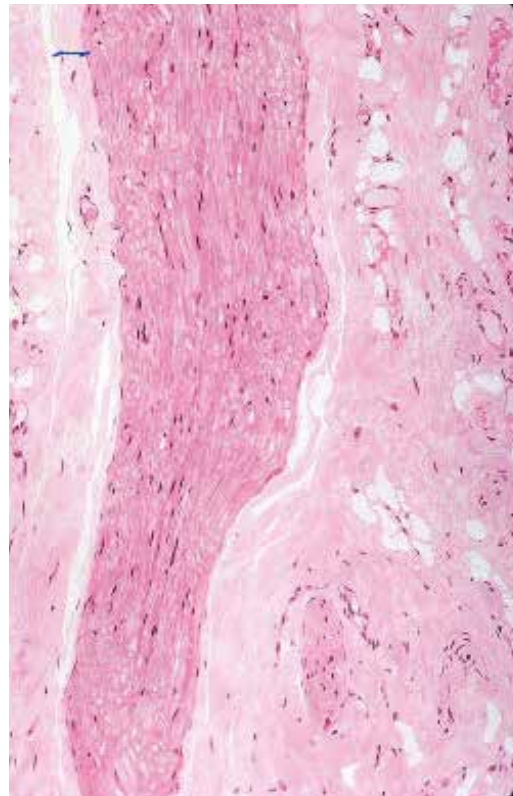
42. 図中の四角で囲まれた領域の主な構造の名称を答えよ。



43. 図中の矢印が示す細胞の名称を答えよ。

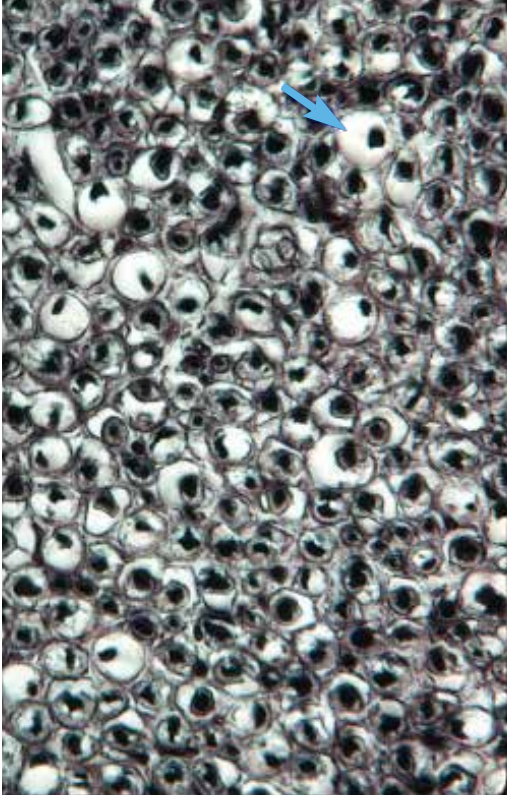


44. 図中の線で示した構造/領域の名称を答えよ。

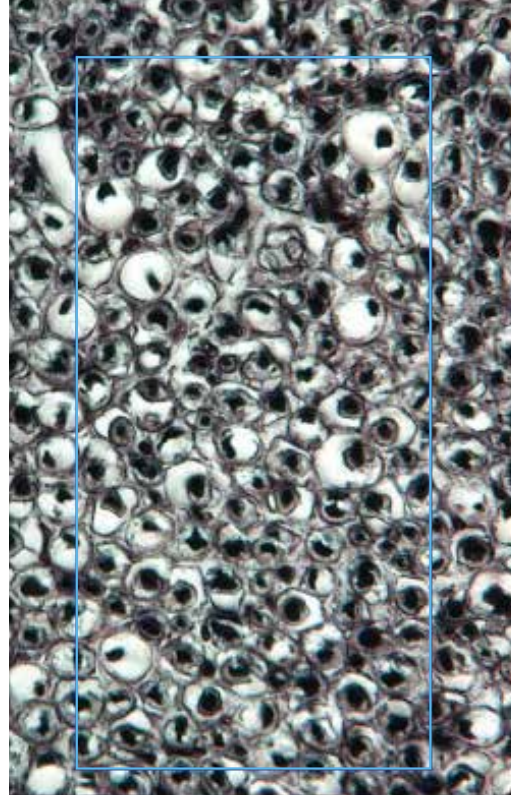


●演習問題：第8章 神経組織

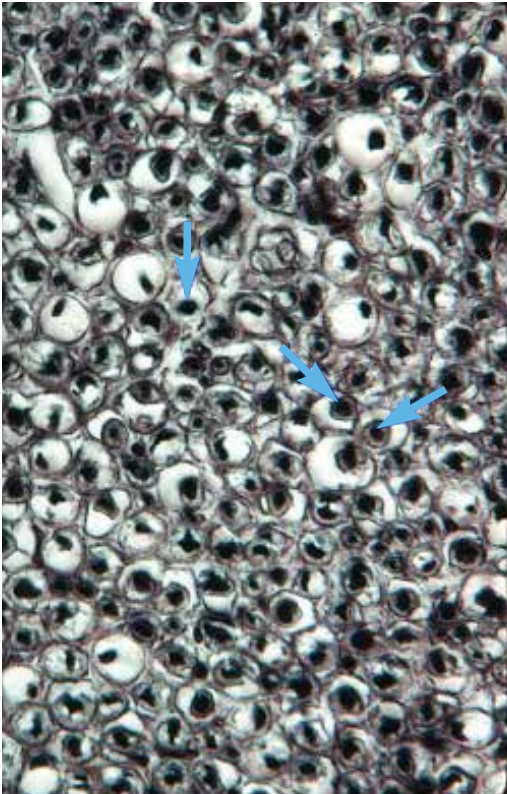
45. この組織標本を作製中に溶出した物質の名称を答えよ。



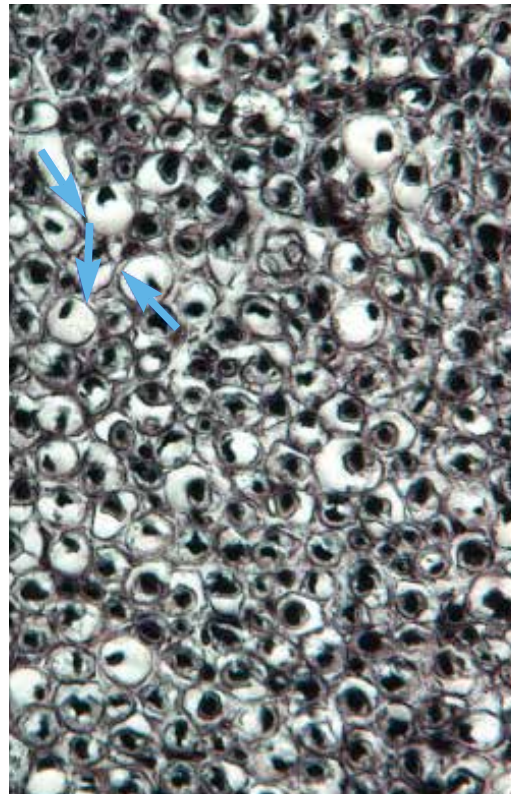
46. 図中の四角で囲まれた構造の名称を答えよ。



47. 図中の矢印が示す構造の名称を答えよ。



48. 図中の矢印が示す構造の名称を答えよ。ヒント：ミエリン鞘を覆っている。



● 演習問題：第8章 神経組織 解答

1. 脊髄の白質 white matter of spinal cord
2. 脊髄の灰白質 gray matter of the spinal cord
3. 細胞体 neuron cell body
ニューロン neuron
多極性ニューロン multipolar neuron
運動ニューロン motor neuron
4. 細胞体 neuron cell body
ニューロン neuron
多極性ニューロン multipolar neuron
運動ニューロン motor neuron
5. 神経膠細胞（グリア細胞）neuroglial cells
6. 小脳の灰白質 gray matter of the cerebellum
7. 小脳の白質 white matter of the cerebellum
8. 小脳の分子層 molecular layer of the cerebellum
小脳の分子層とプルキンエ細胞層 molecular and Purkinje layers of the cerebellum
9. 小脳の顆粒層 granular layer of the cerebellum
小脳の顆粒層とプルキンエ細胞層 granular and Purkinje layers of the cerebellum
10. 小脳の分子層 molecular layer of the cerebellum
11. 小脳の顆粒層 granular layer of the cerebellum
12. 小脳の顆粒細胞 granule cell of the cerebellum
13. プルキンエ細胞 Purkinje cell
14. 小脳のゴルジII型細胞 Golgi type II cells of the cerebellum
15. 小脳のかご細胞 basket cell of the cerebellum
16. プルキンエ細胞の樹状突起ツリー dendritic tree of a Purkinje cell
17. 軟膜 pia mater
18. 神経膠細胞（グリア細胞）neuroglial cell
19. 顆粒細胞 granule cell
20. 大脳の分子層 molecular layer of the cerebrum
21. 大脳の外顆粒層 external granular layer of the cerebrum
22. 錐体細胞 pyramidal cell
23. 錐体細胞 pyramidal cell
24. 顆粒細胞 granule cell
25. 神経膠細胞（グリア細胞）neuroglial cell
26. 線維性アストロサイト fibrous astrocyte
27. 多極性ニューロン multipolar neuron
細胞体 nerve cell body
核周部 perikaryon
28. 小膠細胞（ミクログリア）microglia
29. 交感神経節 sympathetic ganglion
30. 多極性ニューロン multipolar neuron
細胞体 neuron cell body
交感ニューロン sympathetic neuron
交感神経節後ニューロン postganglionic sympathetic neuron
31. 被膜 capsule
32. 支持細胞 supporting cell
33. 交感神経節 sympathetic ganglion
34. 交感神経節後ニューロン postganglionic sympathetic neuron
多極性ニューロン multipolar neuron
35. 内皮 endothelium
内皮細胞 endothelial cell
36. 核小体 nucleolus
37. リポフスチン lipofuscin
封入体 inclusion
38. 被膜 capsule
後根神経節被膜 dorsal root ganglion capsule
感覚神経節被膜 sensory ganglion capsule
39. 後根神経節 dorsal root ganglion
感覚神経節 sensory ganglion
40. 細胞体 soma
単極性ニューロン unipolar neuron
偽単極性ニューロン pseudounipolar neuron
41. 被膜細胞 capsule cell
42. 末梢神経線維 peripheral nerve fiber
43. 脂肪細胞 fat cell (adipocyte)
44. 神経周膜 perineurium
45. ミエリン myelin
脂質 lipid
46. 末梢神経線維 peripheral nerve fiber
47. 軸索 axon
48. 神経内膜 endoneurium