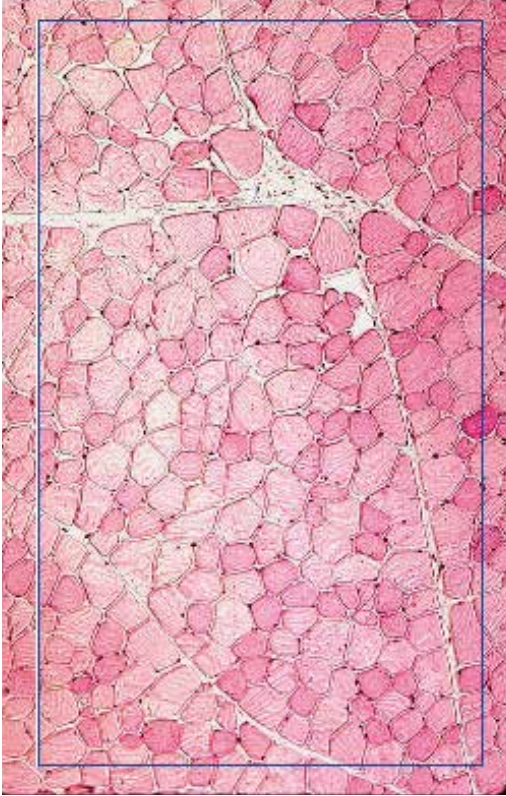
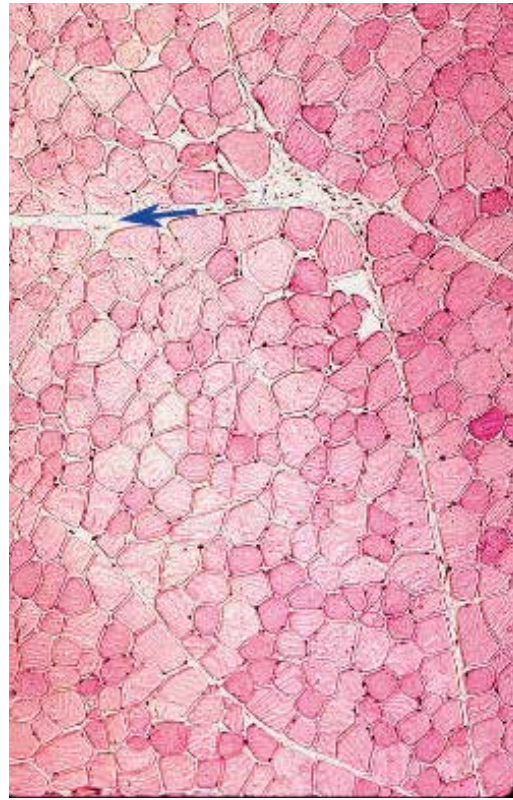


●演習問題：第7章 筋

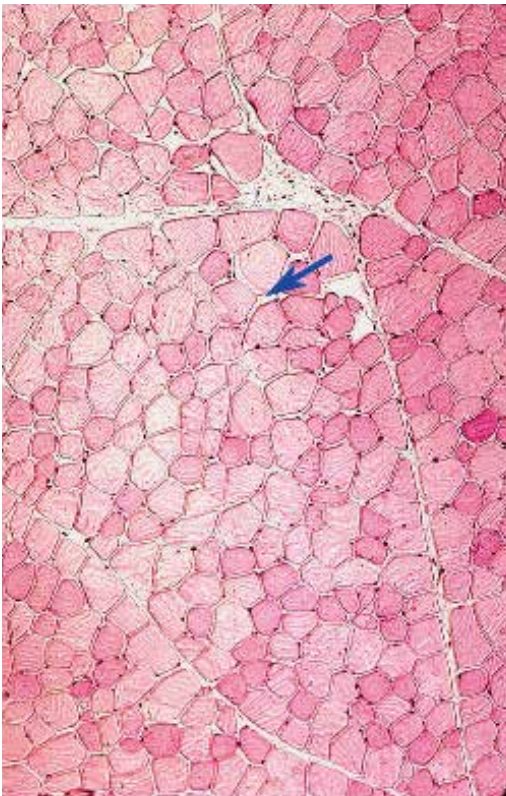
1. この顕微鏡像の主体をなす組織の名称を答えよ。



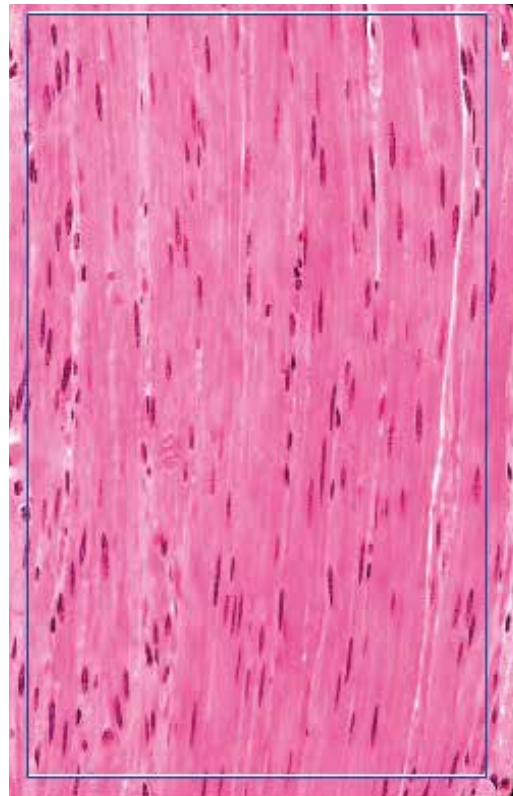
2. 図中の矢印が示す結合組織性の構造の名称を答えよ。ヒント：結合組織の分類ではない。



3. 図中の矢印が示す結合組織性の構造の名称を答えよ。ヒント：結合組織の分類ではない。

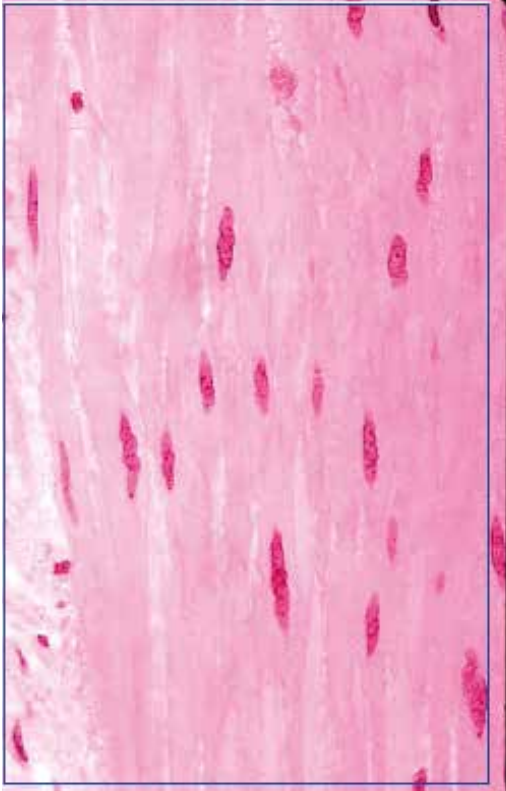


4. この顕微鏡像の主体をなす組織の名称を答えよ。

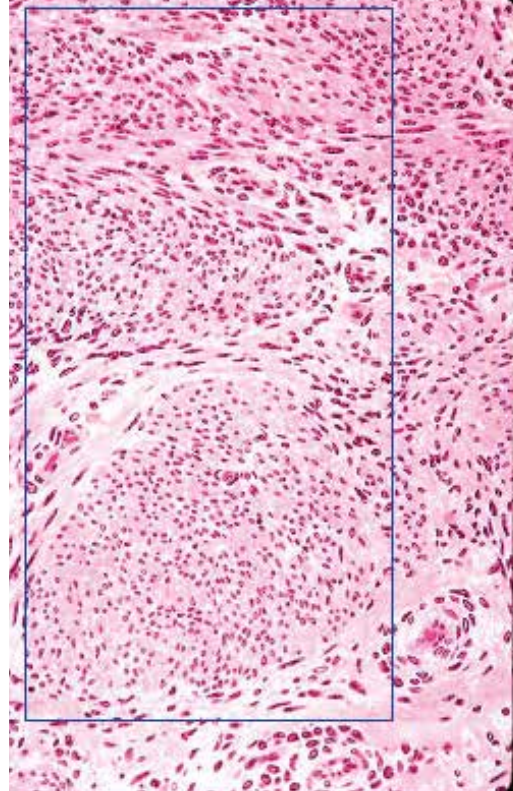


●演習問題：第7章 筋

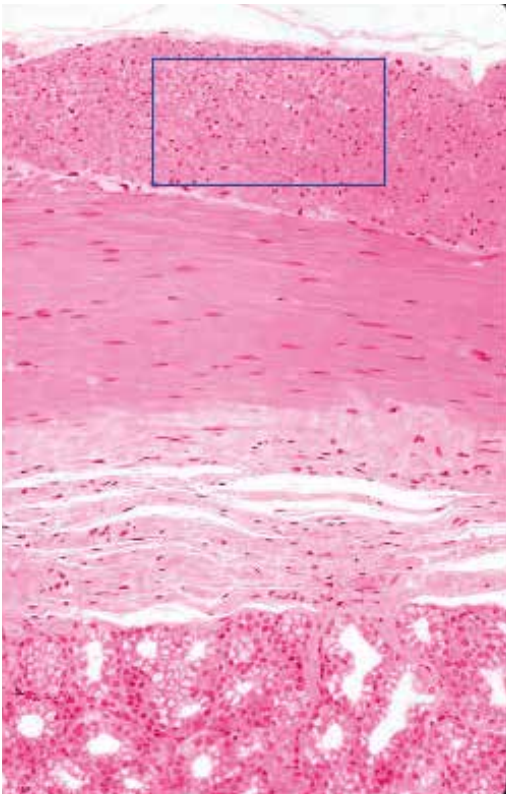
5. この顕微鏡像の主体をなす組織の名称を答えよ。



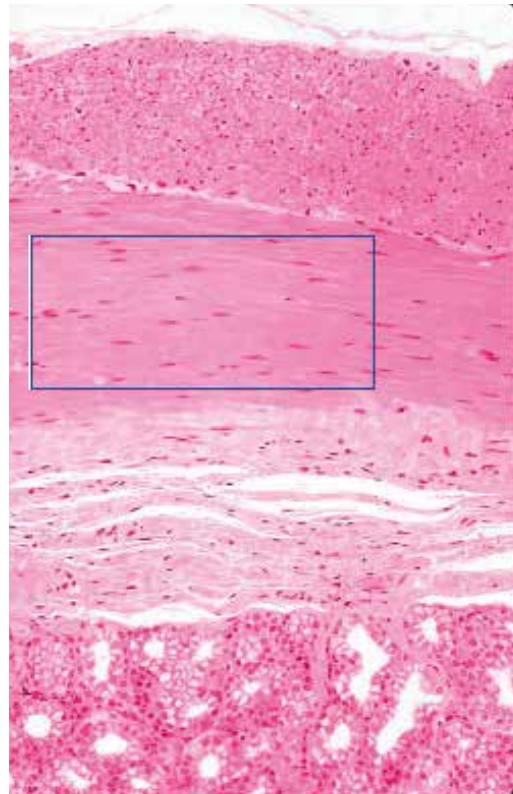
6. この顕微鏡像の主体をなす組織の名称を答えよ。



7. 図中の四角で囲まれた部分の主要な組織の名称を答えよ。

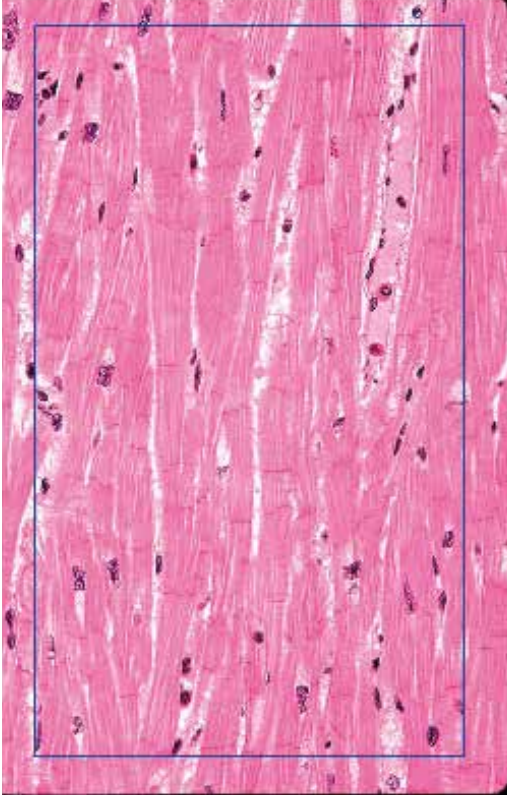


8. 図中の四角で囲まれた部分の主要な組織の名称を答えよ。

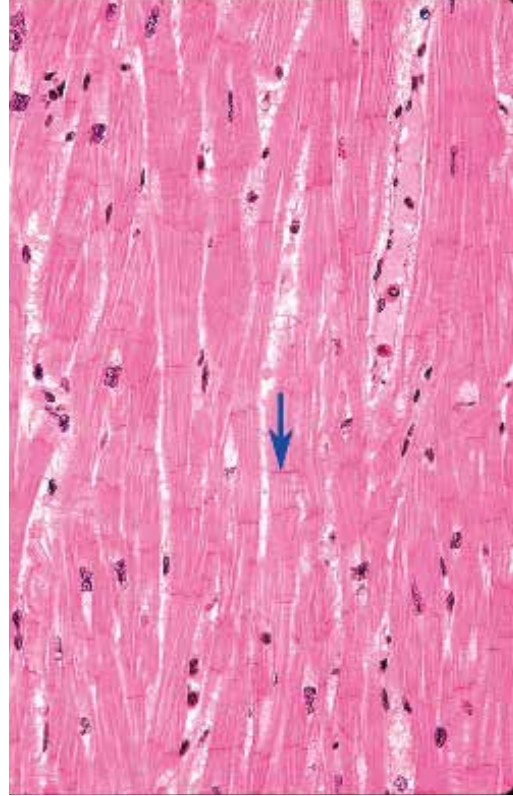


●演習問題：第7章 筋

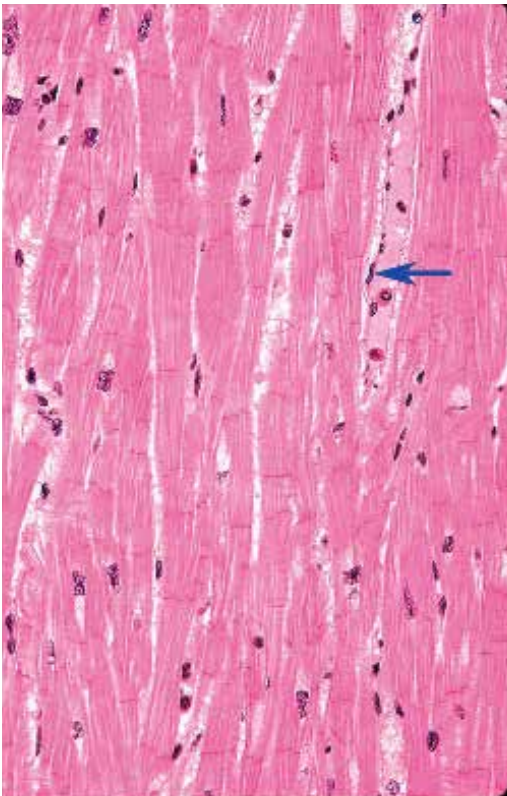
9. 図中の四角で囲まれた部分の主体をなす組織の名称を答えよ。



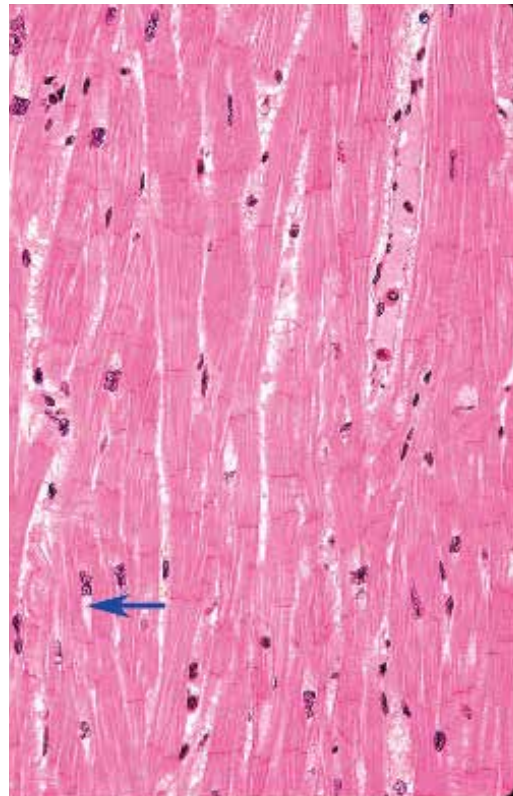
10. 図中の矢印が示す構造の名称を答えよ。



11. 図中の矢印が示す細胞の名称を答えよ。

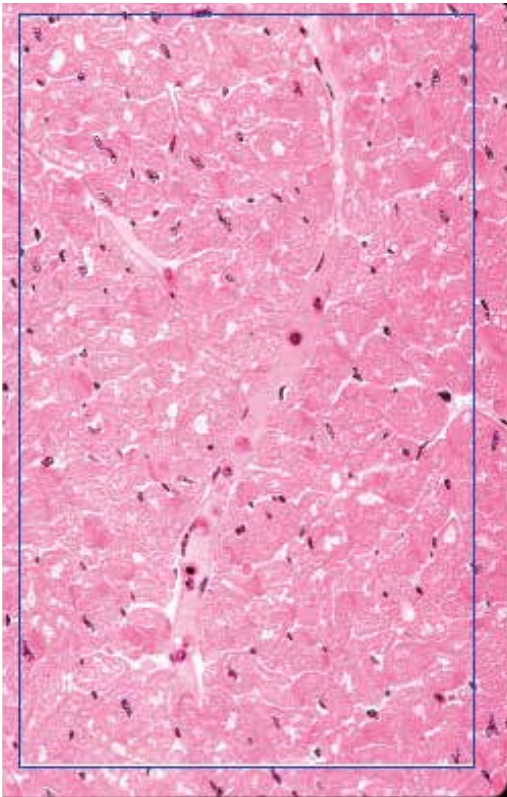


12. 図中の矢印が示す、通常、細胞のこの位置にある内容物の名称を答えよ。

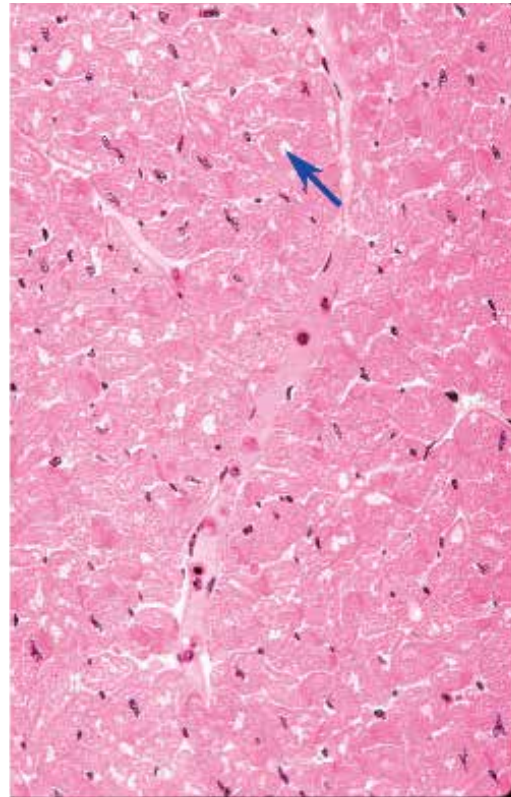


●演習問題：第7章 筋

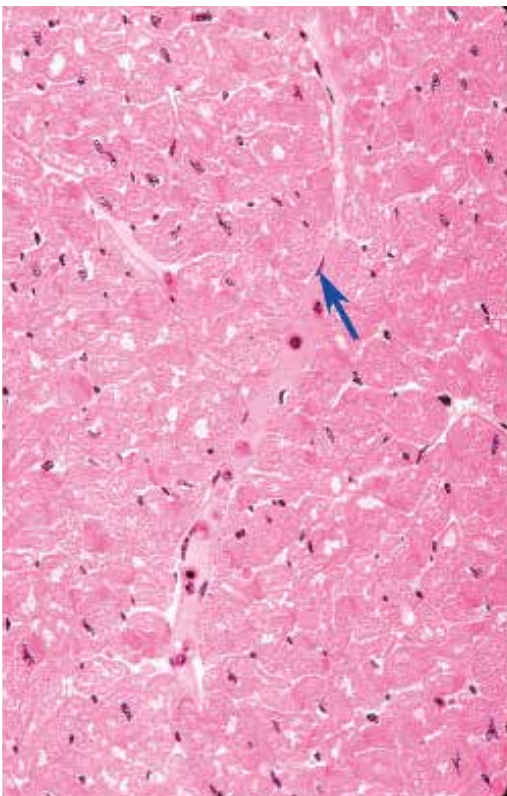
13. 図中の四角で囲まれた部分の主体をなす組織の名称を答えよ。



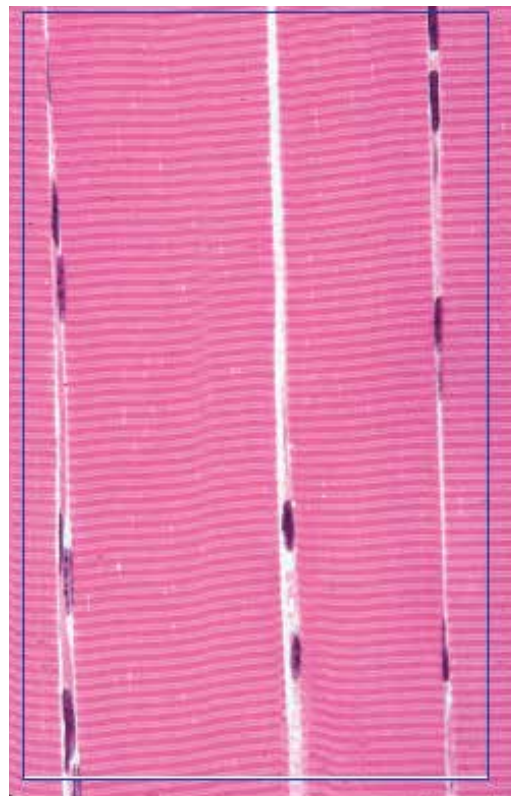
14. 図の組織において矢印が示す細胞領域に通常位置する内容物の名称を答えよ。



15. 図中の矢印が示す細胞の名称を答えよ。

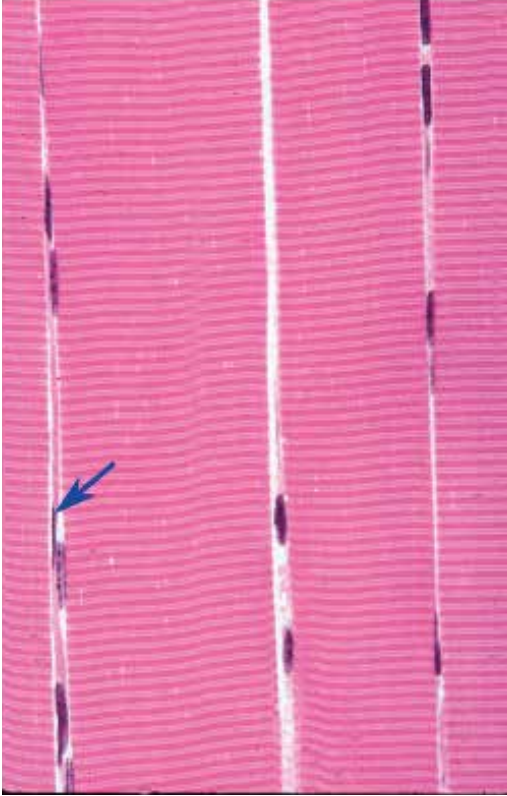


16. この顕微鏡像の主体をなす組織の名称を答えよ。

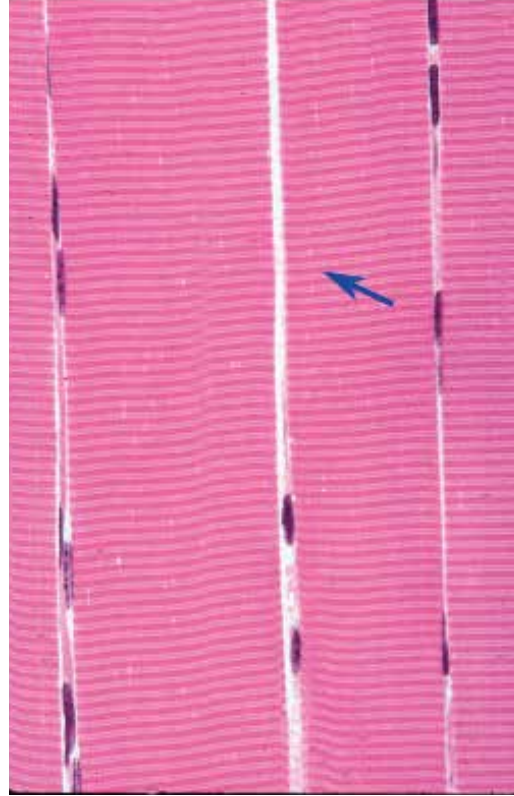


●演習問題：第7章 筋

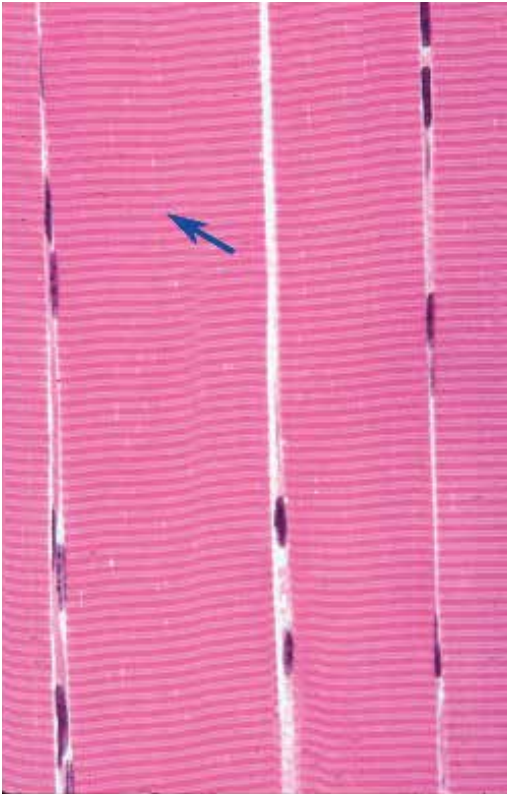
17. 図中の矢印が示す核を持つ細胞の名称を答えよ。



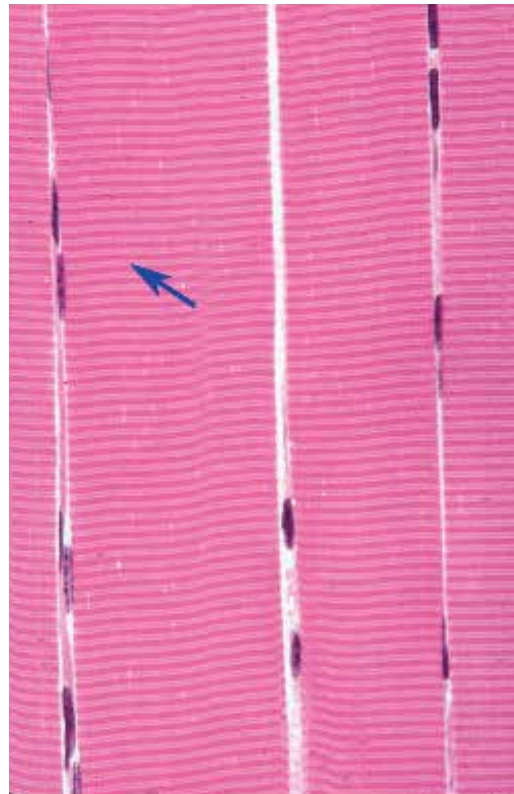
18. 図中の矢印が示す暗い線の名称を答えよ。



19. 図中の矢印が示す明るい領域の名称を答えよ。

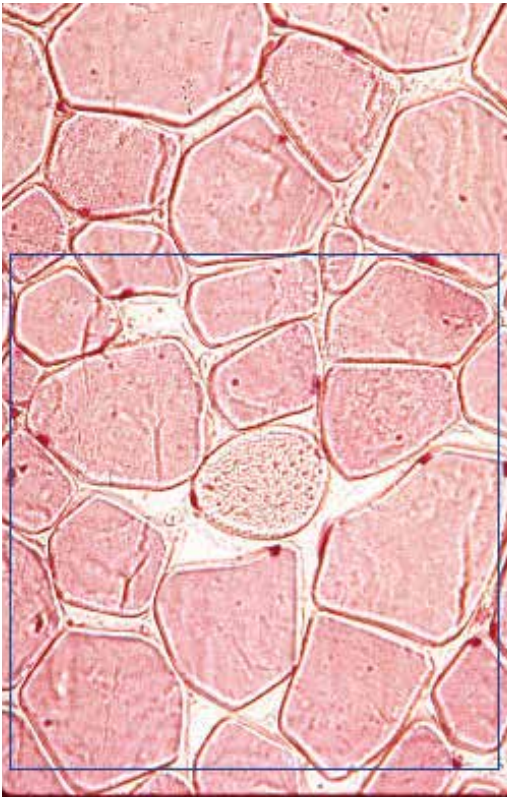


20. 図中の矢印が示す、濃い色の細い線（明るい領域の中央にある）の名称を答えよ。



●演習問題：第7章 筋

21. 図中の四角で囲まれた部分の主体をなす組織の名称を答えよ。



22. 図中の矢印が示す構造の名称を答えよ。



23. 図中の矢印が示す結合組織性構造の名称を答えよ。ヒント：結合組織の分類ではない。

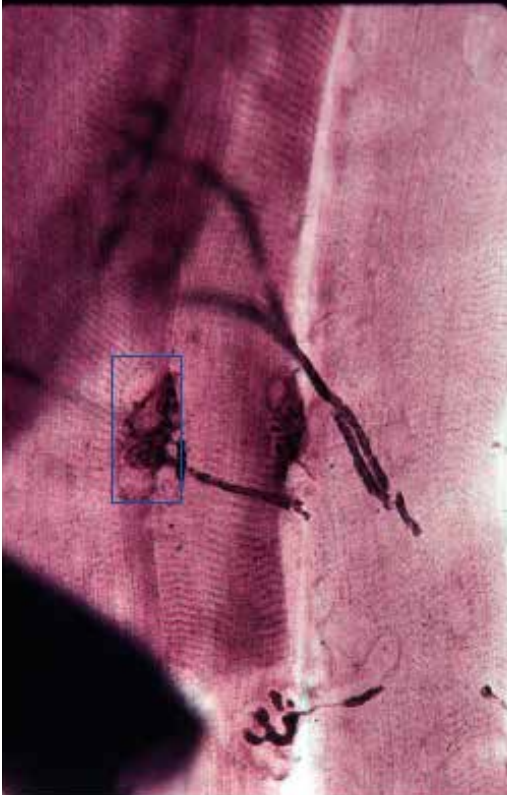


24. 図中の矢印が示す小さい点の名称を答えよ。

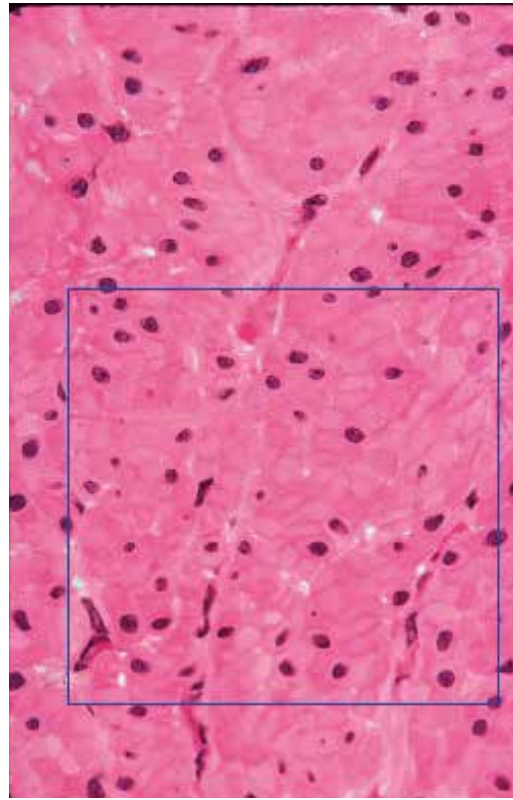


●演習問題：第7章 筋

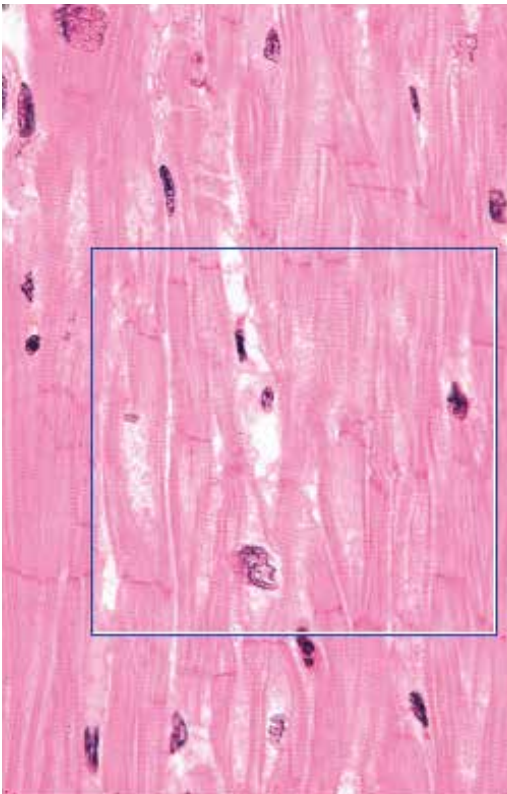
25. 図中の四角で囲まれた部分にある構造の名称を答えよ。



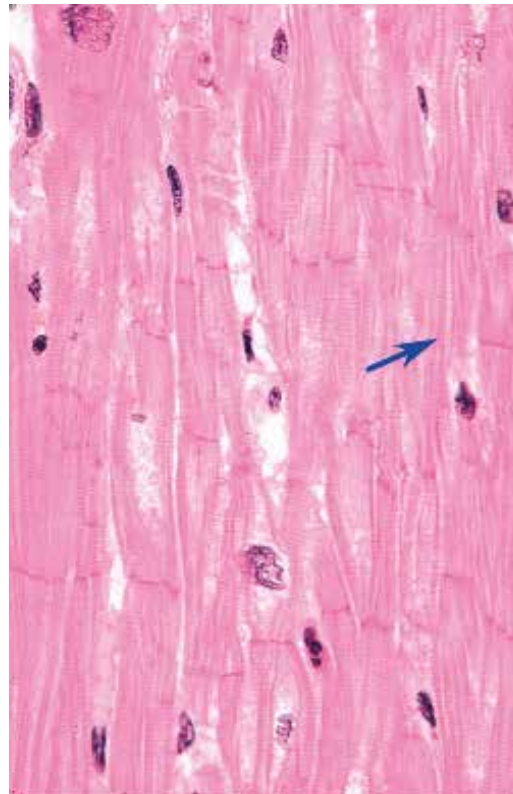
26. 図中の四角で囲まれた部分の主体をなす組織の名称を答えよ。



27. 図中の四角で囲まれた部分の主体をなす組織の名称を答えよ。

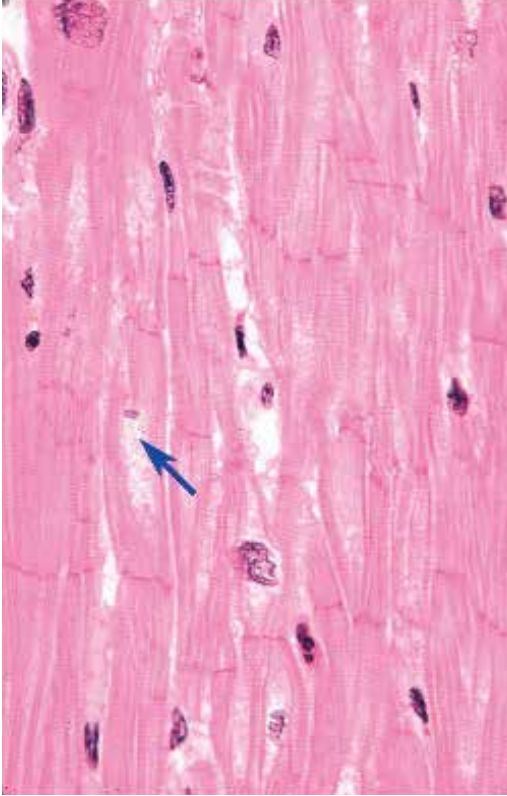


28. 図中の矢印が示す濃い色の線の名称を答えよ。

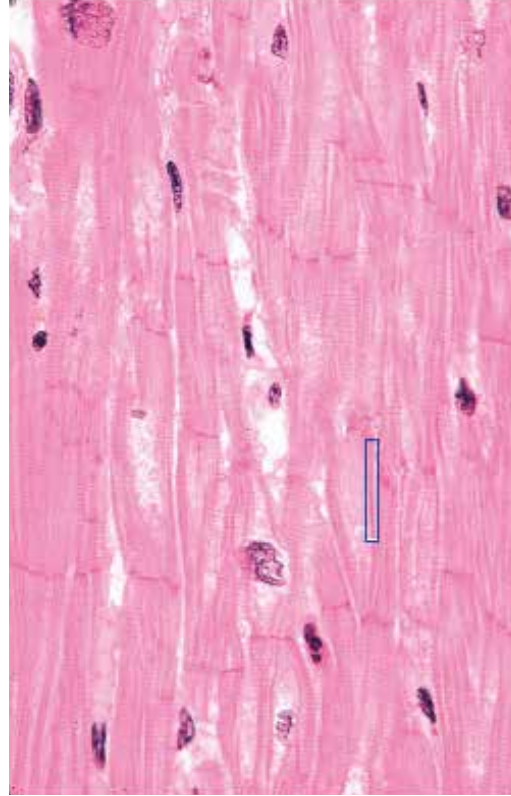


●演習問題：第7章 筋

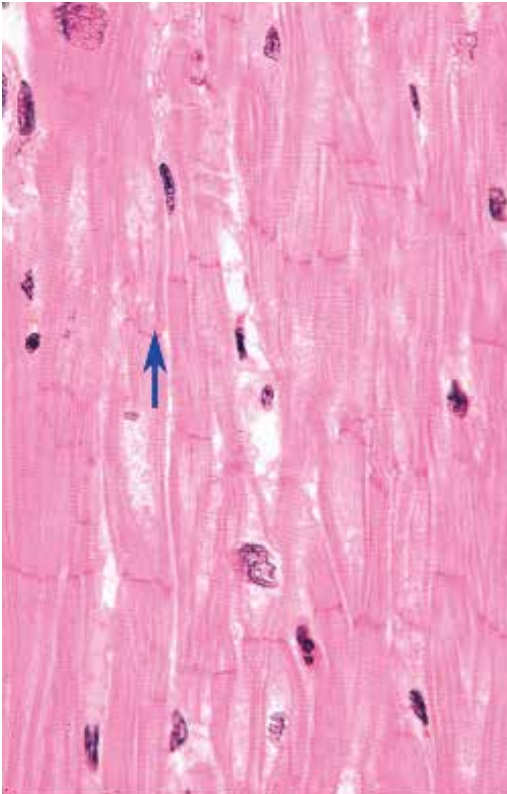
29. 図中の矢印が示す領域の内容物の名称を答えよ。



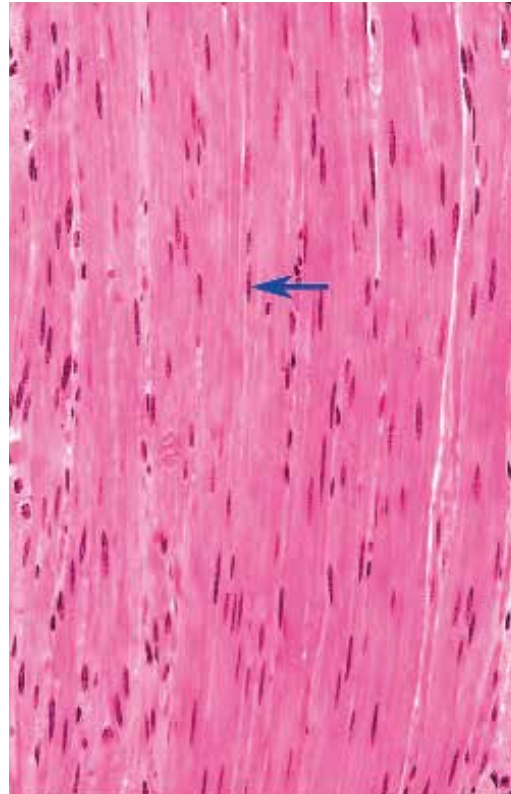
30. 図中の四角で囲まれた線状構造の名称を答えよ。



31. 図中の矢印が示す線状構造の名称を答えよ。

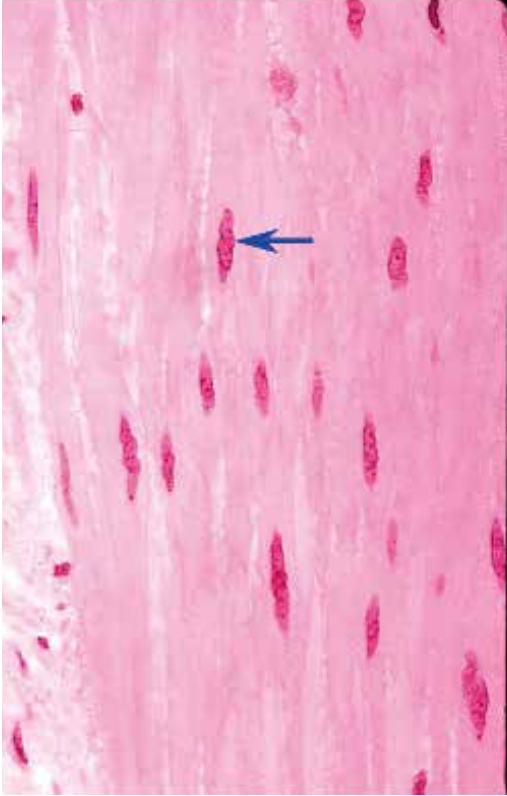


32. この核を持つ筋細胞は収縮している。正しいか誤りか？

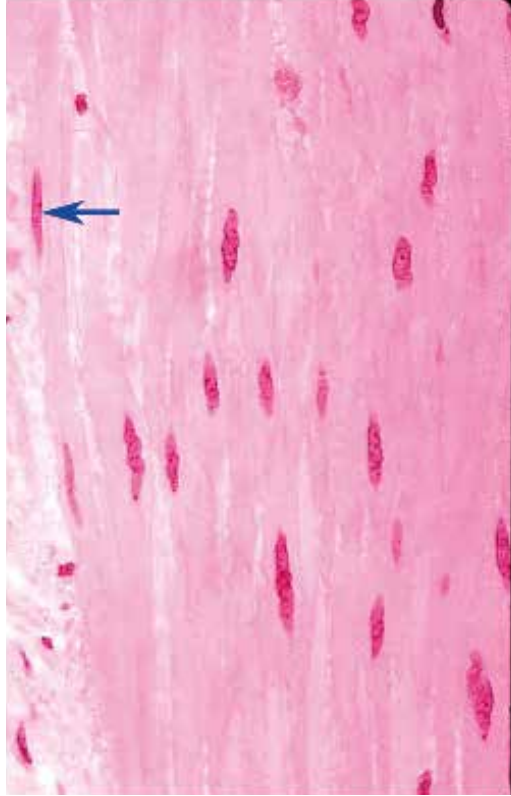


●演習問題：第7章 筋

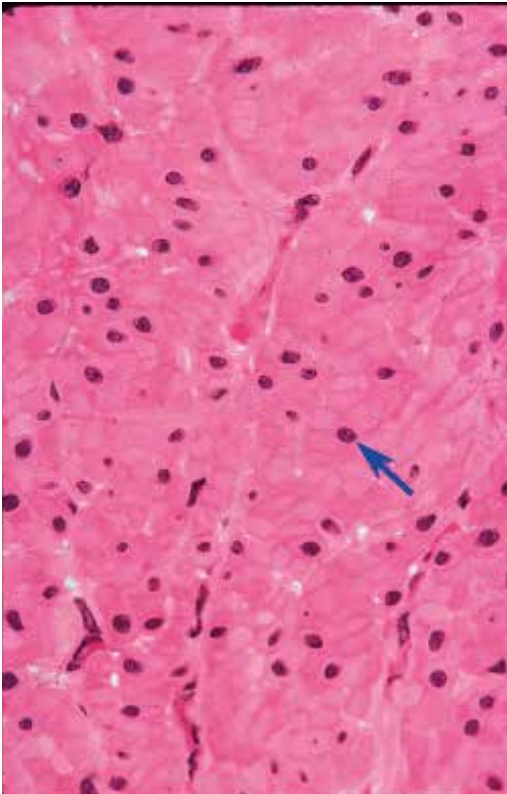
33. この核を持つ細胞は収縮している。正しいか誤りか？



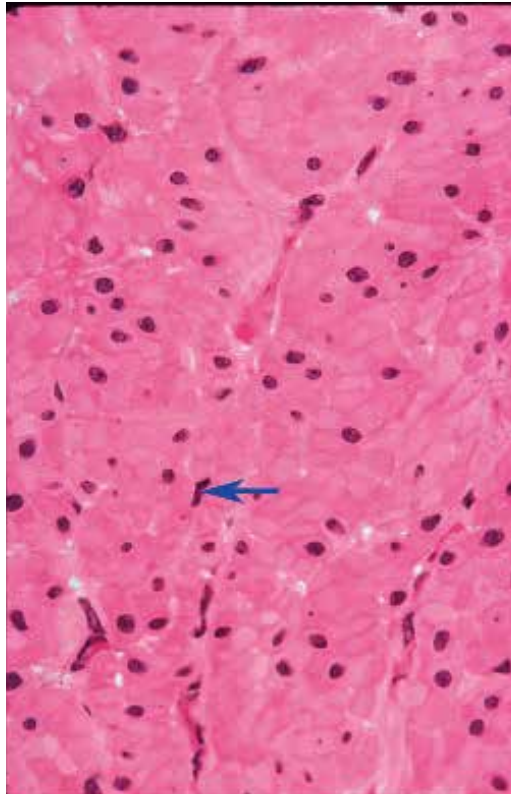
34. この核を持つ細胞は収縮している。正しいか誤りか？



35. この核は筋細胞のものではない。正しいか誤りか？

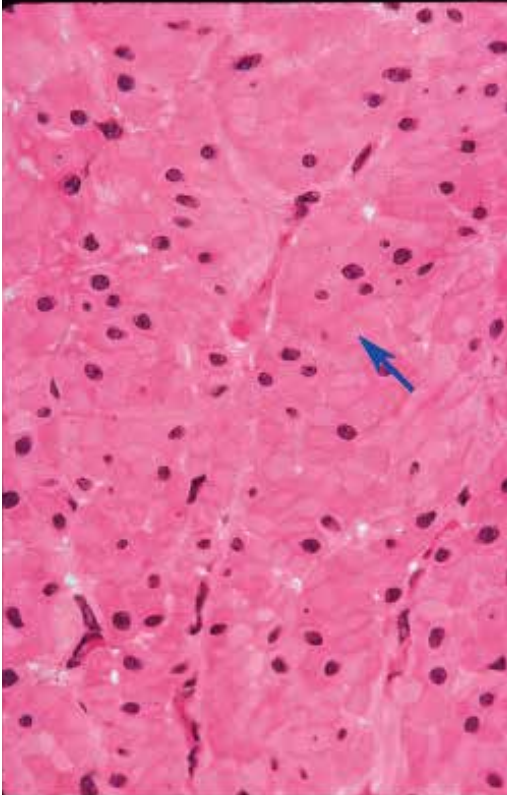


36. この核は筋細胞のものである。正しいか誤りか？

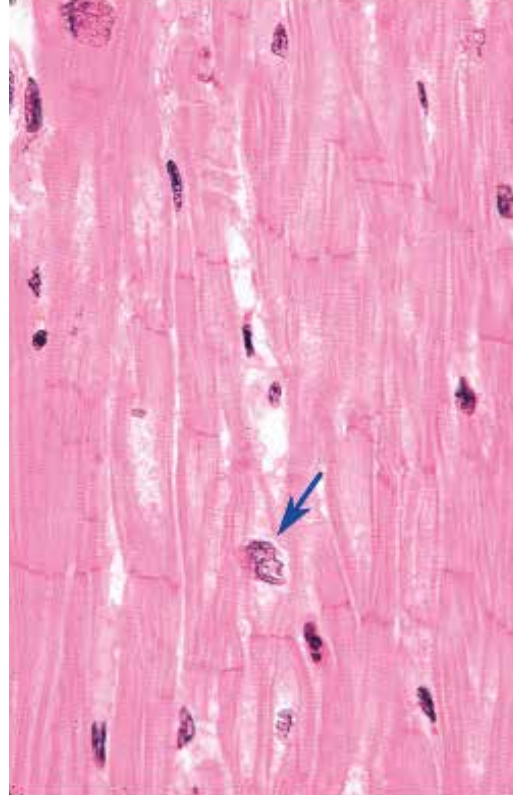


●演習問題：第7章 筋

37. この顕微鏡像からも明らかなように、通常、すべての平滑筋細胞が核を持つわけではない。正しいか誤りか？



38. 図中の矢印が示す核は筋細胞のものである。正しいか誤りか？



● 演習問題：第7章 筋 解答

1. 骨格筋 skeletal muscle
2. 筋周膜 perimysium
3. 筋内膜 endomysium
4. 平滑筋 smooth muscle
5. 平滑筋 smooth muscle
6. 平滑筋 smooth muscle
7. 平滑筋 smooth muscle
8. 平滑筋 smooth muscle
9. 心筋 cardiac muscle
10. 介在板 intercalated disc
11. 内皮細胞 endothelial cell
単層扁平上皮 simple squamous epithelium
12. ミトコンドリア mitochondrion
糖 sugar
グリコーゲン glycogen
脂質 lipid
筋小胞体 sarcoplasmic reticulum
13. 心筋 cardiac muscle
14. ミトコンドリア mitochondrion
糖 sugar
グリコーゲン glycogen
脂質 lipid
筋小胞体 sarcoplasmic reticulum
15. (毛細血管の) 内皮細胞 endothelial cell
単層扁平上皮 simple squamous epithelium
16. 骨格筋 skeletal muscle
17. 線維芽細胞 fibroblast
筋内膜の細胞 cell of the endomysium
18. A 帯 A band
19. I 帯 I band
20. Z 板 Z disc
21. 骨格筋 skeletal muscle
22. 毛細血管 capillary
23. 筋内膜 endomysium
24. 筋原線維 myofibril
25. 神経筋接合部 myoneural junction
運動終板 motor end plate
26. 平滑筋 smooth muscle
27. 心筋 cardiac muscle
28. A 帯 A band
29. ミトコンドリア mitochondrion
糖 sugar
グリコーゲン glycogen
脂質 lipid
筋小胞体 sarcoplasmic reticulum
30. 筋原線維 myofibril
31. 介在板 intercalated disc
32. 誤
33. 正
34. 誤
35. 誤
36. 誤
37. 誤
38. 正