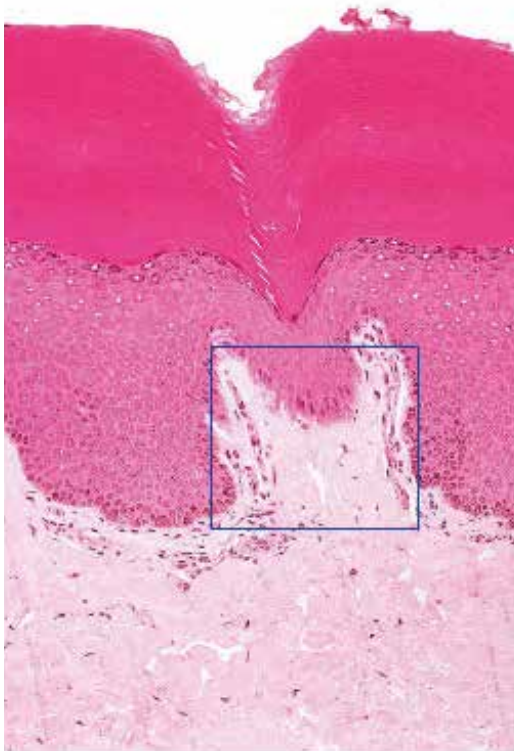
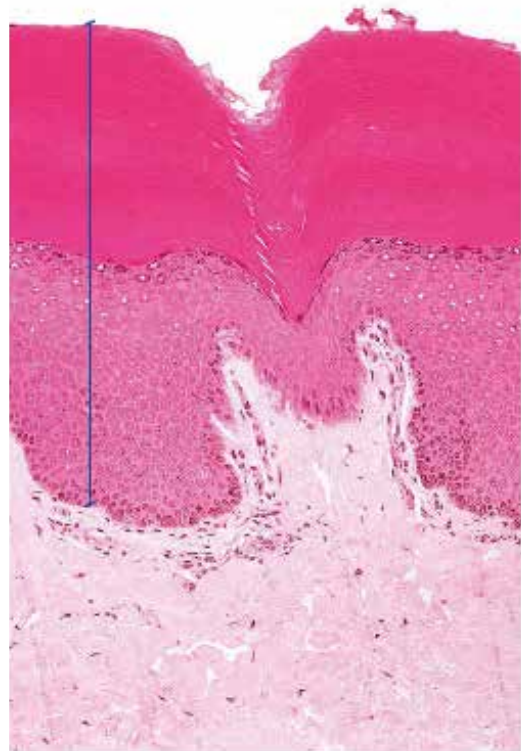


●演習問題：第12章 外皮

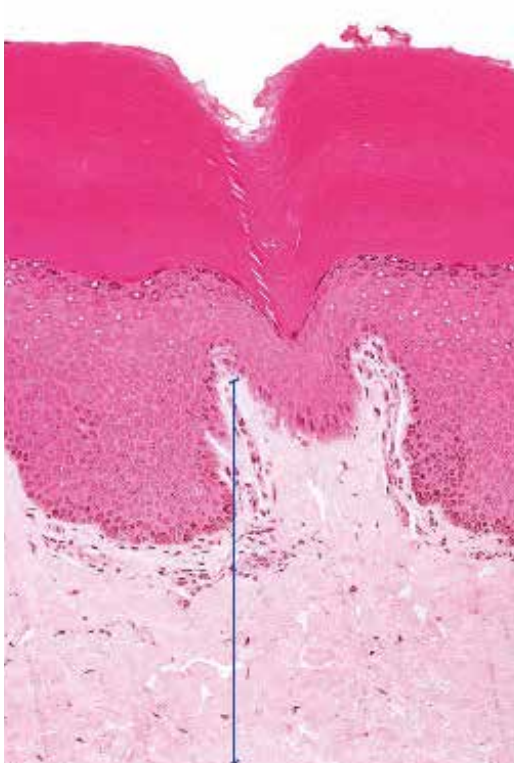
1. 図中の四角で囲まれた結合組織の層の名称を答えよ。



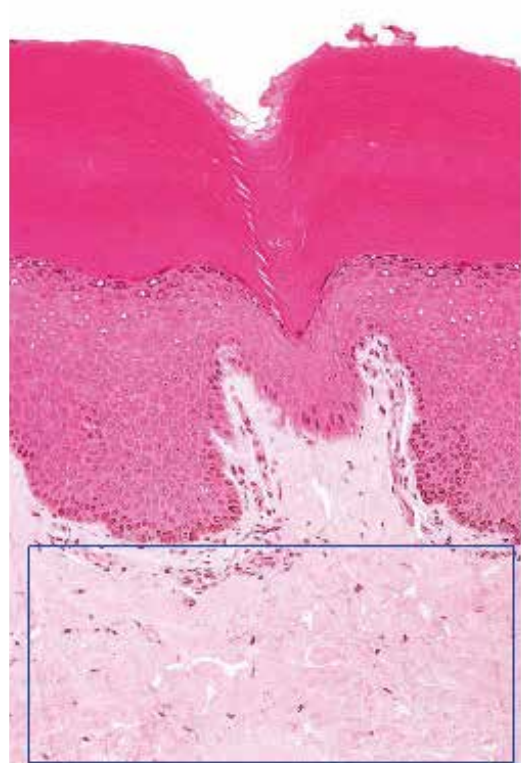
2. 図中の線で示した領域/帯の名称を答えよ。



3. 図中の線で示した領域/帯の名称を答えよ。

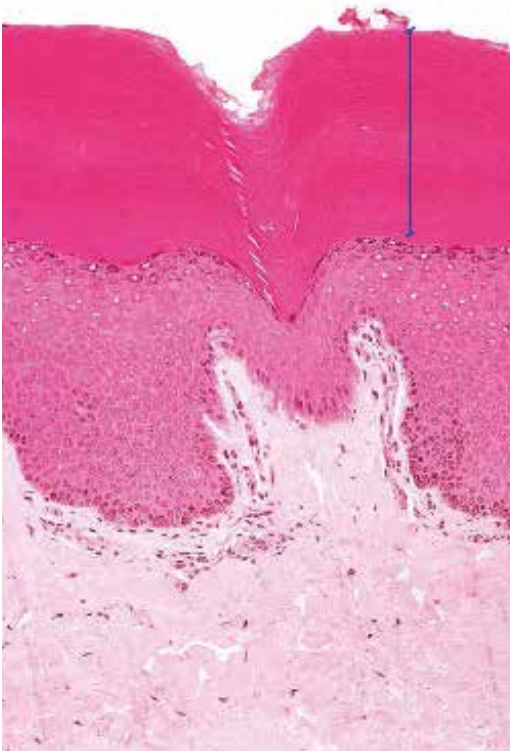


4. 図中の四角で囲まれた領域/帯の名称を答えよ。

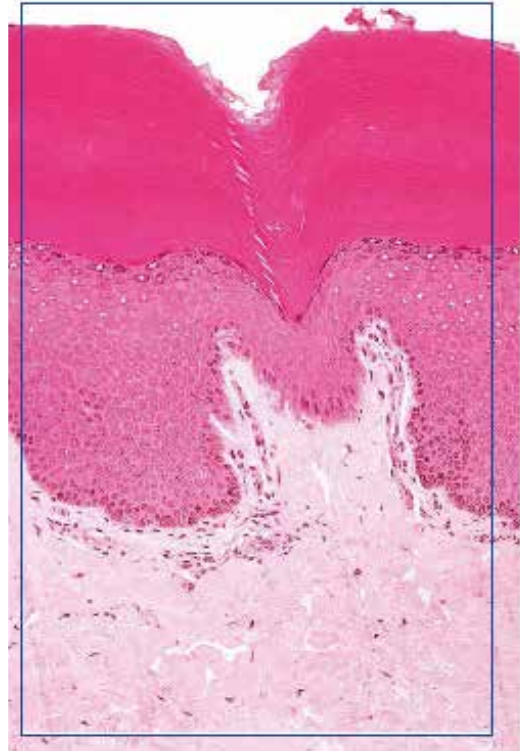


●演習問題：第12章 外皮

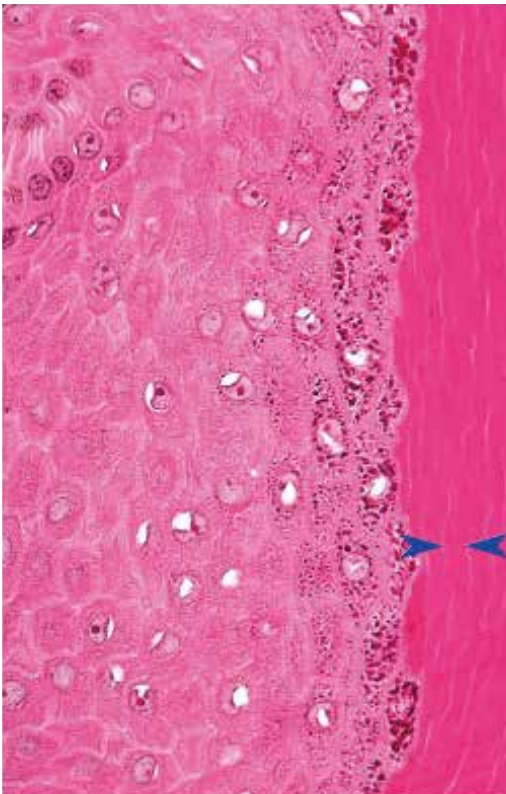
5. 図中の線で示した領域/帯の名称を答えよ。



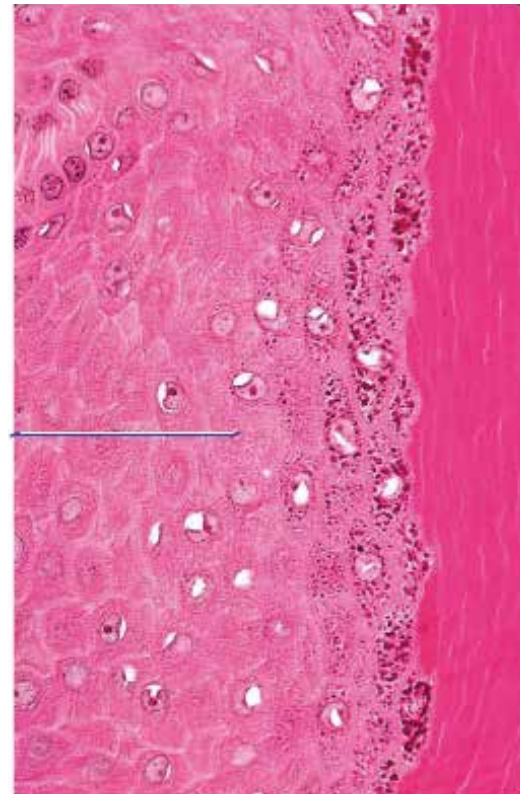
6. 図中の四角で囲まれた構造の名称を答えよ。



7. 図中の矢じりが示す細胞の名称を答えよ。



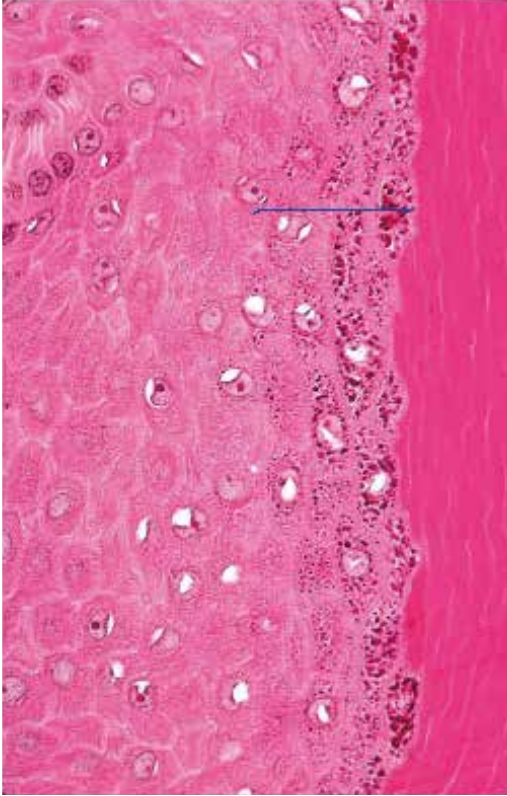
8. 図中の線で示した領域/帯の名称を答えよ。



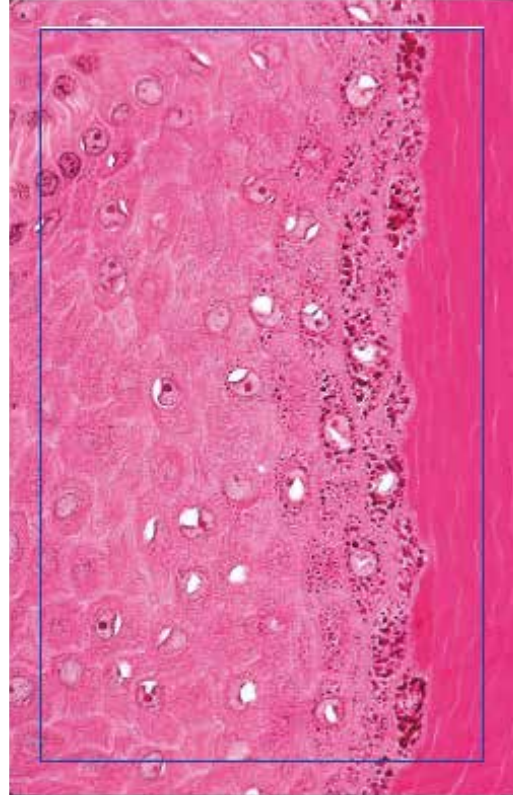


●演習問題：第12章 外皮

9. 図中の線で示した領域/帯の名称を答えよ。



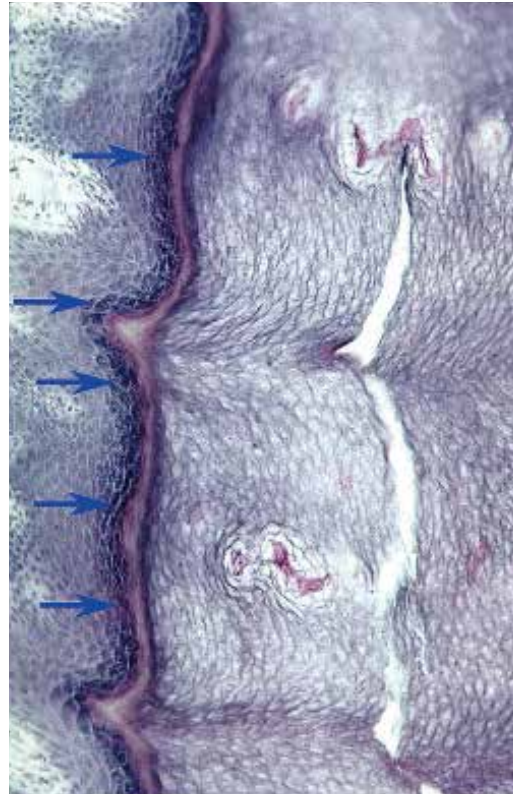
10. 図中の四角で囲まれた組織の名称を、正確に答えよ。



11. 図中の矢印が示す構造の名称を答えよ。



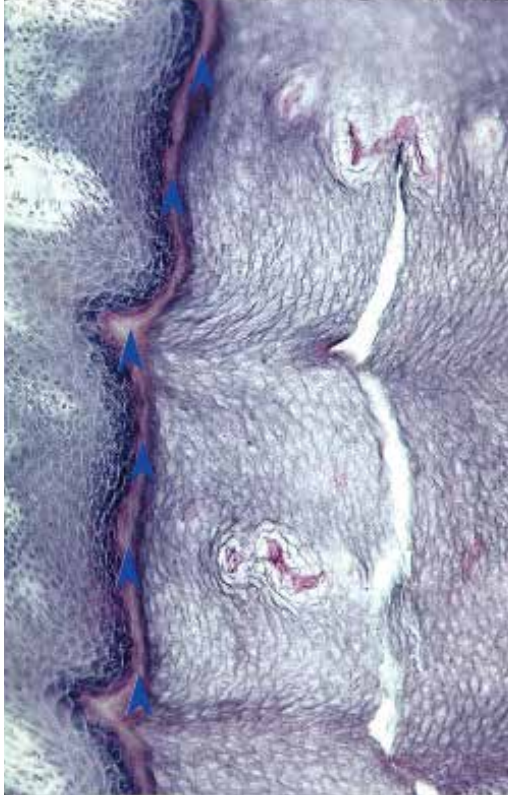
12. 図中の矢印が示す、濃染している領域の名称を答えよ。



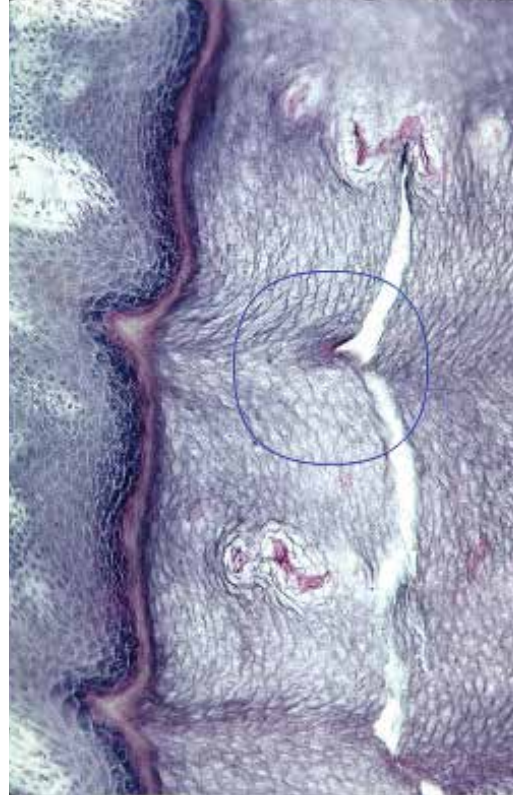


●演習問題：第12章 外皮

13. 図中の矢じりが示す、淡染している領域の名称を答えよ。



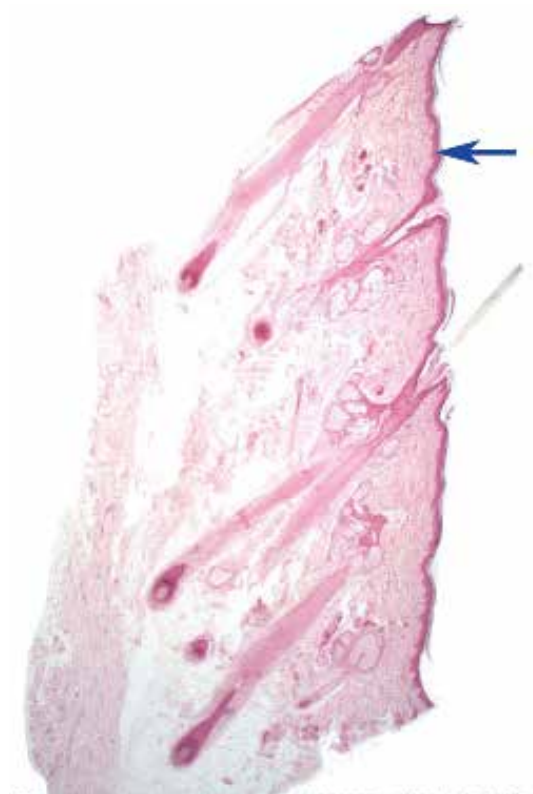
14. 図中の丸で囲まれた領域/帯の名称を答えよ。



15. 図中の四角で囲まれた組織の名称を答えよ。

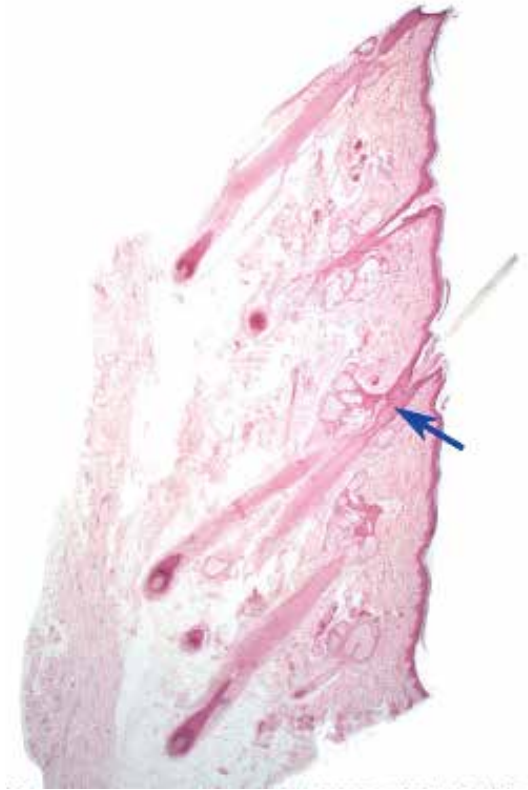


16. 図中の矢印が示す構造の名称を答えよ。

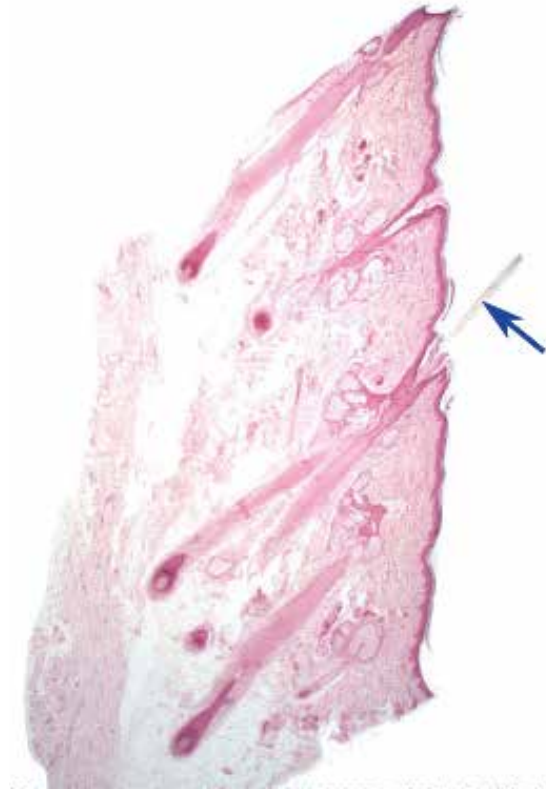


●演習問題：第12章 外皮

17. 図中の矢印が示す構造の名称を答えよ。



18. 図中の矢印が示す構造の名称を答えよ。



19. 図中の丸で囲まれた構造の名称を答えよ。



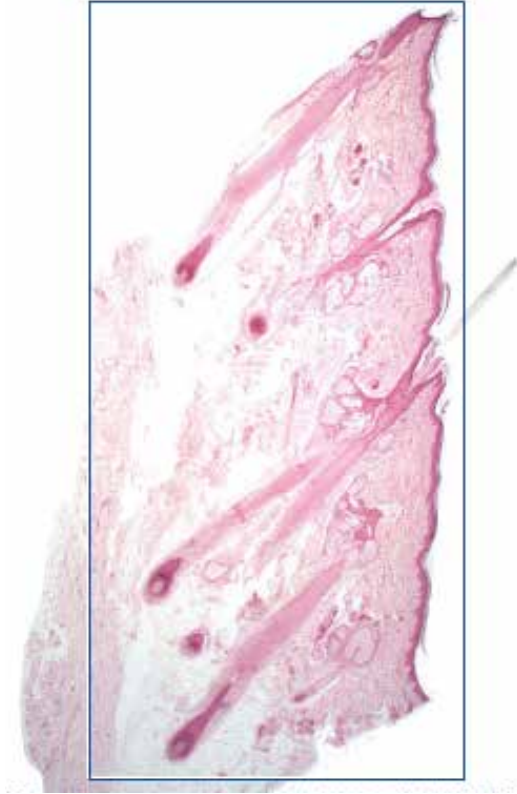
20. 図中の矢じりが示す構造の名称を答えよ。





●演習問題：第12章 外皮

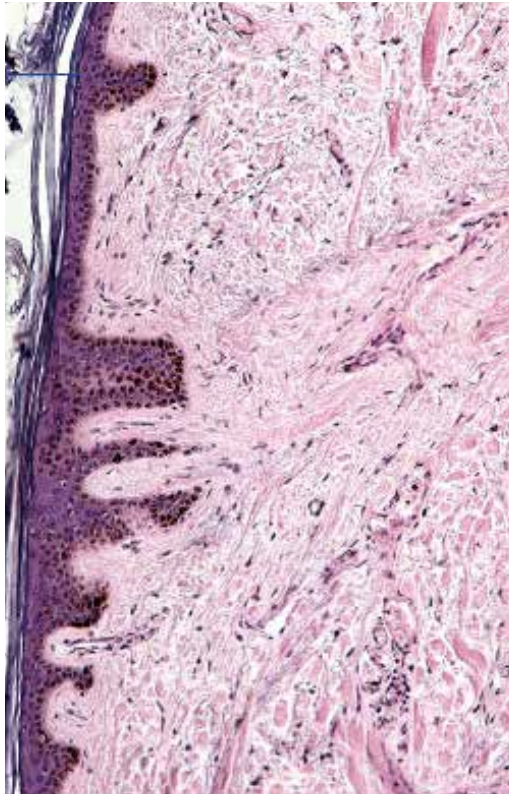
21. 図中の四角で囲まれた構造の名称を、正確に答えよ。



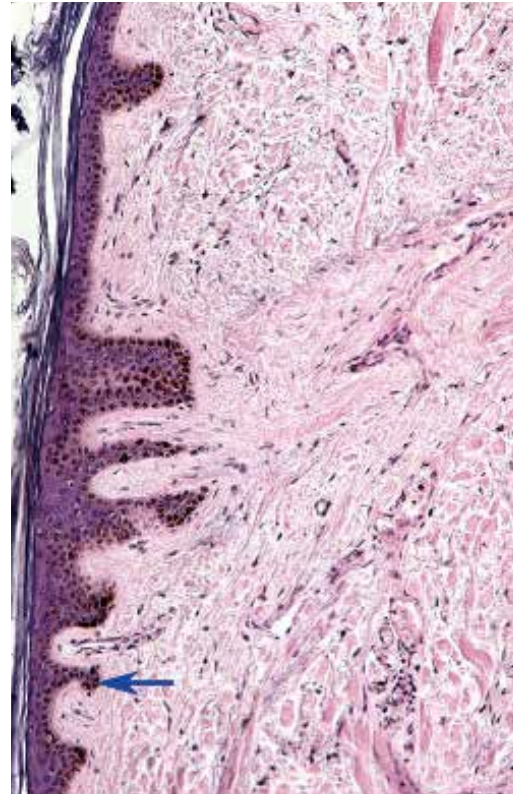
22. 図中の四角で囲まれた組織の名称を答えよ。



23. 図中の左上にある線で示した領域/帯の名称を答えよ。



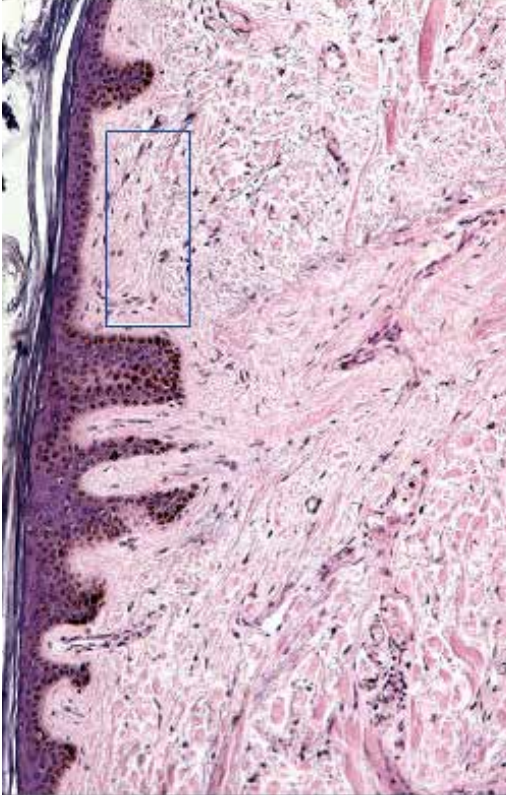
24. 図中の矢印が示す構造の名称を答えよ。



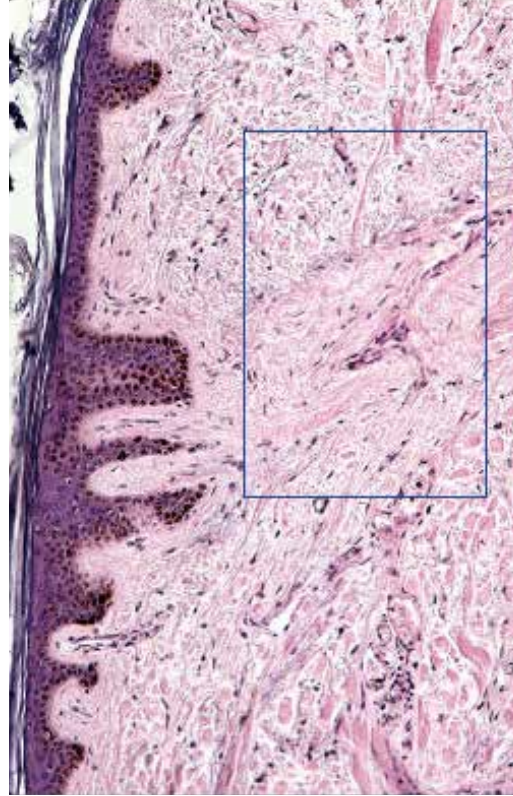


●演習問題：第12章 外皮

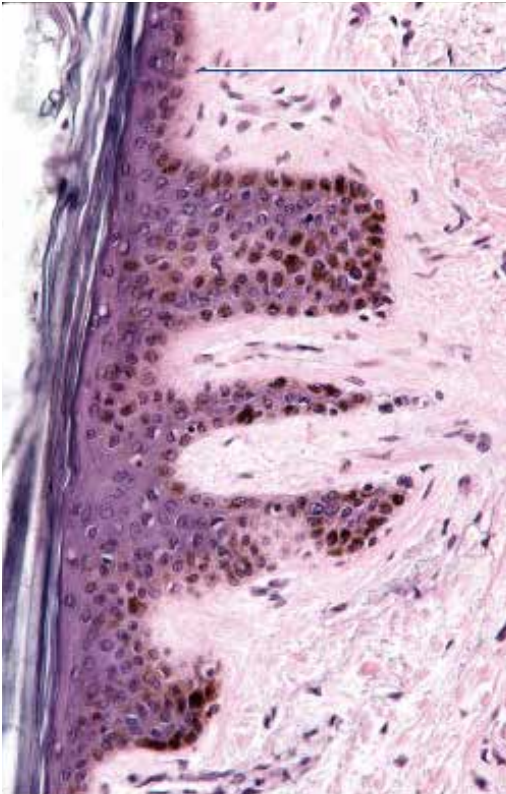
25. 図中の四角で囲まれた領域/帯の名称を答えよ。



26. 図中の四角で囲まれた領域/帯の名称を答えよ。



27. 図中の線で示した領域/帯の名称を答えよ。



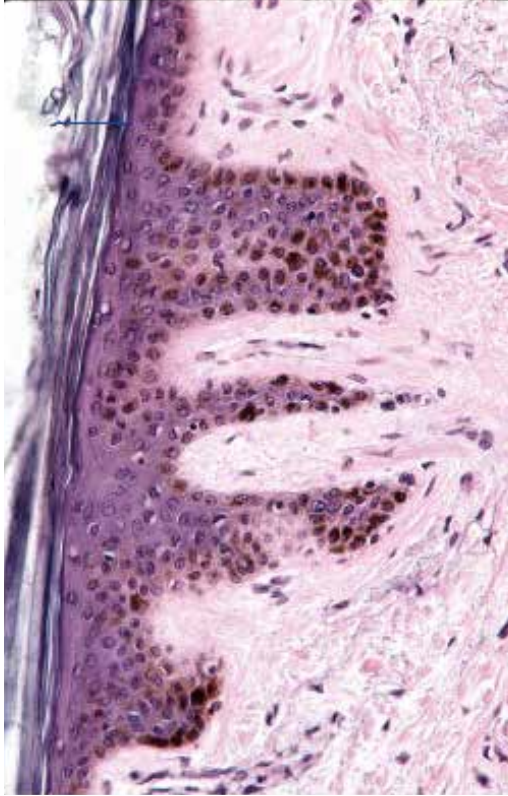
28. 図中の線で示した領域/帯の名称を答えよ。





●演習問題：第12章 外皮

29. 図中の線で示した領域/帯の名称を答えよ。



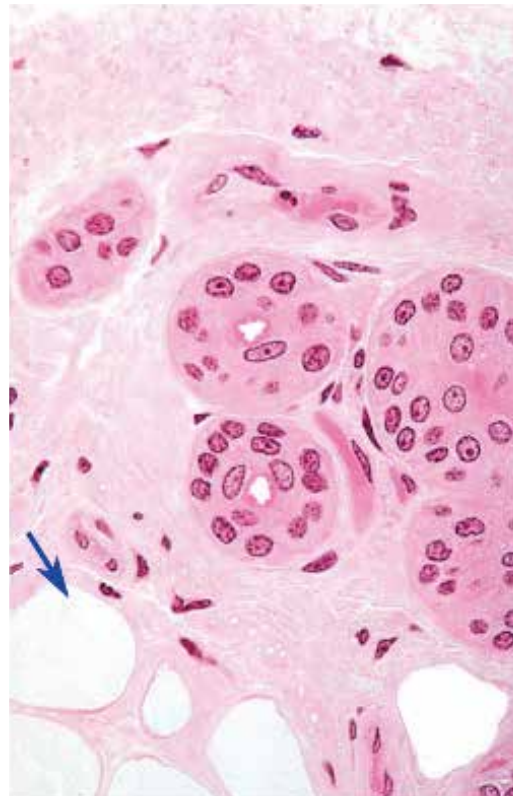
30. 図中の矢印が示す細胞の一層の名称を答えよ。



31. 図中の四角で囲まれた結合組織の構造の名称を答えよ。



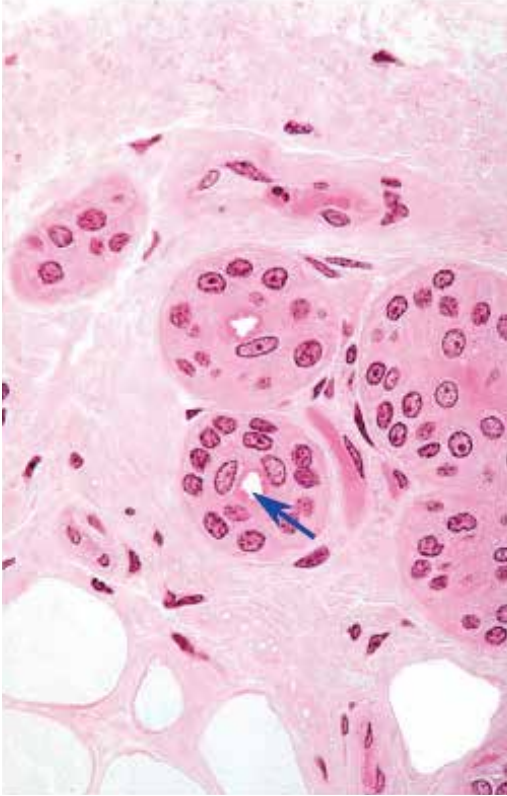
32. 図中の矢印が示す細胞の名称を答えよ。



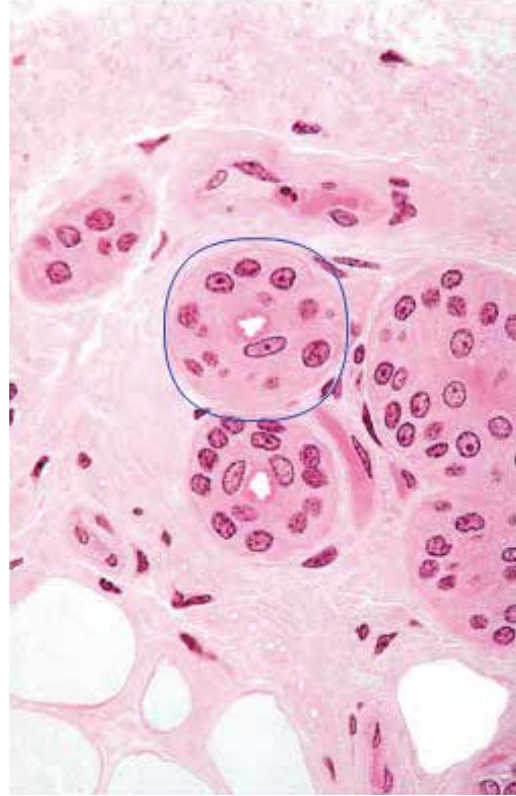


●演習問題：第12章 外皮

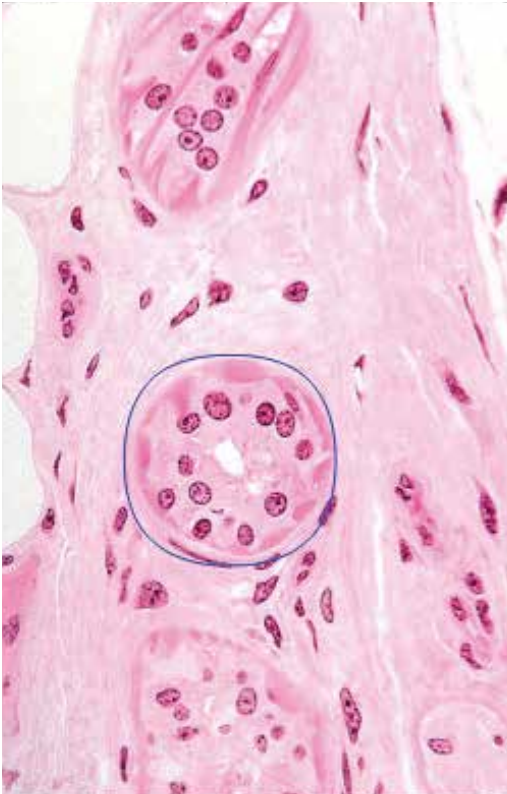
33. 図中の矢印が示す内腔を持つ構造の名称を答えよ。



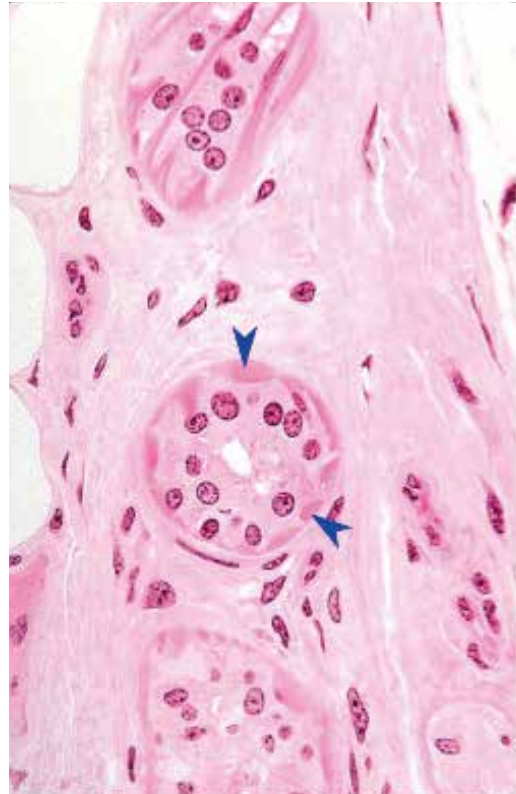
34. 図中の丸で囲まれた構造の名称を答えよ。



35. 図中の丸で囲まれた構造の名称を答えよ。



36. 図中の矢じりが示す細胞の名称を答えよ。



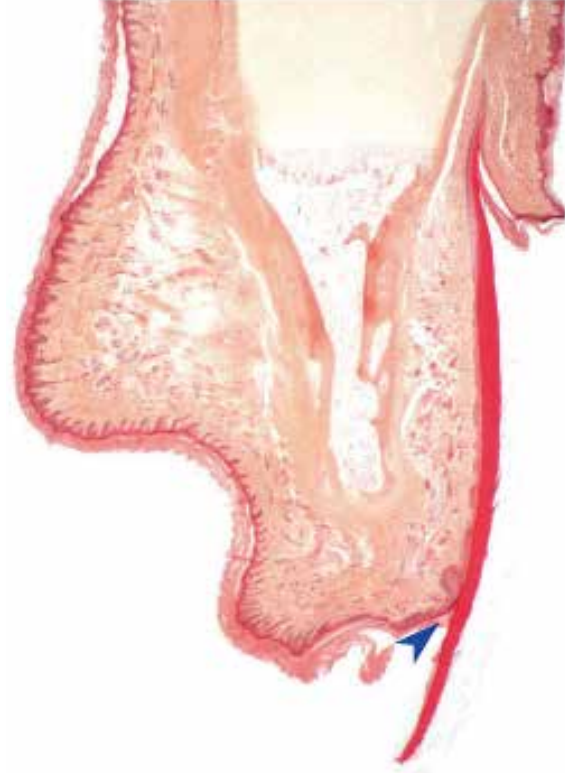


●演習問題：第12章 外皮

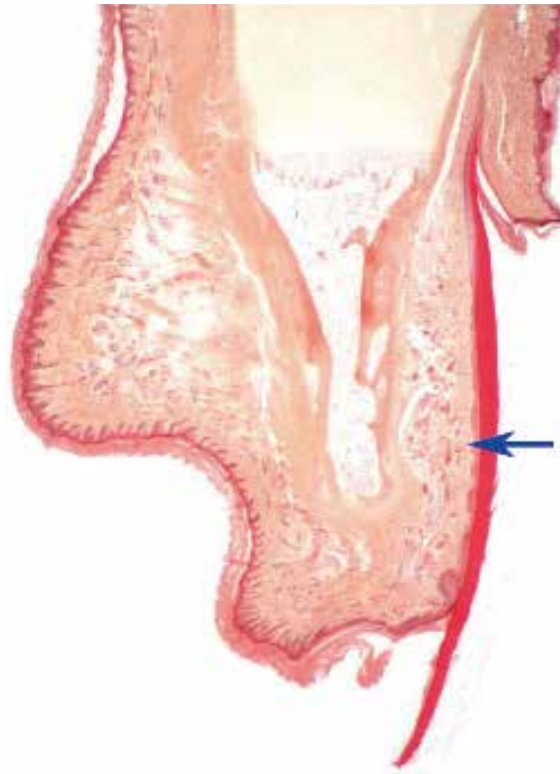
37. 図中の矢印が示す細胞の名称を答えよ。



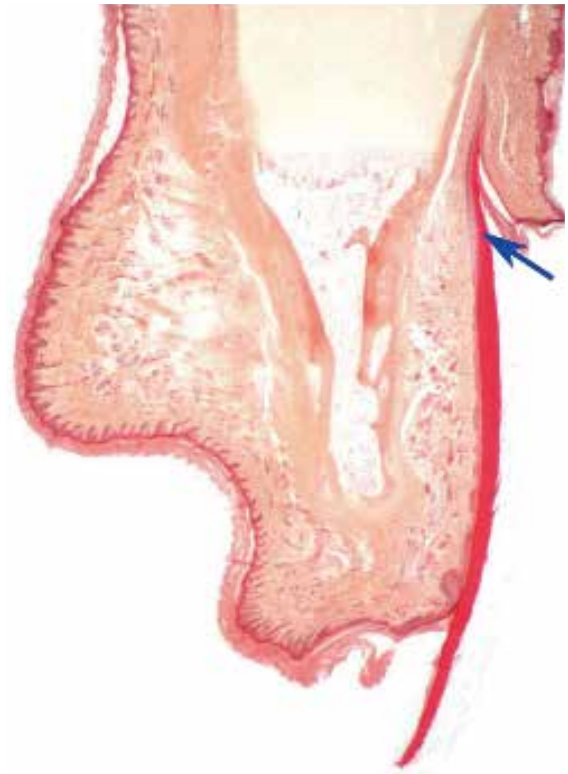
38. 図中の矢じりが示す構造の名称を答えよ。



39. 図中の矢印が示す構造の名称を答えよ。



40. 図中の矢印が示す構造の名称を答えよ。



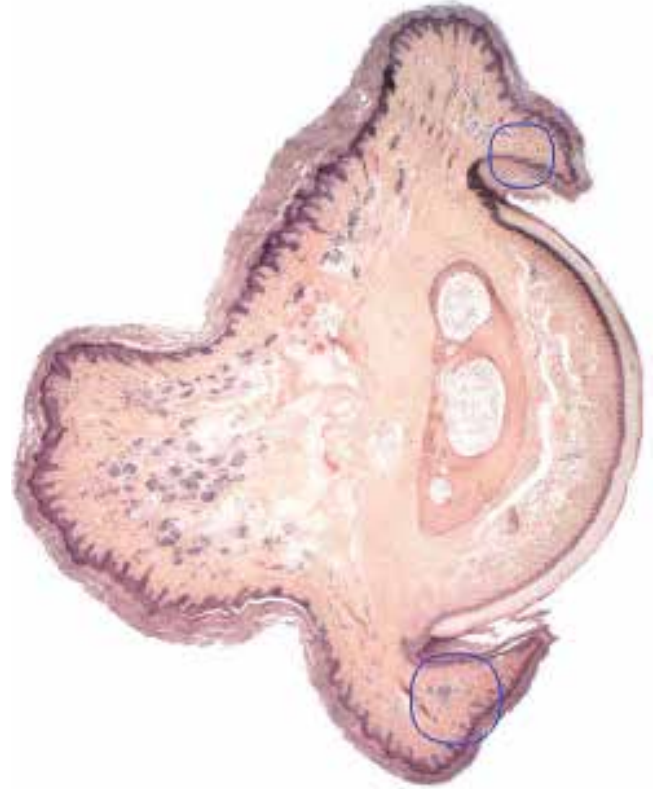


●演習問題：第12章 外皮

41. 図中の矢じりが示す構造の名称を答えよ。



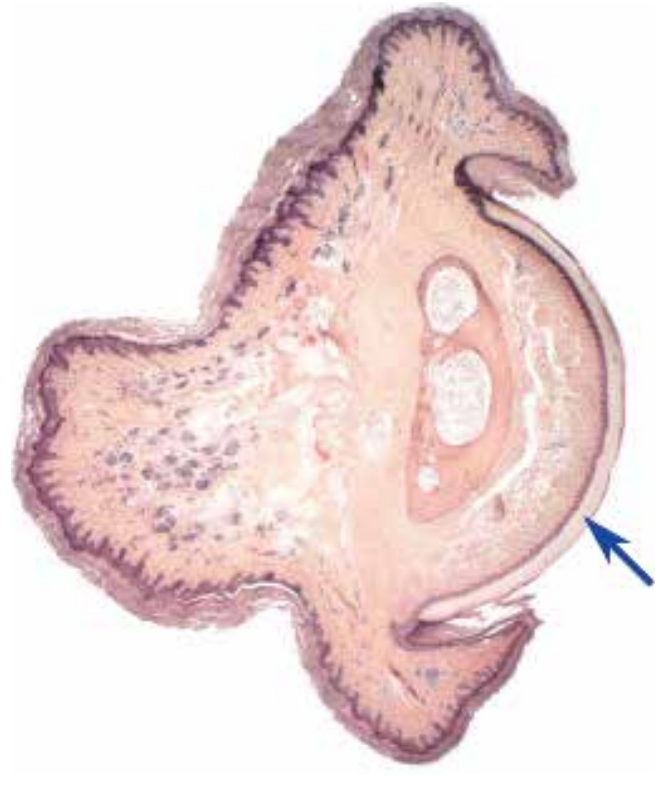
42. 図中の丸で囲まれた構造の名称を答えよ。



43. 図中の矢印が示す構造の名称を答えよ。



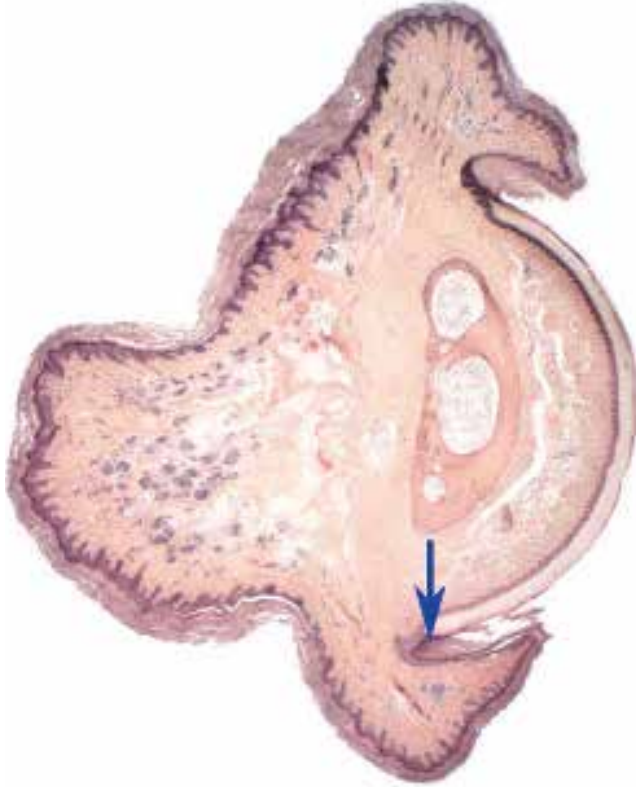
44. 図中の矢印が示す構造の名称を答えよ。



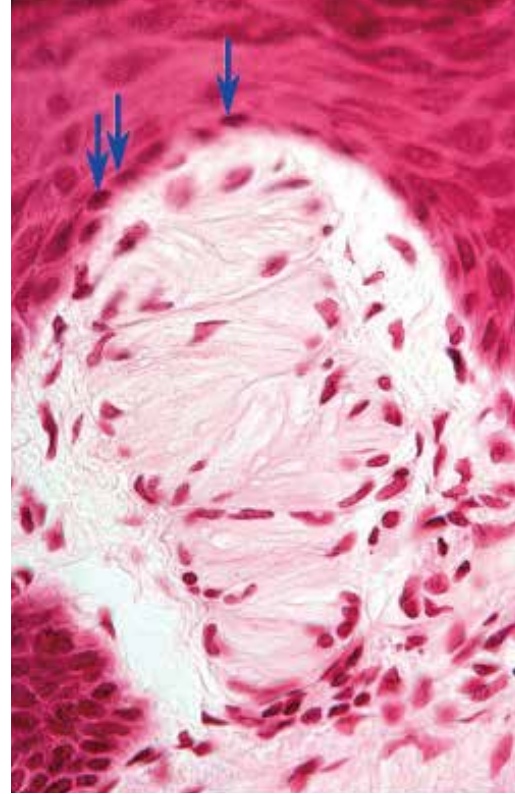


●演習問題：第12章 外皮

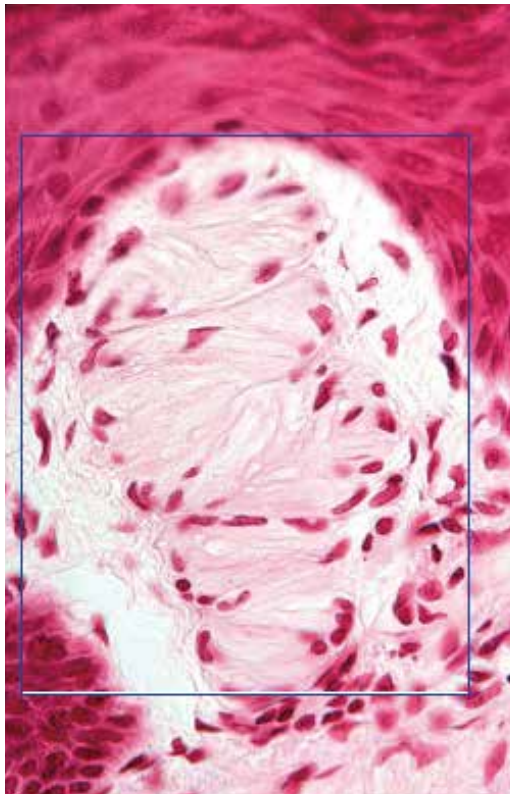
45. 図中の矢印が示す領域の名称を答えよ。



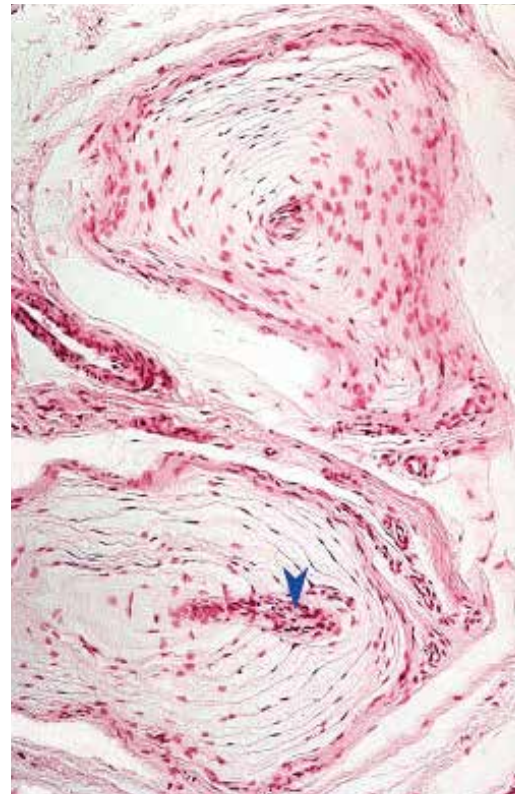
46. 図中の矢印が示す細胞が作る層の名称を答えよ。



47. 図中の四角で囲まれた構造の名称を答えよ。



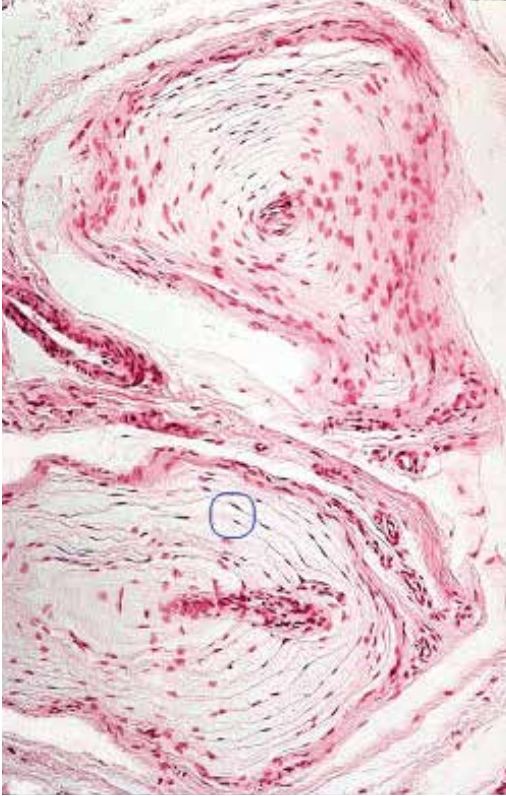
48. 図中の矢じりが示す構造の名称を答えよ。



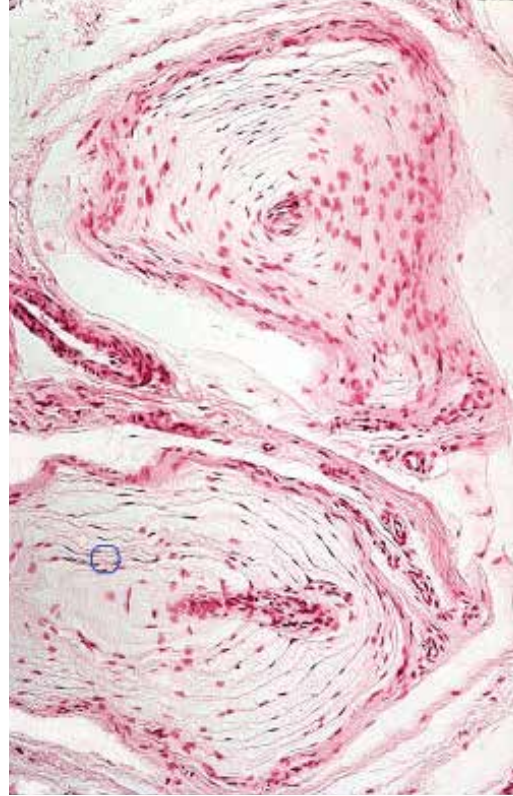


●演習問題：第12章 外皮

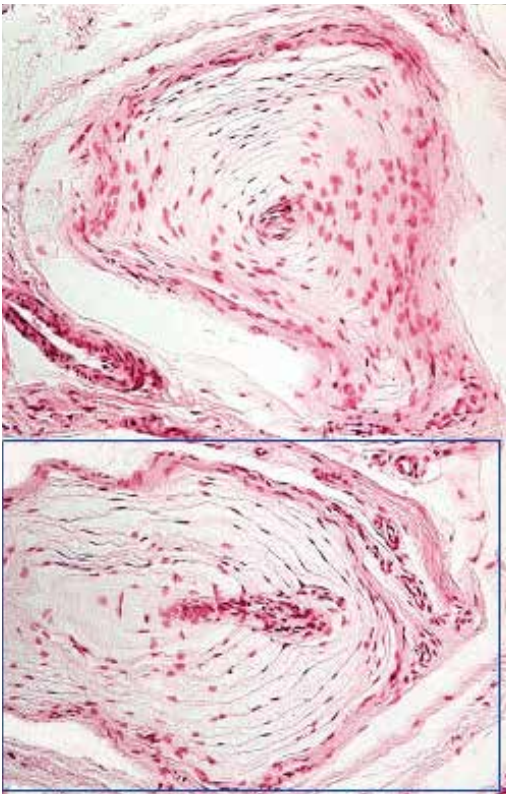
49. 図中の丸で囲まれた領域/帯の名称を答えよ。



50. 図中の丸で囲まれた構造の名称を答えよ。



51. 図中の四角で囲まれた構造の名称を答えよ。





## ● 演習問題：第12章 外皮 解答

1. 真皮の乳頭層 papillary layer of the dermis
2. 表皮 epidermis  
表皮隆線 epidermal ridge
3. 真皮 dermis
4. 真皮の網状層 reticular layer of the dermis
5. 角質層 stratum corneum
6. 厚い皮膚 thick skin
7. 鱗片 squame  
角質層の細胞 stratum corneum cell
8. 有棘層 stratum spinosum
9. 顆粒層 stratum granulosum
10. 厚い皮膚の表皮 epidermis of thick skin
11. 汗腺の導管 sweat gland duct
12. 顆粒層 stratum granulosum
13. 透明層 stratum lucidum
14. 角質層 stratum corneum
15. 厚い皮膚の表皮 epidermis of thick skin
16. 表皮 epidermis  
薄い皮膚 thin skin
17. 毛包 hair follicle  
毛 hair
18. 毛 hair  
毛幹 hair shaft
19. 脂腺 sebaceous gland
20. 毛乳頭 papilla of the hair bulb  
毛根 hair root
21. 薄い皮膚 thin skin (glabrous skin)
22. 薄い皮膚 thin skin (glabrous skin)
23. 角質層 stratum corneum
24. 乳頭間釘 interpapillary peg
25. 真皮の乳頭層 papillary layer of the dermis
26. 真皮の網状層 reticular layer of the dermis
27. 真皮 dermis
28. 表皮 epidermis  
表皮隆線 epidermal ridge
29. 角質層 stratum corneum
30. 基底層 stratum basale  
胚芽層 stratum germinativum
31. 二次真皮乳頭 secondary dermal ridge
32. 脂肪細胞 fat cell (adipocyte)
33. 汗腺の導管 sweat gland duct
34. 汗腺の導管 sweat gland duct
35. 汗腺の分泌部 secretory unit of sweat gland
36. 汗腺の筋上皮細胞 myoepithelial cell of a secretory unit of sweat gland
37. 汗腺の分泌細胞 secretory cell of the sweat gland
38. 下爪皮 hyponychium
39. 爪床 nail bed
40. 爪板 nail plate
41. 上爪皮 eponychium  
キューティクル cuticle
42. 爪郭 nail wall
43. 爪床 nail bed  
基底層 stratum basale  
胚芽層 stratum germinativum
44. 爪板 nail plate
45. 爪溝 nail groove
46. 基底層 stratum basale  
胚芽層 stratum germinativum
47. マイスネル小体 Meissner corpuscle
48. 神経線維 nerve fiber
49. パチニ小体の外芯 outer core of pacinian corpuscle
50. パチニ小体の内芯 inner core of pacinian corpuscle
51. パチニ小体 pacinian corpuscle