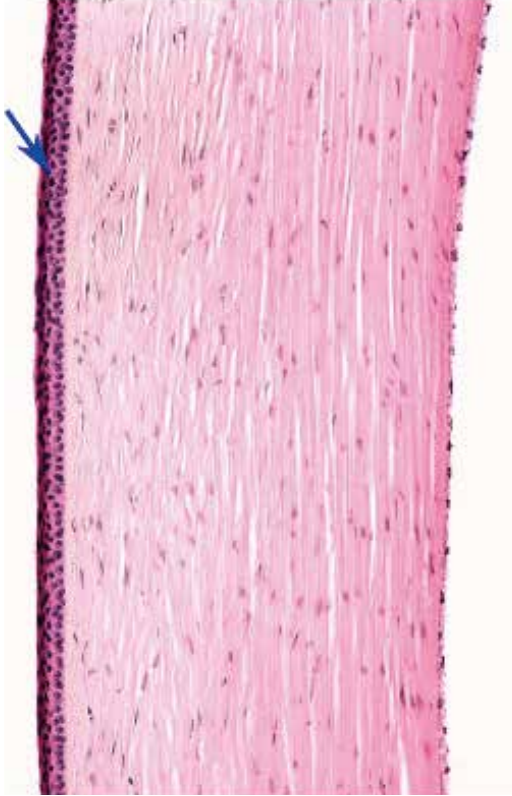
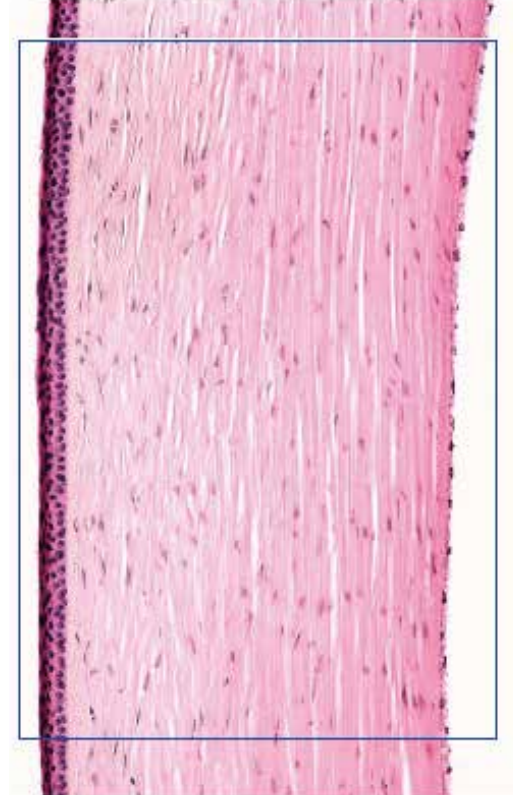


●演習問題：第20章 特殊感覚

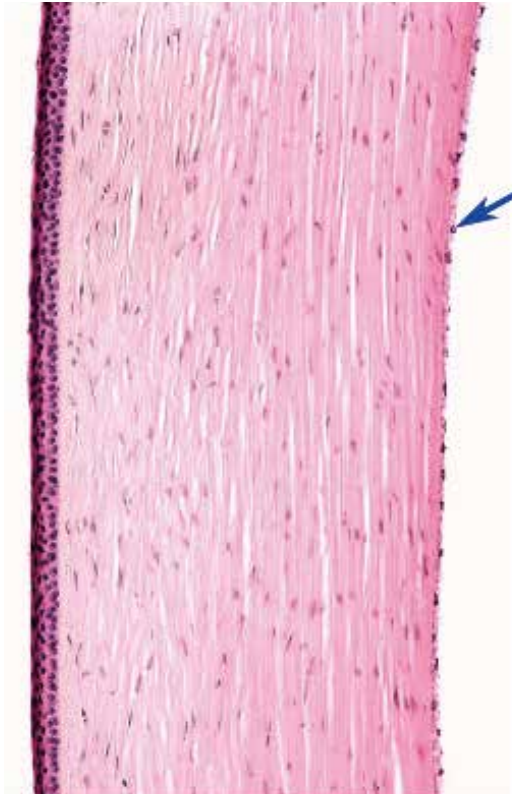
1. 図中の矢印が示す上皮の分類を答えよ。



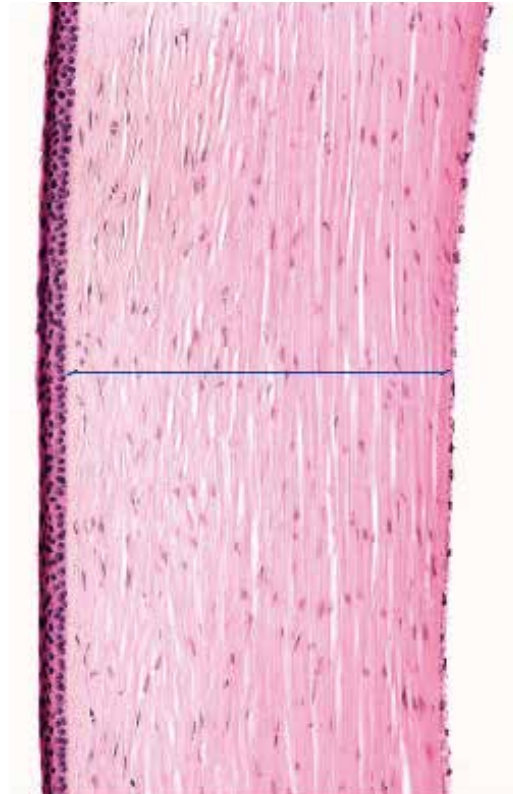
2. 図中の四角で囲まれた構造の名称を答えよ。



3. 図中の矢印が示す上皮の分類を、正確に答えよ。

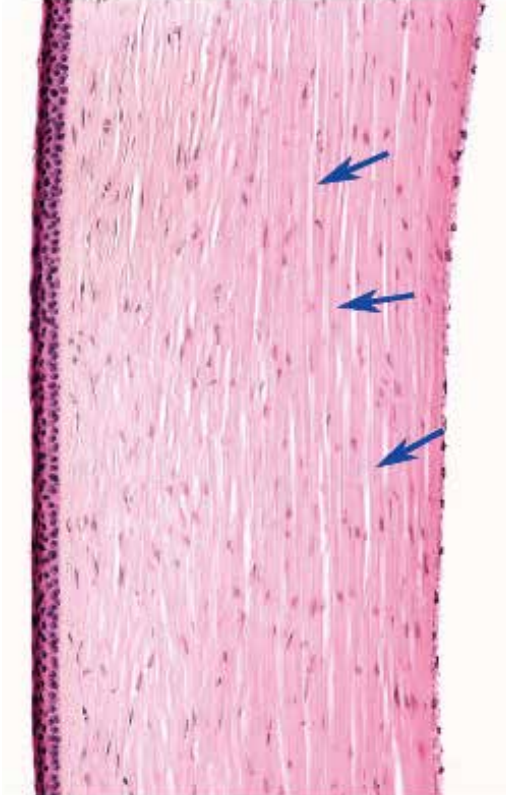


4. 図中の線で示した領域/帯の名称を答えよ。

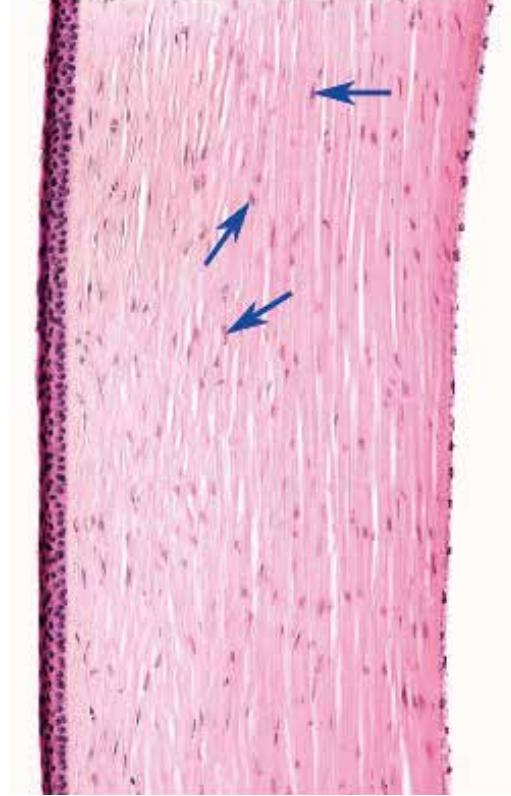


●演習問題：第20章 特殊感覚

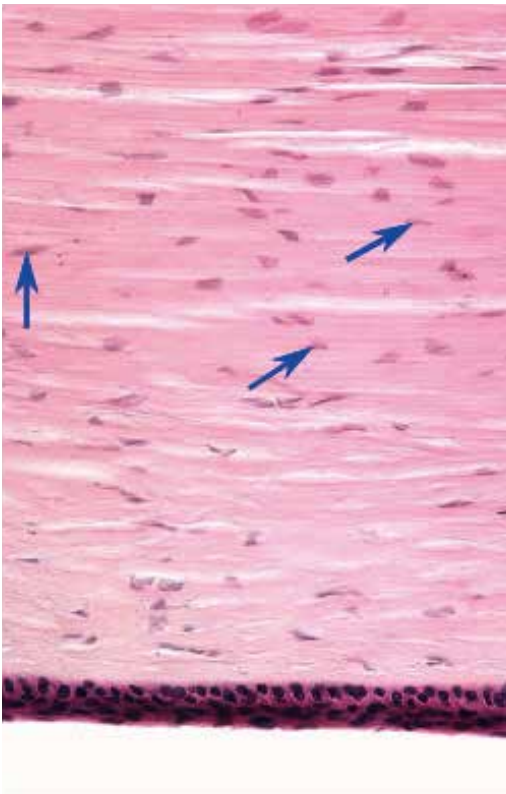
5. 図中の矢印が示す構造の名称を答えよ。



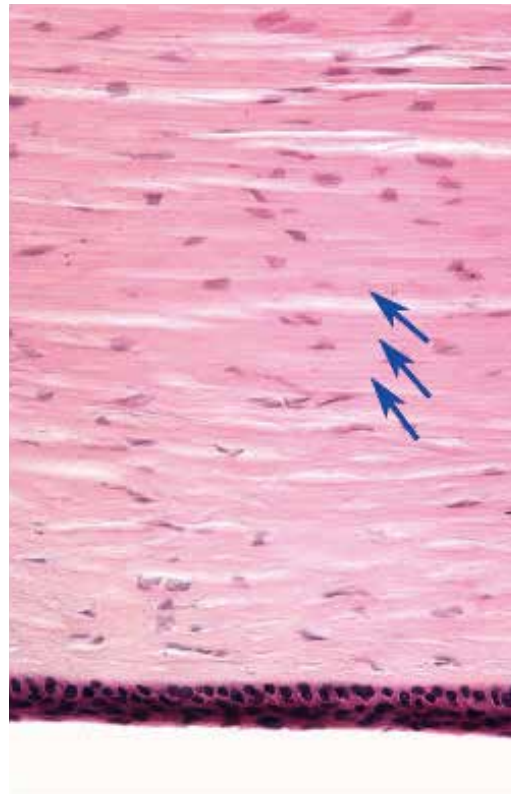
6. 図中の矢印が示す細胞の名称を答えよ。



7. これは角膜の顕微鏡像である。図中の矢印が示す細胞の名称を答えよ。

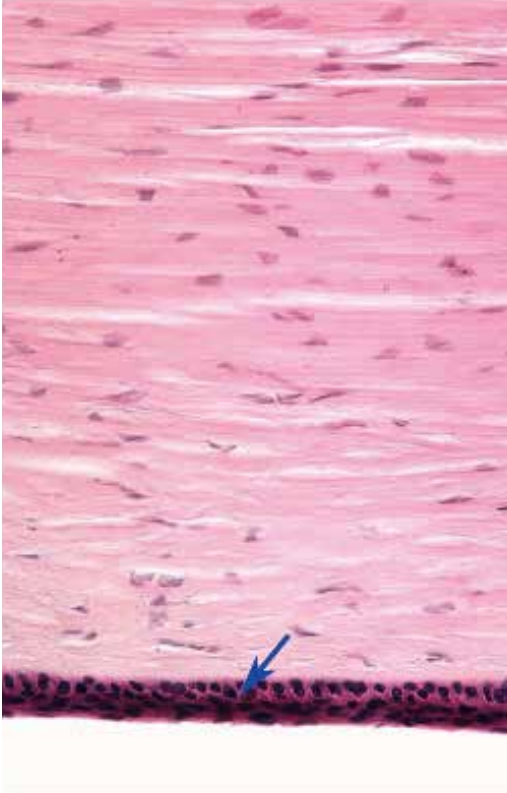


8. これは角膜の顕微鏡像である。図中の矢印が示す構造の名称を答えよ。

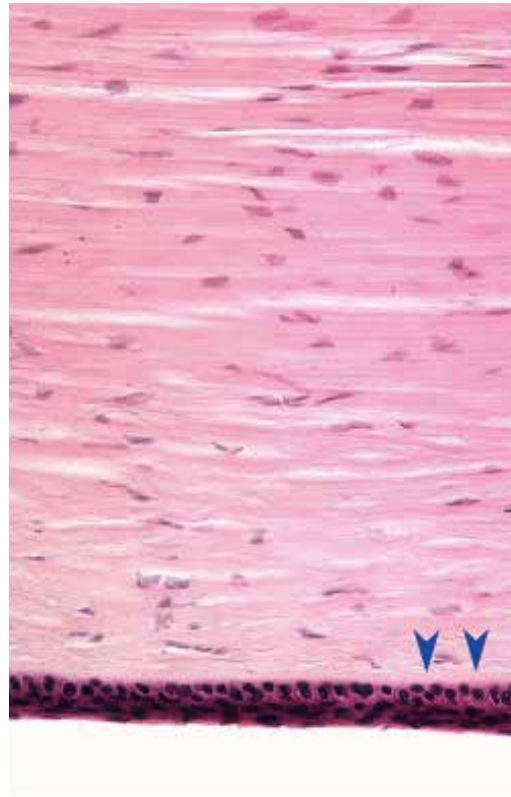


●演習問題：第20章 特殊感覚

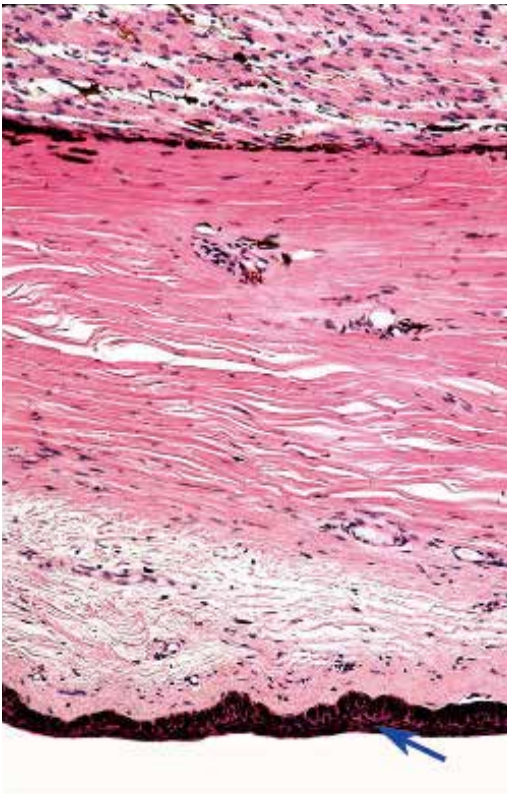
9. 図中の矢印が示す上皮の分類を答えよ。



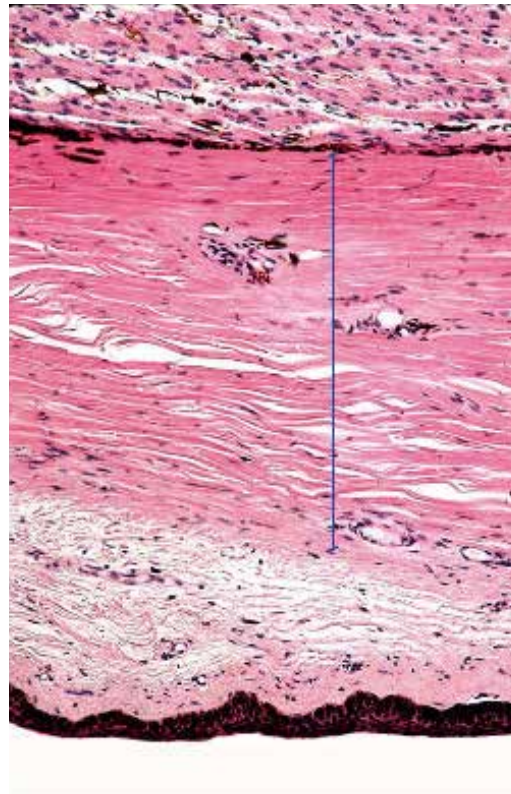
10. これは角膜の顕微鏡像である。図中の矢じりが示す淡染領域の名称を答えよ。



11. 図中の矢印で示した上皮はこの構造に属していない。どの構造に属するものか。

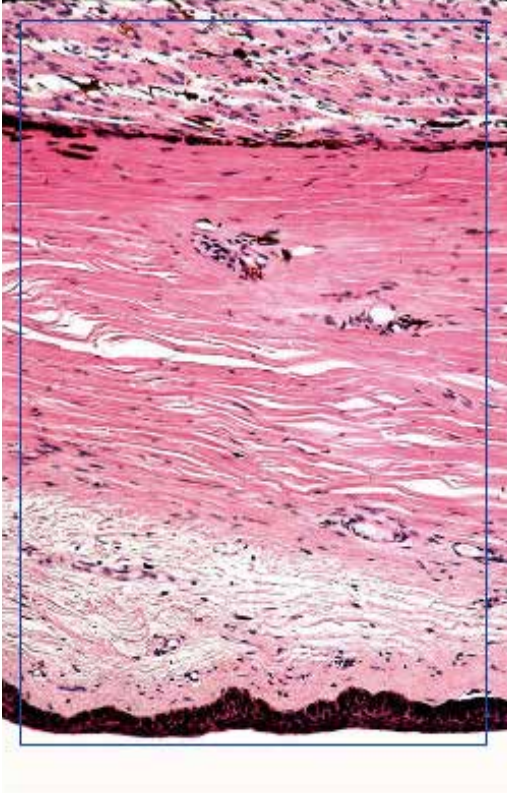


12. 図中の線で示した領域/帯の名称を答えよ。

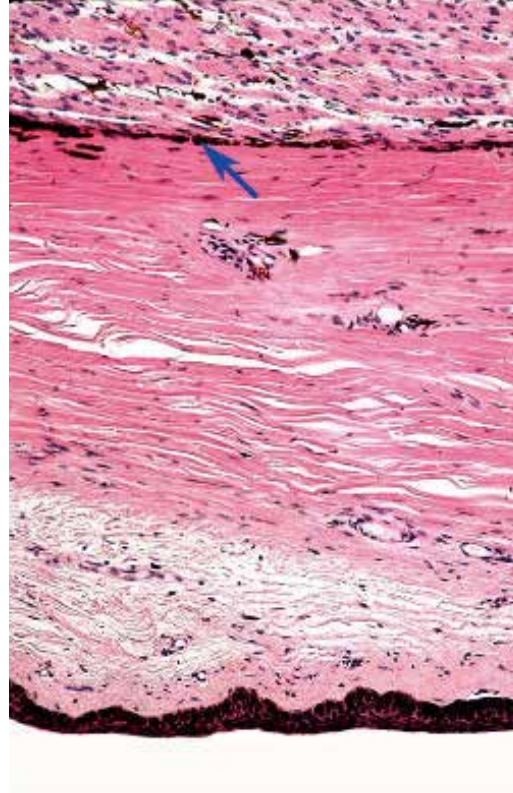


●演習問題：第20章 特殊感覚

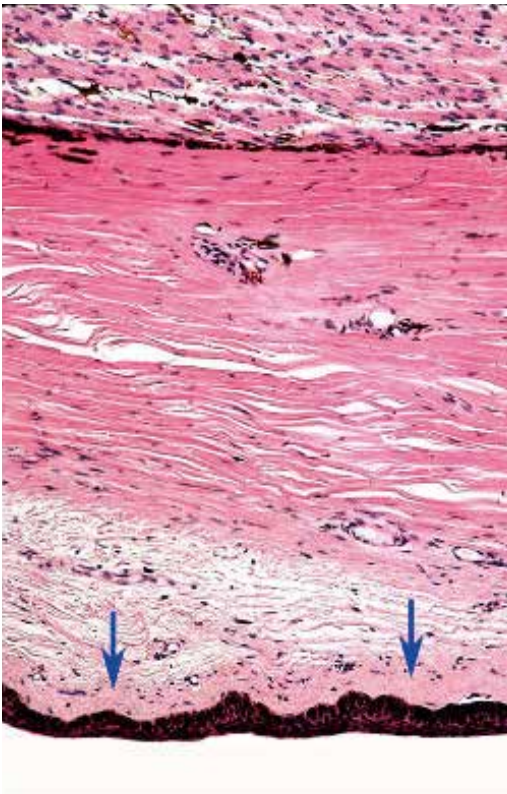
13. 図中の四角で囲まれた構造の名称を答えよ。



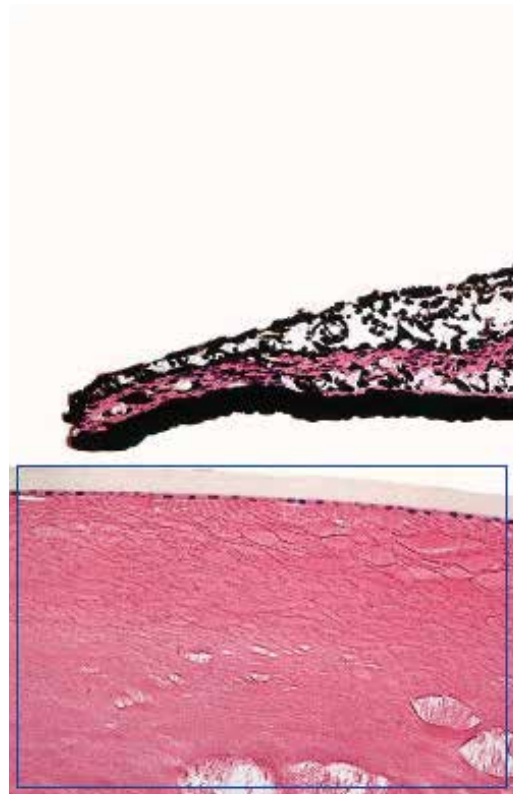
14. 図中の矢印が示す細胞の名称を答えよ。



15. 図中の矢印が示す構造の（組織の分類ではなく）名称を答えよ。



16. 図中の四角で囲まれた構造の名称を答えよ。



●演習問題：第20章 特殊感覚

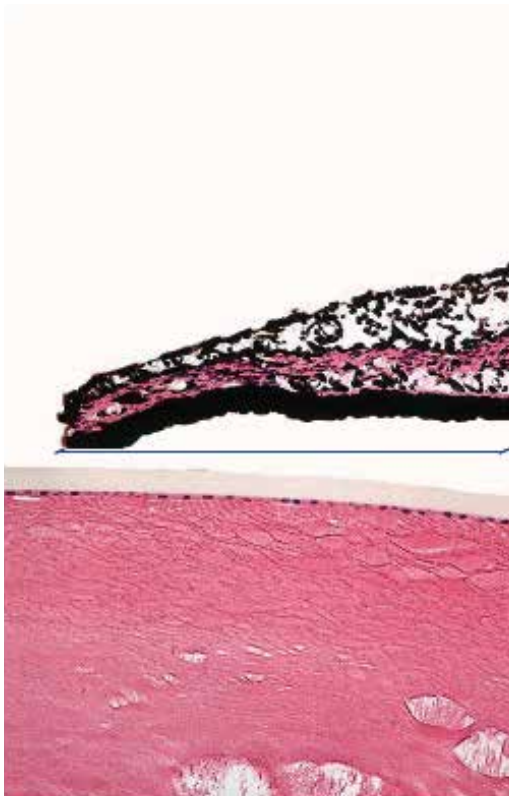
17. 図中の四角で囲まれた構造の名称を答えよ。



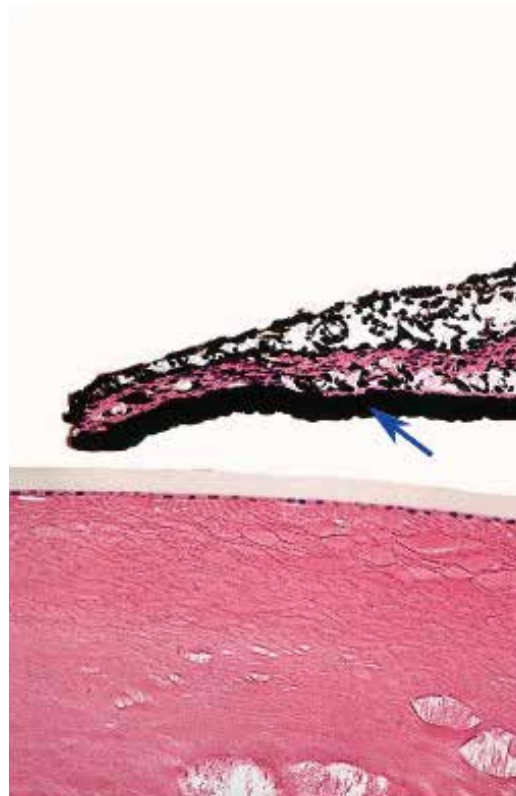
18. 図中の線で示した場所に一部が存在する領域の名称を答えよ。



19. 図中の線で示した部分に存在する領域の名称を答えよ。

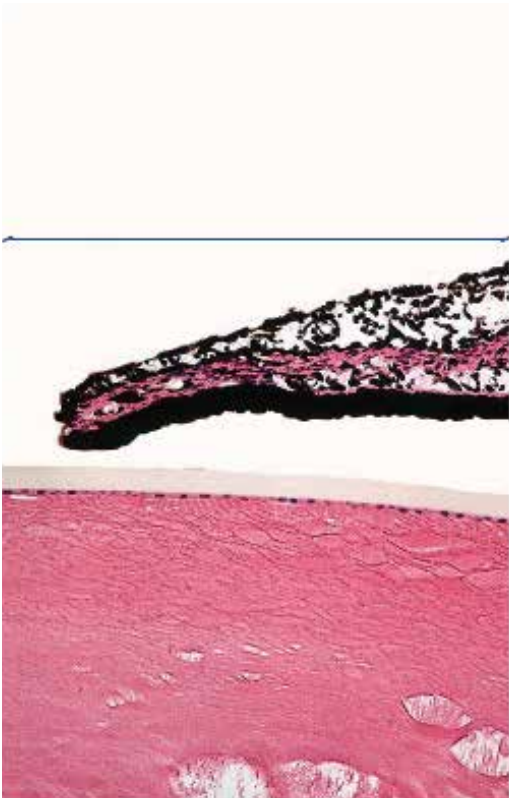


20. 図中の矢印が示す構造の名称を答えよ。



●演習問題：第20章 特殊感覚

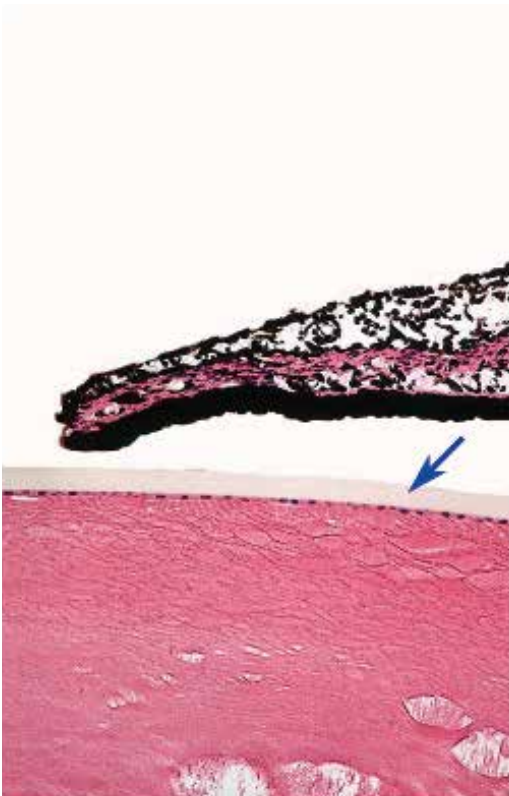
21. 図中の線で示した部分に存在する領域の名称を答えよ。



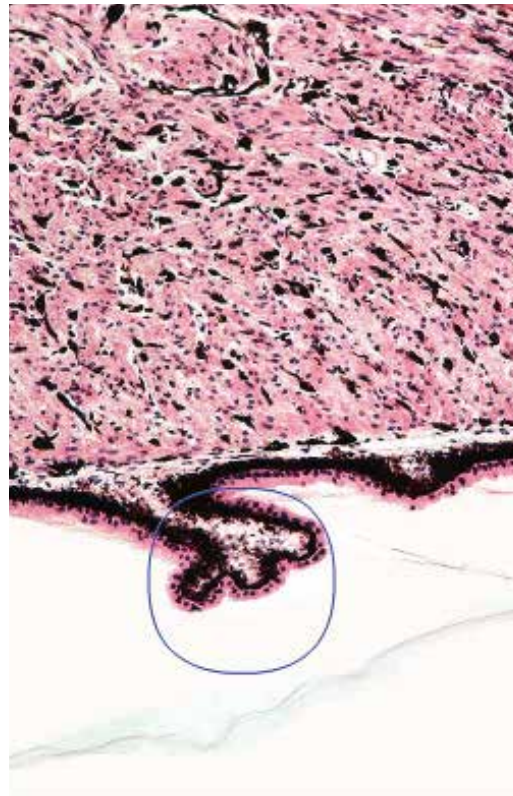
22. 図中の矢印が示すピンク色に染色した組織の名称を答えよ。



23. 図中の矢印が示す構造の名称を答えよ。

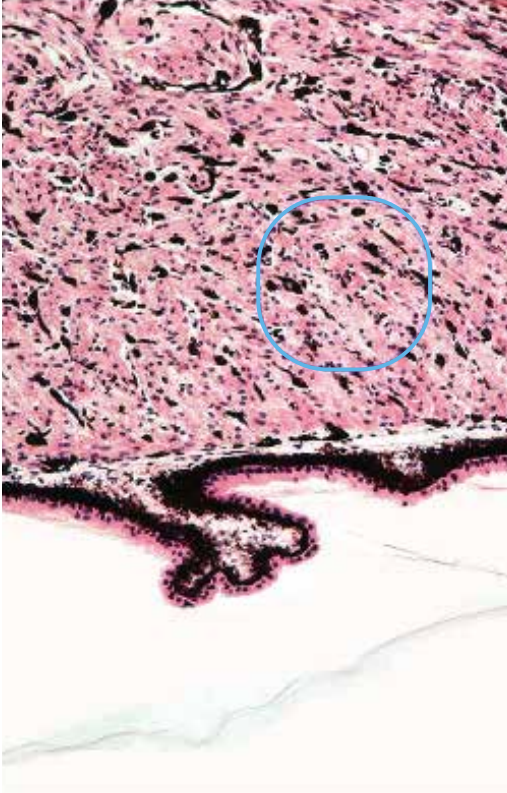


24. 図中の丸で囲まれた構造の名称を答えよ。

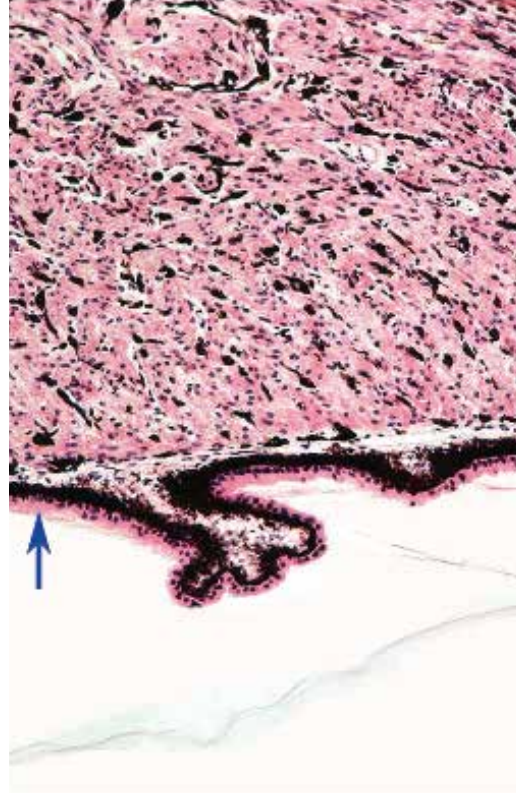


●演習問題：第20章 特殊感覚

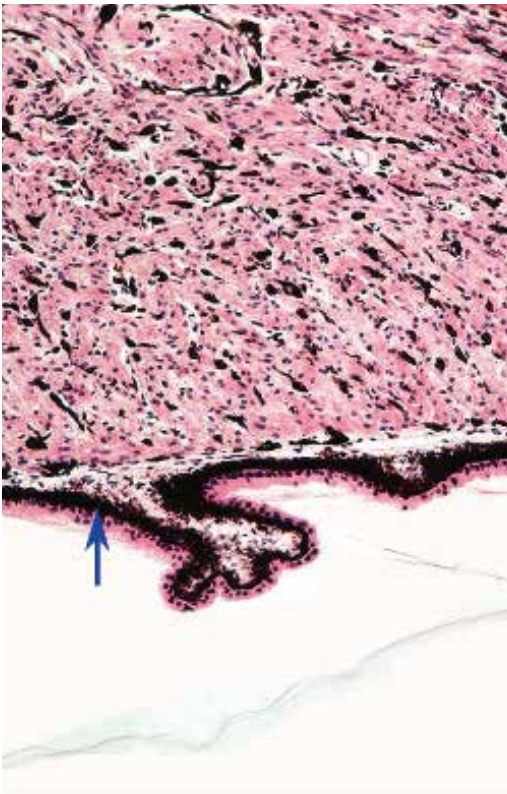
25. 図中の丸で囲まれた、濃染している細胞の名称を答えよ。



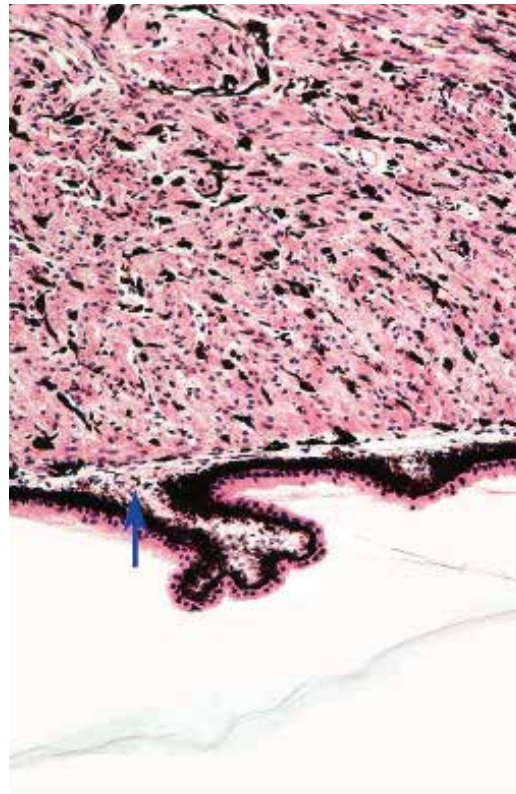
26. 図中の矢印が示す領域/帯の名称を答えよ。



27. 図中の矢印が示す領域/帯の名称を答えよ。

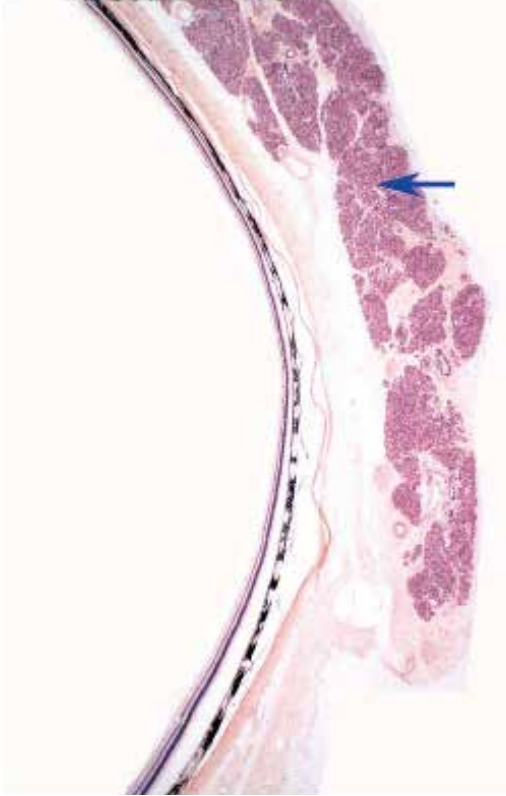


28. 図中の矢印が示す領域/帯の名称を答えよ。

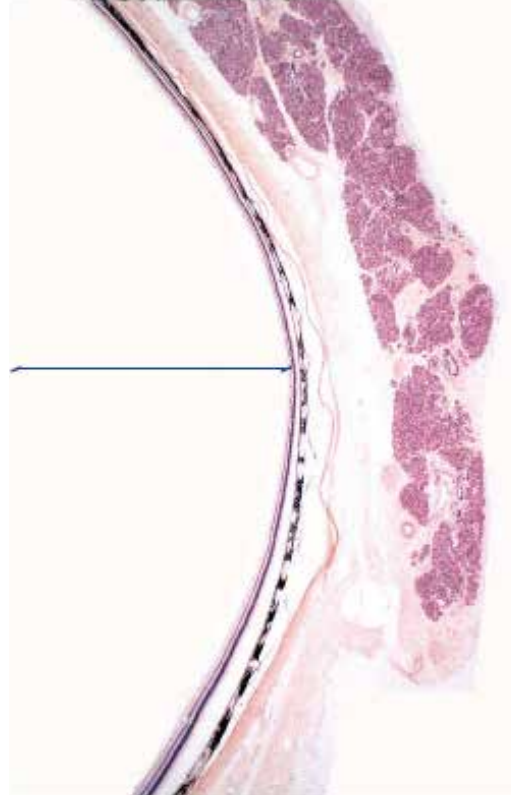


●演習問題：第20章 特殊感覚

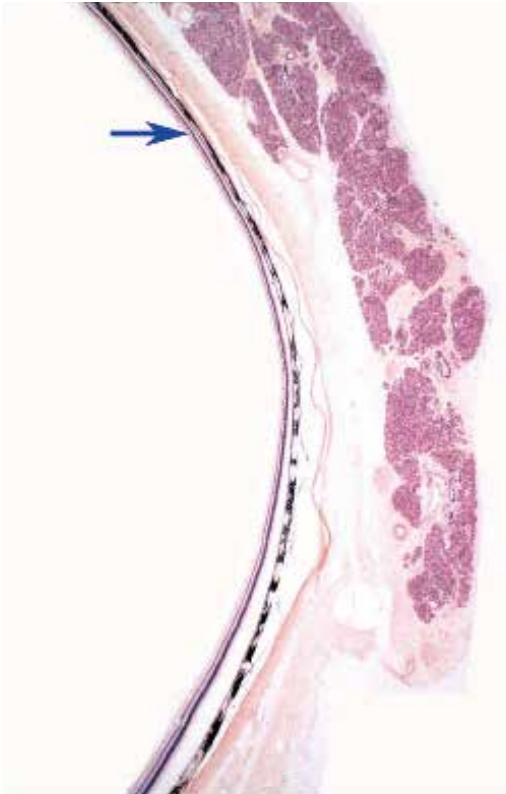
29. 図中の矢印が示す構造の名称を答えよ。



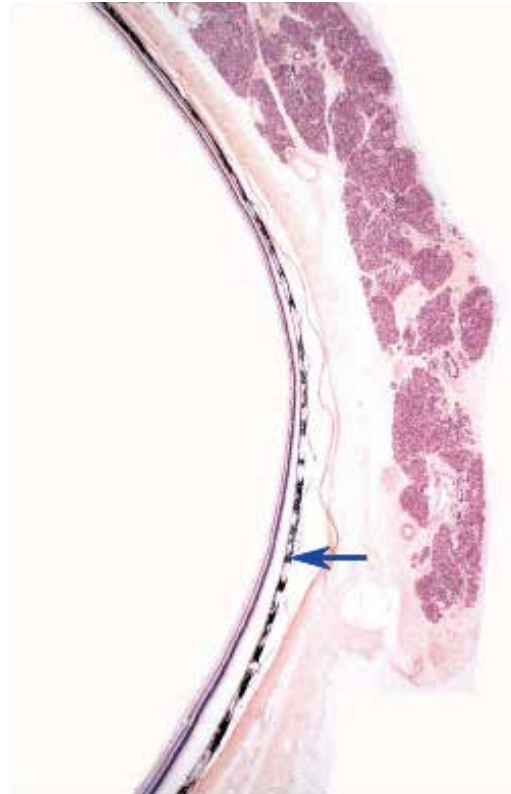
30. 図中の線が示す空の領域の名称を答えよ。



31. 図中の矢印が示す構造の名称を答えよ。

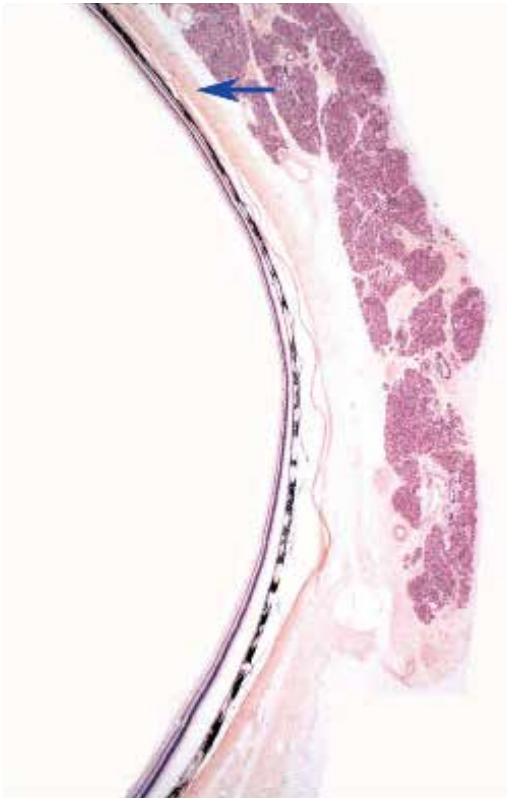


32. 図中の矢印が示す構造の名称を答えよ。

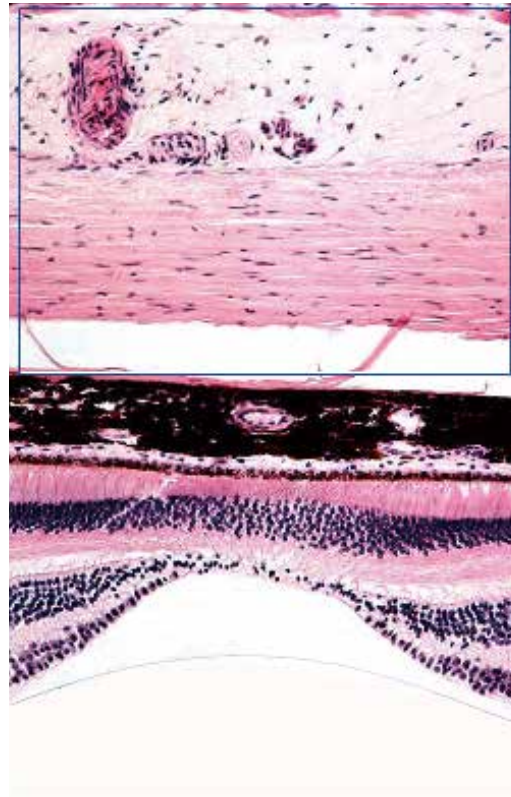


●演習問題：第20章 特殊感覚

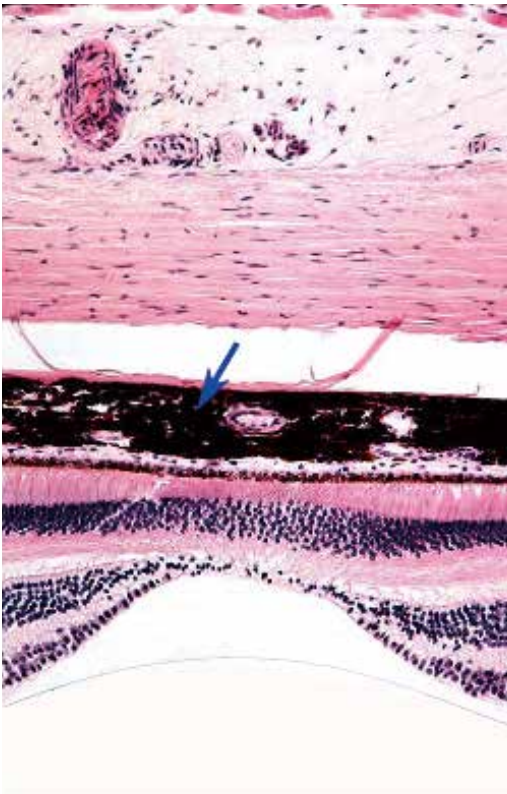
33. 図中の矢印が示す構造の名称を答えよ。



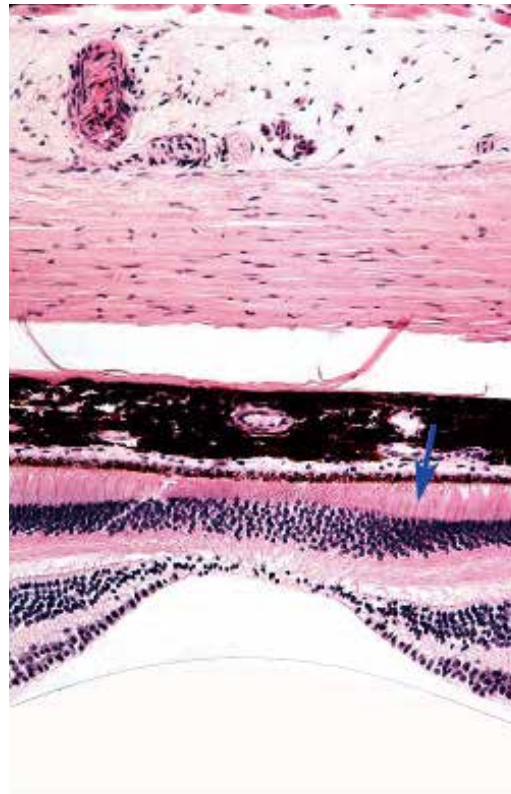
34. 図中の四角で囲まれた領域の下部の空白は人工産物である。図中の四角で囲まれた構造の名称を答えよ。



35. 図中の矢印が示す構造の名称を答えよ。

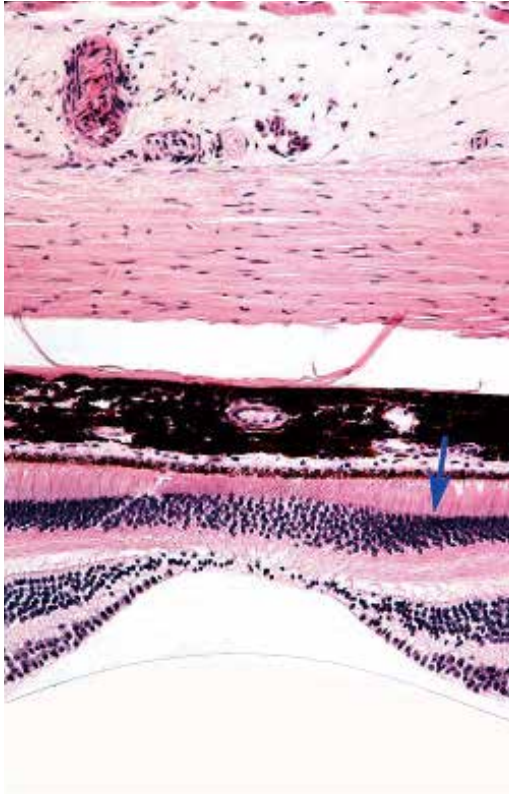


36. 図中の矢印が示す層の名称を答えよ。

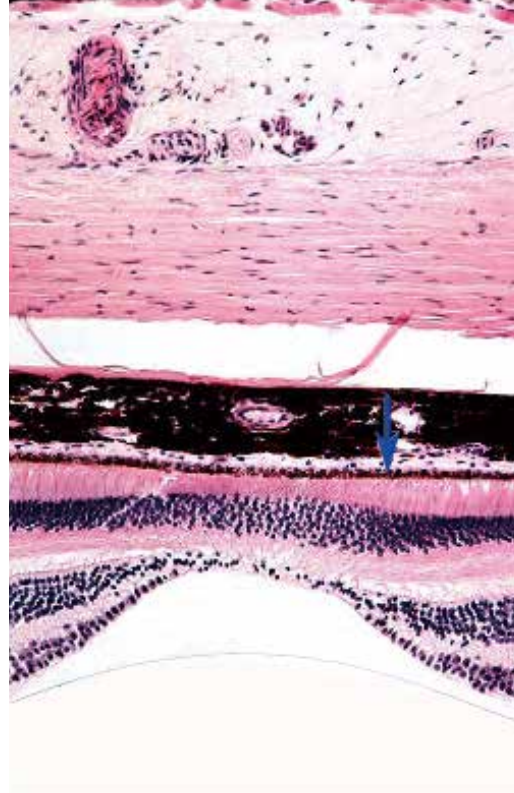


●演習問題：第20章 特殊感覚

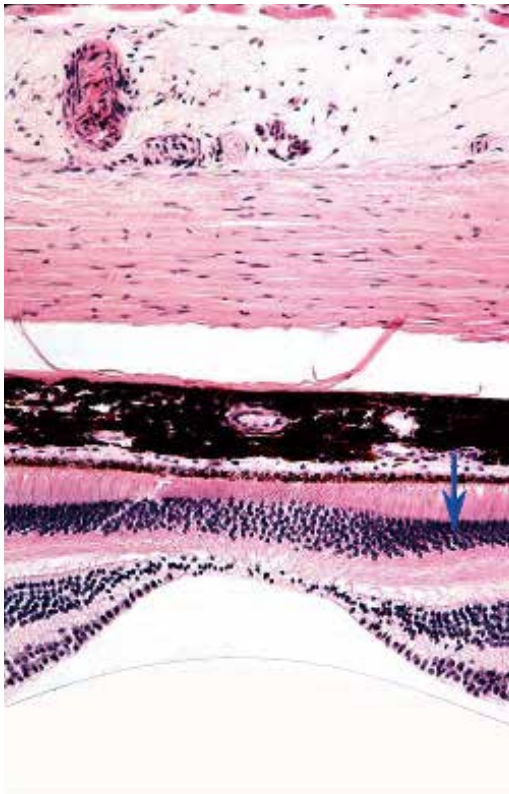
37. 図中の矢印が示す層の名称を答えよ。



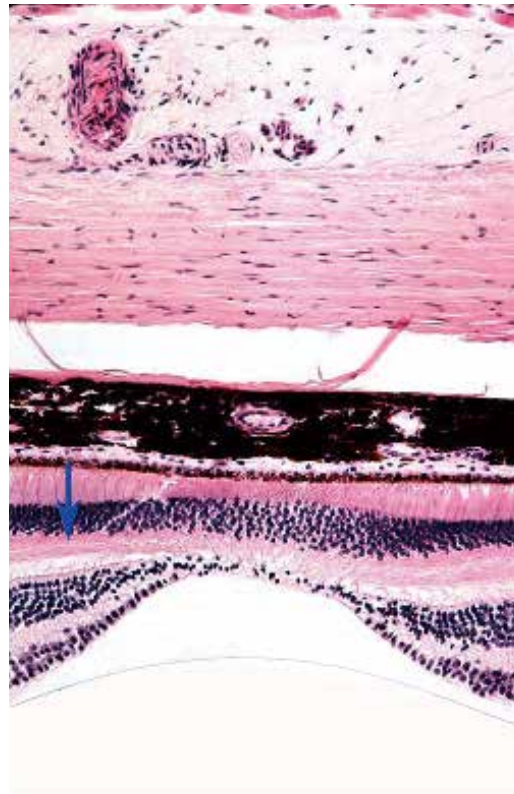
38. 図中の矢印が示す層の名称を答えよ。



39. 図中の矢印が示す層の名称を答えよ。

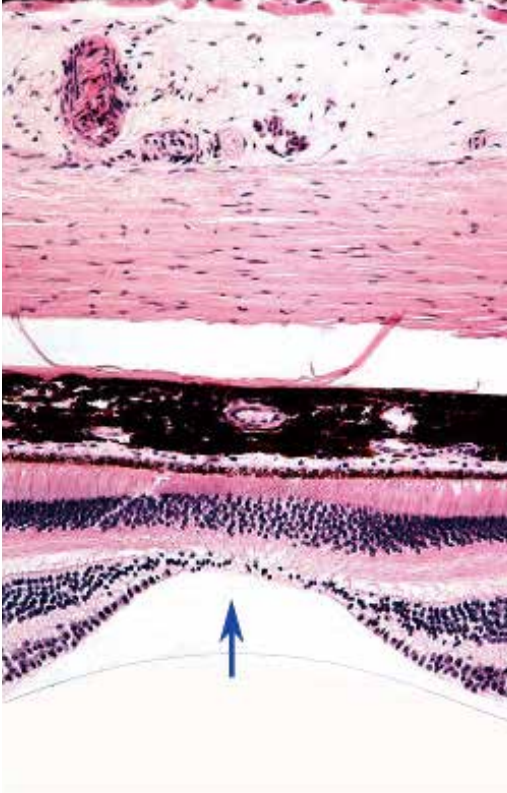


40. 図中の矢印が示す層の名称を答えよ。



●演習問題：第20章 特殊感覚

41. 図中の矢印が示すくぼみの名称を答えよ。



42. 図中の四角で囲まれた構造の名称を答えよ。



43. 図中の矢印が示す、明るく染まっている領域の名称を答えよ。

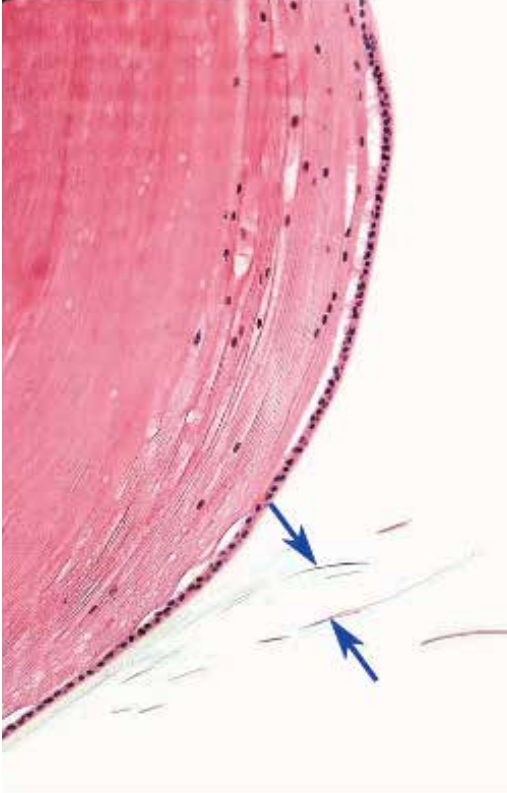


44. 図中の矢印が示す細胞層の名称を答えよ。



●演習問題：第20章 特殊感覚

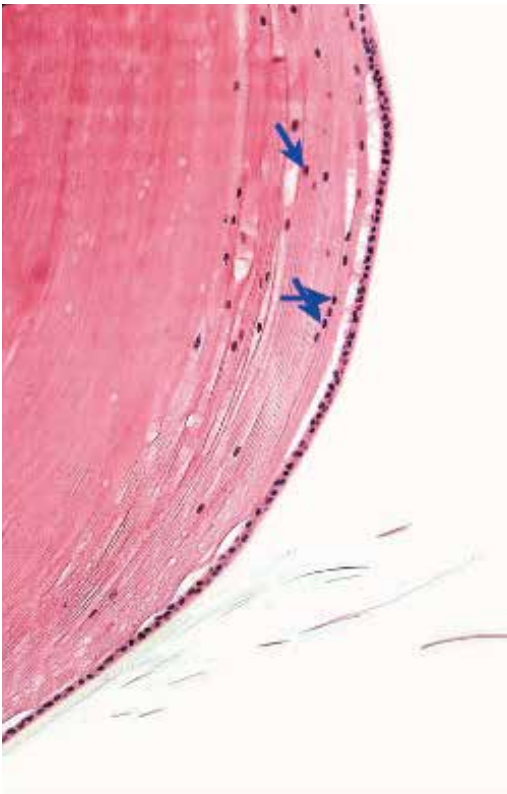
45. 図中の矢印が示す非常に薄い構造の名称を答えよ。



46. 図中の矢印が示す細胞層の名称を答えよ。



47. 図中の矢印が示す核を持つ細胞の名称を答えよ。

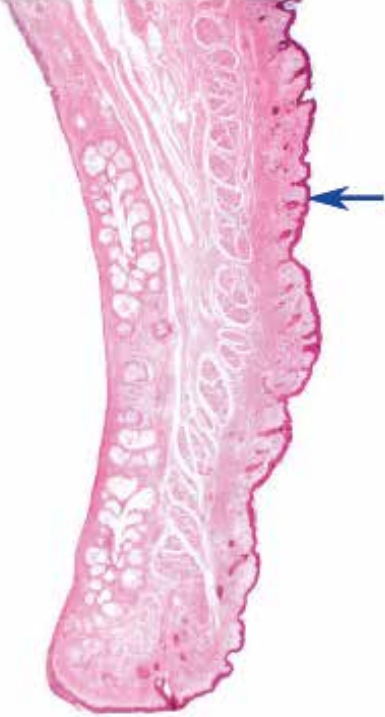


48. 図中の矢印が示す、淡染している構造の名称を答えよ。



●演習問題：第20章 特殊感覚

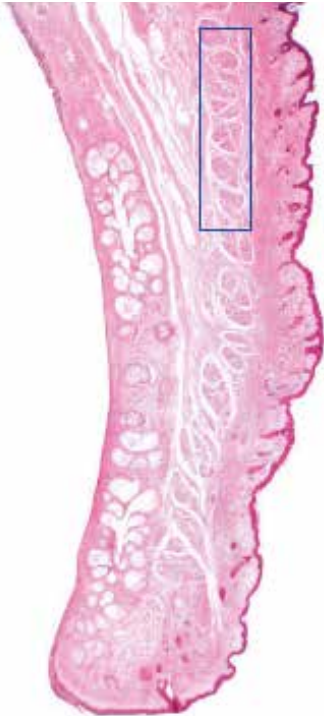
49. 図中の矢印が示す構造の名称を答えよ。



50. 図中の線が示す構造の名称を答えよ。



51. 図中の四角にその一部が含まれる構造の名称を答えよ。



52. 図中の矢印が示す、濃染している構造の名称を答えよ。

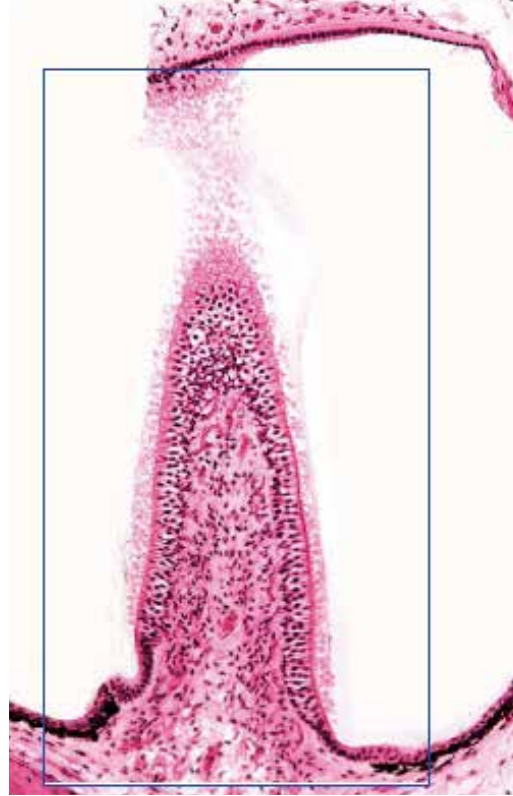


●演習問題：第20章 特殊感覚

53. 図中の矢印が示す構造の名称を答えよ。



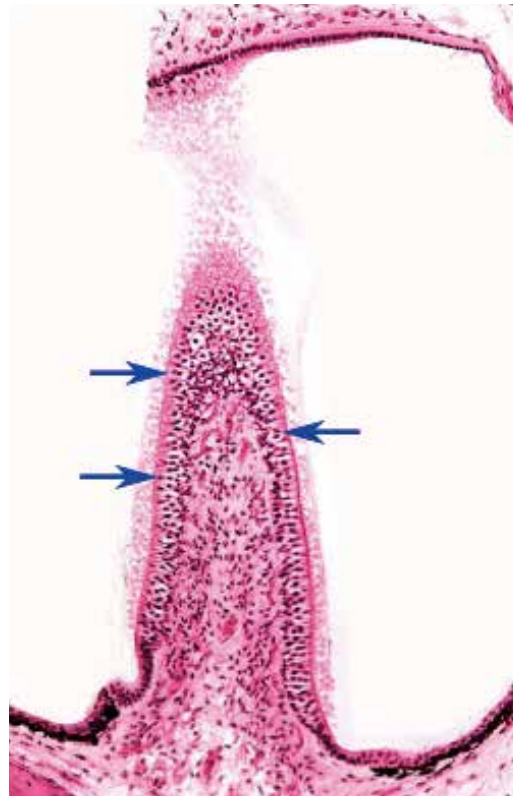
54. 図中の四角に囲まれた構造の名称を答えよ。



55. 図中の矢印が示す細胞の名称を答えよ。

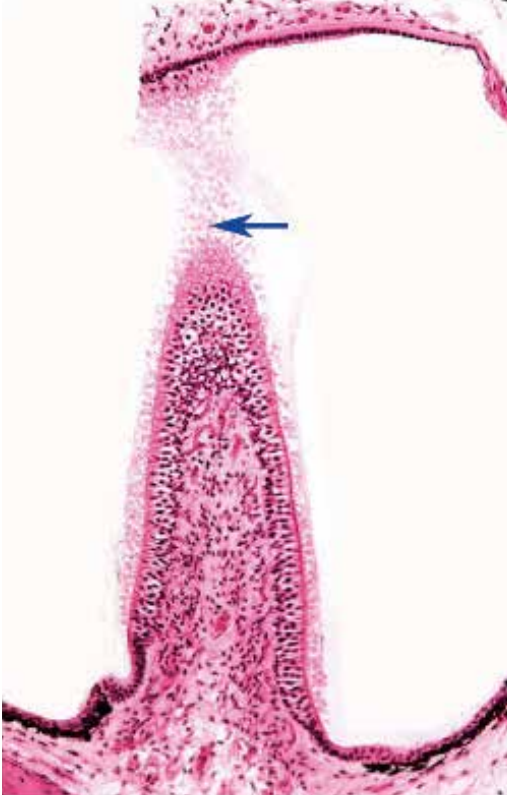


56. 図中の矢印が示す細胞の名称を答えよ。

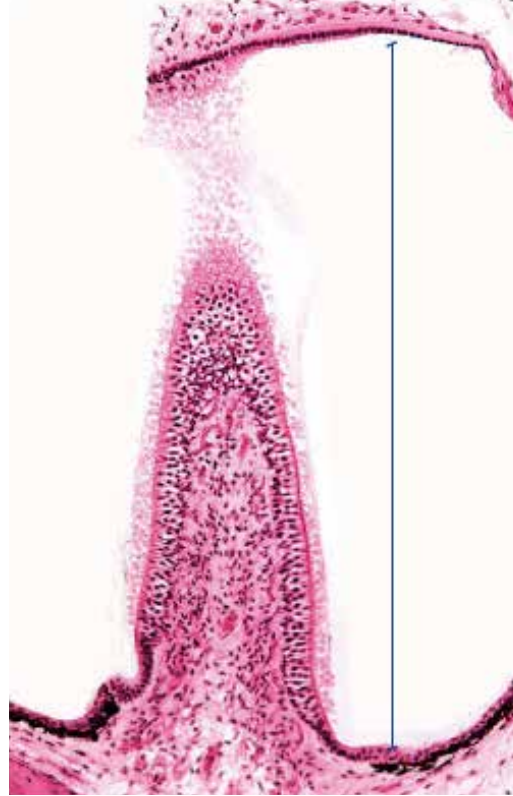


●演習問題：第20章 特殊感覚

57. 図中の矢印が示す構造の名称を答えよ。



58. 図中の線が示すふくらんだ空間の名称を答えよ。



59. 図中の矢印が示す細胞群の名称を答えよ。



60. 図中の矢印が示す構造の名称を答えよ。



●演習問題：第20章 特殊感覚

61. 図中の矢印が示す細胞群の名称を答えよ。



62. 図中の四角で囲まれた細胞群の名称を答えよ。



63. 図中の矢印が示す構造の名称を答えよ。



64. 図中の矢印がしめす空間の名称を答えよ。



●演習問題：第20章 特殊感覚

65. 図中の四角にその一部だけが示されている構造の名称を答えよ。



66. 図中の線で示した、図の上に続く構造の名称を答えよ。



67. 図中の線で示した空間の名称を答えよ。



68. 図中の矢印が示す、線状に並んだ細胞群の名称を答えよ。



●演習問題：第20章 特殊感覚

69. 図中の線が示す構造の名称を答えよ。この構造は線の下の方に向かって続いている。



70. 図中の矢印が示す構造の名称を答えよ。



71. 図中の矢印が示す構造の名称を答えよ。



72. 図中の丸で囲まれた構造の名称を答えよ。

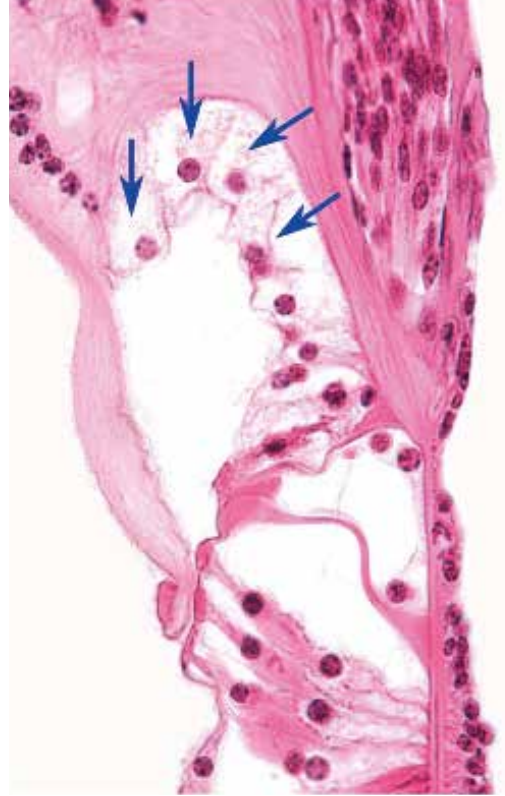


●演習問題：第20章 特殊感覚

73. 図中の矢印が示す構造の名称を答えよ。



74. 図中の矢印が示す細胞群の名称を答えよ。



75. 図中の丸で囲まれた空間の名称を答えよ。



76. 図中の矢印が示す細胞の名称を答えよ。



●演習問題：第20章 特殊感覚

77. 図中の矢印が示す細胞の名称を答えよ。



78. 図中の丸で囲まれた空間の名称を答えよ。



79. 図中の矢印が示す細胞の名称を答えよ。



80. 図中の矢印が示す細胞の名称を答えよ。



●演習問題：第20章 特殊感覚

81. 図中の矢印が示す細胞の名称を答えよ。



82. 図中の矢印が示す空間の名称を答えよ。



83. 図中の矢印が示す細胞の名称を答えよ。



84. 図中の矢印が示す細胞の名称を答えよ。



●演習問題：第20章 特殊感覚

85. 図中の線が示す空間の名称を答えよ。



● 演習問題：第20章 特殊感覚 解答

1. 非角化重層扁平上皮 stratified squamous nonkeratinized epithelium
角膜上皮 corneal epithelium
2. 角膜 cornea
3. 単層扁平上皮 simple squamous epithelium
角膜内皮 corneal endothelium
4. 支質 stroma
5. I型コラーゲン線維 type I collagen fiber
6. 線維芽細胞 fibroblast
7. 線維芽細胞 fibroblast
8. I型コラーゲン線維 type I collagen fiber
9. 非角化重層扁平上皮 stratified squamous nonkeratinized epithelium
角膜上皮 corneal epithelium
10. ボーマン膜 Bowman membrane
11. 結膜 conjunctiva
12. 支質 stroma
13. 強膜 sclera
14. メラニン細胞 melanocyte
色素細胞 pigment cell
15. 強膜上組織 episcleral tissue
16. 水晶体 lens
17. 虹彩 iris
18. 瞳孔 pupil
19. 後眼房 posterior chamber
20. 虹彩の色素上皮 pigmented epithelium of the iris
21. 前眼房 anterior chamber
22. 平滑筋 smooth muscle
瞳孔括約筋 sphincter pupillae muscle
23. 水晶体包 capsule of the lens
24. 毛様体突起 ciliary process
25. 色素細胞 pigment cell
メラニン細胞 melanocyte
26. 毛様体の内層の無色素上皮 inner nonpigmented layer of the ciliary body
27. 毛様体の外層の色素上皮 outer pigmented layer of the ciliary body
28. 毛様体の血管板 vascular layer of the ciliary body
29. 涙腺 lacrimal gland
30. 眼の後部区画 posterior compartment of the eye
31. 網膜 retina
32. 脈絡膜 choroid
33. 強膜 sclera
34. 強膜 sclera
35. 脈絡膜 choroid
36. 網膜の錐体層 lamina of cones of the retina
37. 網膜の外境界膜 external limiting membrane of the retina
38. 網膜の色素上皮 pigmented epithelium of the retina
39. 網膜の外顆粒層 outer nuclear layer of the retina
40. 網膜の外網状層 outer plexiform layer of the retina
41. 中心窩 fovea centralis
42. 水晶体 lens
43. 水晶体包 capsule of the lens
44. 水晶体上皮 epithelium of the lens
45. 毛様小帯 zonule ligament
46. 水晶体上皮 epithelium of the lens
47. 水晶体の細胞 lens cell
48. 水晶体包 capsule of the lens
49. 眼瞼の皮膚 skin of the eyelid
50. 瞼板腺 tarsal gland
51. 眼輪筋 orbicularis oculi muscle
52. 眼瞼結膜 palpebral conjunctiva
53. 瞼板 tarsal plate
54. 膨大部稜 crista ampullaris
55. 支持細胞 sustentacular cell (supporting cell)
56. 神経上皮性有毛細胞 neuroepithelial hair cell
57. 小帽 cupula
58. 膨大部 ampulla
59. クラウディウス細胞 cell of Claudius
60. らせん靱帯 spiral ligament
61. ヘンゼン細胞 cell of Hensen
62. ベッチャー細胞 cell of Boettcher
63. 外らせん溝 outer spiral sulcus
64. 外トンネル outer tunnel
65. らせん器 spiral organ of Corti
66. 基底板 basilar membrane
67. 蝸牛管 cochlear duct
68. 櫛状帯 zona pectinata
69. 基底板 basilar membrane
70. 鼓室唇 tympanic lip
71. 骨らせん板 osseous spiral lamina
72. 蝸牛神経 cochlear nerve
第VIII脳神経 cranial nerve VIII
73. 蓋膜 tectorial membrane
74. 内溝細胞 inner sulcus cell
75. 内らせん溝 internal spiral sulcus

● 演習問題：第20章 特殊感覚 解答

76. 内柱細胞 inner pillar cell

77. 外柱細胞 outer pillar cell

78. らせん器の内トンネル inner tunnel of Corti

79. 内有毛細胞 inner hair cell

80. 内指節細胞 inner phalangeal cell

81. 境界細胞 border cell

82. ヌエル腔 space of Nuel

83. 外有毛細胞 outer hair cell

84. 外指節細胞 outer phalangeal cell

85. 蝸牛管 cochlear duct